

福利厚生

勤務体制について

お休みしたい日や業務で出勤したい日は、相談しながら希望を申請することができます。
月ごとにシフトを決めているため予定も立てやすく、安心して働くことができます。

休暇制度について

初年度10日、最大20日の有給休暇の取得が可能です。
有給休暇と公休を組み合わせるとリフレッシュ休暇を導入している病院や施設もあります。

時間単位での有給休暇取得や、結婚などの特別休暇、慶弔休暇、産前産後休暇、育児休暇など様々な休暇制度があります。

その他

昇給年1回、賞与年2回（7月、12月）あり

通勤手当、生活支援手当あり

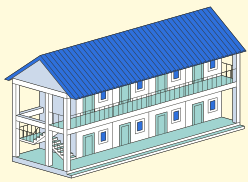
社会保険完備（雇用保険、労災保険、健康保険、厚生年金）





栄養士・調理師

～職員寮のご案内～



栄養士・調理師の方は
ほとんどの病院と施設に職員寮があります

東京エリア

板橋中央総合病院
高島平中央総合病院
明理会東京大和病院
イムス記念病院
イムス葛飾ハートセンター
イムス板橋リハビリテーション病院
イムスリハビリテーションセンター東京葛飾病院
葛飾ロイヤルケアセンター
お花茶屋ロイヤルケアセンター

埼玉エリア

イムス富士見総合病院
イムス三芳総合病院
イムスケアふじみの
春日部中央総合病院
イムス太田中央総合病院 (※)
新越谷病院
埼玉みさと総合リハビリテーション病院
春日部ロイヤルケアセンター (※)

千葉エリア

新松戸中央総合病院
行徳総合病院
イムス佐原リハビリテーション病院 (※)

神奈川エリア

横浜新都市脳神経外科病院 (※)
イムス横浜旭リハビリテーション病院 (※)
北小田原病院 (※)

北海道エリア

道南ロイヤル病院 (※)
道南森ロイヤルケアセンター (※)

(※) : 管理栄養士対応施設

※各施設により利用条件がございます。
詳細については各施設へお問い合わせください。

