

地域包括支援センター堀切 葛飾区堀切2-66-17

電話 03-3697-7815

FAX 03-3697-7862

ホームページ <http://ims-site.jp/horikiri/>



新春のお喜びを申し上げます

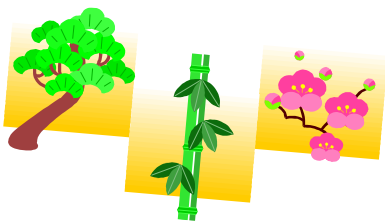


皆様におかれましては、お健やかに新春をお迎えのことと存じます。昨年、地域包括支援センター堀切の事業にご理解、ご協力を賜りまして、まことにありがとうございました。

昨年の震災以来、何かとご不自由な日々を送られている方もいらっしゃるかと存じます。一日も早く普段の生活に戻り、明るい年となりますようお祈りしております。

本年も、職員一同、微力ですが地域の皆様のお役に立てるよう努めてまいります。地域包括支援センター堀切へのご指導、ご鞭撻の程よろしくお願い申し上げます。

皆様のご健康とご多幸を心よりお祈り申し上げます。



地域包括支援センター堀切
所長 森山 繁

—更新してます！—
ホームページ
ぜひ、ご覧ください!!

昨年リニューアルしたホームページ!!ご覧いただきましたか? “活動報告” や “講座・イベントのご案内” 等、随時更新し、最新情報をお届けしています。“ほりきり便り” とともに、ぜひ、ホームページもご覧ください!!

<http://ims-site.jp/horikiri/>

※ほりきり便り第28号4面“●認知症を理解しよう! ~認知症サポーター養成講座~”開催日時に誤りがありました。正しい開催日時は“平成24年1月30日(月)”です。訂正しお詫び申し上げます。(2面参照)

—ご利用ください!!—

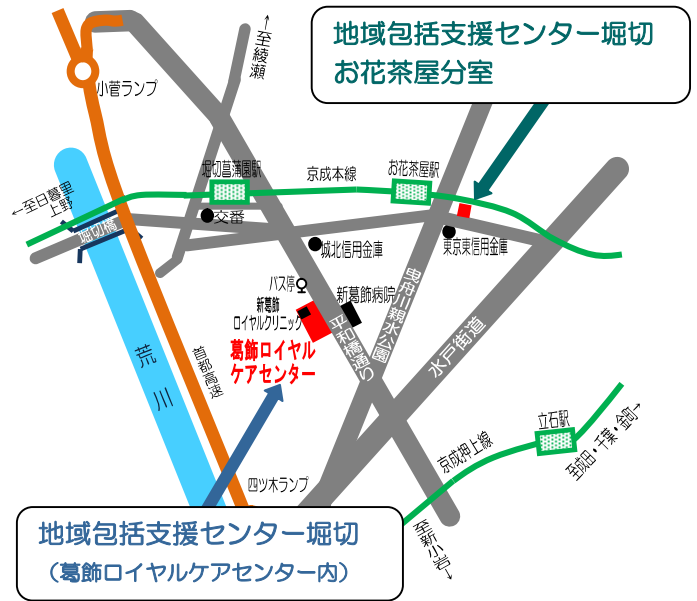
地域包括支援センター堀切 と 地域包括支援センター堀切お花茶屋分室

相談時間

- ・月～金曜日
午前9時～午後7時
 - ・土曜日
午前9時～午後5時30分
- ※日曜・祝日・年末年始はお休みです。

電話番号

- ・地域包括支援センター堀切
03 (3697) 7815
- ・地域包括支援センター堀切
お花茶屋分室
03 (5671) 2471



—1月の開催予定の教室・講座のご案内—

●認知症を理解しよう！～認知症サポーター養成講座～

認知症サポーターは、認知症を理解し、認知症の方やその家族を見守る応援者です。この講座を受講し、認知症について正しく理解した認知症サポーターをひとりでも増やし、認知症の方等が地域で安心して暮らすことができるよう、ネットワーク作りも進めていきます。年齢不問です。

日時：平成24年1月30日（月） 14：00～15：30

会場：堀切地区センター 第二会議室（堀切3-8-5）

講師：地域包括支援センター堀切 所長 森山 繁

対象者：葛飾区在住・在勤・在学の方 人数：先着15名 参加費：無料

申込み：平成24年1月18日（水）9:00より受付開始

●身近な高齢者の消費者トラブル！

～早期発見のポイント！現状と対策～

高齢者の消費者契約トラブルの事例とその解決方法、契約の基礎知識などを知り、ご本人や身近な高齢者の被害の防止、対策について学びましょう。

日時：平成24年1月31日（火） 14：00～15：30

会場：南綾瀬地区センター 第一会議室（堀切7-8-22）

講師：全国消費生活相談員協会 会員 参加費：無料

対象者：葛飾区在住で介護をしている、または介護に興味のある方 人数：先着30名

申込み：平成24年1月18日（水）9:00より受付開始

すべてのお申込先 電話 3697-7815（地域包括支援センター堀切）

●小さな編集室より一言

今年もたくさんの情報をお届けしていきたいと思っております！よろしくお願いいたします！

編集担当

