

ほりきり便り 新年増刊号 2015年1月5日発行

高齢者総合相談センター堀切(地域包括支援センター堀切) 葛飾区堀切2-66-17
電話 03-3697-7815 FAX 03-3697-7862 ホームページ <http://ims-site.jp/horikiri/>

テキスト

今号の内容：1面・新年のご挨拶・オレンジカフェ 2面・開催予定の講座・教室等のご案内

謹んで新春のお慶びを申し上げます

皆様におかれましては、お健やかに新春をお迎えのことと存じます。

昨年は、高齢者総合相談センター堀切／お花茶屋（地域包括支援センター）の活動に、多くの方々からのご協力を賜りまして、心より感謝申し上げます。

当センターでは、昨年より、地域ケア会議やオレンジカフェ（認知症カフェ）、ほりきりサロン（地域交流会）等、新しい試みに取り組んでまいりました。地域に浸透し、本当にお役に立てるようになるまでには、まだまだ時間がかかるかもしれません。皆様のお力添えをいただきながら、さまざまな取り組みを継続して展開し、住み慣れた地域での生活の支えへと発展させることができるよう努めてまいります。

また、本年も、多角的な視点をもって地域課題等を見据えながら、皆様のよりよい地域生活を支える力となる新たな事業等にも、取り組んでいきたいと考えております。昨年同様、当センターへのご理解とご協力の程、よろしくお願い申し上げます。

皆様のご健康とご多幸を心よりお祈り申し上げます。



高齢者総合相談センター堀切／お花茶屋
所長 森山 繁

第3土曜日
開催!!

オレンジカフェ

オレンジカフェは、高齢者や介護をするご家族、介護に携わっている方、地域の皆様がふと立ち寄れる憩いの場です。気軽に足を運んでみませんか♪

日時：毎月第3土曜日 14:00～16:00 ※入退室自由!!

《今後の予定》 平成27年1月17日(土)

平成27年2月21日(土)

会場：新葛飾病院 からだ学習館 (堀切 2-66-4)

※葛飾ロイヤルケアセンター前のレンガ色のビルの1階です。

飲み物代：100円 (お替わり自由!!)

申込み：事前申込不要!! 当日、直接会場へ!!

みんな
来てね!

1月・2月開催予定の講座・教室のご案内

●認知症サポーター養成講座

日時：平成27年1月19日（月） 14:00～15:30
会場：堀切地区センター 第二会議室（堀切3-8-5）



“認知症サポーターは、特別なことをする人ではなく、認知症を理解し、認知症の方やその家族を見守る応援者です。この講座をたくさんの方に受講していただき、認知症について正しく理解した認知症サポーターをひとりでも多く増やし、認知症の方が安心して一緒に暮らすことができる地域づくりを進めていきます。”

講師：高齢者総合相談センター堀切/お花茶屋 所長 森山 繁
対象者：葛飾区在住・在勤・在学の方 ※年齢不問
人数：先着15名 参加費：無料
申込み：受付中!!



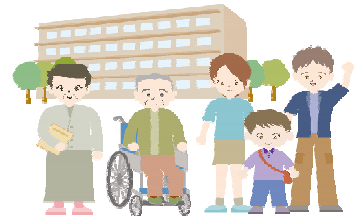
●介護施設、高齢者住宅の特徴と選び方

～正しい施設の選び方とは？～

日時：平成27年1月20日（火） 14:00～15:30
会場：南綾瀬地区センター 第一会議室（堀切7-8-22）

“介護施設や高齢者住宅など数多くの介護の施設や住宅がありますが、その方の状態にあった正しい施設等の選び方を、専門家の方にご講義いただきます。質疑応答の時間もありますので気になることを聞いてみましょう！”

講師：木村祐介氏（サービス付き高齢者向け住宅協会）
対象者：葛飾区在住で65歳以上の方か、介護をしている方
人数：先着30名 参加費：無料
申込み：平成27年1月6日（火）9:00より受付開始!!



●認知症相談会

日時：平成27年2月19日（木） 15:00～（相談時間30分程度）
会場：高齢者総合相談センター堀切 相談室（堀切2-66-17）

“「うちのおばあちゃんの様子が最近おかしいな…」「認知症の家族への対応の仕方が分からない…」などなど、どこに相談してよいか悩んでいる方、この機会にぜひご相談ください。”

講師：成仁病院 精神科医 浅水美紀先生
対象者：葛飾区在住の認知症やもの忘れにお悩みの方やそのご家族
人数：先着3名 参加費：無料
申込み：受付中!!



すべてのお申込先 電話 3697-7815（高齢者総合相談センター堀切）

●小さな編集室より一言

おめでとうございます。今年もたくさんの情報発信に張り切る小さな編集担当は、ホームページに“オレンジカフェ”の案内を追加しました!!ぜひ、ご覧ください!!今年もよろしくお願いいたします。

