

ほりきり便り 第41号 2014年2月1日発行

高齢者総合相談センター堀切(地域包括支援センター堀切) 葛飾区堀切2-66-17
電話03-3697-7815 F A X03-3697-7862 ホームページ <http://ims-site.jp/horikiri/>

今号の主な内容:1面 インフルエンザ予防等・2面 福祉機器展・3面 認知症事業案内等・4面 事業案内等

手洗い・うがい・マスクの着用を続けましょう!!

インフルエンザが流行する時期になりました。これからも手洗い
やうがい、マスクの着用を継続し、冬を健康に乗り越えられるよう
努めましょう!!

また、インフルエンザにかかったら、早めに医療機関を受診し、
他人にうつさないようにしましょう!!



— 福祉機器展開催報告 —

“福祉機器を実際に見てみよう、さわってみよう!” に たくさんの方が来場されました!!

2014年1月22日(水)南綾瀬地区センターホールにて、福祉機器展～福祉機器を実際に見てみよう、さわってみよう!～を開催し、地域の方や介護保険事業関係者等、さまざまな方にご来場いただきました。当センター初の試みでしたが、大変好評でした。今後も継続して開催していきたいと考えております。2面に詳しい内容を掲載いたしましたので、ご興味を持たれた方は、次回開催時に、ぜひご参加いただきたいと思います。



↑たくさんの方にお越しいただきました。



↑さまざまなパンフレット等を配布しました。



↑ケーブルテレビ“JCNコアラ葛飾”にて当日の様子が放映されました。

福祉機器展について、2面でより詳しくご報告します!!

2014年1月22日開催“福祉機器展”

たくさんの福祉機器を体験できました!!

1面で開催報告いたしました福祉機器展について、どのような福祉機器が展示されていたか等について、より詳しくご案内させていただきます!!いろいろな福祉用具を、実際に見て、さわって、体験していただくことができました!!

●さまざまな福祉機器を体験!!●

車いすや特殊寝台、手すり、歩行器、入浴補助用具等、さまざまな福祉機器をご覧いただき、実際に体験もしていただきました。



↑車いすや歩行器等をたくさん展示しました。



↑いろいろな福祉機器等を体験していただくことができました。



●癒し系介護ロボット“パロ”は大人気!!●

癒し系介護ロボット“パロ”は開催前から大人気で、当日もたくさんの方に“パロ”のブースに立ち寄りいただきました。



↑人気者の“パロ”です。



↑“パロ”の周りにはたくさんの人が集まりました。



↑ケーブルテレビの取材も受けました。

●たくさん質問して、疑問点を解消!!●

福祉用具メーカー担当者に、直接質問して、疑問点を解消していただく機会となりました!!





認知症関連事業のご案内



3月にはいろいろな認知症関連の事業を開催します。次の3つの事業については、年間数回開催していますが、今年度、最後の開催となりますので、認知症について問題を抱えている方にぜひ参加いただきたいと思ひます。お問合せ・お申込みをお待ちしています!!

認知症相談会

「うちのおばあちゃんの様子が最近おかしいな…」「認知症の家族への対応の仕方が分からない…」など、どこに相談していいか悩んでいる方は、この機会にぜひご相談ください。

日 時：平成 26 年 3 月 18 日（火） 15:00～（相談時間 30 分程度）
会 場：葛飾ロイヤルケアセンター 相談室（堀切 2-66-17）
講 師：大内医院 院長 西島先生（精神科）
対 象：葛飾区在住の認知症やもの忘れにお悩みの方やそのご家族
人 数：先着 3 名 参加費：無料
担 当：成田
申込み：受付中!!（申込先：高齢者総合相談センター堀切：03-3697-7815）

介護のつどい菜の花会

認知症と診断された最愛の家族をどのように受け止めたらいいのかわからない介護者がつくった「家族の会」です。奇数月の第3木曜日に開催しています。

《次回予定》

日 時：平成 26 年 3 月 20 日（木） 14:00～15:30
会 場：葛飾ロイヤルケアセンター 会議室（堀切 2-66-17）
対 象：認知症のご家族を介護している方、または介護したことがある方
連 絡：高齢者総合相談センター堀切（03-3697-7815） ※ご案内も差し上げています。
担 当：青木

認知症サポーターのつどい

認知症サポーターの皆様が、地域で暮らす認知症の方を支えるために必要なことを一緒に考える機会として、また気軽に集い、自由に話し合い、交流を深める場所として開催しています。

対 象：葛飾区在住・在勤・在学の認知症サポーター

※認知症サポーター養成講座を受講していただいた後、希望された方に開催案内等をお送りしています。

※4面でも“認知症サポーター養成講座”のご案内をしています!ぜひ、ご確認ください!!

— “パルフェスタ2014” に参加します!! —

今回も、高齢者相談コーナー（男女平等推進センター3階エレベーターホール）を担当します!!たくさんの方のご来場をお待ちしています!!

日 時 2014年3月1日（土）10:30～16:00 2014年3月2日（日）10:00～15:00
場 所 男女平等推進センター（立石5-27-1）

平成26年2月・3月開催予定の講座・教室のご案内

※3面では認知症関連事業をご案内しています!ぜひ、ご確認ください!!

●認知症サポーター養成講座

- ①日 時：平成26年2月5日(水) 14:30~16:00
会 場：Cアミーユ堀切菖蒲園 食堂(堀切1-23-12)
- ②日 時：平成26年3月24日(月) 14:00~15:30
会 場：西亀有集い交流館(西亀有2-11-1)

“認知症サポーターは、特別なことをする人ではなく、認知症を理解し、認知症の方やその家族を見守る応援者です。この講座をたくさんの方に受講していただき、認知症について正しく理解した認知症サポーターをひとりでも多く増やし、認知症の方が安心して一緒に暮らすことができる地域づくりを進めていきます。”

※①と②は同じ内容です。どちらかご都合のよい日時を選び、ご参加ください。

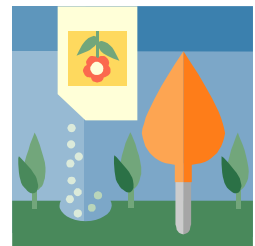
講 師：高齢者総合相談センター堀切/お花茶屋 所長 森山 繁

対象者：葛飾区在住・在勤・在学の方 ※年齢不問

人 数：先着15名 参加費：無料

申込み：①受付中!!

②平成26年2月28日(金)9:00より受付開始!!



●わかりやすい終活講座

- 日 時：平成26年2月28日(金) 14:00~15:30
会 場：南綾瀬地区センター 第一会議室(堀切7-8-22)

“介護、医療、葬儀、相続など今後の準備「終活」。最期まで自分らしく生きるために、今できることを一緒に学びましょう。”

講 師：NPO法人トータルライフサポート 理事長 三国 浩晃氏

対象者：葛飾区在住で65歳以上の方か、介護をしている方

人 数：先着30名 参加費：無料

申込み：平成26年2月8日(土)9:00より受付開始!!

お申込先 電話 3697-7815 (高齢者総合相談センター堀切)

◎次号(第42号)は2014年4月10日(木)発行予定です!!◎

●小さな編集室より一言

今年も寒さに負けそうな小さな編集担当…暖かい季節が待ち遠しいです。第42号発行の頃には暖かくなっているはず…寒さ乗り越えて、来年度も新企画に挑めたらと思います。

