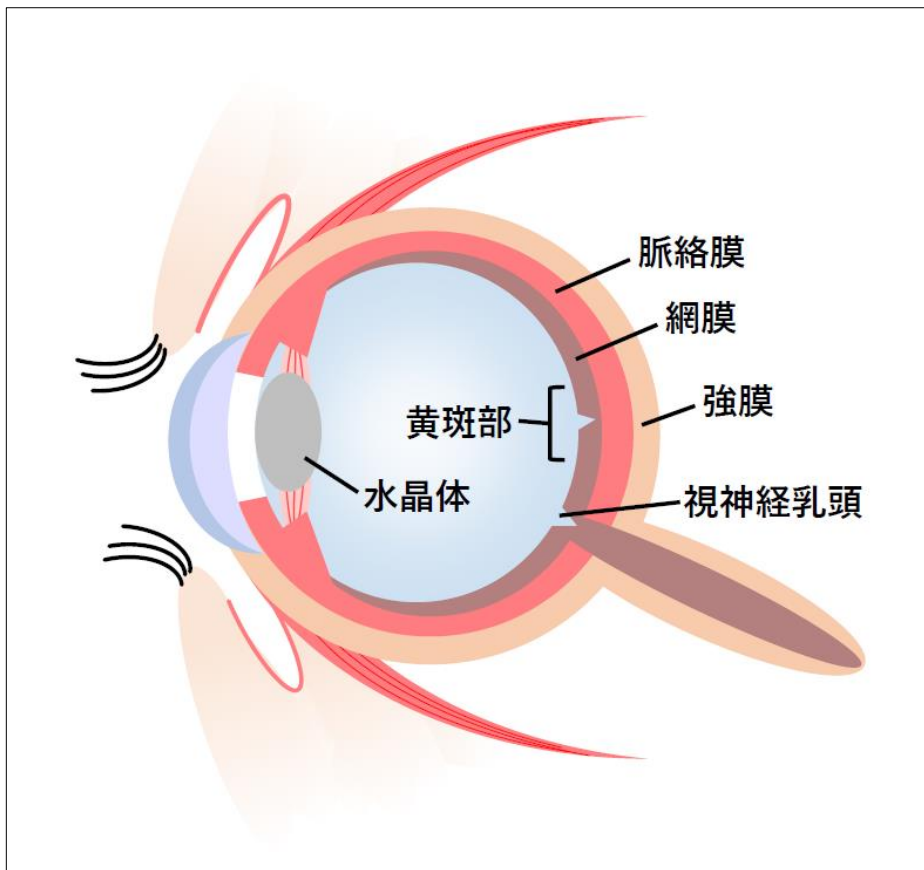


～ 眼圧測定 ～



眼圧測定

眼球を満たしている房水という液体による眼球内の圧力のことです。
正常な場合は常にバランスが一定に保たれていますが、
房水の増減により眼圧が上昇することがあります。
眼圧が上昇すると視神経が圧迫され、緑内障のリスクが高くなります。

考えられる疾患・受診科

高値：緑内障
《眼科》