

令和5年度より 経腔超音波検査を開始しました！



経腔超音波検査では、子宮や卵巣などを観察します。

内診より詳しく観察することができるため、

子宮筋腫、卵巣のう腫などの疾患の判定に有効です。

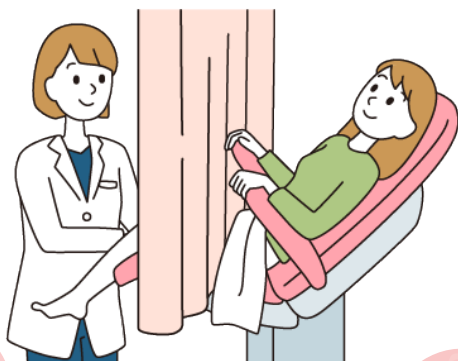
ご興味ありましたら、お気軽にスタッフへお尋ねください。

※不正出血など症状のある方は、経腔超音波だけでは十分な検査と言えないため、

併せて病院でのご受診をお勧めしております。

オプション料金

¥5,500(税込)



Viamo c100

