

より詳細な画像を撮影！！疾病の早期発見を可能にします！！

80列マルチスライスCT 胸部・腹部CT検査

肺がん

肺気腫

血管
病変

肺炎

動脈瘤

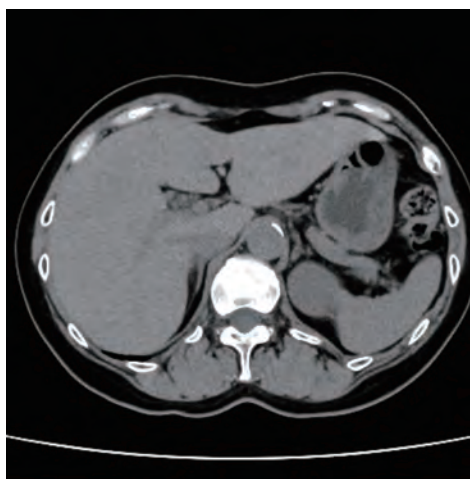


自覚症状が出る前に検査しましょう！

検査の所要時間は【5分程度】

腹部CT検査 11,000円（税込）

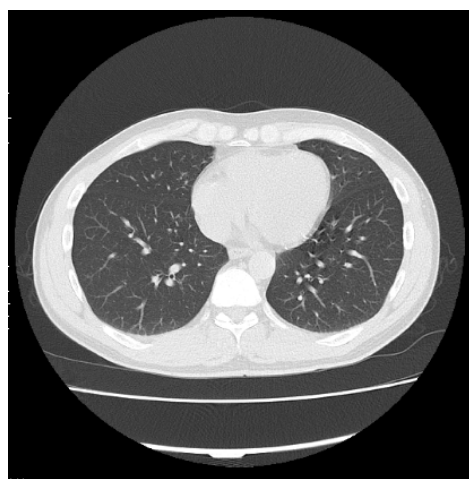
腹部超音波検査との併用受診がおすすめです！
臓器（肝臓・胆のう・膵臓・腎臓・脾臓）などを
観察し、各臓器の腫瘍性病変や結石・脂肪肝など
を診断します。



【断面画像例】

胸部CT検査 13,200円（税込）

断面撮影の為、胸部レントゲンでは見えづらかった
小さな病変も写し出し、肺がん・肺気腫・肺炎・心臓
や血管の病変の早期発見に優れています！



【断面画像例】

※ご所属の健康保険組合様・企業様により料金が異なる場合がございます。