



**Itabashi Medical System**

---

IMSグループSWの仕事が満載ガイドブックの決定版!!

# おしごとBOOK

医療ソーシャルワーカーを目指す全ての方へ

---

IMSグループ ソーシャルワーカー部門 2024

# 目次

基本理念 .....	P2
ソーシャルワーカー部門 あいさつ .....	P3
ソーシャルワーカー部門 教育担当 .....	P4
IMSグループの特徴 .....	P5
研修紹介 .....	P6
採用までの流れ .....	P8
<b>施設機能紹介</b>	
急性期病院とは .....	P9
回復期病院とは .....	P10
精神科病院とは .....	P11
療養病棟とは .....	P12
介護老人保健施設とは .....	P13
施設機能別一覧表 .....	P14
寮制度 .....	P15
<b>施設紹介(エリアごと)</b>	
東京エリア .....	P16～
神奈川エリア .....	P20～
群馬エリア .....	P23～
千葉エリア .....	P24～
埼玉エリア .....	P26～
宮城エリア .....	P29～
山形エリア・北海道エリア .....	P31～
在職者出身校一覧表 .....	P34
地図・路線沿線図 .....	P35

# 基本理念

## IMS基本理念

愛し愛されるIMS ～患者さまの喜ぶ医療と介護を求めて～

## ソーシャルワーカー部門 基本理念

支え合う ～患者さまの喜ぶ医療と介護を求めて～

## ソーシャルワーカー部門 基本方針

- 1.より意識的に、より能動的に、より計画的に
- 2.人権と社会正義を基盤としたソーシャルケースワーク実践
- 3.地域に根差したネットワークの構築
- 4.ソーシャルワーク専門職としての自覚と技術向上への教育
- 5.クライアントの利益を守るための健全経営

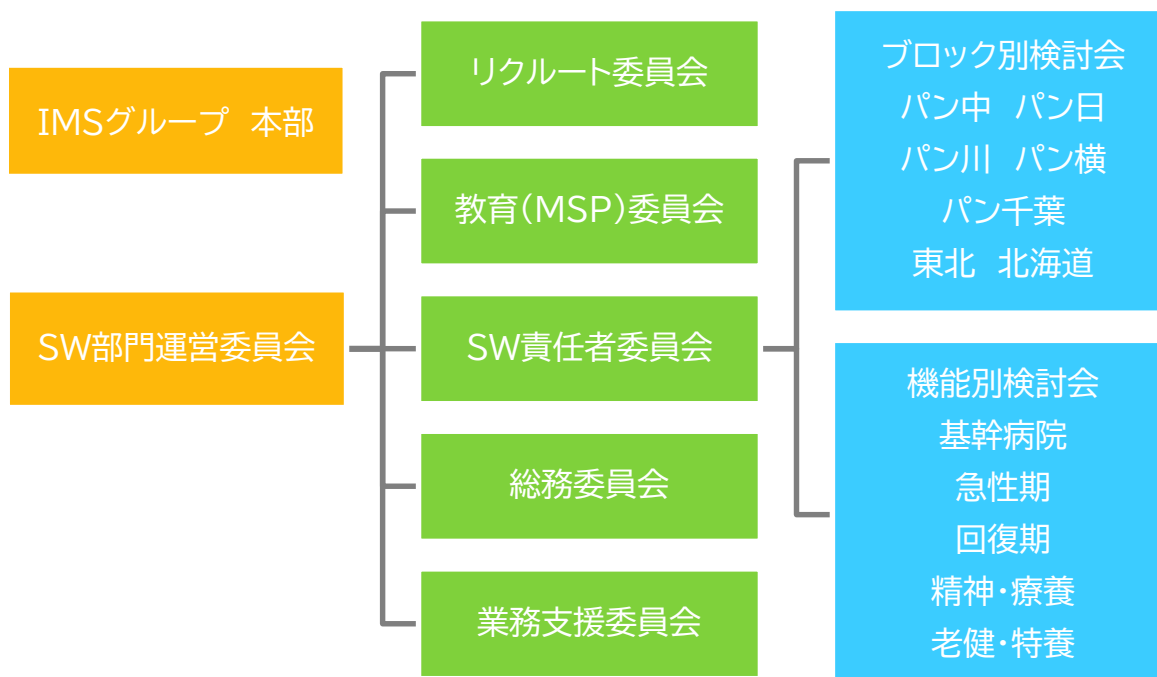
## ソーシャルワーカー部門 Spirit

百折不撓（ひやくせつふとう）

～失敗を繰り返してこそ、本物のソーシャルワーカーになれる～

## 専門職としての位置づけられています

### SW部門で組織的に質を高める取り組み



## ソーシャルワーカー部門代表



ソーシャルワーカー部門代表  
明理会中央総合病院 中山 伸也

### 「ソーシャルワーカーという専門職として輝くために」

理想のソーシャルワーカー像とはどのようなものでしょう。私自身まだわかりません。恐らく、この仕事を続けている限りずっと追い求めていくものなのでしょう。昨年度よりキーワードとなる“理念”と“spirit”を定めました。“理念”は「支え合う」です。我々の仕事は一人では何もできません。施設内外の多職種、同僚、先輩、後輩等々を支え、支えられています。場合によっては、クライアントに支えられることもあるかもしれません。沢山の人たちに支えられ、時に支え、成り立っています。そして“spirit”が「百折不撓」です。沢山の失敗を繰り返して漸く一人前のソーシャルワーカーになっていきます。経験が浅ければ失敗することもあるでしょう。しかし失敗しても大丈夫です。それがあなたを理想のソーシャルワーカーに近づけてくれます。「支え合う」と「百折不撓」を胸にたくさんの実践を積み重ねて一緒に理想のソーシャルワーカー像に近づいていきましょう。「昨日の苦勞を今日の糧に、今日の出来事を明日への希望に」

## ソーシャルワーカー部門 副代表

埼玉みさと総合リハビリテーション病院 勝沢豊

### 「ソーシャルワーカー」は「人として成長する」

クライアントに寄り添い、クライアント自身が主人公として人生の一步を踏み出すお手伝いをさせていただく。その過程で私たちは教えられ、人として成長できる。私たちは、イムスクールをはじめとする教育やさまざまな取り組みのなかで、同じIMSのソーシャルワーカーとして、お互いを尊重し支え成長していくことができる。

さあ、私たちとともに「ソーシャルワーカーとして」「人として」成長していきましょう。

イムス佐原リハビリテーション病院 大野美智子

### 「コミットメントからエンゲージメントへ」

令和6年能登半島地震で被災された皆さまに心よりお見舞い申し上げます。また一日も早く穏やかな日常を取り戻すことができますようお祈り申し上げます。イムグループのソーシャルワーク部門では、一人ひとりが患者・利用者、組織、社会にエンゲージしていくようスーパービジョン他、「支え合う」体制があります。これまで学んだ知識や技術を活かして、ソーシャルワーカーとしてどこまでできるか、私たちと共に頑張ってみませんか。

## ソーシャルワーカー部門 教育担当

ソーシャルワーカー部門 教育担当責任者  
相模原ロイヤルケアセンター 平田 麻都香

私たちイムスグループのソーシャルワーカーは、2009年に教育プロジェクトチーム(現SP)を発足、2011年に新人・初任・中堅・管理という階層別カリキュラムであるイムスクールを開講しました。

それぞれの研修コースでは、講義やグループワークを行っています。そこは新たな知識を得て、日々の実践内容を振り返り確認していく場ではありますが、他機関・他施設の仲間と交流することで、明日からの実践の心の糧にしていく場にもなっています。新人コースを修了したのちは、「教えられる側」から「教える側」になる「屋根瓦方式(P6参照)」という教育体制をとっています。

社会福祉士・精神保健福祉士の倫理綱領には、専門職の責務として「専門性の向上に努めなければならない」と謳われています。そのためには継続的に研修や教育の場に参加し、自己研鑽に努めていかなければなりません。

イムスグループのソーシャルワーカー部門における教育は、「教えられ」「教える」ことで専門職として継続した学びを保障し、さらに研修を通して異なる機関・経験年数のソーシャルワーカーとつながりを持ちながら実践を積み重ねていかれる、という魅力を兼ね備えています。

## HPに先輩職員インタビューを掲載しています



育児と仕事の両立できる  
ことに感謝しながら

入職: 15年目  
職種: PSW  
勤務先: 鶴川サナトリウム病院

- ・入職時どのように働いていましたか
- ・出産で職場を離れることに不安はありましたか
- ・復職する際不安・復職してからどのように働いていますか
- ・休日はどのように過ごしていますか
- ・SWという仕事の魅力(IMSグループの良さ)



今の私にできること  
先輩に支えられて

入職: 2年目  
職種: MSW  
勤務先: 板橋中央総合病院

- ・IMS(イムス)グループを知ったきっかけ
- ・就職先を決めたきっかけ
- ・現在の仕事内容について
- ・今後の目標について
- ・プライベートのリフレッシュについて
- ・就職活動をしている後輩に対してメッセージ



大病院からの転職  
病院におけるソーシャルワーク  
実践のあるべき姿の追求

入職: 13年目  
職種: MSW  
勤務先: イムス富士見総合病院

- ・IMS(イムス)グループを知ったきっかけ
- ・転職を決めたきっかけ
- ・現在の仕事内容について
- ・仕事のやりがいについて
- ・今後の目標について
- ・プライベートのリフレッシュについて
- ・就職活動をしている後輩に対してメッセージ



老健施設だからできること

入職: 6年目  
職種: MSW  
勤務先: 板橋ロイヤルケアセンター

- ・IMS(イムス)グループを知ったきっかけ
- ・就職先を決めたきっかけ
- ・現在の仕事内容について
- ・今後の目標について
- ・プライベートのリフレッシュについて
- ・就職活動をしている後輩に対してメッセージ



## グループスケールメリット

幅広い支援スキルを学び、成長のチャンスが多い

関東・東北・北海道の医療・介護施設:52か所

施設内訳

急性期型病院 20 ・ 回復期型病院 6(14)

慢性期型病院 9 ・ 介護老人保健施設 16

介護老人福祉施設 1(2)

※()内は複数機能を有する施設を含めた場合の数



経験豊富な先輩のサポートで働きやすい

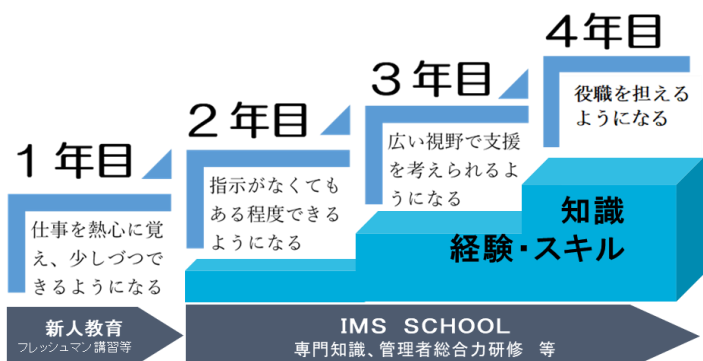
在籍	300名 社会福祉士(MSW) 268名 、 精神保健福祉士(PSW) 32名
男女比	女性:254名 男性:64名 、 男女比 女性8割、男性2割
平均年齢	31歳
女性職員の活躍	産休・育休:20名程(その他、時短勤務取得者あり) 育児と両立しているも職員・所属長も多数在籍しております
経験年齢	1年目:約50名                      3年目:約40名 5~10年目:60名以上    11年目以上:30名以上

2024年1月時点

## キャリアステップイメージ

キャリアステップイメージ例

イムスクール			
1年目	2年目	3~9年目	10年目以上
新人コース	初任者コース	中堅者コース	管理者コース
一般職			
		副主任	
		主任	
		係長	
		課長	
グループ学会 (CMS学会・IMS学会等)			
職能団体の各研修・学会			
実習指導者講習会			



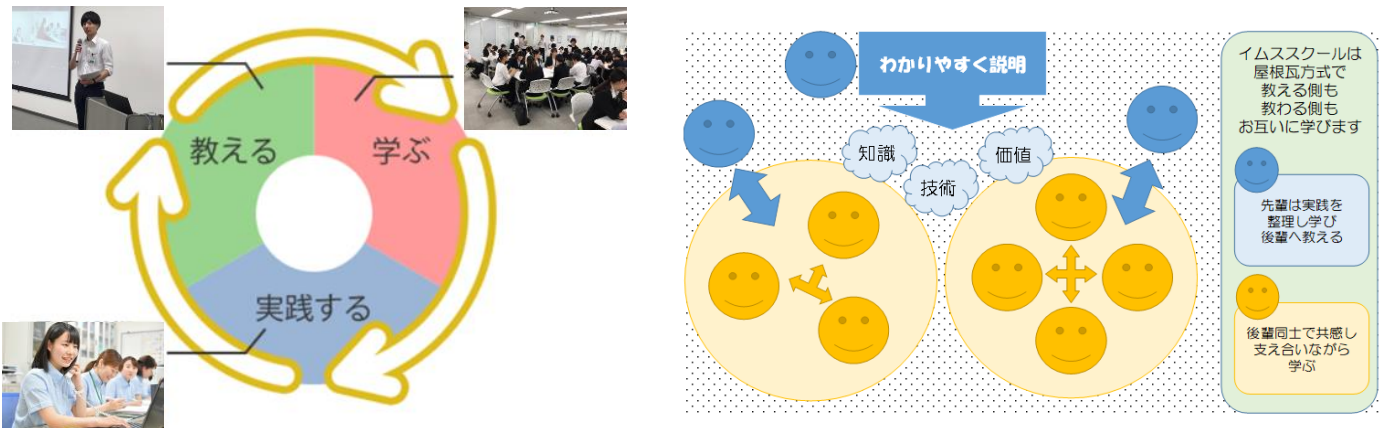
# 教育システム

IMSグループソーシャルワーカー門ではフレッシュマンコースによる基本的なビジネスマナー研修をはじめ、イムスクールテクニカルスキルソーシャルワーカー専門知識等が経験年数ごとに開講されています。みなさんが社会人として、専門職として成長できる体制を準備しています。

## 入職1年目のスケジュール例



## 屋根瓦方式によるお互いに学ぶ仕組み



## 受講生の声

不安な一年目でも支えられて安心

受講生 Sさん(1年目)

同期の仲間とこれまでの振り返りや今後の目標を共有できた。

大変なのは私ひとりでないとなり安心できた。また明日からソーシャルワーク業務に向き合っていきたい。

## 講師チームの声

支えられながら成長を実感

講師チーム Kさん(2年目)

昨年の学びを踏まえて、自分ならどう伝えるかを考えた。

教える経験は、自分の成長につながった。

お互いを高め合える同期の存在の大きさを実感できた。

## 経験年数に応じた研修コースで学べる

名称	対象者	内容
SW新人コース(年3回)	入職1年目(新卒)	入職後のフォローアップ スーパービジョン基礎
SW初任者コース(年5回)	経験2年目	記録 社会資源 連携協働 面接技術 アセスメント スーパービジョン
SW中堅者コース(年3回)	経験3～9年目	組織における中堅の役割 現場力の向上 スーパービジョン
SW管理者コース(年2回)	所属長または経験10年目以上	組織における部門管理 スーパービジョン

## 各コースの説明

### 新人コース(1年3講座)※業務受講

東北・北海道ブロックはZOOMによるオンラインにてハイブリッド研修を開催しています

ソーシャルワーカーとしての基本姿勢と専門性について、倫理綱領に基づき研修を行っています。集合研修となっているので、同年代のソーシャルワーカーと交流・共感しあうことで、仲間がいるという心強さが実感できます。研修を下支えしてくれる2年目先輩ソーシャルワーカーのサポートもあり、仕事をしていく上での安心感も得られます。

### 初任者コース(1年5講座)※業務受講

東北・北海道ブロックはZOOMによるオンラインにてハイブリッド研修を開催しています

ソーシャルワーカーとしての基礎的な知識・技術の点検を目的に全5講座、経験2年目のソーシャルワーカーを対象に開講しています。コース修了後はブロックごとの講師活動に参画することになります。習得した知識や技術を言語化して後輩の指導をしたり、研修を仲間と作り上げていくプロセスを経験することで、マイクロレベルからメゾレベルへの支援の広がりを目指します。教え、育てあいながらの相互作用からタテ・ヨコのつながりを強化し、部門全体が専門職集団として醸成されることを目標としています。

ソーシャル  
ワーカーの  
社会資源

ソーシャル  
ワーカーの  
記録

ソーシャル  
ワーカーの  
連携協働

ソーシャルワ  
ーカーのアセ  
メント

ソーシャルワ  
ーカーの援助技  
術(面接)

### 中堅者コース(1年3講座)

時代の変革にあわせて、ソーシャルワークの潮流をテーマに開講します。中堅者はバイザーとバイジーの役割を持つ故の苦悩があります。所属機関で中核を担う中堅ソーシャルワーカーとして、将来の管理者として成長し、上司、部下とともに組織・クライアント支援に貢献できるための現場力を養う研修を企画運営する場を提供していきます。

### 管理者コース(1年2講座)

組織における部門管理およびスーパービジョンをテーマに管理者コースを開講しています。管理者及び10年以上の経験あるソーシャルワーカーを対象に研修を行っています。

## 2020年度からZOOMによるオンライン研修を実施





# 採用試験の流れ

興味ある病院・施設が  
決まっている

何も決まっていない  
いろいろ知りたい

興味のある分野(急性期、精神科など)を決めている  
or  
希望する勤務エリアを決めている

IMS施設機能別一覧(P.14)から  
エリア・機能を参考に探す

気になる施設を  
探してみよう

SW部門就職説明会  
SW部門相談会 など

※採用試験を受験の際に、参加は必須ではございません

職員に質問をして  
悩みを解決★

病院・施設へ見学希望を申込み  
※多くの病院、施設の見学をお勧めします  
※遠方からの方は本部 人事部にご相談ください

実際の現場を  
見学してみよう

採用試験エントリー  
※LINE公式アカウントより受付



採用試験(毎月実施します)

※見学した施設から配属施設を選ぶことができます。(第1～第6希望まで)

**希望した施設以外の配属はありません**

合否通知(内定と同時に配属先決定)

## 急性期病院とは

急性疾患や慢性疾患の急性増悪などで緊急・重症な状態にある患者様に対し、入院・手術・検査など高度で専門的な医療を提供する病院です。生命の危機と隣り合わせの患者様もたくさんいらっしゃいます。有機資源である救急ベッドの確保のため、急性期病院としては在院日数の短縮が求められています。



## SW 援助の開始

受診したいけど保険証がない、医療費の支払いに不安がある、入院治療が必要と言われたけれど自宅に介護の必要な人がいて心配、など治療の継続が困難、または退院が困難となる要因を入院時にスクリーニングし、支援が必要な患者様を抽出して、早期から退院支援チームとして関わることを求められています。

関係機関の多職種、例えばケアマネージャーからの介入依頼もあります。



## 急性期病院 SW の役割

救急搬送されて混乱している最中に、ソーシャルワーカーとして関わります。抱える問題や場面により、ラポール形成・ソーシャルワーク契約がしやすくも難しくもなります。主に、経済問題や心理社会的問題、家族問題、退院先・転院先の確保などの相談が多くあります。

治療の見通しに合わせて、限られた時間で必要な情報を収集、急性期の期間で解決できること、解決しなければいけない事の優先順位をつけ相談援助を行います。解決しきれなかった問題に関しては、患者様・ご家族が困らないよう、次の機能のソーシャルワーカーや地域関係機関へ支援をつなげます。急性期の病院では、人生の中で大きな分岐点や大切な決断の場面に立ち合わせていただくことが多々あります。そのため、自己決定を尊重し、患者様の利益を守るために、ソーシャルワーカーの専門性を発揮しています。

## 急性期病院 SW の一日 ※業務内容スケジュールは一例となります

- 8:30 SW 朝礼本日の予定、新規介入ケース、委員会・研修会参加などの情報共有
- 8:30 各科・チームの申送り、ソーシャルワーカー・退院調整看護師・地域医療連携室のミーティング
- 9:00 ・スクリーニング:カルテチェック・回診同行などから新規介入ケースの把握と担当割り振り  
・面接:インテーク面接、アセスメント面接  
・転院相談、在宅調整:地域の関係機関との連絡調整  
・外来・救急外来の対応
- 12:00 昼休み
- 13:00 ・医師から家族への説明(IC)に同席し今後の療養の方向性について相談支援  
・診療科別カンファレンス:他職種で方向性の確認・情報共有  
・退院前カンファレンス:主治医・看護師・訪問診療医・訪問看護ステーション・ケアマネージャー・患者・家屋をコーディネート zoomなどのオンラインを活用  
・行政機関への手続きを代行、困難ケースなど部署内で検討  
・チームミーティング:ケース検討、チームの問題把握
- 16:30 フェイスシート・カルテ記載・ケース原簿等、記録の整理
- 17:30 退勤

## 回復期リハビリテーション病棟とは

現在、急性期病院では在院日数の短縮化、在宅復帰が推進されており、介護保険での在宅ケアサービス体制が整備されつつあります。この急性期治療と家庭復帰の中間に位置するのが「回復期リハビリテーション病棟」です。

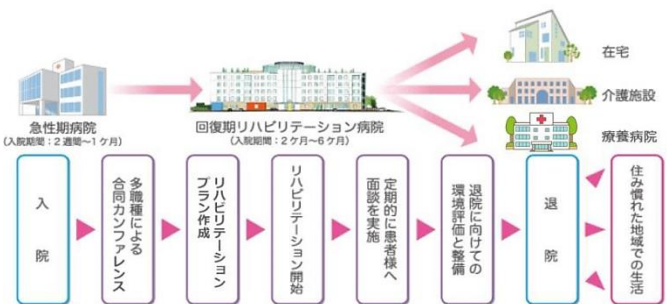
脳血管疾患又は大腿骨頸部骨折等の対象疾患をお持ちの患者様に対して、寝たきりの防止と家庭復帰を目的としたリハビリテーションプログラムを医師、看護師、理学療法士、作業療法士、言語聴覚士、管理栄養士、SW 等が共同で作成し、これに基づくリハビリテーションを集中的に行います。

## 回復期リハビリテーション病棟でのSWの役割は

### 急性期病院との連携窓口

リハビリテーションが必要な患者様が円滑に転院できるよう、的確な情報収集を行い、所属する病院の出来る事と困難な事を明確にし、急性期病院と連携していきます。

入院前から、患者様・ご家族様の不安や希望等を把握し、入院後の支援につなげます。



### 療養中の心理的・社会的問題の解決

病気や怪我をした患者様、ご家族様の不安は身体機能の回復だけでは解消できないことも多く病気や怪我をした患者様・ご家族様の不安は身体機能の回復だけでは解消できないことも多くあります。退院後の生活がどのようになるのか、仕事に復帰できるのか、介護が必要になったらどうすればいいのか、入院が長くなったらお金が心配・・・等、いろいろな不安・具体的な問題が出てくるこの時期に、SWはまずお気持ちを伺って一緒に解決方法を探していきます。経済的問題の解決や退院後の生活支援の為、活用できる制度、各種保険や手当等、様々な社会資源の説明や利用調整を行い、区役所や地域関係機関と連携します。

### 生活視点での社会復帰支援

家庭・社会復帰の為、院内多職種と連携し、現状や想定される問題点、解消方法を話し合います。最低月一回は担当スタッフカンファレンスがあり、患者様を中心としたチームで目標を共有します。SWは、患者様・ご家族様のニーズや解決能力をもとに、安心して退院できるよう、サポートします。介護保険等を利用して在宅サービスを調整したり、復職支援機関と連携して復職につなげたり、介護施設や療養病院への入所支援を行う等、退院先選定支援は多岐に渡ります。

## 回復期リハ病棟SWの視点

突然の発症・受傷で、身体機能の喪失等の危機にあった場合、生活や人生設計を立て直す必要が出てきます。障害受容等、患者様自身の身体や心のことだけでなく、家族のこと、仕事のこと、友人関係、経済的なこと、将来のこと・・・いろいろな課題が複雑に絡み合っていることも少なくありません。

課題を明確にし、一つ一つ解決に向け患者様自身で前に進んでいけるよう、SWは患者様に寄り添い、心理・社会的側面からサポートをし、院内外の社会資源を活用していきます。患者様にとっての「最善の選択」とは何か？多角的な視点を持つことが重要となります。

## 精神科病院の機能

精神科のソーシャルワーカーは、通院中・入院中の患者様のサポートをしています。

IMSグループの精神科病院の病棟機能は下記のように分かれており、年齢層は若年者～高齢者、疾患も躁うつ病、統合失調症、認知症と幅広く、病棟機能も多種多様となります。また、地域で生活している方の支援を行うデイケアや訪問看護、また、行政からの委託事業の指定を受けている病院もあります。精神保健福祉法に基づき精神保健福祉士としての支援が求められます。

### ■病棟機能

- ・精神科急性期治療病棟(江田記念病院)

統合失調症やうつ病などの症状が重くなった方などが入院します。

- ・認知症治療病棟(埼玉セントラル病院、北小田原病院、鶴川サナトリウム病院)

認知症が進行して行動・心理症状(BPSD)がある方が入院します。

- ・精神療養病棟(埼玉セントラル病院、北小田原病院、西仙台病院)

長期療養を必要とし、時間を掛けながら社会復帰を目指す方が入院します。

その他にも施設により精神一般病棟などがあり、患者さんの状態に合わせて入院する病棟を検討します。

### ■外来機能

- ・精神科デイケア

生活リズムを作り、安定した生活、社会復帰や就労を目指します。

- ・行政委託事業: 認知症初期集中支援チーム、認知症疾患医療センター など

## 精神科病棟での精神保健福祉士の役割は

### 入院支援

地域の医療機関、本人、家族等から入院相談を受けます。入院加療を必要とする方がスムーズに入院出来るよう、情報収集を行い院内調整していきます。また、本人、家族に少しでも安心して入院して頂けるよう、病棟の見学等を通して丁寧な説明と共に治療に対する同意を得ていきます。

### 退院支援(退院後生活環境相談員)

入院当初は、症状改善が主でご本人も色々な事を考えることができない状況が多くあります。しかし、症状が改善傾向に向かうにつれ、自身の事、家族の事、今後の生活について考えることができるようになります。それと同時に今後について不安を感じる方もいらっしゃいます。精神保健福祉士は、ご本人、家族の不安を伺い、思いに寄り添います。そして今後の生活を入院前よりも少しでも安心して送ることが出来るよう、社会資源等の紹介、利用調整や関係機関と連携し、必要であれば退院前訪問指導を行います。また、医療保護入院者には退院後生活環境相談員を選任することが決められており、より丁寧に退院促進、地域移行へ向けて支援をすることが求められています。

### 精神保健福祉法の法改正に伴う、精神保健福祉士の役割

令和4年第210回国会において、「障害者の日常生活及び社会生活を総合的に支援するための法律等の一部を改正する法律」が成立し、令和4年12月16日に公布されました。これにより、精神保健及び精神障害者福祉に関する法律(精神保健福祉法)についても一部改正されました。今般の改正は、精神保健福祉法が障害者基本法の基本的な理念にのっとり、精神障害者の権利擁護を図るものであることを明確にするとともに、地域生活の支援の強化等により精神障害者の希望やニーズに応じた支援体制を整備するためのものです。

具体的には①精神保健に関する相談支援体制の整備、②医療保護入院の見直し、③入院者訪問支援事業の創設、④虐待防止に向けた取組の一層の推進、などが代表的なものになります。

より人権に配慮し、本人の希望やニーズに応じた支援体制を整え、安心して地域生活を送れるよう、精神保健福祉士に求められることは多岐にわたります。様々な視点から考え、行動できる精神保健福祉士になっていきましょう。

## 療養病棟とは

療養とは病気やけがの手当てをし、からだを休めて健康の回復をはかること、治療と養生をさします。

医療療養病棟、特殊疾患病棟、障害者施設等病棟など療養病棟にも機能があり、それぞれ受け入れ出来る対象疾患の患者さんが決まっています(重度の肢体不自由者、重度の意識障害者、神経難病、筋ジストロフィー、また医療区分Ⅰ・Ⅱ・Ⅲ該当者など)。

中・長期的な入院を要する病状の患者さんと向き合う場面も多く、またご家族含めた様々な想いに触れ支援する力が求められます。近年では、療養病棟の役割としてより在宅復帰を目指す動きもあり、ソーシャルワーカーに求められる役割は益々多様化して来ています。

### ■担当ケース数(1人当たり)

病院の規模、病棟担当制等によって違いはあるものの概ね50~80名

### ■面談件数(1人当たり)

月平均 30~50件

### ■どんな制度をよく使う？

介護保険 生活保護 成年後見 障害者手帳 障害年金 医療費減免制度 特定疾患医療給付制度 など

また、制度に頼らない支援も心掛けています(患者さん、ご家族のエンパワメント)

## 療養病棟ソーシャルワーカーの役割

### ・病院の「顔」として

入院相談で対応する際その病院で一番に出会うのがソーシャルワーカーになります。患者さん、ご家族にとって、その病院がどんな病院なのかを知る要素=ソーシャルワーカーと言っても過言ではありません。院内・院外連携を軸に患者さん・ご家族にとっての安心感につながる役割が求められます。

### ・療養中の心理的、経済的課題の解決、また患者さん・ご家族自身に対する支援

入院が中・長期化する中で療養上の心理的・経済的な課題への介入はもちろん、患者さん・ご家族自身に対する支援を検討する場面もあります。誰に対する支援なのかをアセスメントし適切な療養環境を維持、継続できる支援が求められます。

## 療養病棟ソーシャルワーカーの視点

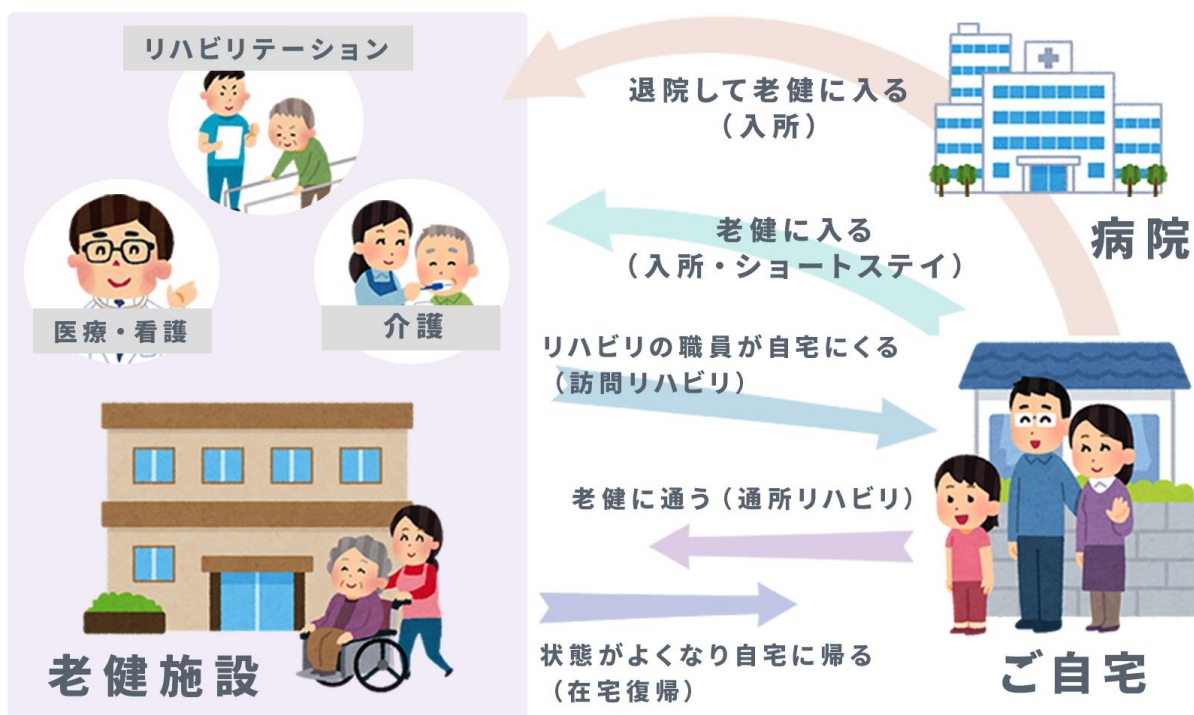
中・長期的な入院の時間の経過と共に悩みや相談の形は変わってきます。患者さん、ご家族の抱える悩みと向き合う中でソーシャルワーカーとしての成長も実感することが出来ます。

長い関わりの中では、患者さんの終末期の場面に直面することもあります。患者さん、ご家族の「人生」に関わる中で、様々な価値観に触れ、答えのない中で、「これで本当に良かったのだろうか？」と揺れることのできる力が求められます。『人生の最終段階における医療・ケアの決定プロセスに関するガイドライン』を基に患者さん、ご家族の自己決定に寄り添っていきます。

## \*介護老人保健施設とは(老健)

医療サービスと福祉サービスを統合した介護保険施設の中核的施設であり、医療と生活の場を結んで**在宅復帰**を目指す施設です。

医師による医学的管理の下、看護・介護といったケアはもとより作業療法士や理学療法士等によるリハビリテーション、また、栄養管理・食事・入浴などの日常サービスまで併せて提供する施設です。



## \*支援相談員の役割

老健では相談員は「支援相談員」と呼ばれ、サービス利用の相談窓口となります。

利用者本人、家族、病院、在宅のケアマネジャー等からサービス利用の相談を受けます。そして利用者本人や家族等のニーズを把握してサービス利用までの支援を行います。

その後、相談対応や関係機関との連絡調整などを通じて、不安なく入所(サービス利用開始)し、安心して入所生活を送り(サービス利用)し、安心して退所(サービス終了)できるよう支援します。**在宅生活を送られている方には、通所リハビリテーションやショートステイをご利用いただきながら、在宅での生活をサポートしています。**

そのために、医師、看護師、介護職、リハビリスタッフ等と連携して利用者本人、家族を支えています。

## \*支援相談員としての幅広い学び

お看取りの対応も含めご利用者ご家族の最期の時、そこに至るまでの支援。さらに、胃瘻の管理や褥瘡の処置など継続した医療行為が必要で、病院退院後の居場所として、介護老人保健施設に入所される方への支援。在宅復帰に向けて、ご利用者ご家族のニーズを反映した社会資源の提案。ソーシャルアクションにて、不足している社会資源を創生する…など。

一人一人に合った支援の形を模索し、施設と地域のシームレスな支援を提供することで、老健のソーシャルワーカーとして、幅広く学び成長することができます。

## \*支援相談員の魅力

老健では利用者一人ひとりとじっくり関わる時間が持てます。利用者が望む生活とはどのような生活なのか、利用者信頼関係を築き上げていく中で、本人の潜在的なニーズや思いを聞き取り、多職種協働で目標に向かって支援を行なうことが可能です。入所した利用者がとびきりの笑顔で自宅に帰る姿は、支援相談員にとって何物にも代えがたい喜びであり、仕事のやりがいに繋がっています。また、利用者が退所した後も、通所リハビリやショートステイで継続した支援ができるのも魅力です。

# 施設機能別一覧表

エリア	施設名	急性期	回復期	地域 包括ケア	療養	精神科	老健	特養	ページ数
東京	板橋中央総合病院	○							P16
	高島平中央総合病院	○							P16
	明理会中央総合病院	○	○						P16
	イムス東京葛飾総合病院	○							P17
	イムスリハビリテーションセンター東京葛飾病院		○						P17
	イムス記念病院	○							P17
	イムス葛飾ハートセンター	○							P18
	明理会東京大和病院	○							P18
	イムス板橋リハビリテーション病院		○						P18
	鶴川サナトリウム病院	△(予定)	△(予定)		○	○			P19
	板橋ロイヤルケアセンター						○		P19
	葛飾ロイヤルケアセンター						○		P19
	お花茶屋ロイヤルケアセンター						○		P20
	クローバーのさと イムスケア カウピリ板橋						○		P20
	クローバーのさと イムスホーム カウピリ板橋							○	
神奈川	横浜旭中央総合病院	○	○		○				P20
	東戸塚記念病院	○		○					P21
	イムス横浜狩場脳神経外科病院	○	○						P21
	横浜新都市脳神経外科病院	○	○						P21
	イムス横浜旭リハビリテーション病院		○						P22
	イムス横浜東戸塚総合リハビリテーション病院		○		○				P22
	江田記念病院		○		○	○			P22
	北小田原病院				○	○			P23
	相原病院				○				P23
相模原ロイヤルケアセンター						○		P23	
群馬	イムス太田中央総合病院	○	○		○				P24
	イムスやぶづかロイヤルケアセンター						○		P24
千葉	新松戸中央総合病院	○							P24
	行徳総合病院	○	○						P25
	イムス佐原リハビリテーション病院		○		○				P25
	我孫子ロイヤルケアセンター						○		P25
埼玉	春日部中央総合病院	○			○				P26
	イムス富士見総合病院	○	○						P26
	三愛会総合病院	○		○	○				P26
	イムス三芳総合病院	○							P27
	埼玉みさと総合リハビリテーション病院		○						P27
	新越谷病院		○		○				P27
	埼玉セントラル病院		○		○	○			P28
	春日部ロイヤルケアセンター						○		P28
	草加ロイヤルケアセンター						○		P28
	イムスケアふじみの						○		P29
埼玉ロイヤルケアセンター						○		P29	
宮城	イムス明理会仙台総合病院	○	○						P29
	西仙台病院				○	○			P30
	仙台ロイヤルケアセンター						○		P30
	仙台青葉ロイヤルケアセンター						○		P30
	丸森ロイヤルケアセンター						○		P31
	利府仙台ロイヤルケアセンター						○		P31
山形	山形ロイヤル病院				○				P31
	おさなぎ							○	P32
北海道	イムス札幌消化器中央総合病院	○							P32
	イムス札幌内科リハビリテーション病院		○						P32
	道南ロイヤル病院				○				P33
	道南森ロイヤルケアセンター						○		P33

# 寮制度

対象施設の数多くはありませんが、寮を手配することが可能な施設があります。施設により規定が異なりますので、詳細は希望施設にお問合せ下さい。

## 寮制度対象施設一覧表

	病院・施設名	規定	備考
東京都	鶴川サナトリウム病院	職員寮規程に準ずる	原則、看護部だが これまでSW3名利用歴あり
	イムス葛飾ハートセンター	単身寮:通勤圏内から1時間以上 かかる方	
	お花茶屋ロイヤルケアセンター	職員寮規程に準ずる	社会福祉士の資格保有者
神奈川県	イムス横浜狩場脳神経外科病院	通勤距離により応相談	
	イムス東戸塚総合リハビリテーション病院	県外から入職予定の方 等	
	横浜新都市脳神経外科病院	公共交通機関の利用で1時間以上 かかる方(他応相談)・独身	入寮希望は事務長と相談の上決定 入寮5年目迄賃料負担50% 6年目以降毎年負担増
	イムス横浜旭リハビリテーション	応相談	
	北小田原病院	全職員対象 独身実家より1時間以上	
	相原病院	社会福祉士資格をお持ちの方 通勤に1時間以上かかる等	寮希望の旨を事前にご相談下さい。
	相模原ロイヤルケアセンター	職員寮規定の準ずる ※相談可	入寮5年目迄賃料負担50% 6年目～8年目毎年負担増。 9年目で退去or100%
群馬	イムス太田中央総合病院	特になし	寮希望の旨を事前にご相談下さい。
	イムスやぶづかロイヤルケアセンター	特になし	寮希望の旨を事前にご相談下さい。
千葉	イムス佐原リハビリテーション病院	住居地が病院から30km以内の 場合、原則入寮を認めない。	
埼玉	イムス富士見総合病院	常勤・独身・実家から1時間	
	新越谷病院	通勤時間により応相談	
	埼玉セントラル病院	正職員の社会福祉士・精神保健 福祉士、独身、実家より1時間半	
北海道	道南ロイヤル病院		
	道南森ロイヤルケアセンター		

2024年2月時点



# 板橋中央総合病院

病床数 569床(急性期569床)

スタッフ数 10名

急性期

施設詳細はこちら↓



私たちはこんなソーシャルワークをしています！

断らない医療を実践している当院は、様々な問題を抱えた患者様が来院されます。必要な医療を受け、安心して退院できるよう、多職種チームで退院支援を行い、地域の多機関と協議し、問題解決を図っています。若いスタッフが多く、共に学ぶ環境が出来ています。

こんなソーシャルワーカーの卵に来てもらいたい！

多くの気づきが出来、積極的に行動できる人。相手の立場になって考えることができる人。ソーシャルワーカーとして成長するために努力できる人。



見学問い合わせ TEL.03-3906-7633 担当:総務課 人事担当 | 都営三田線 志村坂上駅から徒歩1分

# 高島平中央総合病院

病床数 235床(急性期235床)

スタッフ数 8名

急性期

施設詳細はこちら↓



私たちはこんなソーシャルワークをしています！

「心の通う温もりのある医療」の理念のもと、患者様に寄り添い、SWとしてのアセスメントを大切に「専門性の高い支援」を徹底しています。短い入院期間だからこそ、患者様・家族様・他職種・他機関でチーム一丸となり、一日でも早くその人らしい生活の土台を作れるよう日々前進しています。

こんなソーシャルワーカーの卵に来てもらいたい！

何事も素直に向き合うことができる方。患者様に寄り添い共に悩むことができる方。チーム一丸となってSWとして活躍したい方。個性を大切に、モチベーション高く、一緒に頑張りましょう！



見学問い合わせ TEL.03-3936-5711 担当:総務課 人事担当 | 都営三田線西台駅から徒歩5分

# 明理会中央総合病院

病床数 312床(急性期252床、回復期60床)

スタッフ数 10名

急性期

回復期

施設詳細はこちら↓



私たちはこんなソーシャルワークをしています！

様々な生活課題を抱えている患者さん・ご家族に寄り添い、安心・安全な生活を送れるように支援しています。多職種連携・地域連携の中心となり、関係職種全員で患者さんを支え合える環境づくりを心がけています。

こんなソーシャルワーカーの卵に来てもらいたい！

様々なことに興味・関心を持てる方！はじめはわからないことだらけですから、たくさん質問して、学んで、自身の成長につなげていきましょう！



見学問い合わせ TEL.03-5902-1050 担当:総務課 人事担当 | JR京浜東北線「東十条駅」北口より徒歩3分、JR埼京線「十条駅」より徒歩10分、東京メトロ南北線「王子神谷駅」より徒歩8分  
詳細は病院HPをご参照ください。

東京

神奈川

群馬

千葉

埼玉

宮城

山形

北海道

# イムス東京葛飾総合病院

急性期

施設詳細はこちら↓



病床数 241床(急性期241床)

スタッフ数 9名

私たちはこんなソーシャルワークをしています！

2017年に開設の急性期病院です。  
急な病からくる不安や、その生活に寄り添い、  
患者様・ご家族の暮らしが少しでも良い方向にいく  
よう支援させていただいています。  
他職種、他機関と密にコミュニケーションを図り、より  
良い支援ができるよう心掛けています。  
2024年秋に回復期が100床、急性期が50床、  
計377床に増床予定です。

こんなソーシャルワーカーの卵に来てもらいたい！

何ができるのかを自ら考え実践できる方！  
意欲のある方！大歓迎です！！  
是非、お待ちしております！！



見学問い合わせ TEL.03-5670-9904 担当:総務課 人事担当 | JR中央・総武線 新小岩駅より徒歩7分

# イムスリハビリテーションセンター東京葛飾病院

回復期

施設詳細はこちら↓



病床数 103床(回復期103床)

スタッフ数 7名

私たちはこんなソーシャルワークをしています！

急性期病院から治療を終えた患者様の社会復帰  
を支援しています。院内での多職種連携を行い  
ながら近隣の病院・介護施設・在宅サービスの  
連携も大切にしながら患者様の気持ちに寄り  
添った支援に取り組んでいます。

こんなソーシャルワーカーの卵に来てもらいたい！

真摯に患者様と向き合い、ソーシャルワーカーとし  
て前向きに努力できる方を待っています。  
一緒に明るく元気に頑張りましょう！



見学問い合わせ TEL.03-3697-8332 担当:総務課 人事担当 | 京成線「堀切菖蒲園駅」より徒歩 8 分  
JR「新小岩駅」より京成タウンバス「堀切二丁目」下車、徒歩 1分

# イムス記念病院

急性期

施設詳細はこちら↓



病床数 72床(急性期50床、障害者病床22床)

スタッフ数 5名

私たちはこんなソーシャルワークをしています！

当院は、ベッド数は少ないながらも、多岐に渡  
る診療科を診ることも出来る病院として多職種  
でチームワークを取りながら地域に根差した医  
療を目指しており、退院支援や外来対応等の業  
務の中でソーシャルワーカーとして患者様に寄  
り添った支援を心掛けています。

こんなソーシャルワーカーの卵に来てもらいたい！

素直な方、どんなときでもものごとを前向きにと  
らえられる方、待ってます。  
※東上線沿いの方も是非ご検討下さい！



見学問い合わせ TEL.03-3932-9181 担当:総務課 人事担当 | 東部東上線「上板橋駅」北口より徒歩1分  
詳細は病院HPをご参照ください。

東京

神奈川

群馬

千葉

埼玉

宮城

山形

北海道

施設詳細はこちら↓

# イムス葛飾ハートセンター

急性期



病床数 50床(急性期50床)

スタッフ数 2名

私たちはこんなソーシャルワークをしています！

グループで唯一の循環器疾患専門病院であり、小規模だからこそ各職種との連携がしやすいことが強みです！医療連携や退院支援看護師とともに、患者様の入院から退院を一貫して支えられるよう日々業務にあたっています。当院では患者様やご家族様に寄り添うことを大切にしています。

こんなソーシャルワーカーの卵に来てもらいたい！

相談の窓口として柔軟なコミュニケーションを図れる方を大歓迎します！業務を通じて院内外を問わず多職種と協力し合っていくようにともに頑張らしましょう！



見学問い合わせ TEL.03-3694-8118 担当:総務課 採用担当 | 京成線 堀切菟蒲園駅下車 徒歩9分 <バス>JR常磐線綾瀬駅より京成タウンバス 約10分 堀切二丁目下車 堀切中学校下車

施設詳細はこちら↓

# 明理会東京大和病院

急性期



病床数 168床(急性期126床、障害者病床42床)

スタッフ数 6名

私たちはこんなソーシャルワークをしています！

治療段階ごとに患者さん・ご家族が直面する問題・困難に対し、その方にあった生活を送れるような支援を心掛けてます。ひとりひとりに寄り添い、退院された後も患者さん自身が自分らしく生活できるようなサポートを行っています。

こんなソーシャルワーカーの卵に来てもらいたい！

人に寄り添うことが好きな方、お待ちしております！一緒に頑張りましょう！



見学問い合わせ TEL.03-5943-2411 担当:総務課 人事担当 | 電車:都営三田線「板橋本町」A2出口から直結 バス:「大和町」から徒歩3分 詳細はHP参照

施設詳細はこちら↓

# イムス板橋リハビリテーション病院

回復期



病床数 153床(回復期153床)

スタッフ数 8名

私たちはこんなソーシャルワークをしています！

患者1名につき担当制でSWを配置し、他職種チームで入院から退院まで一貫した支援を行っています。リハビリをする中で変わっていく心情に寄り添い、病気や障害を抱えてもその人らしく生活できるよう近隣病院や施設、在宅チームと連携を取りながら退院後の生活を一緒に考えていきます。

こんなソーシャルワーカーの卵に来てもらいたい！

患者様の話をきちんと聞き、その言葉の裏にある想いの部分にも気がつける人、「寄り添う」ことを形にしながら楽しんで仕事に取り組める人にぜひ来てほしいです。一緒に成長していきましょう！



見学問い合わせ TEL.03-3967-1183 担当:総務課 人事担当 | 都営三田線「志村坂上駅」より徒歩6分、JR「赤羽駅」よりバス11分、HPIにアクセス図あり

東京

神奈川

群馬

千葉

埼玉

宮城

山形

北海道



## 鶴川サナトリウム病院

療養

精神科

病床数 587床(障害者病棟 81床、療養病棟 127床、精神病棟148床、認知症治療病棟 231床)

スタッフ数 SW 9名 事務 1名

**私たちはこんなソーシャルワークをしています！**

「高齢者」、「認知症」、「身体合併症」、「地域連携」を軸に病院内の業務だけではなく、広く地域に根ざしたソーシャルワークを展開し、また高齢者分野に特化した総合病院を目指して、病床機能の変更(地域一般、回復期)を予定しています。認知症地域包括ケアの実現に向け、多職種連携から様々な価値に触れソーシャルワーカーとしての成長を目指します。

**こんなソーシャルワーカーの卵に来てもらいたい！**

誰かのために諦めず学び続け、行動が起こせる人。ソーシャルワークは正解がないため日々葛藤しますが、悩みを一人で抱えずに共有できる部署です。一緒に働ける日を楽しみにお待ちしております！

**見学問い合わせ TEL.042-735-2222**

担当:総務課 人事担当

小田急線「鶴川駅」京王線「若葉台駅」よりバスで約10分  
いずれも当院の無料送迎バスあり、時刻表や乗り場など詳しくはHPをご覧ください。

施設詳細はこちら↓

## 板橋ロイヤルケアセンター

老健

入所 150床

通所定員 60名

スタッフ数 5名

**私たちはこんなソーシャルワークをしています！**

意識しているのは「明るく、楽しく、元気よく」ソーシャルワークを展開しています。利用者やご家族から安心して話かけて頂ける雰囲気大切にしています。クライアントとの「ラポール」を形成し、利用者、ご家族から「この相談員がいるからこの施設を選んだ」といってもらえるよう頑張ってます。

**こんなソーシャルワーカーの卵に来てもらいたい！**

ソーシャルワーカーは大変な仕事です。めげてしまうこともあると思います。一人で抱えず、積極的に先輩に助けを求められる人材を求めています。

**見学問い合わせ TEL.03-5915-2677** 担当:総務課 人事担当

都営三田線「志村坂上駅」徒歩6分、  
バス…ときわ台駅～赤羽駅西口間  
「前野町4丁目」より徒歩1分 ※詳細はホームページ参照

施設詳細はこちら↓

## 葛飾ロイヤルケアセンター

老健

地域包括

入所 150床

通所定員 60名

スタッフ数 7名

**私たちはこんなソーシャルワークをしています！**

当施設は、介護・看護・リハビリが必要な方が安心して生活していただき、早期に在宅復帰できるようご支援する施設です。その中で、私たちソーシャルワーカーは、利用者さんやご家族の気持ちに寄り添い、入所の受け入れからご利用期間中の支援、退所の支援まで行っています。また、自宅退所後は通所リハを通じて自宅での生活もご支援しています。

**こんなソーシャルワーカーの卵に来てもらいたい！**

毎日忙しいですが、部署全員で力を合わせてがんばっています。明るく元気に働ける仲間を募集しています！

**見学問い合わせ TEL.03-3697-7100** 担当:総務課 人事担当

京成線「堀切菖蒲園」駅より徒歩7分詳細はHPをご参照ください。

東京

神奈川県

群馬

千葉

埼玉

宮城

山形

北海道

# お花茶屋ロイヤルケアセンター

老健

施設詳細はこちら↓



入所 150床 通所定員 44名 スタッフ数 6名

私たちはこんなソーシャルワークをしています！

当施設は、安心して生活して頂く為に、ご本人やご家族に寄り添いながら「ご入所からご退所まで」の支援に取り組んでいます。また、「住み慣れた自宅」で生活していくために通所リハビリや訪問リハビリを通じて「ご退所後の在宅生活」の支援に取り組んでいます。何事にも前向きに取り組み、多職種と連携しながら切れ目のない支援を心掛けています。

こんなソーシャルワーカーの卵に来てもらいたい！

好奇心や向上心があり、ご本人やご家族に寄り添いながら業務に取り組める方。多職種と積極的に連携をはかれる方！一緒に学び成長しましょう！



見学問い合わせ TEL.03-5672-2701 担当:総務課 人事担当

京成線お花茶屋駅下車 徒歩7分

# クローバーのさと

老健

特養

施設詳細はこちら↓



老健 入所 88床 通所リハ 99名

スタッフ数 3名

特養 入居200床 短期20床 通所介護49名 地域密着24名 都市型経費20室

スタッフ数 6名

私たちはこんなソーシャルワークをしています！

ご自宅での生活に困ったとき、ご利用者様、ご家族がクローバーの相談員を思い出し、相談に気軽に来てくれる、そんな存在となるよう日々頑張っています！

こんなソーシャルワーカーの卵に来てもらいたい！

じっくり、ゆっくり、丁寧に、利用者さん、ご家族の人生に関わることが出来ます。共に悩み、成長していきたい方大募集！



見学問い合わせ TEL 03-3955-9608(老健)  
TEL 03-3957-1098(特養) 担当:総務課 人事担当

東武東上線「大山駅」下車 徒歩5分

都営三田線「板橋区役所前駅」下車 徒歩13分

# 横浜旭中央総合病院

急性期

療養

施設詳細はこちら↓



病床数 515床(急性期397床、回復期58床、療養型病床60床) スタッフ数 7名

私たちはこんなソーシャルワークをしています！

救急医療を主とした急性期・回復期・障害者病棟を保有するケアミックス型病院で、未受診・外来、入院と入退院支援を軸に、多種多様な患者様・ご家族に寄り添い、多職種、関係機関と協働して生活相談支援を行なっています。退院支援部門は計11名です。

こんなソーシャルワーカーの卵に来てもらいたい！

進路が決められず色々な経験をしてみたい方。患者様のために頑張り抜ける方。自分で考え、先輩に相談しながら行動できる方。ソーシャルワーカーになって共に頑張りましょう！



見学問い合わせ TEL.045-921-6111 担当:総務課 人事担当

横浜線「十日市場駅」、田園都市線「青葉台駅」、相鉄線「三ツ境駅」よりいずれも若葉台中央バス「若葉台中央バス停」下車徒歩1分



## 東戸塚記念病院

急性期

地域包括

病床数 304床(急性期284床、地域包括ケア20床)

スタッフ数 MSW8名、退院支援看護師5名、クラーク1名

**私たちはこんなソーシャルワークをしています！**

整形外科と救急が強みの総合病院です。患者さんご家族と向き合い、多職種と協力し合い、日々の業務にあたっています。転院支援や施設入所の支援が多いですが、権利擁護が必要な事例にもSW介入します。医療行為の多い自宅退院ケースは退院支援看護師が担当してくれています。

**こんなソーシャルワーカーの卵に来てもらいたい！**

- ・チャレンジ精神のある方。
- ・他者も自分もどちらも大切にできる方。



見学問い合わせ TEL.045-825-2190 担当:総務課 人事担当

JR東戸塚駅より徒歩3分 HPにアクセス図あり

施設詳細はこちら↓

## イムス横浜狩場脳神経外科病院

急性期

回復期

病床数 147床(SCU9床、急性期48床、回復期90床)

スタッフ数 8名

**私たちはこんなソーシャルワークをしています！**

急性期から回復期を経て、退院後のフォローまで長期的に患者様と関わることが出来ます。多職種との連携を密に行い、一人一人の思いに寄り添った支援を心掛けています。患者様が安心して退院を迎えることができるよう、日々精進を重ね業務に取り組んでいます！！

**こんなソーシャルワーカーの卵に来てもらいたい！**

患者様に対して一生懸命に向き合ってくれる方。  
最後まで諦めずに課題に取り組める方。  
笑顔で楽しんで仕事に取り組んでくれる方。



見学問い合わせ TEL. 045-721-3131

担当:総務課 人事担当

JR保土ヶ谷駅:東口「東戸塚駅行」「戸塚駅東口行」乗車「狩場町」で下車  
徒歩約2分京浜急行井土ヶ谷駅・横浜市営地下鉄蒔田駅:「平和台折返場行」  
乗車「狩場町」下車

施設詳細はこちら↓

## 横浜新都市脳神経外科病院

急性期

回復期

病床数 317床(急性期257床(うちSCU24床)、回復期60床)

スタッフ数 7名

**私たちはこんなソーシャルワークをしています！**

脳神経外科・整形外科・循環器内科を中心にSCU・急性期・回復期を有するケアミックス病院です。治療～リハビリ～退院までの一貫した関わりを持ちながら支援を行っています。病院の理念である、患者さんの「満足」と「安心」を第一に考えて、丁寧な関わりをモットーに頑張っています。

**こんなソーシャルワーカーの卵に来てもらいたい！**

- ・明るく、素直、元気な人
- ・前向きに仕事に取り組める人
- ・SWとして常に成長していく意欲を持てる人



見学問い合わせ&gt; TEL. 045-910-1555 担当:総務課 人事担当

東急田園都市線江田駅下車 徒歩8分。詳細、HP参照。

# イムス横浜旭リハビリテーション病院

回復期

施設詳細はこちら↓



病床数 120床

スタッフ数 4名予定

私たちはこんなソーシャルワークをしています！

2024年夏新規オープン予定の横浜市西部地域唯一のリハビリ専門病院です。リハビリに関する問い合わせや入院相談から退院、地域・社会復帰まで、回復期リハビリテーション病棟でのクライアントの『やりたいをあきらめない』を実現していきます。

こんなソーシャルワーカーの卵に来てもらいたい！

みんなで同じユニフォームを着て、みんなでいちから一緒に作り上げることを楽しめる方。



見学問い合わせ TEL.045-921-6161  
(横浜旭中央総合病院内開設準備室総務課直通)担当:人事担当

横浜線「十日市場駅」、田園都市線「青葉台駅」、相鉄線「三ツ境駅」より  
いずれも若葉台中央行地区公園経由バス「若葉台南」下車徒歩5分

東京

# イムス横浜東戸塚総合リハビリテーション病院

回復期

施設詳細はこちら↓



病床数 333床(回復期115床、療養170床、障害者48床)

スタッフ数 11名

私たちはこんなソーシャルワークをしています！

『この地域には、この病院この相談室があって良かった』と患者様やご家族に思ってもらえるように、入院する全患者様へソーシャルワーカーが介入し、1人1人に寄り添った支援をしています。入院中も退院後5年先、10年先も長期的にその人らしい幸せな暮らしができるような支援を大切にしています。

こんなソーシャルワーカーの卵に来てもらいたい！

患者様への支援を一生懸命に諦めずに考えられる方、共に働く仲間も大切にできる方



見学問い合わせ TEL.045-822-4151  
担当:総務課 人事担当

JR横須賀線「東戸塚駅」 駅西口より公共バス15分「新戸塚病院前」下車  
又は送迎車5分。ホームページに公共バス・送迎車の時刻表有り

神奈川

群馬

千葉

埼玉

宮城

山形

# 江田記念病院

回復期

精神科

施設詳細はこちら↓



病床数 229床(回復期病棟57床、精神科急性期治療病棟52床、特殊疾患病棟60床、障害者病棟60床)

スタッフ数 12名

私たちはこんなソーシャルワークをしています！

各病棟にSWを配置し、入院から退院まで一連の支援を行うだけでなく、外来や精神科デイケアに通う方々の支援も行っています。『患者に寄り添い、一緒に悩み、考える』ことを大切にしながら、地域福祉への貢献も目指しています。

こんなソーシャルワーカーの卵に来てもらいたい！

患者、家族、共に働く職員を大切にできる方に来てほしいです！最初は不安も多いと思いますが、一緒に悩みながら、共に成長していきましょう。元気な先輩達が待ってます。



見学問い合わせ TEL. 045-912-0111 担当:総務課 人事担当

東急田園都市線「江田駅」より徒歩3分  
(渋谷駅から30分、横浜駅から35分)

北海道

# 北小田原病院

療養

精神科

病床数 345床(療養病棟55床、精神病棟44床、精神療養病棟146床、認知症治療病棟100床)

スタッフ数 6名

施設詳細はこちら↓



私たちはこんなソーシャルワークをしています！

精神療養・認知症・精神(身体合併症対応)・医療療養病棟、外来、精神科デイケアにおいて、患者さん一人ひとりに寄り添う支援を心がけています。入院が長期化した患者さんの地域移行支援にも力を入れ、多職種や地域の障害福祉サービスの事業所の方々、ピアサポーターとも協働し取り組んでいます。

こんなソーシャルワーカーの卵に来てもらいたい！

じっくりゆっくり患者さんの支援がしたい方！積極的に患者さんと関わりたい方！みんなで協力しながら励まし合いながら一緒に取り組んでくれる方！待っています！

見学問い合わせ TEL. 0465-73-2191

担当:総務課 人事担当

小田急線新松田駅およびJR東海道線小田原駅下車大雄山線大雄山駅より無料送迎バスあり。箱根登山バス「本村下」下車徒歩0分  
詳細は病院HP参照ください。



施設詳細はこちら↓

# 相原病院

療養

病床数 126床(一般(障害者)病棟60床、療養病棟66床)

スタッフ数 2名

私たちはこんなソーシャルワークをしています！

急性期を脱した患者様が長期に療養できる病院です。障害者病棟と一般病棟の混合病棟60床と療養病棟66床。透析は、入院と通院どちらも出来ます。リハビリも充実していて、状態が良くなり退院していく患者様も少なくありません。患者様・ご家族のお気持ちに寄り添った支援を心がけています。

こんなソーシャルワーカーの卵に来てもらいたい！

- ・コミュニケーションを大切にしている方
  - ・フットワークの軽い方
  - ・人の役に立ちたい方
- 「一緒にソーシャルワークしてみませんか？」

見学問い合わせ TEL. 042-772-3121 担当:総務課 人事担当

京王相模原線・JR横浜線・相模線「橋本駅」北口より三ヶ木行バスにて15分「森の上」下車徒歩0分



施設詳細はこちら↓

# 相模原ロイヤルケアセンター

老健

入所 150床

通所定員 59名

スタッフ数 3.5名

私たちはこんなソーシャルワークをしています！

「入所前・入所中・退所後の在宅生活」までの相談・支援を行っています。利用者お一人お一人の希望や目標を達成していくために、ご利用者・ご家族・多職種・多機関とともに支援をしています。

こんなソーシャルワーカーの卵に来てもらいたい！

高齢者の支援に興味がある方  
在宅復帰、看取りの支援に関心のある方  
職種と協働して支援することに興味のある方

見学問い合わせ TEL. 042-760-0040 担当:総務課 人事担当

JR横浜線・相模線・京王相模原線橋本駅下車橋本駅南口からバスで15分「上大島」下車 徒歩7分



東京

神奈川県

群馬

千葉

埼玉

宮城

山形

北海道



# イムス太田中央総合病院

急性期  
回復期

療養

施設詳細はこちら↓



病床数 350床(急性期212床、回復期55床、療養83床)

スタッフ数 11名

私たちはこんなソーシャルワークをしています！

急性期・回復期・慢性期を併せ持つケアミックス病院のため、幅広い相談にいつでも対応できるよう常にスキルアップを目指し、「患者さま・ご家族さまの声に耳を傾けること」を大切に、「いつも笑顔」で支援しています。

こんなソーシャルワーカーの卵に来てもらいたい！

「ソーシャルワーカーになりたい！！」と強く願っている方。

是非、その「なりたい！」を一緒に叶えましょう♪



上州太田へおいでくださいませ〜♪

見学問い合わせ TEL. 0276-37-2378 担当:総務課 人事担当

東武伊勢崎線「太田駅」から車で20分  
太田駅から無料送迎バスあり

# イムスやぶづかロイヤルケアセンター

老健

施設詳細はこちら↓



入所 70床 通所定員 40名

スタッフ数 3名

私たちはこんなソーシャルワークをしています！

当施設を利用している方・利用を考えている方・地域の方が安心してサービスを利用しながら生活できるように本人・家族に寄り添いながら様々な支援を行っています

こんなソーシャルワーカーの卵に来てもらいたい！

幅広いソーシャルワークの経験を積みたい方、人と話すこと、話を聞くことが好きな方。共にソーシャルワーカーとして成長していきましょう！



見学問い合わせ TEL. 0277-78-8533 担当:総務課 人事担当

最寄駅:東武伊勢崎線「藪塚駅」下車 タクシー約5分  
車 : 太田藪塚ICより7分

# 新松戸中央総合病院

急性期

施設詳細はこちら↓



病床数 342床(急性期342床)

スタッフ数 6名

私たちはこんなソーシャルワークをしています！

急性期病院では『突然救急搬送された』『初めて病気に罹患した』といった様々な戸惑いや不安の中、どこに相談していいのかわからないという方もたくさんいます。私たちは、治療に伴って生じる心配事や悩みに対して、多職種とも共同し患者さんやご家族への寄り添う支援を大切にしています。

こんなソーシャルワーカーの卵に来てもらいたい！

患者さんやご家族は勿論、院内外の多くの人と関わるため『人と関わるのが好き』な人！また困った時・悩んだ時にも、『粘り強く支援する気持ちをもてる』人！一緒に成長していきましょう。



見学問い合わせ TEL.047-345-1112 担当:総務課 人事担当

JR常磐線・武蔵野線 新松戸駅下車 徒歩3分

神奈川

群馬

千葉

埼玉

宮城

山形

北海道

# 行徳総合病院

急性期

回復期

施設詳細はこちら↓



病床数 307床(急性期262床、回復期45床)

スタッフ数 11名

私たちはこんなソーシャルワークをしています！

入院は人生の一大イベントです。そこに関わるMSWとして責任を持ちながら、様々な気持ちに寄り添い「相談して良かったと思われるソーシャルワーカー」を目指しています。先輩・同僚とも日々相談しながら、院内外の他職種と協働し、パワフルに働いています。

こんなソーシャルワーカーの卵に来てもらいたい！

医療介護に興味を持って自ら学び、わからないことや不安なことは素直に相談できる人！失敗しても次の日は元気に出勤できる人！患者様だけでなく一緒に働く仲間も含めて人と関わることが好きな人！！



見学問い合わせ TEL. 047-300-2117

担当:総務課 人事担当

東京メトロ東西線:行徳駅(旧病院前)、妙典駅(東口)  
JR京葉線:市川塩浜駅(北口)より無料送迎バスを運行しています。  
(乗車時間約10分) ※詳細HP参照

施設詳細はこちら↓

# イムス佐原リハビリテーション病院

回復期

療養



病床数 217床(回復期157床、療養60床)

スタッフ数 11名

私たちはこんなソーシャルワークをしています！

私たちは、「患者さんが笑顔で退院できるよう相談支援ができる相談室」を目指し、香取海浜地域の社会資源を整理し、当院を利用する患者さんが病気や障がいを抱えても、その人らしく生きていけるように支援しています。

こんなソーシャルワーカーの卵に来てもらいたい！

いい仕事をしていくためには長く働ける(働きたいと思える)職場環境を整えていく必要があります。スタッフ一人一人の強みは活かし、弱みは補い合える強くて優しいメンバーを待っています！



見学問い合わせ TEL. 0478-55-1113 担当:総務課 人事担当

JR佐原駅より1.0km・高速バス利用:東京駅八重洲口より  
高速バス「利根ライナー号」佐原經由銚子行き、佐原駅北口下車

施設詳細はこちら↓

# 我孫子ロイヤルケアセンター

老健



入所 150床

通所定員 57名

スタッフ数 6名

私たちはこんなソーシャルワークをしています！

高齢者の利用相談をきっかけに、虐待、DV、ゴミ屋敷など、家族だけでは乗り越えられない様々な課題と日々向き合っています。病気や高齢期特有の廃用が原因で病院から老健へ来られ、リハビリを経て家庭に戻られる姿、最後の時を迎える姿はどれも人生の手本であり道しるべになっています。

こんなソーシャルワーカーの卵に来てもらいたい！

福祉のスペシャリストとして努力を惜しまない方！お待ちしております。利用者さんのために働きたいけど、自分の時間も大切にしたい方。当施設の有給消化率100%です。安心してください。



見学問い合わせ TEL.04-7181-5611 担当:総務課 人事担当

常磐線「天王台駅」北口、徒歩一分程度にシャトルバス停留所有り。  
時刻表の詳細はHP参照。

東京

神奈川県

群馬

千葉

埼玉

宮城

山形

北海道

施設詳細はこちら↓

# 春日部中央総合病院

急性期

療養



病床数 404床(急性期272床、障害者病床132床)

スタッフ数 MSW8名 事務1名

私たちはこんなソーシャルワークをしています！

私たちは患者様やそのご家族からの言葉にならない「声」も含めて、よく聴き、寄り添うことをモットーに仕事をしています。専門職として院内外の他職種と協働しながら、患者様の人生の一助となることが私たちのやりがいです。

こんなソーシャルワーカーの卵に来てもらいたい！

元気で、楽しく、素直に！  
ソーシャルワーカーとして仕事してみたい方、  
一緒に頑張りましょう！！



見学問い合わせ TEL. 048-736-1221 担当:総務課 人事担当

東武スカイツリーライン線、一ノ割駅から徒歩5分

東京

# イムス富士見総合病院

急性期

回復期

施設詳細はこちら↓

周産期



病床数 341床(急性期281床、回復期40床、周産期20床)

スタッフ数 10名

私たちはこんなソーシャルワークをしています！

コロナ禍で社会福祉士としての「価値観」「仕事観」が変わってくる中、患者さん・家族のために何ができるのか、日々考えながら業務にあたっています。患者さん・家族のきもちと暮らしによりそう、そんなソーシャルワークをおこなっております。

こんなソーシャルワーカーの卵に来てもらいたい！

自ら考え、行動する方に来ていただきたいと思えます。当院は新しいことにチャレンジできる環境がそろっていますが、逆を言えば指示待ちではなく、主体的に行動することが成長のカギを握っています。新規事業の周産期・脳血管内治療・回復期に興味のある方、大募集です！



見学問い合わせ TEL. 049-251-3060 担当:総務課 人事担当

東武東上線「鶴瀬駅」よりバス5分  
(当院シャトルバス利用可能。時刻表その他詳細HP参照)

神奈川

群馬

千葉

埼玉

宮城

山形

# 三愛会総合病院

急性期

療養

施設詳細はこちら↓

地域包括



病床数 274床(急性期150床、地域包括46床、障害者78床)

スタッフ数 11名

私たちはこんなソーシャルワークをしています！

当院は、一般急性期病棟・地域包括ケア病棟・障害者病棟を有するケアミックスの病院で、急性期から回復期、慢性期まで様々な時期の患者様と関わらせていただき支援をしています。高齢化が進む大規模な団地が近くにあり、地域の方々にも信頼いただけるよう、日々精進し、相談してもらいやすいソーシャルワーカーを目指しています。

こんなソーシャルワーカーの卵に来てもらいたい！

「人」が好きな方。「人の気持ち」を大切に出来る方。  
お待ちしております。



見学問い合わせ TEL. 048-958-3111 担当:総務課 人事担当

JR武蔵野線「新三郷駅」より病院無料送迎バスにて約7分  
(時刻表その他詳細はHPをご参照下さい)

北海道



## イムス三芳総合病院

急性期

病床数 273床(急性期227床、障害者病棟46床)

スタッフ数 6名

**私たちはこんなソーシャルワークをしています！**

患者様やご家族が、どのように暮らし生きていらっ  
 しゃったのか、これからどのように生きていきたいの  
 か、単に退院の調整をするのではなく、短期間でも、  
 しっかりと耳を傾け、想像し、支援することに心  
 掛けています。

**こんなソーシャルワーカーの卵に来てもらいたい！**

同じ専門職であるソーシャルワーカー同志・協力し  
 合い・支え合い・共に学ぶことを大事にしています。  
 このことを理解し、精進する方を求めています！！  
 共に成長したいと思っただけの方に出会えるこ  
 とを楽しみにしています。



見学問い合わせ TEL. 049-257-3830 担当:総務課 人事担当

東武東上線「鶴瀬駅」より病院無料送迎バスにて10分。  
詳細は病院HPをご参照下さい。

東京

神奈川県

群馬

千葉

埼玉

宮城

山形

北海道

## 埼玉みさと総合リハビリテーション病院

回復期

175床(回復期175床)

スタッフ数 SW9名・連携スタッフ2名

**私たちはこんなソーシャルワークをしています！**

回復期リハビリ病院として19年の歴史と経験。  
 病院理念「幸せ・満足に貢献する」の下、ソーシャル  
 ワーカーとして患者様の「思い」や「その人らしさ」  
 を大切にして、相談から入院、退院後の生活や社  
 会復帰に向けて支援していきます。

**こんなソーシャルワーカーの卵に来てもらいたい！**

大変なこともあります。患者様やご家族の気持  
 ちに寄り添い、多職種と協働して支援していくこ  
 とは格別な達成感があります。  
 相談室の一員として、楽しくかつ、切磋琢磨して頑  
 張りたい方をお待ちしています。



見学問い合わせ TEL. 048-953-1211 担当:総務課 人事担当

つくばエクスプレス 三郷中央駅下車病院バス5分  
武蔵野線 三郷駅下車病院バス10分

施設詳細はこちら↓



## 新越谷病院

回復期

療養

病床数 188床(回復期46床、障害者91床、療養51床)

スタッフ 7名

**私たちはこんなソーシャルワークをしています！**

当院は、回復期・療養病棟を有する多機能慢性期  
 型の病院です。  
 主に急性期病院から治療が落ち着いた方をお受  
 入れしており、在宅復帰される方やお看取りをす  
 る方まで、様々な患者様の支援を行っています。

**こんなソーシャルワーカーの卵に来てもらいたい！**

様々な場面で、たくさんの人と関わることが多い  
 ため、人の『こころ』を大切にできる方、考える力  
 がある方に来ていただきたいです！



見学問い合わせ TEL. 048-964-2211 担当:総務課 人事担当

JR武蔵野線「南越谷駅」より徒歩10分。東武伊勢崎線「新越谷駅」  
または「越谷駅」より徒歩約10分。詳細は病院HP参照。

施設詳細はこちら↓



# 埼玉セントラル病院

回復期  
療養

精神科

施設詳細はこちら↓



病床数 463床(回復期49床、特殊疾患48床、療養病棟166床、認知症200床)

スタッフ数 10名(産休2名)

私たちはこんなソーシャルワークをしています！

回復期リハ・医療型療養・特殊疾患・精神科(認知症)を有する慢性期病院です。中長期的に医療を要する患者様の入退院支援を行っています。院内外が多職種連携を密に行い、患者様やご家族に寄り添い、多種多様なケースに真摯に向き合っています。



こんなソーシャルワーカーの卵に来てもらいたい！

人生の再出発もあれば、最期もあります。ひとつひとつのことを丁寧に、柔軟な心で対応できる誠意のある方を待っています。

見学問い合わせ TEL. 049-259-0161 担当:総務課 人事担当

東武東上線「ふじみ野駅」無料送迎バス(約15分)が利用可能です。時刻表や乗車場所の詳細はHPをご参照ください。

東京

# 春日部ロイヤルケアセンター

老健

施設詳細はこちら↓



入所 150床 通所定員 60名 スタッフ数 6名

私たちはこんなソーシャルワークをしています！

利用者様ご家族様が安心して施設を利用して頂けるよう、一人ひとりと寄り添うことを大切に業務に取り組んでいます。「住み慣れた地域での生活を支え抜く」をモットーに、多職種一丸となって支援しています。相談員同士、切磋琢磨し日々成長を目指しています！！



こんなソーシャルワーカーの卵に来てもらいたい！

明るく元気な方！積極的に行動できる方！  
ソーシャルワーカーとして共に苦労を分かち合い、共に成長していきましょう。  
ぜひお待ちしております！

見学問い合わせ TEL. 048-733-5771  
担当:総務課 人事担当

東武線(アーバンパークライン、スカイツリーライン)春日部駅より朝日バス「豊野工業団地」行きにて約20分「消防署前」下車し徒歩2分  
一ノ割駅、藤の牛島駅より徒歩25分

神奈川

群馬

千葉

埼玉

宮城

山形

# 草加ロイヤルケアセンター

老健

施設詳細はこちら↓



入所 152床 通所定員 60名 スタッフ数 5名

私たちはこんなソーシャルワークをしています！

IMSグループの「より早く より安全に 断らない」の理念を元に、とにかく、どうしたら入所に繋がられるか、困っている人の力になれるかを考えながら、他職種の協力を得ながら、日々相談を受けております。



こんなソーシャルワーカーの卵に来てもらいたい！

他者に対して、好奇心と、想像力、そして思いやりをもって接することができるそんなソーシャルワーカーをお待ちしております！高齢者だけでなく、障がいに興味のある方も是非！

見学問い合わせ TEL. 048-930-5591  
担当:総務課 人事担当

東武スカイツリーライン「新田駅」下車 東武バス 柿木公民館行き「市民温水プール入口」下車5分 無料送迎あり(詳細HP参照)

北海道



## イムスケアふじみの

老健

入所

150床

通所定員

49名

スタッフ数

6名

**私たちはこんなソーシャルワークをしています！**

私達、支援相談員は、「地域に愛される施設」を目指し、日々、入退所調整や在宅復帰の支援をしております。支援の中で大事にしていることは、ご本人や、ご家族に寄り添う心です。悩んだ時は、仲間に相談し、そして、他職種との連携を図りながら、より良い支援ができるよう心がけています。

**こんなソーシャルワーカーの卵に来てもらいたい！**

責任感、使命感を持って積極的に業務に取り組むことができる方、柔軟な発想ができ新しいことに挑戦できる方、そして、何より仲間を大切にできる方！！ぜひご応募お待ちしております。

**見学問い合わせ** TEL. 049-256-6250 担当:総務課 人事担当東武東上線「上福岡駅」南口下車  
バス10分※送迎バスあり(HP参照)

東京

神奈川県

群馬

千葉

埼玉

宮城

山形

北海道

## 埼玉ロイヤルケアセンター

老健

入所

150床

通所定員

49名

スタッフ数

5名

**私たちはこんなソーシャルワークをしています！**

私たちのモットーは「楽しむ」です。ラクをするのではなく「楽しむ」。何事にも前向きに取り組み、ご利用者ご家族のことを最優先に支援しています。相談員も様々な世代がいて、チームワークを大事にしています。

**こんなソーシャルワーカーの卵に来てもらいたい！**

素直な方、向上心のある方お待ちしております。

**見学問い合わせ** TEL. 049-258-6060  
担当:総務課 人事担当東武東上線「ふじみ野駅」又は「鶴瀬駅」から、車で15分程度。  
埼玉セントラル病院のバスを利用できます。  
(乗り場、時間は埼玉セントラル病院のHPに記載あり)

施設詳細はこちら↓



施設詳細はこちら↓

## イムス明理会仙台総合病院

急性期

回復期

病床数

130床(急性期90床、回復期40床)

スタッフ数

7名

**私たちはこんなソーシャルワークをしています！**

急性期と回復期、13の診療科があり、様々な疾患をお持ちの患者様から多岐に渡る相談を受けています。若手が多い部署ですが相談しやすい雰囲気があり、みんなで意見を出し合いながら支援をしています。多職種、グループ内外の施設との連携も大切にしています。

**こんなソーシャルワーカーの卵に来てもらいたい！**

ソーシャルワーカーになりたい！という熱意のある方、向上心のある方、お待ちしております。一緒に切磋琢磨していきましょう！

**見学問い合わせ** TEL. 022-268-3150 担当:総務課 人事担当JR仙台駅徒歩7分  
地下鉄仙台駅徒歩5分JRあおば通り駅徒歩5分



# 西仙台病院

療養

精神科

病床数 501床(障害者病棟60床、療養病棟169床、精神一般病棟112床、精神療養病棟160床)

スタッフ数 7名

## 私たちはこんなソーシャルワークをしています！

- 入院調整: 患者の病状にあった病棟へご案内します
- 退院支援: 院内外の多職種と協働し支援しています
- 情報提供: 医療・社会的な関連サービスの活用方法の提案・地域における社会資源の紹介をしています
- 権利擁護: 生活における自己決定のサポートをしています

## こんなソーシャルワーカーの卵に来てもらいたい！

明るく、元気な方！相手の立場に立った振る舞いや言動を心がけて行っている方！人と話すことが好きな方！向上心のある方！



見学問い合わせ TEL. 022-394-5721

担当: 総務課 人事担当

JR仙山線「愛子駅」下車 タクシー約8分

(愛子駅から病院までの無料送迎バスがございます。ご利用ください。)

東京

# 仙台ロイヤルケアセンター

老健

施設詳細はこちら↓



入所 150床 通所定員 40名

スタッフ数 6名

## 私たちはこんなソーシャルワークをしています！

『いつまでも住み慣れたわが家で』『あなたらしく暮らすお手伝い』をテーマに、地域に根ざしたソーシャルワークを目指しています。退院後の生活が不安、介護負担を軽減したい、自宅での生活を続けたい、など様々なニーズを手助けし、入所から退所後の生活まで切れ目のない支援を行います。

## こんなソーシャルワーカーの卵に来てもらいたい！

明るく朗らかに、相手の立場に立ったコミュニケーションが図れる方、人の役に立ちたいという熱意のある方、お待ちしております！！



見学問い合わせ TEL. 022-394-7651

担当: 総務課 人事担当

JR仙山線「陸前落合駅」下車→大國神社前行きバス乗車→「みやぎ台二丁目東」下車→徒歩5分(陸前落合駅より無料送迎バスがございます)

神奈川

群馬

千葉

埼玉

宮城

山形

# 仙台青葉ロイヤルケアセンター

老健

施設詳細はこちら↓



入所 100床 通所定員 40名

スタッフ数 4名

## 私たちはこんなソーシャルワークをしています！

入所相談から、在宅復帰を目指し、ご利用者様が安心して生活ができるよう支援しています。退所に向けて、多職種でチームとなって支援します。私たちはご利用者様が笑顔で過ごせるように、寄り添えるように心がけています。

## こんなソーシャルワーカーの卵に来てもらいたい！

人とかかわることが好きな人！聞き上手な人！エネルギーが豊富な人！一緒に成長していきましょう。



見学問い合わせ TEL. 022-303-3911

担当: 総務課 人事担当

仙台駅より市営バス「貝ヶ森団地経由国見ヶ丘実沢営業所」行き「国見ヶ丘一丁目」下車徒歩5分。

泉中央駅より市営バス「南吉成」行き「国見ヶ丘一丁目北」下車徒歩1分。

北海道

## 丸森ロイヤルケアセンター

老健

施設詳細はこちら↓



入所 100床 通所定員 50名 スタッフ数 3名

私たちはこんなソーシャルワークをしています！

ご利用者一人一人の立場に寄り添い、多様化する社会環境を踏まえた支援に努めています。また、生活に深くかかわる支援の際、本心を引き出すのに四苦八苦するのが楽しめる仲間同士の助け合いが魅力的な職場です。

こんなソーシャルワーカーの卵に来てもらいたい！

フットワーク軽く、山を越え谷を越えてご利用者様とご家族様に笑顔を届ける方と一緒に仕事をしたいです。



見学問い合わせ TEL. 0224-73-1101 担当:総務課 人事担当 | 阿武隈急行線 丸森駅より 車で約5分

## 利府仙台ロイヤルケアセンター

老健

施設詳細はこちら↓



入所 162床 通所定員 45名 スタッフ数 5名

私たちはこんなソーシャルワークをしています！

私たち相談員は、入所相談から入所中のサポート、在宅復帰支援を行っております。地域とのつながりを大切に、医療機関、地域包括センター、居宅支援事業所と連携を図り、住み慣れた地域で生活できるよう支援しています。

こんなソーシャルワーカーの卵に来てもらいたい！

利用者族に寄り添える人、人と話すのが好きな方大募集しています。ソーシャルワークについて一緒に考えていきましょう。



見学問い合わせ TEL. 022-356-0355 担当:総務課 人事担当 | JR東北本線利府駅より徒歩15分。詳細HP参照

## 山形ロイヤル病院

療養

施設詳細はこちら↓



病床数 322床(療養322床) スタッフ数 5名

私たちはこんなソーシャルワークをしています！

「患者さんに愛され、地域に信頼される慢性期病院を目指します。」を理念に病院の窓口として入院支援を行っています。わたしたちは山形の地域特性を大事にしながら他専門職・他機関と協働し患者さんが安心して過ごせるよう入院から退院まで福祉の専門職として関わります。

こんなソーシャルワーカーの卵に来てもらいたい！

人とかかわることが好き！  
医療社会福祉に熱い心をお持ちの方！  
一緒に切磋琢磨しませんか？



見学問い合わせ TEL. 0237-43-8080 担当:総務課 人事担当 | JRさくらんぼ東根駅から徒歩7分又は山交バス停「並松」から徒歩4分 詳細はHP参照

東京

神奈川県

群馬

千葉

埼玉

宮城

山形

北海道



# 特別養護老人ホームおさなぎ

特養

施設詳細はこちら↓



入所 100名

通所定員 35名

スタッフ数 3名

## 私たちはこんなソーシャルワークをしています！

特養ならではの、入居者様やご家族様との長年に渡るおつきあいの中で、深いお話や相談を一番身近な存在として相談して頂けるように、心から信頼できる話しやすい雰囲気的大事にしています。ご本人・ご家族が安心してサービスを受けることができるように、不安の解消のお手伝いやお話の傾聴をしています。

## こんなソーシャルワーカーの卵に来てもらいたい！

入居期間の長い入居者様とは、十数年の関わりになります。そんな環境の中で、入居者様達の記憶に残るようなソーシャルワークを行いたい方、お待ちしております。



見学問い合わせ TEL.0237-47-1234 担当:総務課 人事担当

JR奥羽本線神町駅よりタクシーで5分または  
JR奥羽本線さくらんぼ東根駅よりタクシーで10分

東京

# イムス札幌消化器中央総合病院

急性期

施設詳細はこちら↓



病床数 183床(急性期一般143床、HCU4床、障害36床)

スタッフ数 8名(3名育休)

## 私たちはこんなソーシャルワークをしています！

当院は一般急性期143床、HCU4床、障害36床、計183床の病院で現在8名(3名育休)のソーシャルワーカーで業務を行っております。安心して住み慣れた地域で暮らせるように、患者様・ご家族様に寄り添い、話を聞き、満足できる支援を心掛けています。

## こんなソーシャルワーカーの卵に来てもらいたい！

- ・明るく元気な方
- ・何事にもチャレンジしようと思う方



見学問い合わせ TEL.011-621-1108 担当:総務課 人事担当

JR琴似駅下車 徒歩3分

東京

神奈川

群馬

千葉

埼玉

宮城

山形

# イムス札幌内科リハビリテーション病院

回復期

施設詳細はこちら↓



150床(回復期115床、一般(障がい者)35床)

スタッフ数 6名

## 私たちはこんなソーシャルワークをしています！

私たちは、「患者さんらしい生活」は何かを常に考えています。チーム内においても福祉職としての視点を忘れず、患者さんやご家族の生活を支えられるよう、相談支援しています。地域の相談窓口となり、身近で相談しやすい存在となるよう日々業務に励んでいます！

## こんなソーシャルワーカーの卵に来てもらいたい！

明るく、人とお話しすることが好きな人！  
仕事は一生懸命に取り組んで、でも私生活も楽しく過ごせる元気な方、お待ちしております。



見学問い合わせ TEL. 011-681-2105 担当:総務課 人事担当

JRバス(57手稲鉱山行)終点手稲鉱山下車手稲駅南口  
星置駅北口より無料送迎バス運行

北海道

# 道南ロイヤル病院

療養

施設詳細はこちら↓



病床数 174床(一般・障害病床54床 療養病床120床)

スタッフ数 1名

私たちはこんなソーシャルワークをしています！

一般・障害病床54床、療養病床120床、外来・入院での人工透析を19床1日2クール、リハビリや栄養指導にも力を入れている病院であり、広く道南・道央圏からの入退院支援を行っています。また訪問診療、訪問・通所リハビリを行っており、地域の方が住み慣れた町で安心して暮らしていくための窓口となる支援を行っています。

こんなソーシャルワーカーの卵に来てもらいたい！

- ・北海道の広大な大地で、熱い想いを発揮したい人。
- ・フットワークが軽く、思いやりの持てる人



見学問い合わせ TEL. 0137-84-5011 担当:総務課 人事担当

JR函館本線 長万部駅からバスに乗り換え 函館バス 北檜山ターミナル

# 道南森ロイヤルケアセンター

老健

施設詳細はこちら↓



入所 80床

通所定員 50名

スタッフ数 2名

私たちはこんなソーシャルワークをしています！

医療機関やケアマネなどからの入所相談・調整。入所後、安心した生活が送れるよう、利用者様及びご家族様への相談、支援も行い、自己実現に向け、多職種連携のもと在宅復帰や他施設入所の橋渡し役をしています。

こんなソーシャルワーカーの卵に来てもらいたい！

利用者様及びご家族様に寄り添える方。ケアマネ、セラピスト、ナース、ケアワーカーなど多職種とのコミュニケーションを明るく楽しくとれる方。



見学問い合わせ TEL. 01374-3-2111 担当:総務課 人事担当

JR函館本線JR森駅より徒歩約9分 国道5号線森町上台交差点より車で約1分



## 見学会のご参加 お待ちしております！！

LINE公式アカウントより  
見学予約受付中



★おしごとBOOK★

東京

神奈川県

群馬

千葉

埼玉

宮城

山形

北海道

# 在職者出身校一覽表

## 中部エリア

新潟医療福祉大学  
山梨県立大学  
健康科学大学  
静岡福祉大学  
日本福祉大学

## 中国・四国エリア

県立広島大学  
広島国際大学  
ノートルダム清心女子大学

## 九州エリア

大分大学  
鹿児島国際大学  
福岡県立大学  
福岡教育大学

## 北海道・東北エリア

北海道医療大学  
北星学園大学  
北翔大学  
札幌学院大学  
専門学校北海道福祉・保育大学校  
函館臨床福祉専門学校  
藤女子大学  
青森県立保健大学  
岩手県立大学  
東北福祉大学  
東北文化学園大学  
宮城学院女子大学  
仙台白百合女子大学  
福島学院大学

## 関西エリア

鈴鹿医療科学大学  
立命館大学  
花園大学  
佛教大学  
桃山学院大学  
関西学院大学  
神戸海星女子学院大学

## 通信

東京通信大学  
東京未来大学福祉保育専門学校  
(一般養成通信課程)

文教大学  
法政大学  
武蔵野大学  
武蔵野女子大学  
明治学院大学  
明治大学  
明星大学  
目白大学  
立正大学  
立教大学  
立教大学大学院  
流通経済大学  
ルーテル学院大学  
和洋女子大学  
千葉商科大学  
大正大学  
東洋英和女学院

## 関東エリア

桜美林大学  
大妻女子大学  
神奈川県立保健福祉大学  
関東学院大学  
田園調布学園大学  
杏林大学  
国際医療福祉大学  
駒澤大学  
高崎健康福祉大学  
埼玉県立大学  
埼玉大学経済短期大学  
埼玉福祉保育医療製菓調理専門学校  
淑徳大学  
首都医校  
上智社会福祉専門学校  
上智大学  
常磐大学  
昭和女子大学  
聖徳大学  
西武文理大学  
茅ヶ崎川比「リテ-ション」専門学校  
帝京平成大学  
東海大学  
東京家政学院大学  
東京家政大学  
東京学芸大学  
東京成徳大学  
東京都立大学  
東京福祉専門学校  
東京福祉大学  
東京福祉保育専門学校  
東洋大学  
日本社会事業大学  
日本女子大学  
日本大学  
日本福祉教育専門学校  
文京学院大学

※2024年1月時点

# 地図・路線沿線図

