

## 【2022年度 臨床指標】

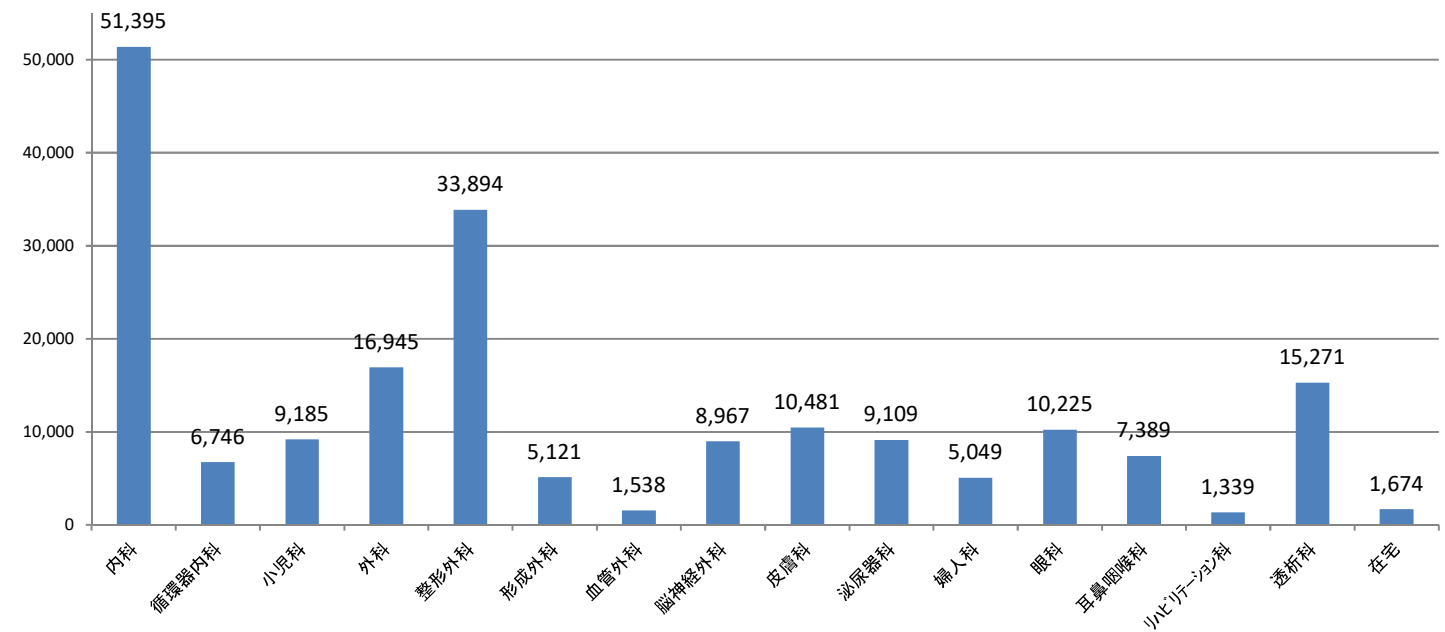
区分	No.	項目名
1. 全体	①	外来延べ患者数(診療科別)
	②	入院患者数(病棟別)
	③	在院延べ患者数(病棟別)
	④	平均在院日数(一般病棟・回復期病棟・療養病棟)
	⑤	入院患者 診療科別・年齢階層別・患者数
	⑥	入院患者 疾病分類別
	⑦	(a) 入院患者 地域分布(県別)
		(b) 入院患者 地域分布(地域別)
	⑧	再入院率(4週間以内)
⑨	在宅復帰率	
2. 救急医療	①	救急車受入件数
	②	救急搬送入院率
3. 地域連携	①	他院・他施設からの紹介患者数
	②	他院・他施設への逆紹介患者数
4. 死亡統計	①	疾病分類別・診療科別 死亡統計
5. 手術	①	術式別手術件数(Kコード)
6. 検査	①	画像検査件数
	②	生理検査件数
	③	内視鏡検査件数
7. リハビリテーション	①	リハビリテーション実施件数
	②	疾患別早期加算件数
	③	疾患別単位数
8. 透析	①	透析件数
9. 検診	①	ドック受診者数
10. がん医療	①	化学療法施行件数
	②	診療科別 化学療法施行件数
		(a) 全国がん登録件数(局在部位)
		(b) 全国がん登録件数(年齢階層)
		(c) 全国がん登録件数(部位別/治療別)
		(d) 全国がん登録件数(発見経緯)
		(e) 全国がん登録件数(治療方針)
(f) 全国がん登録件数(治療内容)		
※10-③(a)~(f) 令和3年1月~12月の指標	③	
11. チーム医療	①	栄養サポートチーム加算算定件数
	②	歯科医師連携加算算定件数
12. 診療の標準化	①	クリニカルパス適用症例数
13. 医療安全	①	インシデント・アクシデント・オカレンス報告件数
	②	転倒転落発生報告件数
14. 教育	①	卒後臨床研修マッチング率
	②	研修医1人当たりの指導医数

# 1. 全体

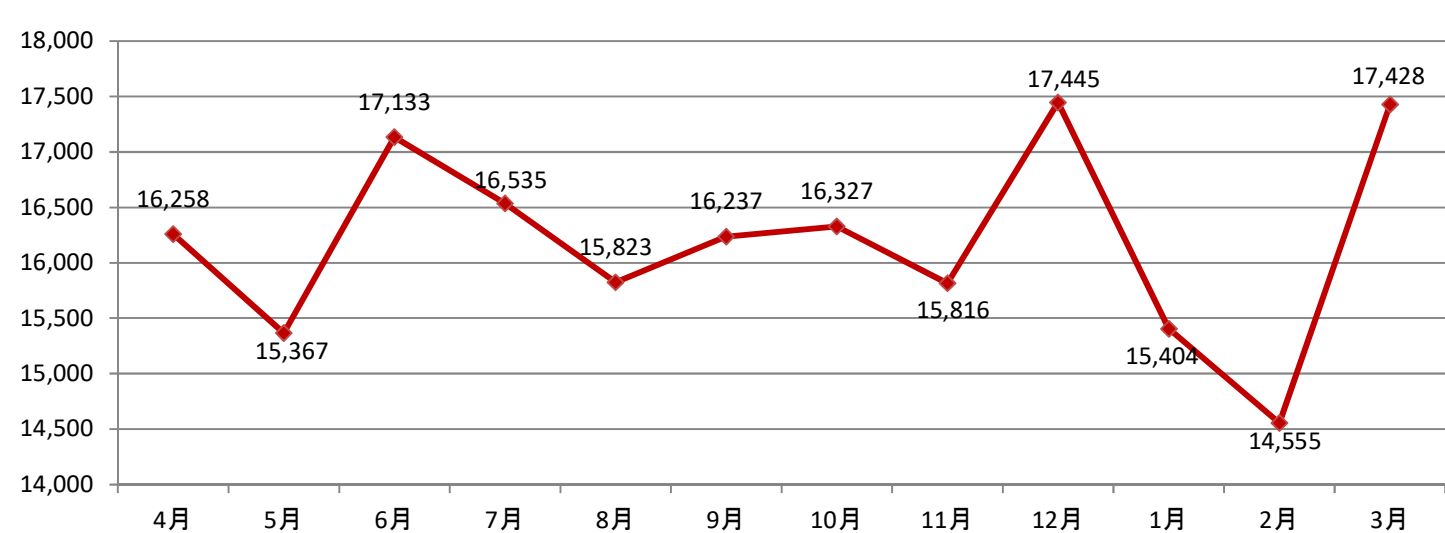
## 1-①. 外来延べ患者数(診療科別)

2022年度	4月	5月	6月	7月	8月	9月	10月	11月	12月	1月	2月	3月	合計
内科	4,250	4,024	4,344	4,360	4,300	4,353	4,112	4,299	4,844	4,212	3,800	4,497	51,395
循環器内科	645	568	591	568	515	569	598	523	582	495	512	580	6,746
小児科	668	626	762	1,041	733	611	775	883	946	693	734	713	9,185
外科	1,461	1,336	1,543	1,352	1,351	1,429	1,521	1,483	1,510	1,313	1,164	1,482	16,945
整形外科	2,879	2,800	3,039	2,810	2,696	2,793	2,860	2,570	2,984	2,619	2,657	3,187	33,894
形成外科	440	460	487	570	382	427	417	370	361	385	368	454	5,121
血管外科	159	138	189	151	113	144	167	115	107	87	89	79	1,538
脳神経外科	761	732	728	647	720	763	779	767	806	759	684	821	8,967
皮膚科	843	846	1,037	899	885	863	870	839	905	809	763	922	10,481
泌尿器科	733	666	808	752	727	813	717	678	874	793	631	917	9,109
婦人科	418	359	437	377	394	445	494	404	534	343	355	489	5,049
眼科	904	854	941	826	782	928	897	794	859	753	755	932	10,225
耳鼻咽喉科	550	596	648	604	633	554	597	594	576	570	670	797	7,389
リハビリテーション科	118	101	125	152	96	114	102	116	100	103	92	120	1,339
透析科	1,283	1,124	1,303	1,285	1,331	1,292	1,295	1,245	1,318	1,337	1,151	1,307	15,271
在宅	146	137	151	141	165	139	126	136	139	133	130	131	1,674
合計	16,258	15,367	17,133	16,535	15,823	16,237	16,327	15,816	17,445	15,404	14,555	17,428	194,328

## 2022年度 外来延べ患者数(診療科別)



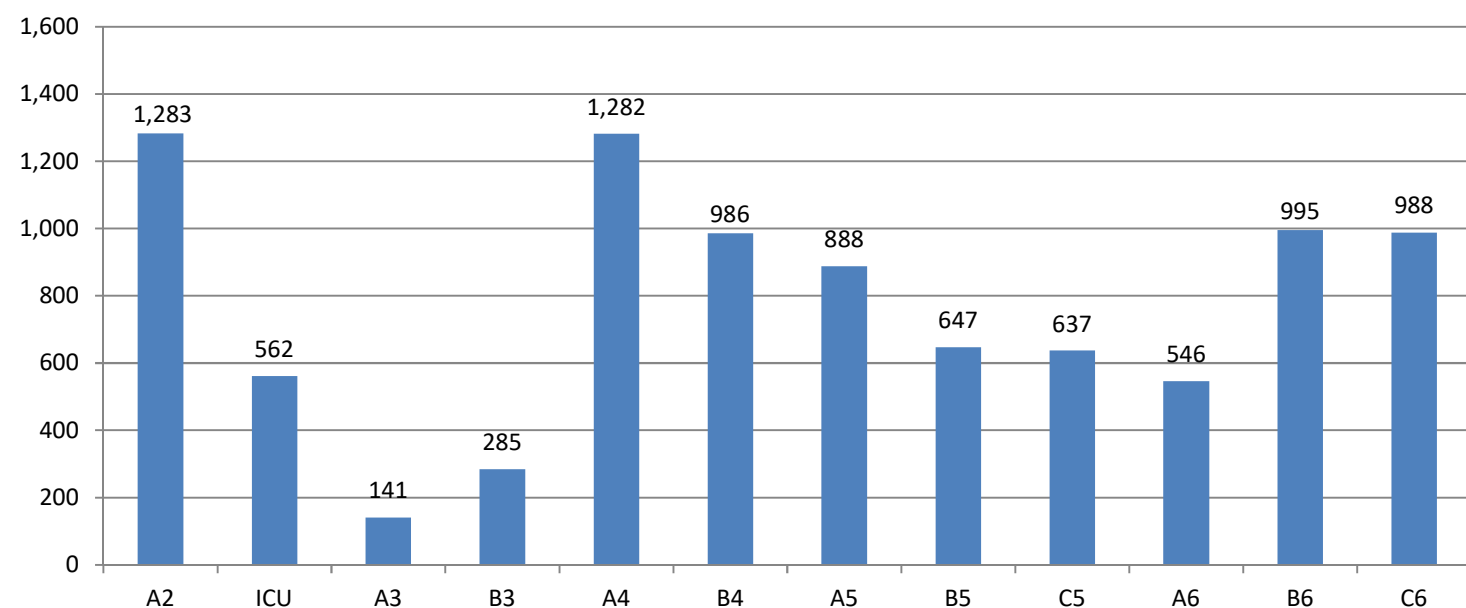
## 2022年度 外来延べ患者数(月次)



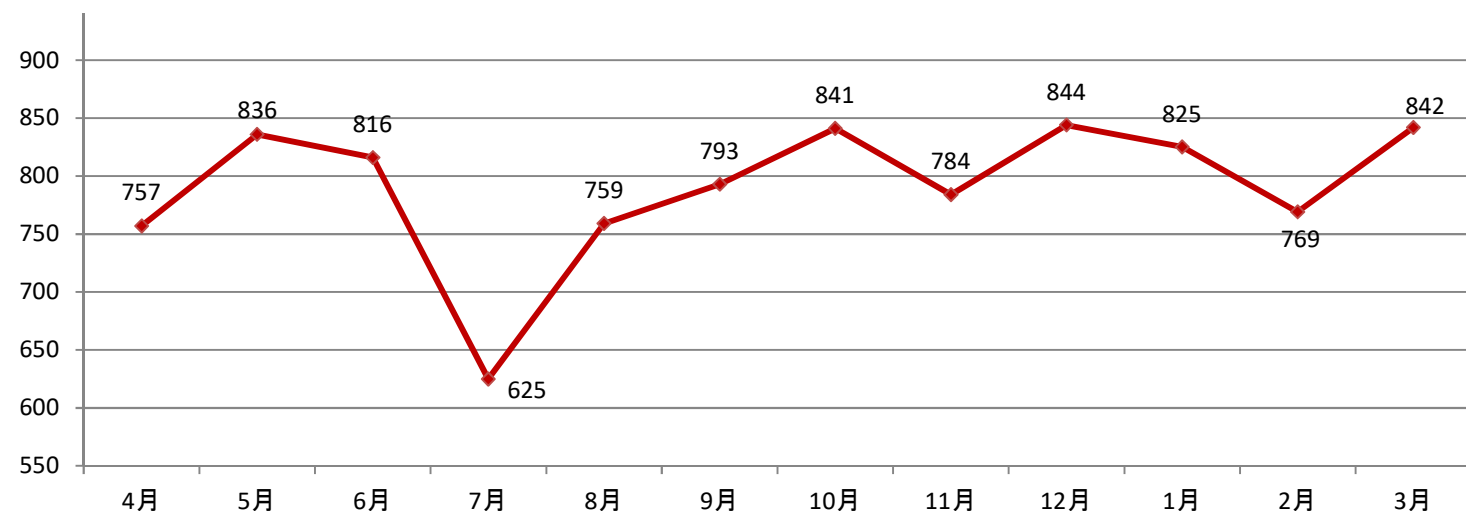
1-②. 入院患者数(病棟別)(他病棟からの転棟を含む)

2022年度		4月	5月	6月	7月	8月	9月	10月	11月	12月	1月	2月	3月	合計
病棟	病床数													
A2	39	113	136	127	66	108	108	120	82	88	109	112	114	1,283
ICU	8	38	41	42	43	48	40	43	53	57	63	50	44	562
A3	60	11	12	10	10	16	5	4	19	13	4	20	17	141
B3	58	23	25	20	11	23	30	18	31	25	22	25	32	285
A4	60	100	107	122	91	119	109	115	63	135	107	109	105	1,282
B4	48	107	139	110	107	121	100	45	56	63	48	39	51	986
A5	41	84	80	69	61	64	73	82	93	80	63	65	74	888
B5	46	47	47	45	35	37	28	76	65	70	73	59	65	647
C5	36	50	58	69	41	64	54	48	60	43	62	33	55	637
A6	37	50	43	51	31	36	52	50	36	54	46	49	48	546
B6	28	69	95	86	75	79	83	89	88	80	80	75	96	995
C6	38	65	53	65	54	44	75	107	108	95	115	103	104	988
SCU	9						36	44	30	41	33	30	37	251
合計	508	757	836	816	625	759	793	841	784	844	825	769	842	9,491

2022年度 入院患者数(病棟別)(他病棟からの転棟を含む)



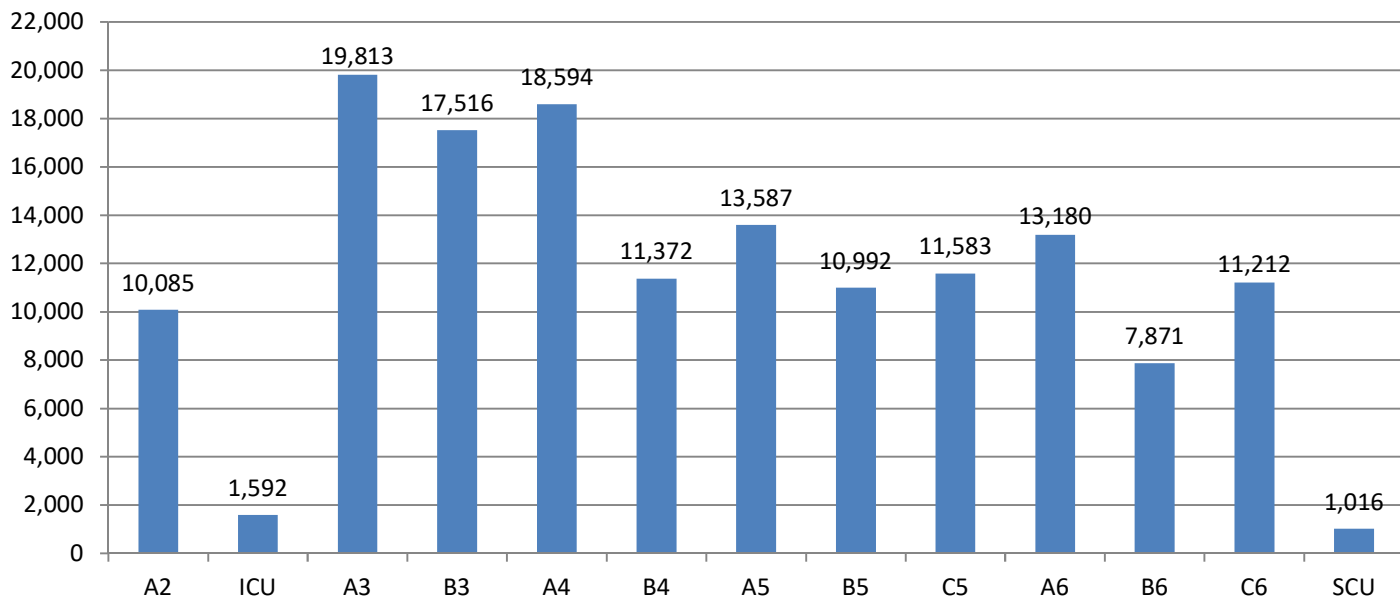
2022年度 入院患者数(病棟別)(他病棟からの転棟を含む)



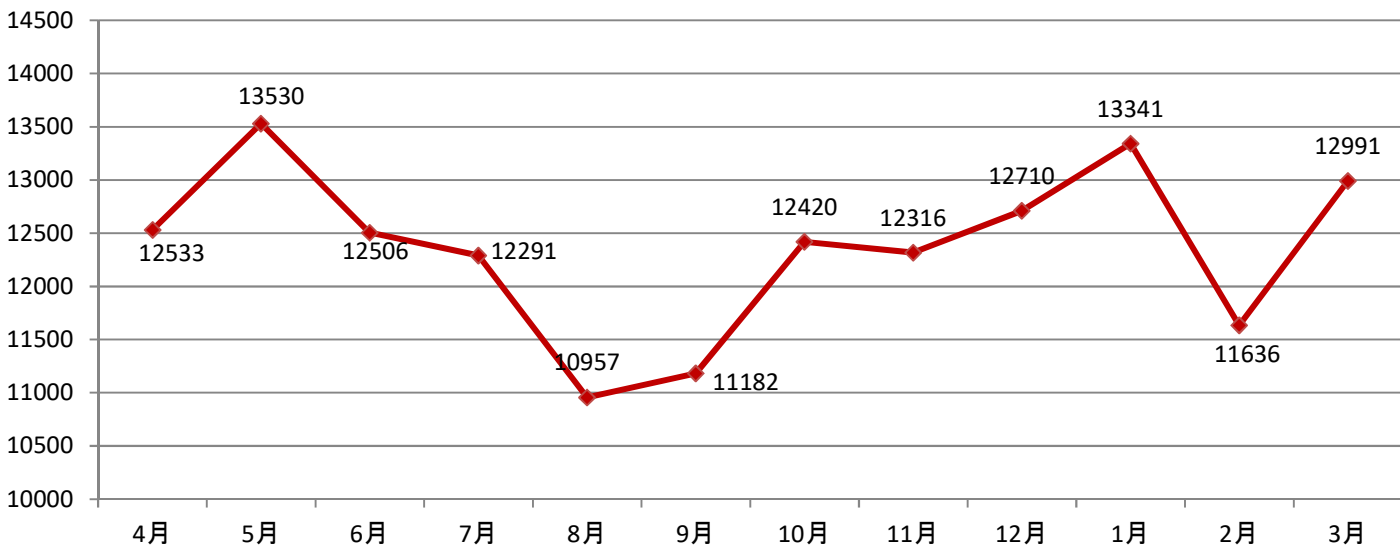
1-③. 在院延べ患者数(病棟別)

2022年度		4月	5月	6月	7月	8月	9月	10月	11月	12月	1月	2月	3月	合計	一日平均
病棟	病床数														
A2	39	766	937	720	744	761	931	791	801	813	1,003	911	907	10,085	27.6
ICU	8	113	139	124	129	95	109	129	161	168	147	135	143	1,592	4.4
A3	60	1,654	1,735	1,727	1,688	1,627	1,739	1,640	1,550	1,743	1,652	1,365	1,693	19,813	54.3
B3	58	1,563	1,653	1,608	1,416	1,052	1,282	1,446	1,392	1,537	1,543	1,405	1,619	17,516	48.0
A4	60	1,585	1,685	1,508	1,440	1,373	1,561	1,636	1,462	1,574	1,722	1,466	1,582	18,594	50.9
B4	48	1,143	1,230	1,102	1,012	976	806	825	849	852	871	783	923	11,372	31.2
A5	41	1,058	1,223	1,131	1,135	1,116	1,184	1,117	1,171	1,140	1,137	968	1,207	13,587	37.2
B5	46	995	1,011	944	946	365	253	948	1,193	1,055	1,139	1,017	1,126	10,992	30.1
C5	36	886	1,047	944	1,019	974	840	987	997	896	1,046	940	1,007	11,583	31.7
A6	37	1,153	1,087	1,144	1,150	1,169	978	1,116	921	1,145	1,206	981	1,130	13,180	36.1
B6	28	653	704	603	618	591	691	626	699	677	730	640	639	7,871	21.6
C6	38	964	1,079	951	994	858	671	1,008	977	960	993	886	871	11,212	30.7
SCU	9						137	151	143	150	152	139	144	1,016	2.8
合計	508	12533	13530	12506	12291	10957	11182	12420	12316	12710	13341	11636	12991	148,413	406.6

2022年度 在院延べ患者数(病棟別)



2022年度 在院延べ患者数(月次)

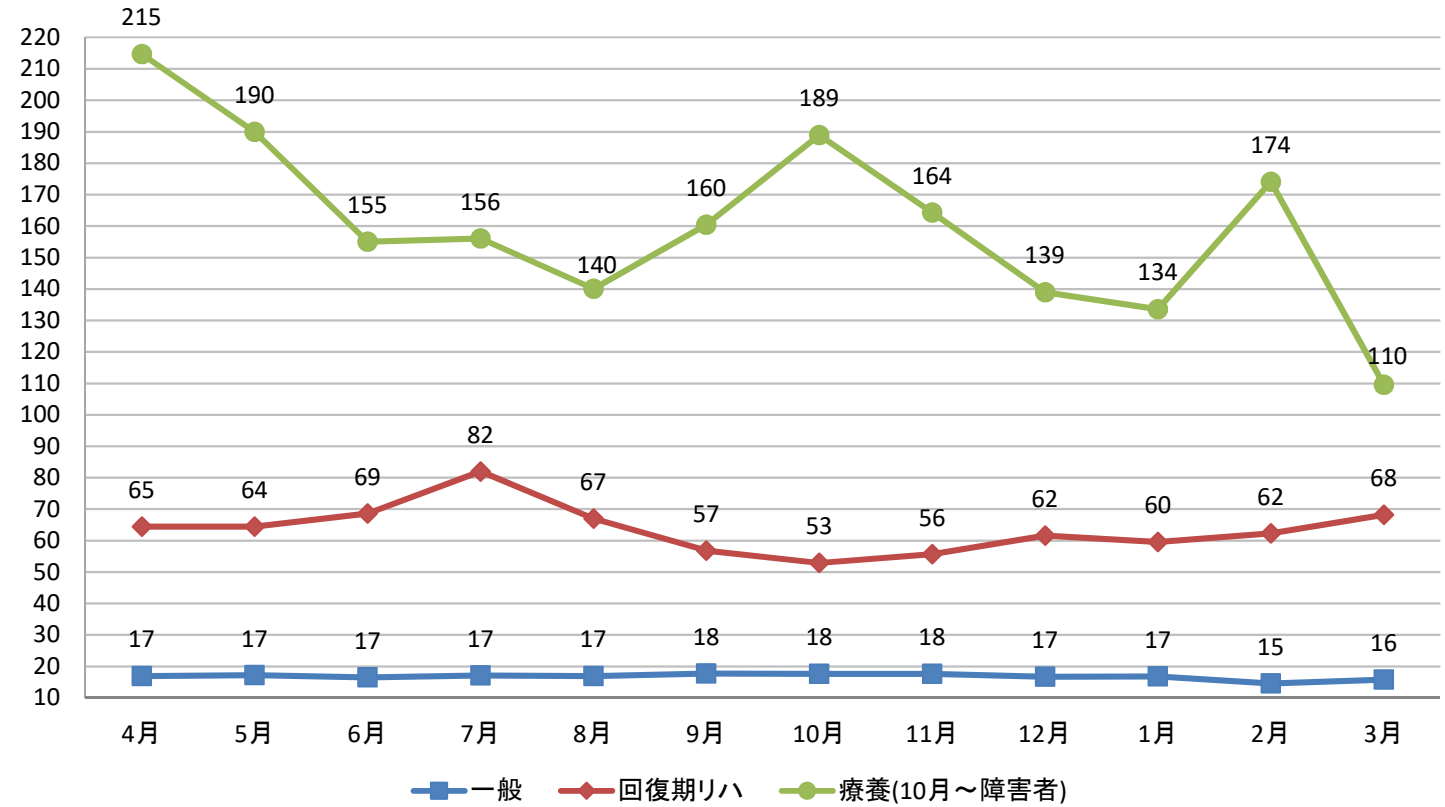




1-④. 平均在院日数

2022年度	4月	5月	6月	7月	8月	9月	10月	11月	12月	1月	2月	3月	年間
一般	17	17	17	17	17	18	18	18	17	17	15	16	16.8
回復期リハ	65	64	69	82	67	57	53	56	62	60	62	68	63.6
療養(10月～障害者)	215	190	155	156	140	160	189	164	139	134	174	110	160.5

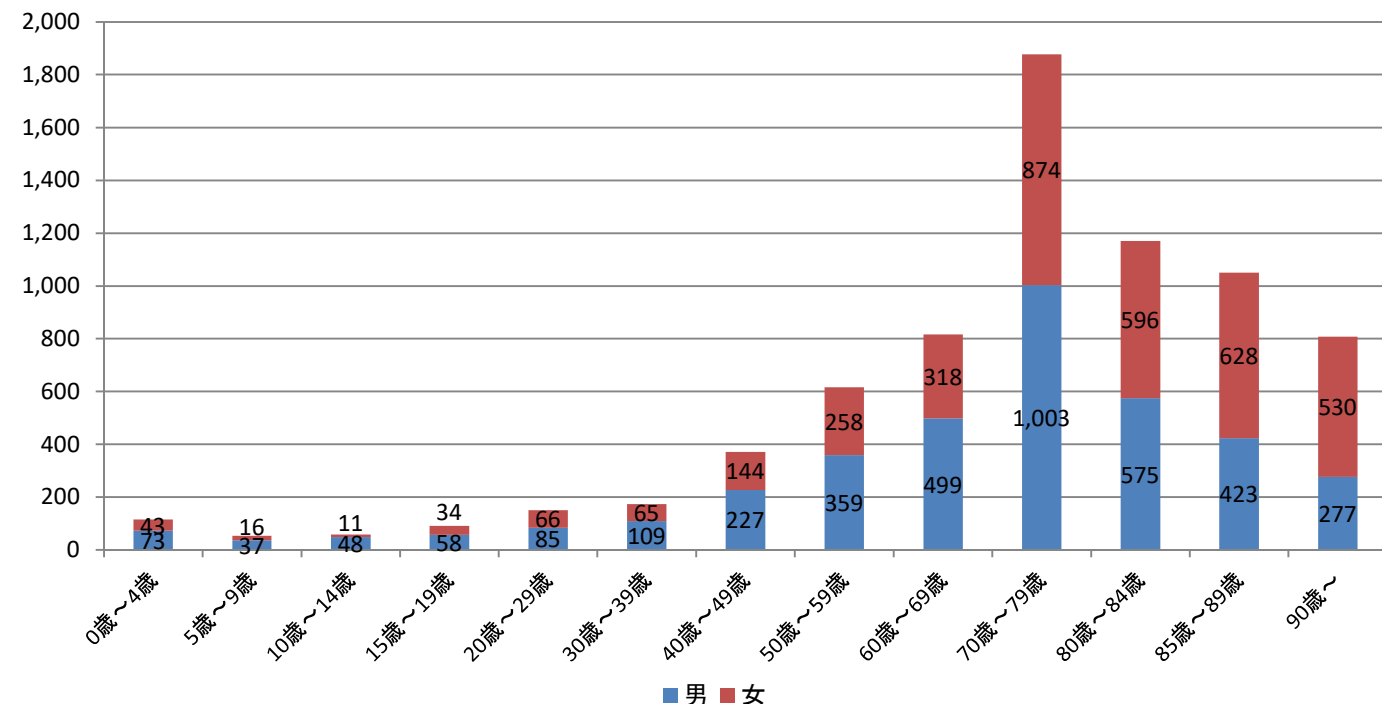
2022年度 平均在院日数(月次)



1-⑤. 入院患者 診療科別・年齢階層別・患者数 (期間 2022年4月～2023年3月)

診療科	男女	0歳～4歳	5歳～9歳	10歳～14歳	15歳～19歳	20歳～29歳	30歳～39歳	40歳～49歳	50歳～59歳	60歳～69歳	70歳～79歳	80歳～84歳	85歳～89歳	90歳～	小計	総数	平均年齢
		歳	歳	歳	歳	歳	歳	歳	歳	歳	歳	歳	歳				
内科	男	-	-	-	7	20	36	69	66	145	420	251	233	190	1,437	2,611	73.5
	女	-	-	-	3	22	22	26	40	78	209	222	283	269	1,174		78.2
循環器科	男	-	-	-	-	1	1	22	51	60	114	49	34	27	359	611	70.1
	女	-	-	-	-	-	1	5	8	8	68	63	54	45	252		79.4
小児科	男	29	13	5	-	-	-	-	-	-	-	-	-	-	47	86	2.3
	女	21	13	3	1	-	-	-	-	1	-	-	-	-	39		2
外科	男	-	3	4	20	21	26	35	63	75	134	69	44	17	511	1,007	64.4
	女	-	2	3	4	25	17	50	74	62	118	62	50	29	496		64.3
整形外科	男	6	24	35	27	18	28	63	66	65	90	35	44	22	523	1,356	57.3
	女	7	11	5	10	10	10	18	62	77	193	142	139	149	833		75.7
形成外科	男	-	2	5	2	2	6	4	6	6	13	10	-	2	58	123	55.1
	女	-	1	2	1	4	1	11	11	10	17	4	1	2	65		61.4
血管外科	男	-	-	-	-	-	2	-	7	4	14	3	1	-	31	106	69.3
	女	-	-	-	-	-	1	11	8	17	31	6	1	-	75		68.3
脳神経外科	男	-	-	1	4	4	2	11	33	36	90	44	34	20	279	518	71.8
	女	-	-	-	1	3	5	14	17	19	69	46	38	27	239		76.9
皮膚科	男	-	-	-	-	-	-	1	-	-	-	-	-	-	1	1	-
	女	-	-	-	-	-	-	-	-	-	-	-	-	-	0		-
泌尿器科	男	-	-	-	2	-	-	2	13	24	74	30	11	3	159	168	73.9
	女	-	-	-	-	-	-	-	2	4	1	2	-	-	9		74.2
婦人科	男	-	-	-	-	-	-	-	-	-	-	-	-	-	0	14	-
	女	-	-	-	-	6	1	5	-	1	1	-	-	-	14		53.1
眼科	男	-	-	-	-	-	-	2	7	12	97	67	32	2	219	505	76.6
	女	-	-	-	-	-	-	-	5	19	133	82	37	10	286		77.6
耳鼻咽喉科	男	-	-	1	1	-	3	6	4	4	3	1	2	-	25	66	45.4
	女	-	-	-	4	11	1	1	4	5	10	3	1	1	41		49.3
リハビリテーション科	男	-	-	-	-	1	-	6	11	11	27	13	10	9	88	157	72
	女	-	-	-	1	-	-	-	5	8	20	12	13	10	69		77.9
小計	男	73	37	48	58	85	109	227	359	499	1,003	575	423	277	3,773	7,329	67.4
	女	43	16	11	34	66	65	144	258	318	874	596	628	530	3,583		73.8
総数		116	53	59	92	151	174	371	617	817	1,877	1,171	1,051	807			

2022年度 入院患者 診療科別・年齢階層別・患者数



1-⑥. 入院患者 疾病分類別 (2022年度に退院した入院患者で集計)

	疾病分類 大項目	男女	内科	循環器	小児科	外科	整形 外科	形成 外科	血管 外科	脳外科	皮膚科	泌尿器	婦人科	眼科	耳鼻科	リハビリ	小計	合計
I	感染症、 寄生虫症	男	29	-	6	17	-	-	-	-	-	1	-	-	-	-	53	103
		女	35	-	2	12	-	-	-	-	-	-	-	-	1	-	50	
II	新生物	男	119	1	-	95	2	16	-	6	-	99	-	-	-	1	339	622
		女	62	-	1	173	2	31	-	7	-	2	5	-	-	-	283	
III	血液、造血器 の疾患、免疫 機構の障害	男	30	-	2	2	-	-	-	-	-	-	-	-	-	-	34	56
		女	18	-	1	2	-	-	-	1	-	-	-	-	-	-	22	
IV	内分泌、栄 養、代謝疾患	男	66	-	4	-	1	1	-	1	-	-	-	-	-	1	74	144
		女	60	-	7	1	1	1	-	-	-	-	-	-	-	-	70	
V	精神、 行動の障害	男	4	-	-	-	-	-	-	1	-	-	-	-	-	-	5	6
		女	1	-	-	-	-	-	-	-	-	-	-	-	-	-	1	
VI	神経系の疾患	男	116	22	1	-	3	-	-	20	-	-	-	-	7	35	204	341
		女	70	5	-	-	6	1	-	15	-	-	-	-	12	28	137	
VII	眼、付属器の 疾患	男	2	-	-	-	-	10	-	-	-	-	-	218	-	-	230	530
		女	-	-	-	-	-	14	-	-	-	-	-	286	-	-	300	
VIII	耳、乳様突起 の疾患	男	7	-	-	-	-	-	-	-	-	-	-	-	6	-	13	33
		女	9	-	-	-	-	-	-	-	-	-	-	-	11	-	20	
IX	循環器系の 疾患	男	106	316	-	-	-	-	31	171	-	-	-	-	-	39	663	1,297
		女	129	232	-	1	5	1	75	169	-	-	-	-	-	22	634	
X	呼吸器系の 疾患	男	339	3	18	26	-	-	-	2	-	-	-	-	12	-	400	665
		女	226	2	17	5	-	-	-	-	-	-	-	-	15	-	265	
XI	消化器系の 疾患	男	291	-	4	348	-	-	-	-	-	-	-	-	-	-	643	1,191
		女	253	-	4	290	1	-	-	-	-	-	-	-	-	-	548	
XII	皮膚、皮下組 織 の疾患	男	5	-	-	-	2	1	-	-	1	-	-	-	-	-	9	28
		女	8	1	-	1	5	2	-	-	-	-	-	-	2	-	19	
XII I	筋骨格系、結 合組織の疾患	男	56	-	3	-	124	3	-	-	-	-	-	-	-	1	187	407
		女	46	-	2	-	170	-	-	-	-	-	-	-	-	2	220	
XI V	尿路性器系 の疾患	男	158	2	2	-	-	1	-	-	-	57	-	-	-	-	220	412
		女	170	-	1	5	-	-	-	-	-	7	9	-	-	-	192	
XV	妊娠、分娩、 産じょく	男	-	-	-	-	-	-	-	-	-	-	-	-	-	-	-	-
		女	-	-	-	-	-	-	-	-	-	-	-	-	-	-	-	-
XV I	周産期に 発生した病態	男	-	-	-	-	-	-	-	-	-	-	-	-	-	-	-	-
		女	-	-	-	-	-	-	-	-	-	-	-	-	-	-	-	-
XV II	先天奇形、変 形、染色体異 常	男	-	-	-	1	-	1	-	-	-	-	-	-	-	-	2	9
		女	4	-	-	-	-	3	-	-	-	-	-	-	-	-	7	
XV III	症状、徴候、異 常臨床所見、異 常検査所見	男	6	12	4	1	-	-	-	-	-	2	-	-	-	-	25	44
		女	13	4	2	-	-	-	-	-	-	-	-	-	-	-	19	
XI X	損傷、中毒、 その他の外因 の影響	男	59	3	3	20	391	25	-	78	-	-	-	-	-	11	590	1,356
		女	32	8	2	6	642	12	-	47	-	-	-	-	-	17	766	
XX I	健康状態に影響を 及ぼす要因、保健 サービスの利用	男	-	-	-	-	-	-	-	-	-	-	-	-	-	-	-	-
		女	-	-	-	-	-	-	-	-	-	-	-	-	-	-	-	-
XX II	特殊目的用 コード	男	44	-	-	1	-	-	-	-	-	-	-	1	-	-	46	85
		女	38	-	-	-	1	-	-	-	-	-	-	-	-	-	39	
小計		男	1,437	359	47	511	523	58	31	279	1	159	-	219	25	88	3,737	7,329
		女	1,174	252	39	496	833	65	75	239	-	9	14	286	41	69	3,592	
合計			2,611	611	86	1,007	1,356	123	106	518	1	168	14	505	66	157		7,329



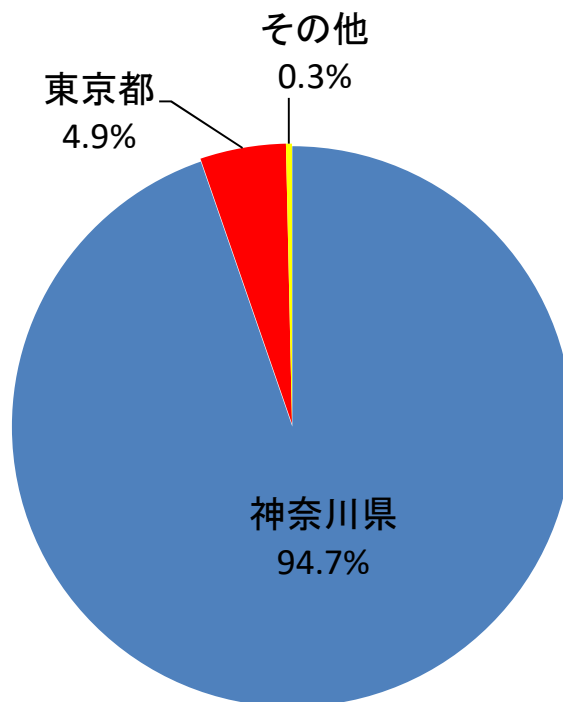
1-⑦. 入院患者の地域分布(県別・地域別)

(a) 都道府県別入院患者数

【2022年度に退院した入院患者の登録住所で集計】

都道府県	神奈川県	東京都	その他	総計
退院患者数	6,947	363	25	7,335

2022年度  
都道府県別入院患者割合

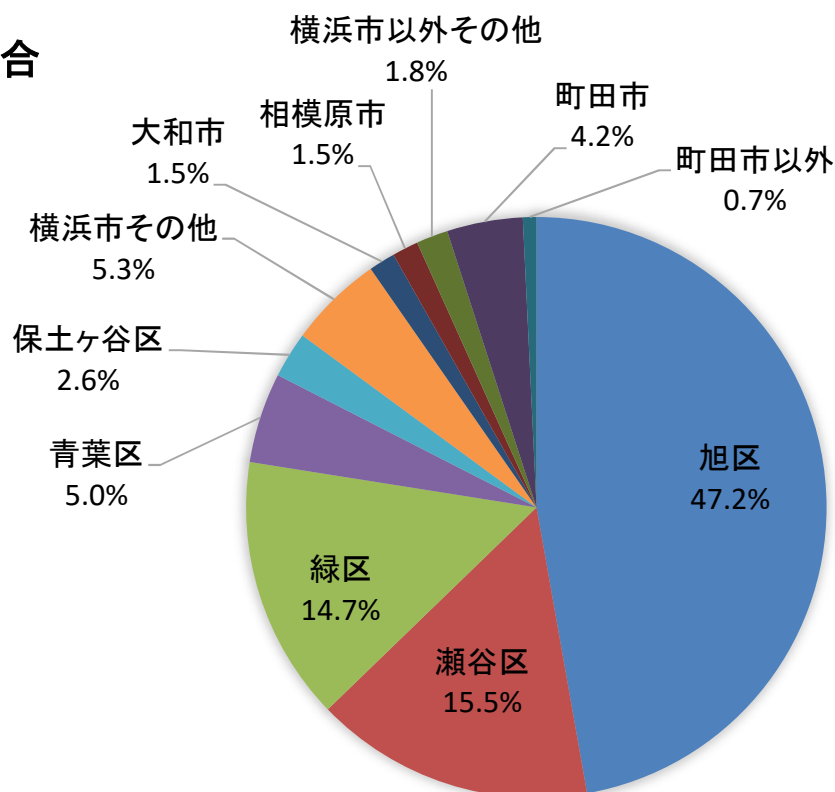


(b) 地域別入院患者数(神奈川県内・東京都内)

【2022年度に退院した入院患者の登録住所で集計】

地域名	神奈川県							東京都			
	横浜市						横浜市以外			町田市	町田市以外
	旭区	瀬谷区	緑区	青葉区	保土ヶ谷区	その他	大和市	相模原市	その他		
退院患者数	3,451	1,136	1,078	367	188	384	107	106	130	309	54

2022年度  
地域別入院患者割合

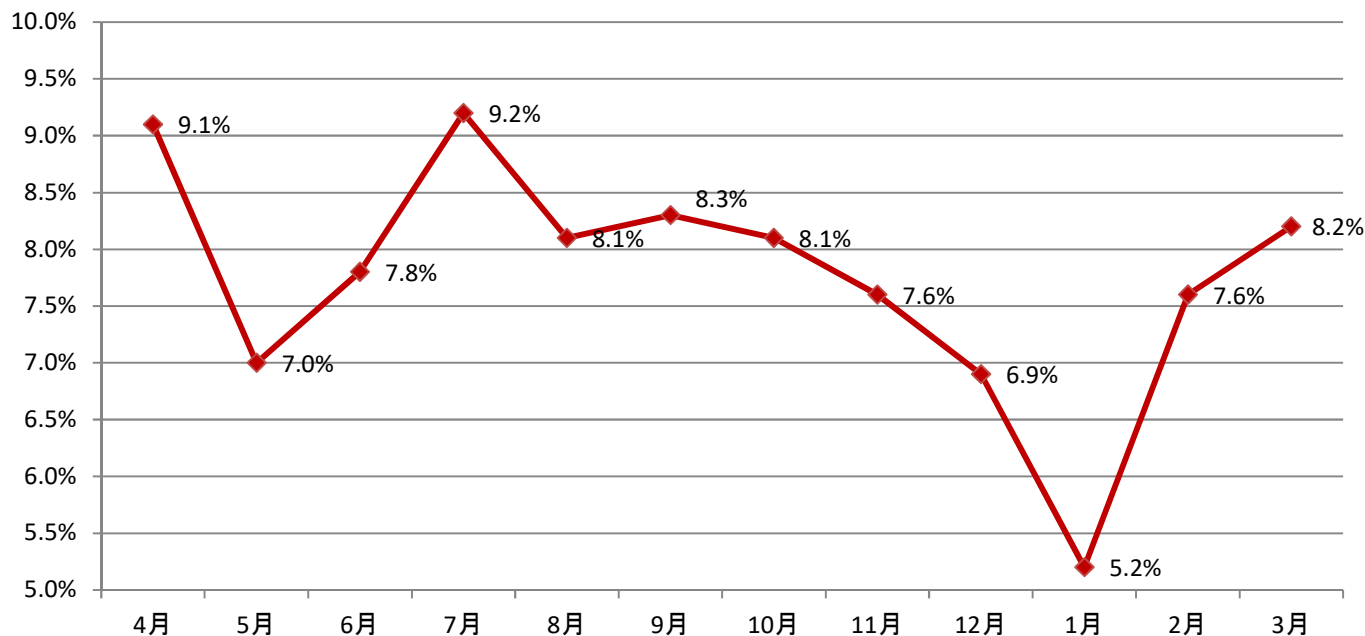


1-⑧. 再入院率(4週間以内)

【対象:4月～3月に退院したDPC対象患者で、退院した日から4週間以内に再入院している症例】

2022年度	4月	5月	6月	7月	8月	9月	10月	11月	12月	1月	2月	3月	年間
再入院率	9.1%	7.0%	7.8%	9.2%	8.1%	8.3%	8.1%	7.6%	6.9%	5.2%	7.6%	8.2%	7.8%

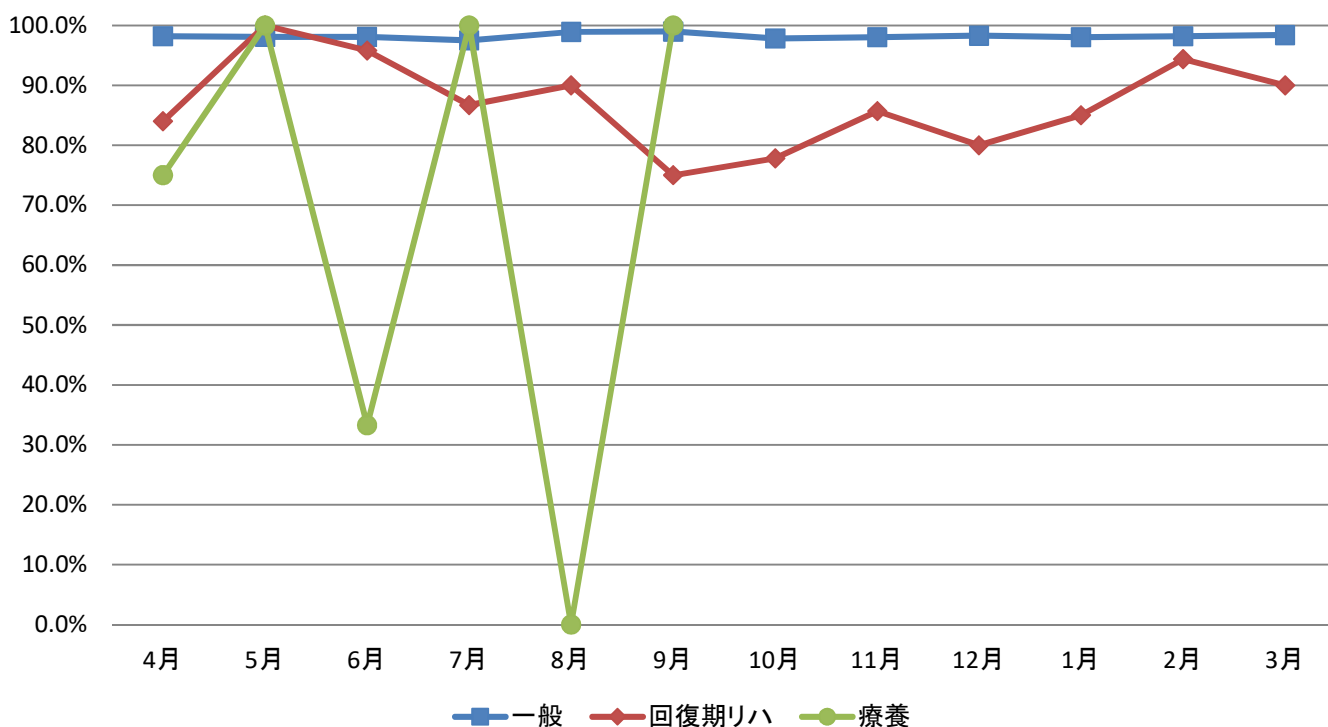
### 2022年度 再入院率(月次)



1-⑨. 在宅復帰率(単月計算)

2022年度	4月	5月	6月	7月	8月	9月	10月	11月	12月	1月	2月	3月	平均
一般	98.2%	98.1%	98.1%	97.5%	98.9%	99.0%	97.8%	98.0%	98.3%	98.0%	98.2%	98.4%	98.2%
回復期リハ	84.0%	100.0%	95.8%	86.7%	90.0%	75.0%	77.8%	85.7%	80.0%	85.0%	94.4%	90.0%	87.0%
療養	75.0%	100.0%	33.3%	100.0%	0.0%	100.0%							68.1%

### 2022年度 在宅復帰率(月次推移)(病棟種別)

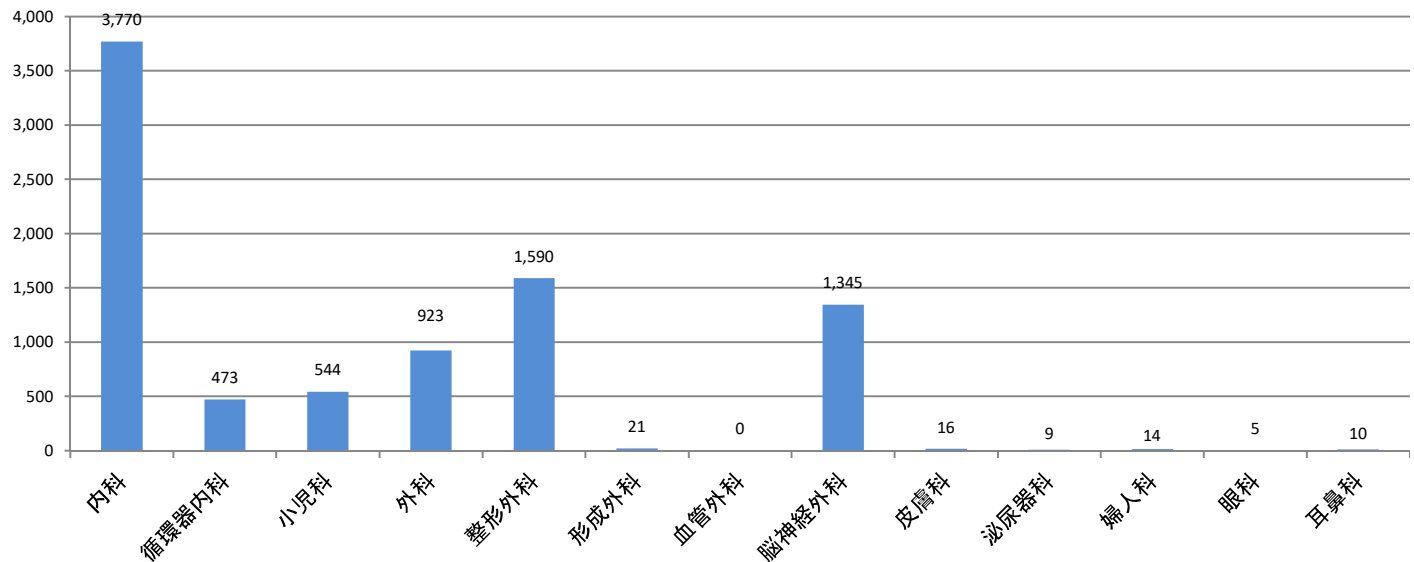


## 2. 救急医療

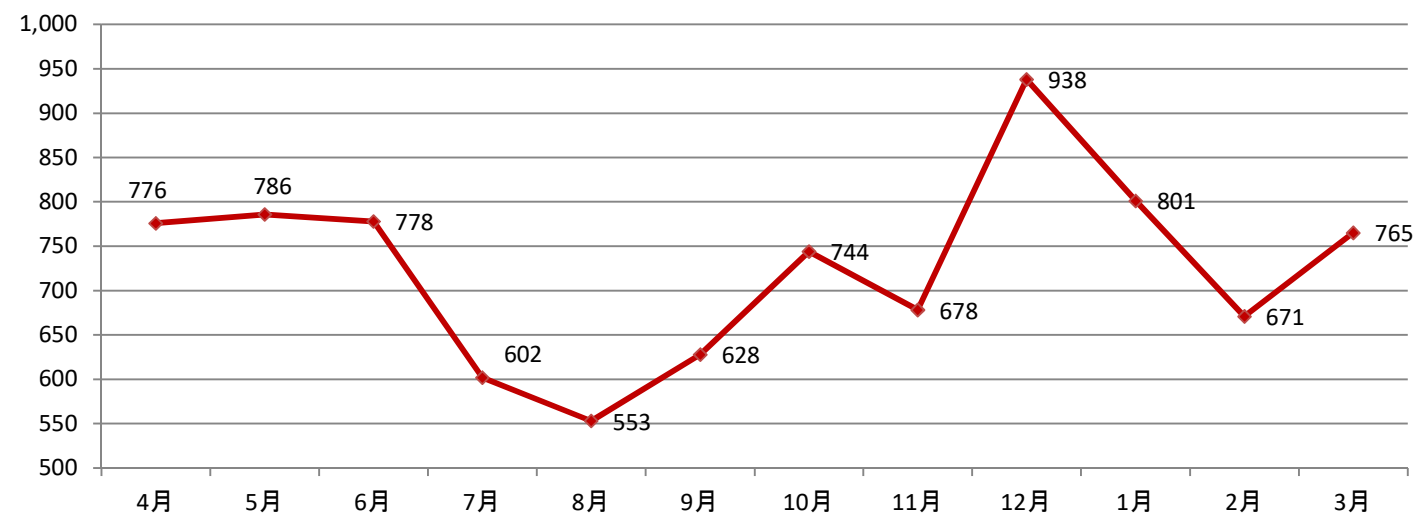
### 2-①. 救急車受入件数

2022年度	4月	5月	6月	7月	8月	9月	10月	11月	12月	1月	2月	3月	総計
内科	348	345	349	257	215	260	295	331	387	369	295	319	3,770
循環器内科	53	51	41	25	25	25	36	37	59	42	31	48	473
小児科	28	42	50	92	40	31	42	27	49	47	51	45	544
外科	80	81	84	65	68	63	92	65	101	86	49	89	923
整形外科	151	154	134	89	108	127	138	99	187	119	141	143	1,590
形成外科	1	1	2	2	1	2	4	1	1	2	1	3	21
血管外科	0	0	0	0	0	0	0	0	0	0	0	0	0
脳神経外科	112	110	113	67	91	117	133	114	145	130	100	113	1,345
皮膚科	1	0	1	0	5	2	0	1	3	1	0	2	16
泌尿器科	1	1	0	1	0	0	2	0	1	2	1	0	9
婦人科	1	1	2	2	0	0	1	1	1	3	0	2	14
眼科	0	0	1	0	0	0	0	1	1	0	1	1	5
耳鼻科	0	0	1	2	0	1	1	1	3	0	1	0	10
総計	776	786	778	602	553	628	744	678	938	801	671	765	8,720
一日平均	25	28	25	20	18	21	24	22	31	26	22	25	24

### 2022年度 救急車受入件数(診療科別)



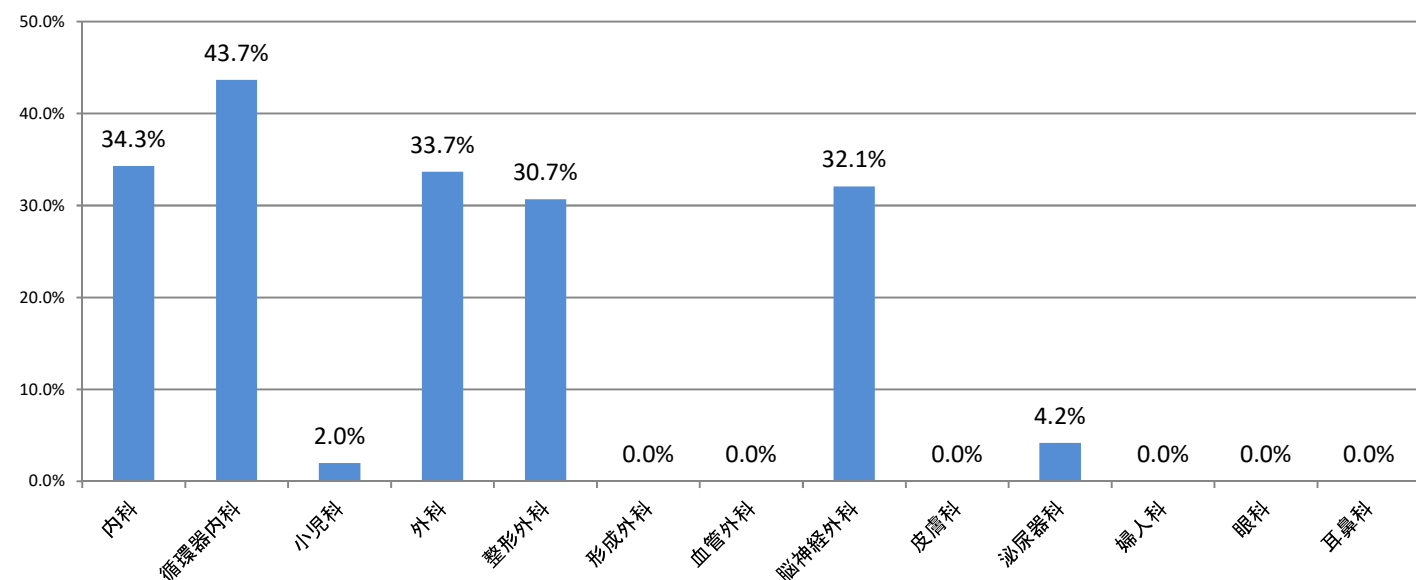
### 2022年度 救急車受入数(月次)



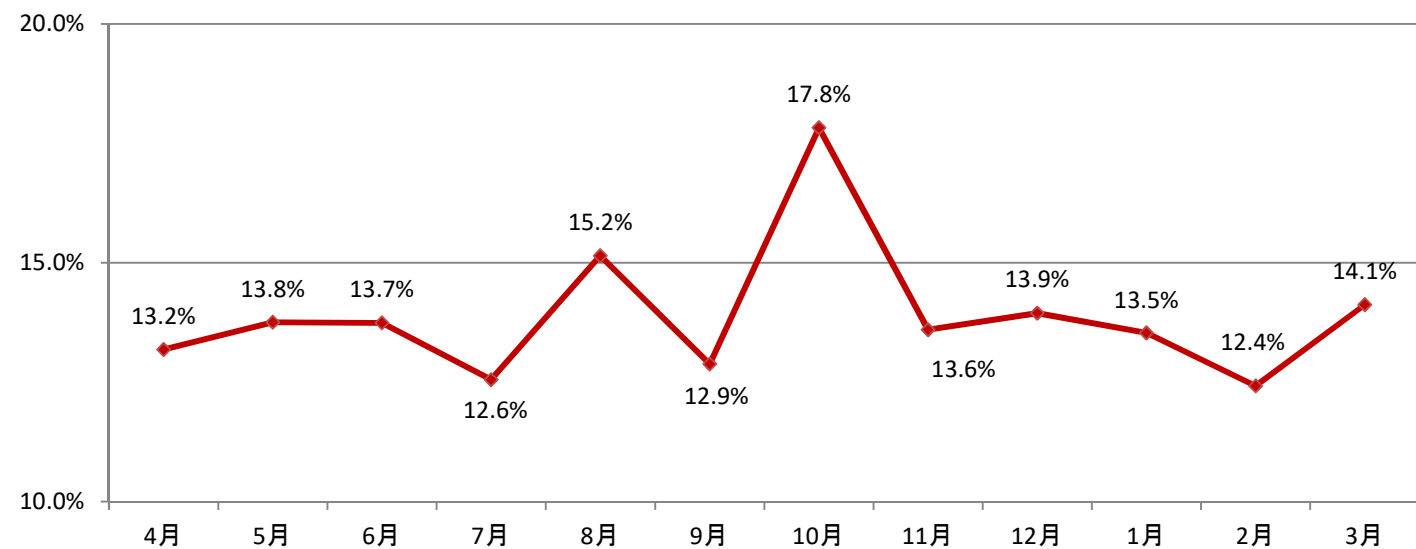
## 2-②. 救急車搬送入院率

2022年度	4月	5月	6月	7月	8月	9月	10月	11月	12月	1月	2月	3月	平均
内科	33.6%	32.8%	39.0%	28.8%	31.2%	32.7%	38.6%	39.0%	30.5%	35.8%	35.6%	34.2%	34.3%
循環器内科	47.2%	45.1%	34.2%	40.0%	64.0%	48.0%	36.1%	43.2%	47.5%	33.3%	35.5%	50.0%	43.7%
小児科	3.6%	2.4%	4.0%	1.1%	0.0%	0.0%	2.4%	0.0%	2.0%	6.4%	2.0%	0.0%	2.0%
外科	37.5%	42.0%	38.1%	33.9%	36.8%	30.2%	33.7%	32.3%	32.7%	33.7%	24.5%	29.2%	33.7%
整形外科	24.5%	31.2%	35.1%	23.6%	34.3%	27.6%	34.1%	33.3%	32.1%	33.6%	27.0%	32.2%	30.7%
形成外科	0.0%	0.0%	0.0%	0.0%	0.0%	0.0%	0.0%	0.0%	0.0%	0.0%	0.0%	0.0%	0.0%
血管外科	0.0%	0.0%	0.0%	0.0%	0.0%	0.0%	0.0%	0.0%	0.0%	0.0%	0.0%	0.0%	0.0%
脳神経外科	25.0%	25.5%	28.3%	35.8%	30.8%	29.1%	36.8%	29.0%	36.6%	33.1%	37.0%	38.1%	32.1%
皮膚科	0.0%	0.0%	0.0%	0.0%	0.0%	0.0%	0.0%	0.0%	0.0%	0.0%	0.0%	0.0%	0.0%
泌尿器科	0.0%	0.0%	0.0%	0.0%	0.0%	0.0%	50.0%	0.0%	0.0%	0.0%	0.0%	0.0%	4.2%
婦人科	0.0%	0.0%	0.0%	0.0%	0.0%	0.0%	0.0%	0.0%	0.0%	0.0%	0.0%	0.0%	0.0%
眼科	0.0%	0.0%	0.0%	0.0%	0.0%	0.0%	0.0%	0.0%	0.0%	0.0%	0.0%	0.0%	0.0%
耳鼻科	0.0%	0.0%	0.0%	0.0%	0.0%	0.0%	0.0%	0.0%	0.0%	0.0%	0.0%	0.0%	0.0%
月平均	13.2%	13.8%	13.7%	12.6%	15.2%	12.9%	17.8%	13.6%	13.9%	13.5%	12.4%	14.1%	13.9%

### 2022年度 救急搬送入院率(診療科別)



### 2022年度 救急搬送入院率(月次)

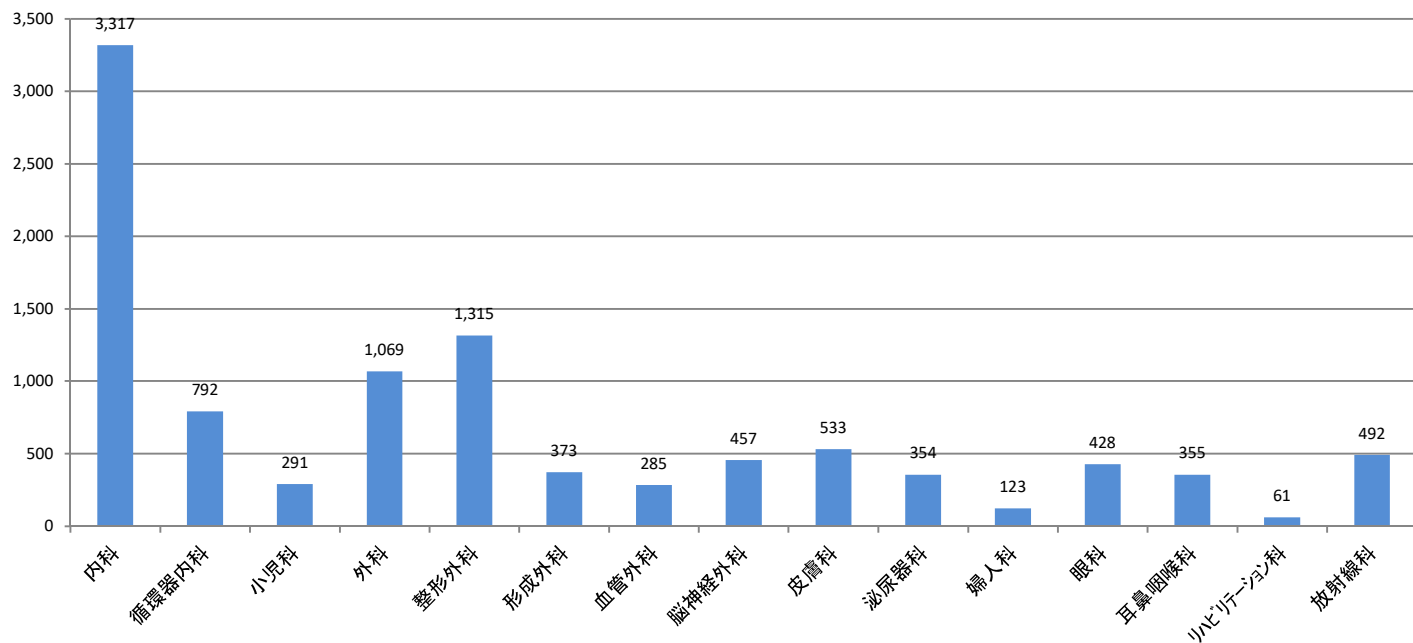


### 3. 地域連携

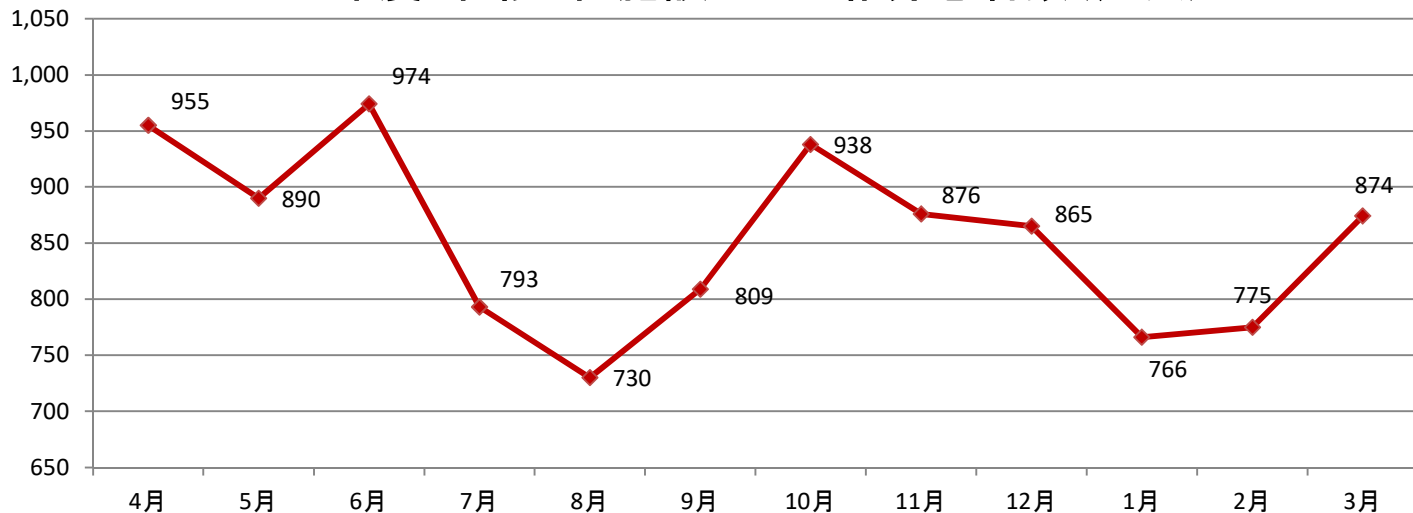
#### 3-①. 他院・他施設からの紹介患者数

2022年度	4月	5月	6月	7月	8月	9月	10月	11月	12月	1月	2月	3月	合計	月平均
内科	318	288	315	225	233	256	297	276	300	247	258	304	3,317	276.4
循環器内科	72	66	65	53	56	64	62	82	59	63	76	74	792	66.0
小児科	18	20	39	35	14	22	37	25	23	22	19	17	291	24.3
外科	90	93	91	105	76	91	102	89	88	68	79	97	1,069	89.1
整形外科	123	116	132	105	94	92	127	102	110	94	112	108	1,315	109.6
形成外科	30	34	35	31	25	35	37	28	33	27	21	37	373	31.1
血管外科	27	29	41	27	27	35	20	17	22	16	14	10	285	23.8
脳神経外科	45	35	42	31	35	22	38	38	46	46	36	43	457	38.1
皮膚科	44	47	57	33	53	40	45	60	37	36	34	47	533	44.4
泌尿器科	38	33	26	32	25	23	31	35	27	31	27	26	354	29.5
婦人科	8	10	11	11	9	11	14	5	15	8	9	12	123	10.3
眼科	47	40	36	28	21	47	37	31	35	34	38	34	428	35.7
耳鼻咽喉科	33	36	43	21	25	29	31	40	16	33	23	25	355	29.6
リハビリテーション科	8	3	2	8	4	4	7	4	7	3	4	7	61	5.1
放射線科	54	40	39	48	33	38	53	44	47	38	25	33	492	41.0
合計	955	890	974	793	730	809	938	876	865	766	775	874	10,245	854

#### 2022年度 他院・他施設からの紹介患者数(診療科別)



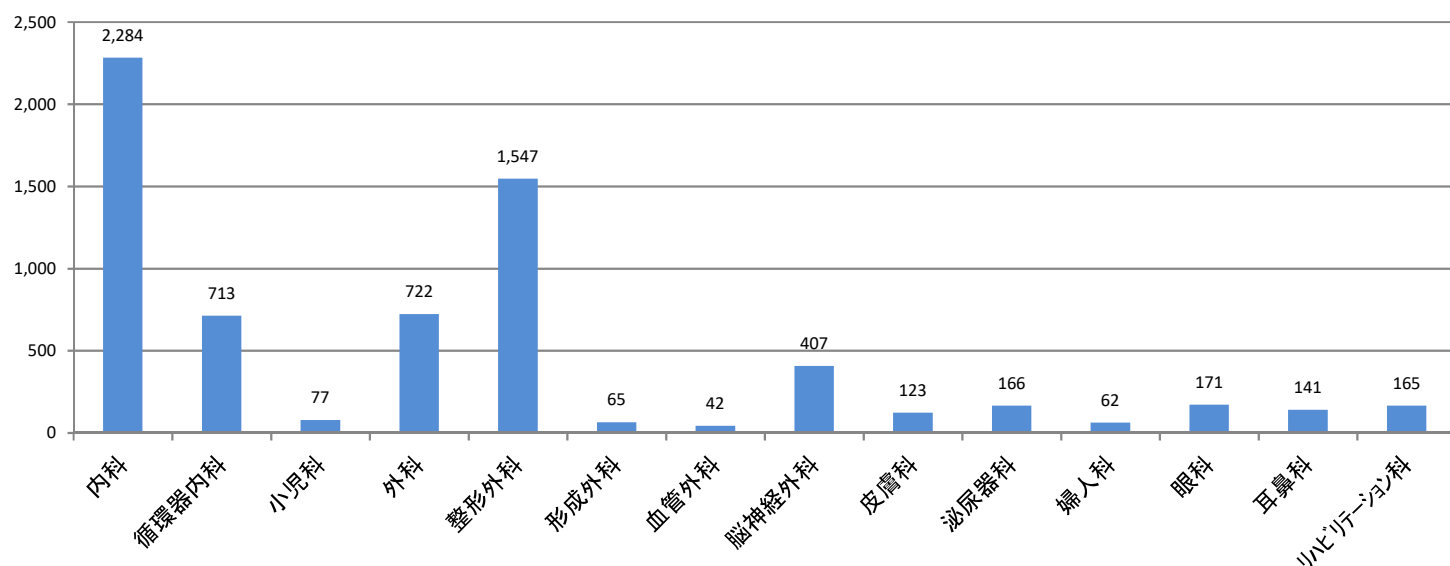
#### 2022年度 他院・他施設からの紹介患者数(月次)



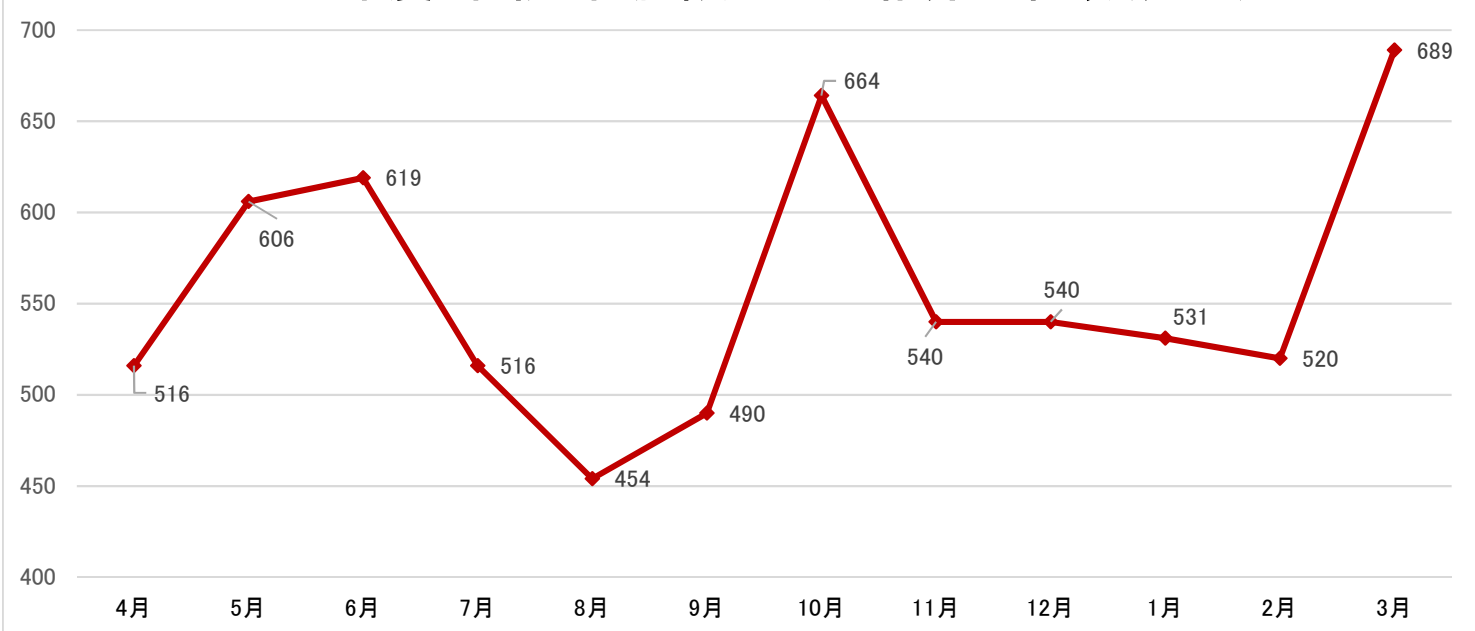
### 3-②. 他院・他施設への逆紹介患者数

2022年度	4月	5月	6月	7月	8月	9月	10月	11月	12月	1月	2月	3月	合計	月平均
内科	162	237	236	189	160	178	183	187	196	186	185	185	2,284	190.3
循環器内科	43	60	49	31	43	38	164	55	51	45	55	79	713	59.4
小児科	7	6	7	4	8	5	4	10	5	9	2	10	77	6.4
外科	50	62	70	68	50	62	65	57	52	53	43	90	722	60.2
整形外科	157	148	151	122	109	110	132	128	133	132	125	100	1,547	128.9
形成外科	1	7	3	4	2	3	5	3	2	1	4	30	65	5.4
血管外科	7	4	1	2	2	3	0	2	2	3	6	10	42	3.5
脳神経外科	28	27	41	32	28	29	35	36	44	39	32	36	407	33.9
皮膚科	10	9	12	8	11	2	6	5	2	7	4	47	123	10.3
泌尿器科	10	11	8	10	12	19	18	11	12	13	17	25	166	13.8
婦人科	3	3	5	10	3	4	7	6	3	2	4	12	62	5.2
眼科	17	17	11	13	7	13	18	11	8	16	7	33	171	14.3
耳鼻科	4	6	11	13	11	9	14	11	9	11	17	25	141	11.8
リハビリテーション科	17	9	14	10	8	15	13	18	21	14	19	7	165	13.8
合計	516	606	619	516	454	490	664	540	540	531	520	689	6,685	557

### 2022年度 他院・他施設への逆紹介患者数



### 2022年度 他院・他施設への逆紹介患者数(月次)



#### 4. 死亡統計

##### 4-①. 疾病分類別・診療科別 死亡統計

(死亡診断書に記載された原死因の傷病名をICD10コードの大分類に基づいて分類)

2022年度  疾病分類 (ICD10大分類)	診療科						合計
	内科	循環器	外科	整形外	脳外科	泌尿器	
I 感染症、寄生虫症(A00-B99)	11	-	4	-	-	-	15
II 新生物(C00-D48)	49	-	15	-	1	1	66
III 血液、造血器の疾患、免疫機構の障害(D50-D89)	5	-	-	-	1	-	6
IV 内分泌、栄養、代謝疾患(E00-E90)	17	-	-	1	-	-	18
V 精神、行動の障害(F00-F99)	-	-	-	-	-	-	0
VI 神経系の疾患(G00-G99)	22	-	-	-	2	-	24
VII 眼、付属器の疾患(H00-H59)	-	-	-	-	-	-	0
VIII 耳、乳様突起の疾患(H60-H95)	-	-	-	-	-	-	0
IX 循環器系の疾患(I00-I99)	49	38	-	1	45	-	133
X 呼吸器系の疾患(J00-J99)	199	-	1	-	2	-	202
XI 消化器系の疾患(K00-K93)	34	-	6	-	-	-	40
XII 皮膚、皮下組織の疾患(L00-L99)	-	-	-	-	-	-	0
XIII 筋骨格系、結合組織の疾患(M00-M99)	16	-	-	-	-	-	16
XIV 尿路性器系の疾患(N00-N99)	46	-	-	-	-	-	46
XV 妊娠、分娩、産じょく(O00-O99)	-	-	-	-	-	-	0
XVI 周産期に発生した病態(P00-P99)	-	-	-	-	-	-	0
XVII 先天奇形、変形、染色体異常(Q00-Q99)	-	-	-	-	-	-	0
XVIII 症状、徴候、異常臨床所見、異常検査所見(R00-R99)	6	-	-	-	-	-	6
XIX 損傷、中毒、その他の外因の影響(S00-T98)	8	-	-	7	7	-	22
XX 傷病および死亡の外因(V00-Y98)	-	-	-	-	-	-	0
XXI 健康状態に影響を及ぼす要因、保健サービスの利用(Z00-Z99)	-	-	-	-	-	-	0
XXII 特殊目的用コード(U00-U89)	9	-	-	-	-	-	9
総計	471	38	26	9	58	1	603





術式分類(診療点数早見表)	Kコード	4月	5月	6月	7月	8月	9月	10月	11月	12月	1月	2月	3月	総計
乳腺	K472~K476	19	20	16	24	27	26	16	16	21	20	18	16	239
胸壁	K477~K487	0	0	0	0	0	0	0	0	0	0	0	0	0
胸腔、胸膜	K488~K501	0	0	0	0	0	0	0	0	1	0	0	0	1
縦隔	K502~K504	0	0	0	0	0	0	0	0	0	0	0	0	0
気管支、肺	K505~K519	4	0	0	0	1	2	1	0	1	0	0	1	10
食道	K520~K533	0	0	0	0	0	0	0	0	0	0	0	0	0
横隔膜	K534~K537	0	0	0	0	0	0	0	0	0	0	0	0	0
心、心膜、肺動静脈、冠血管等	K538~K605	32	43	38	33	31	44	35	34	33	34	35	48	440
動脈	K606~K616	8	16	13	10	13	11	15	9	15	12	12	9	143
静脈	K617~K623	18	26	21	19	14	18	17	20	11	13	19	6	202
リンパ管、リンパ節	K625~K628	0	0	0	0	0	1	1	0	1	0	0	1	4
腹壁、ヘルニア	K630~K634	12	9	9	7	12	11	14	8	13	10	9	11	125
腹膜、後腹膜、腸間膜、網膜	K635~K645	2	5	5	1	5	2	3	2	5	2	3	1	36
胃、十二指腸	K646~K668	1	5	3	0	1	1	0	2	0	0	1	3	17
胆嚢、胆道	K669~K689	12	21	10	9	9	10	10	5	11	10	11	12	130
肝	K690~K697	2	5	0	0	3	2	1	3	1	0	0	0	17
膵	K698~K709	0	0	0	0	1	0	2	1	1	0	0	0	5
脾	K710~K711	0	0	0	0	0	0	0	0	0	0	0	0	0
空腸、回腸、盲腸、虫垂、結腸	K712~K736	18	25	25	17	21	28	23	21	19	21	22	22	262
直腸	K737~K742	0	1	7	2	3	3	1	0	1	0	1	0	19
肛門、その周辺	K743~K753	4	6	6	0	4	9	1	4	4	4	4	7	53
副腎	K754~K756	0	0	0	0	0	0	0	0	0	0	0	0	0
腎、腎盂	K757~K780	0	0	0	0	0	0	0	0	0	0	0	0	0
尿管	K781~K794	0	2	1	0	2	0	1	1	2	1	3	0	13
膀胱	K795~K812	5	3	3	2	2	0	1	0	2	4	3	2	27
尿道	K813~K823	0	0	0	0	0	0	0	0	0	0	0	0	0
陰茎	K824~K828	2	1	1	0	1	2	1	0	1	0	0	1	10
陰嚢、精巣、精巣上体、精管、精索	K829~K838	0	0	0	0	0	0	0	2	0	0	0	0	2
精嚢、前立腺	K839~K843	0	1	0	0	0	0	1	1	1	0	1	1	6
外陰、会陰	K844~K851	0	0	0	0	0	0	1	0	0	0	0	0	1
膣	K852~K860	0	0	0	0	0	0	0	0	0	0	0	0	0
子宮	K861~K884	1	1	4	2	5	4	2	1	0	1	1	2	24
子宮附属器	K885~K890	1	0	1	0	0	1	0	0	0	0	1	1	5
産科手術	K891~K913	0	0	0	0	0	0	0	0	0	0	0	0	0
総計		474	476	479	403	424	454	482	412	467	398	451	487	5,407

## 6. 検査

## 6-①. 画像検査件数

2022年度		4月	5月	6月	7月	8月	9月	10月	11月	12月	1月	2月	3月	合計	
CT検査	院内	頭頸部	532	552	553	414	429	499	548	505	562	533	486	561	6,174
		躯幹部	1,423	1,373	1,230	923	1,042	1,097	1,230	1,090	1,289	1,218	1,035	1,186	14,136
		四肢	50	54	52	35	41	47	55	36	43	45	53	53	564
		特殊(※1)	103	96	69	68	80	100	94	79	106	88	90	91	1,064
		院外(紹介)	32	20	19	26	13	20	29	27	23	18	6	13	246
	合計	2,037	1,999	1,854	1,398	1,525	1,663	1,862	1,658	1,917	1,814	1,580	1,813	21,120	
MRI検査	院内	頭頸部	375	391	421	294	307	337	366	336	408	329	328	416	4,308
		躯幹部	160	151	159	167	161	154	178	170	164	163	153	177	1,957
		四肢	16	17	23	25	18	7	21	10	14	9	8	19	187
		特殊(※2)	318	329	347	270	276	300	371	307	384	302	314	386	3,904
		院外(紹介)	17	16	14	15	15	11	14	16	18	16	13	14	179
	合計	568	575	617	501	501	509	579	532	604	517	502	626	6,631	
RI検査	院内	骨シンチ・センチネル	30	37	25	31	29	37	36	19	13	19	27	25	328
		脳血流・Datシンチ MIBGシンチ	8	9	7	21	9	15	13	9	11	9	7	21	139
		心筋血流シンチ 肺換気血流シンチ	7	9	5	10	9	6	10	7	11	7	13	14	108
		その他	0	0	0	0	1	1	1	1	1	3	1	3	12
		院外(紹介)	8	5	7	6	8	10	13	6	7	9	9	8	96
	合計	53	60	44	68	56	69	73	42	43	47	57	71	683	
テレビ線科 放射線検査	院内	胃・腸 造影	38	72	92	70	59	88	76	81	68	67	53	55	819
		胆・膵 造影	29	30	20	18	26	29	29	29	25	31	20	40	326
		泌尿器 造影	3	2	2	4	2	2	1	3	6	2	1	3	31
		整形術系	32	36	31	28	20	44	33	22	21	20	24	37	348
		その他	11	8	13	4	8	10	10	8	4	11	4	6	97
		院外(紹介)	0	0	0	0	0	0	0	0	0	0	0	0	0
		合計	113	148	158	124	115	173	149	143	124	131	102	141	1,621
	外科用X線撮影装置(手術室検査)	80	70	80	52	58	57	81	56	80	70	85	87	856	
マンモグラフィ検査	院内(外来・入院)	168	137	178	162	161	201	273	189	195	165	144	192	2,165	
	院外(紹介)	0	0	0	0	0	0	0	0	0	0	0	0	0	
	合計	168	137	178	162	161	201	273	189	195	165	144	192	2,165	
血管造影検査	院内	頭頸部	12	9	9	11	8	10	15	10	13	6	5	8	116
		躯幹部	38	59	44	39	41	51	39	41	49	32	52	60	545
		四肢	3	11	12	6	9	6	8	7	8	8	10	11	99
		その他	0	0	0	0	0	0	0	0	0	1	0	2	3
		院外(紹介)	0	0	0	0	0	0	0	0	0	0	0	0	0
	合計	53	79	65	56	58	67	62	58	70	47	67	81	763	
骨密度測定(院内)	110	149	162	174	126	128	108	134	113	124	96	132	1,556		
一般撮影(院内)	3,351	3,433	3,558	3,156	3,010	3,262	3,496	3,356	3,459	3,458	3,305	3,911	40,755		

(※1) 心臓・脳血管・大動脈・マッピング・下肢動脈・骨・マンモグラフィ・その他

(※2) VSRAD・脳血管・頸動脈・MRCP・下肢動脈・大動脈・下肢静脈・その他

## 6-②. 生理検査件数

2022年度		4月	5月	6月	7月	8月	9月	10月	11月	12月	1月	2月	3月	合計
超音波 (外来・入院)	腹部超音波	459	407	521	429	472	533	532	478	563	417	399	530	5,740
	心臓超音波	313	332	330	264	296	300	330	307	299	289	297	344	3,701
	体表超音波	303	282	353	302	294	336	440	364	366	265	274	292	3,871
	血管超音波	167	135	194	153	130	137	151	115	105	106	86	79	1,558
	合計	1,242	1,156	1,398	1,148	1,192	1,306	1,453	1,264	1,333	1,077	1,056	1,245	14,870
心電図 (外来・入院)	心電図	1,356	1,428	1,523	1,251	1,240	1,398	1,512	1,512	1,551	1,475	1,406	1,594	17,246
	負荷心電図	28	52	6	31	39	45	24	18	23	8	15	33	322
	ホルター心電図	31	32	41	15	20	21	44	40	29	27	29	34	363
	レッドミル検査	1	0	0	1	1	0	0	0	0	1	2	1	7
	合計	1,416	1,512	1,570	1,298	1,300	1,464	1,580	1,570	1,603	1,511	1,452	1,662	17,938
筋電図・神経伝達検査		96	166	158	88	86	55	115	136	94	46	72	65	1,177
肺機能検査		99	202	227	219	218	199	210	211	206	211	252	223	2,477
血圧脈波検査		93	90	149	115	122	176	170	124	137	97	107	106	1,486
脳波検査		27	16	26	21	22	20	14	18	22	16	13	28	243

## 6-③. 内視鏡検査件数

2022年度		4月	5月	6月	7月	8月	9月	10月	11月	12月	1月	2月	3月	合計
上部消化管 内視鏡検査 (EGD) (外来・入院)	EGD	298	306	369	291	336	355	351	351	354	332	284	346	3,973
	止血術	15	16	23	15	15	19	15	9	24	24	8	18	201
	PEG	27	34	24	28	21	19	31	28	29	30	29	15	315
	EVL/EIS	1	4	0	1	0	1	0	0	2	0	0	1	10
	異物除去	3	1	3	0	4	2	1	0	0	5	1	2	22
	ESD	0	2	0	1	1	1	1	1	2	3	1	0	13
	ポリペク/EMR	2	0	1	0	1	2	0	0	0	0	0	0	6
	計	346	363	420	336	378	399	399	389	411	394	323	382	4,540
下部消化管 内視鏡検査 (CS) (外来・入院)	CS	139	133	161	109	161	167	178	169	140	121	133	176	1,787
	ポリペク/EMR	63	52	69	50	70	78	67	69	51	58	61	72	760
	止血術	1	0	4	1	2	2	1	1	3	1	7	6	29
	イレウス管挿入	0	0	1	0	1	1	0	0	0	0	0	2	5
	計	203	185	235	160	234	248	246	239	194	180	201	256	2,581
内視鏡的逆行性 膵胆管造影法 (ERCP) (外来・入院)	ERCP	23	23	19	16	23	26	22	24	21	24	16	35	272
	EST	12	7	7	8	8	13	9	11	5	14	4	12	110
	採石術/砕石術	13	8	10	9	11	20	10	13	10	14	7	14	139
	ステント挿入	20	14	9	10	15	11	12	13	20	17	9	24	174
	計	68	52	45	43	57	70	53	61	56	69	36	85	695
胆道ドレナージ(PTBGD) (外来・入院)	6	3	0	1	1	1	3	0	1	2	2	1	21	
気管支鏡(BF) (外来・入院)	0	1	1	1	0	0	1	1	0	0	0	0	5	

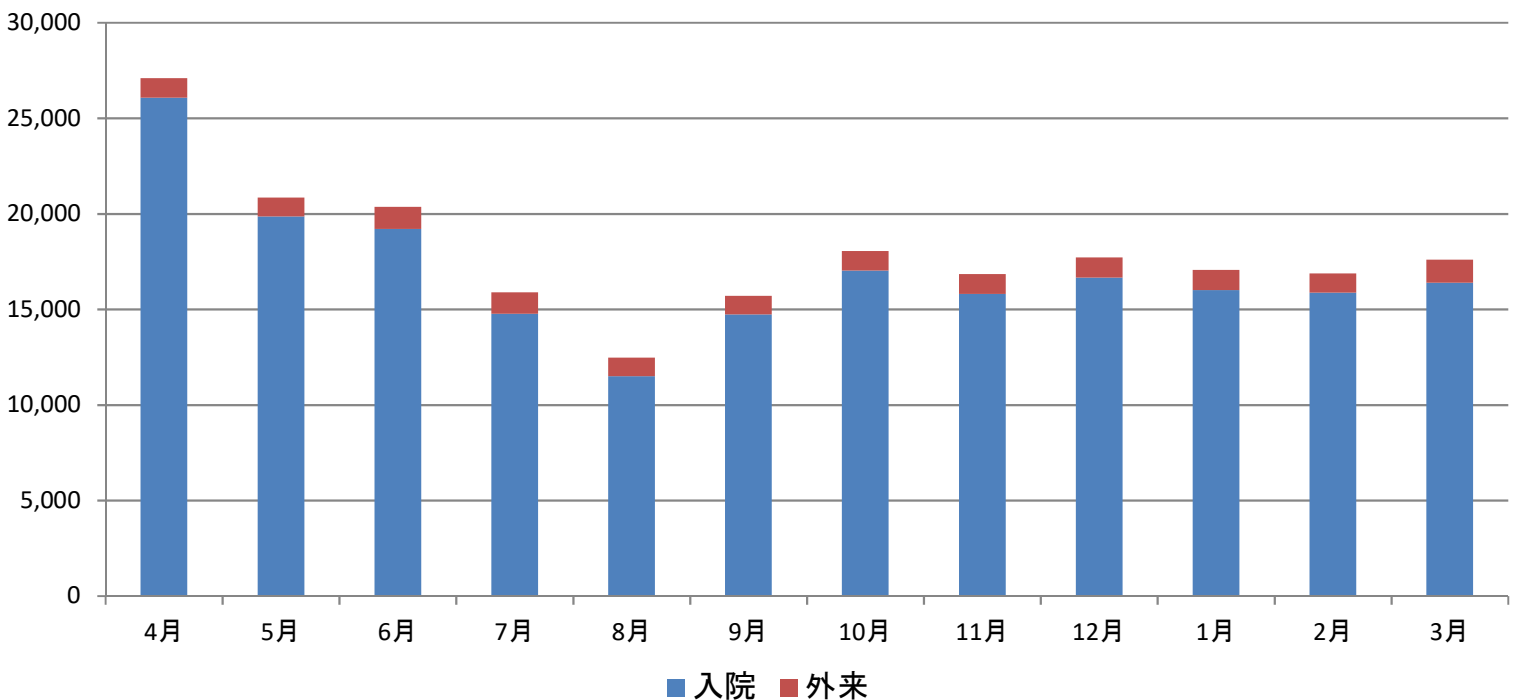
## 7. リハビリテーション

### 7-①リハビリテーション実施件数

【人】

患者数	4月	5月	6月	7月	8月	9月	10月	11月	12月	1月	2月	3月	合計
入院	26,079	19,855	19,208	14,767	11,508	14,735	17,036	15,802	16,660	16,016	15,870	16,398	203,934
外来	1,023	997	1,157	1,123	968	979	1,011	1,038	1,058	1,053	1,012	1,207	12,626
合計	27,102	20,852	20,365	15,890	12,476	15,714	18,047	16,840	17,718	17,069	16,882	17,605	216,560

### 2022年度 リハビリテーション実施件数(月次)

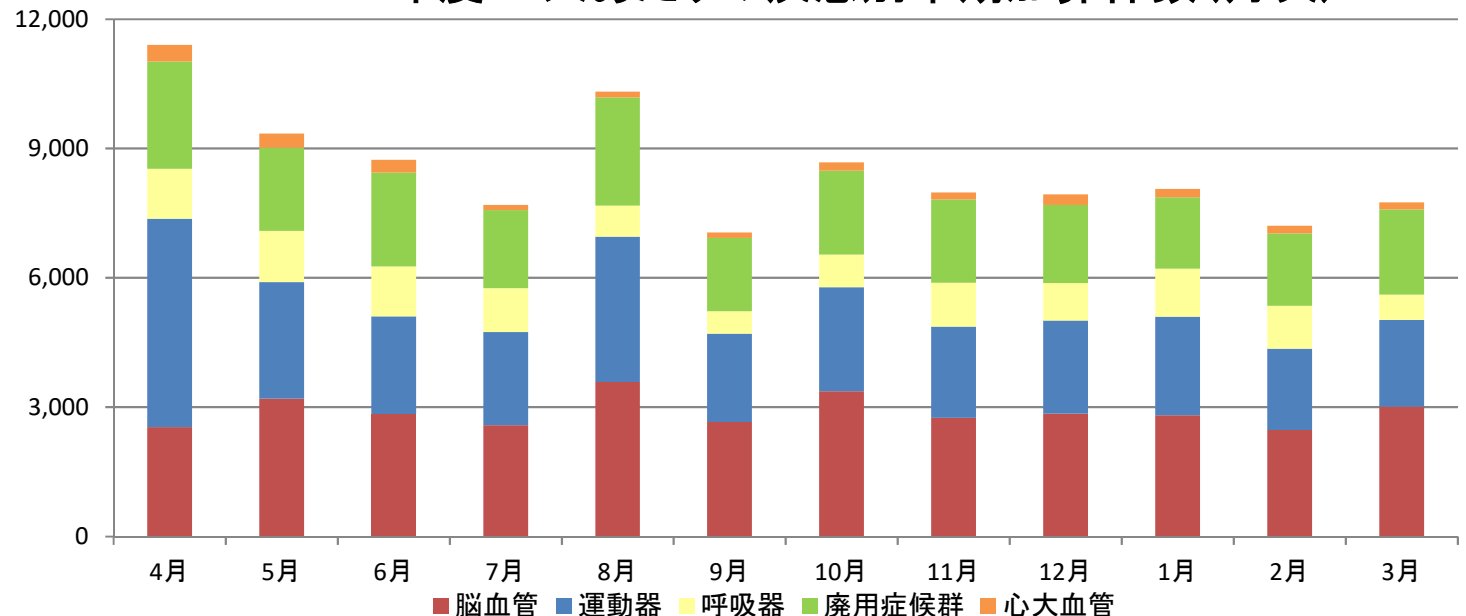


### 7-②疾患別早期加算件数

【算定数】

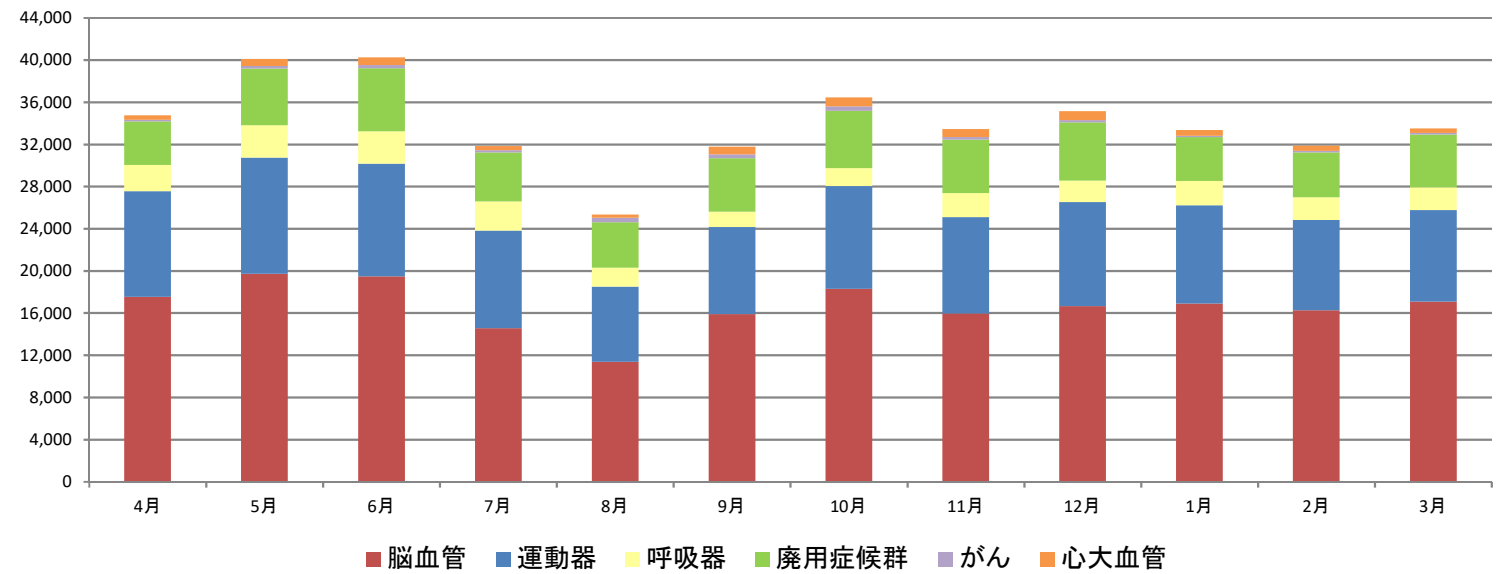
疾患別	4月	5月	6月	7月	8月	9月	10月	11月	12月	1月	2月	3月	合計
脳血管	2,536	3,194	2,837	2,576	3,580	2,653	3,365	2,751	2,843	2,807	2,468	3,010	34,620
運動器	4,830	2,702	2,266	2,167	3,376	2,051	2,411	2,112	2,166	2,286	1,885	2,008	30,260
呼吸器	1,161	1,187	1,157	1,013	715	519	761	1,018	866	1,120	993	593	11,103
廃用症候群	2,484	1,933	2,177	1,816	2,511	1,698	1,944	1,930	1,813	1,656	1,678	1,973	23,613
心大血管	391	331	296	116	133	131	197	164	245	192	184	164	2,544
合計	11,402	9,347	8,733	7,688	10,315	7,052	8,678	7,975	7,933	8,061	7,208	7,748	102,140

### 2022年度 1人あたりの疾患別早期加算件数(月次)



疾患別	4月	5月	6月	7月	8月	9月	10月	11月	12月	1月	2月	3月	合計
脳血管	17,528	19,706	19,463	14,545	11,368	15,906	18,283	15,939	16,638	16,889	16,267	17,089	199,621
運動器	10,020	11,040	10,715	9,271	7,149	8,240	9,748	9,171	9,887	9,345	8,562	8,666	111,814
呼吸器	2,499	3,063	3,059	2,777	1,784	1,467	1,710	2,252	2,038	2,295	2,162	2,162	27,268
廃用症候群	4,126	5,372	5,989	4,632	4,303	5,059	5,449	5,074	5,526	4,159	4,251	5,028	58,968
がん	159	261	282	224	431	378	422	243	202	117	127	126	2,972
心大血管	423	652	731	391	307	739	849	771	873	560	486	450	7,232
合計	34,755	40,094	40,239	31,840	25,342	31,789	36,461	33,450	35,164	33,365	31,855	33,521	407,875

## 2022年度 1人あたりの疾患別単位数(月次)

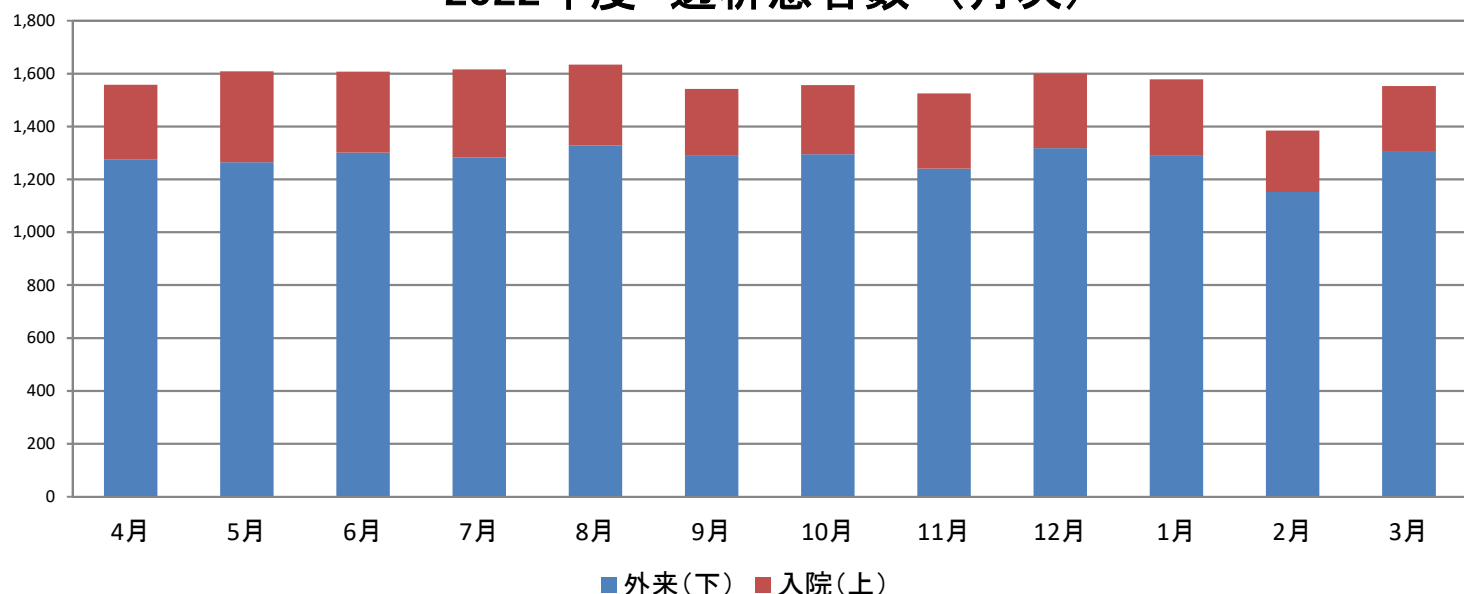


## 8. 透析

### 8-①. 透析患者数

2022年度	4月	5月	6月	7月	8月	9月	10月	11月	12月	1月	2月	3月	合計	月平均
外来	1,274	1,264	1,300	1,282	1,327	1,289	1,295	1,240	1,318	1,288	1,152	1,307	15,336	1,278
入院	283	344	307	333	307	252	261	285	281	290	232	245	3,420	285
合計	1,557	1,608	1,607	1,615	1,634	1,541	1,556	1,525	1,599	1,578	1,384	1,552	18,756	1,563

### 2022年度 透析患者数（月次）

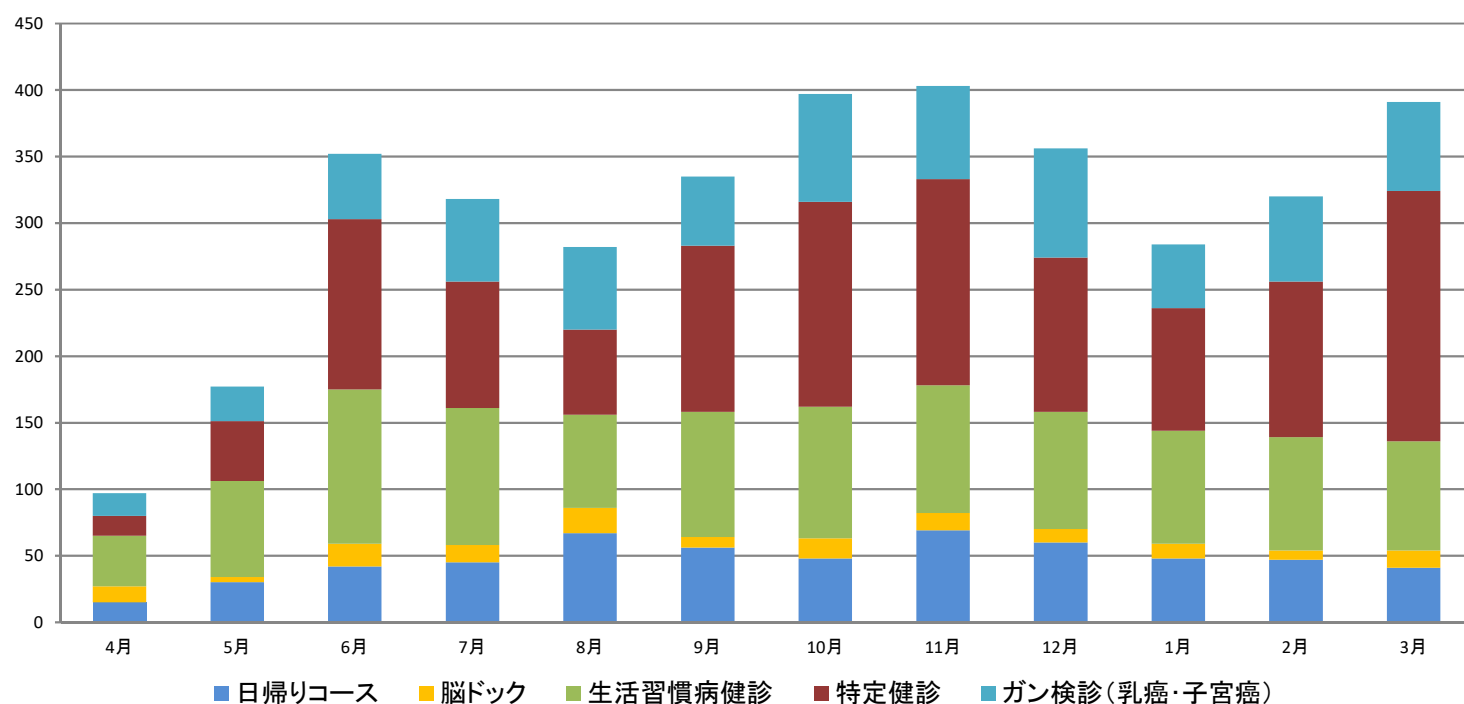


## 9. 検診

### 9-①. ドック受診者数

2022年度	4月	5月	6月	7月	8月	9月	10月	11月	12月	1月	2月	3月	合計	月平均
日帰りコース	15	30	42	45	67	56	48	69	60	48	47	41	568	47
脳ドック	12	4	17	13	19	8	15	13	10	11	7	13	142	12
生活習慣病健診	38	72	116	103	70	94	99	96	88	85	85	82	1,028	86
特定健診	15	45	128	95	64	125	154	155	116	92	117	188	1,294	108
ガン検診(乳癌・子宮癌)	17	26	49	62	62	52	81	70	82	48	64	67	680	57
合計	97	177	352	318	282	335	397	403	356	284	320	391	3,712	309

### 2022年度 ドック受診者数（月次）

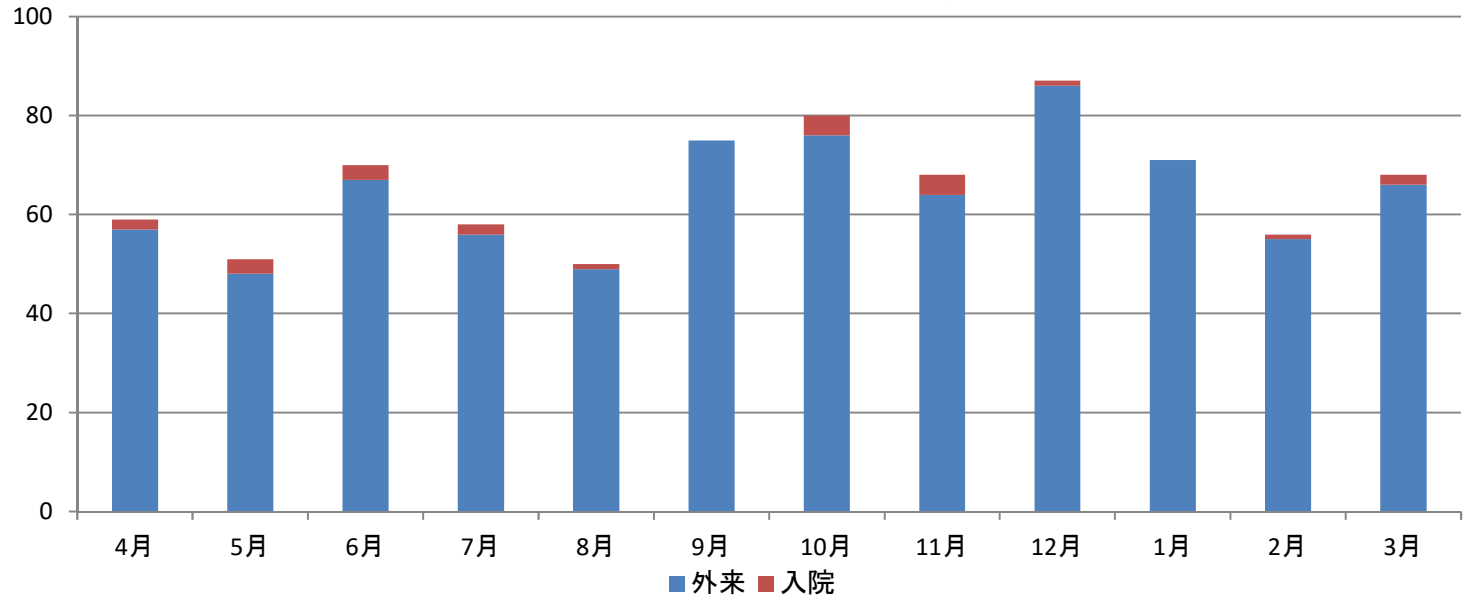


# 10. がん医療

## 10-①. 化学療法施行件数

2022年度	4月	5月	6月	7月	8月	9月	10月	11月	12月	1月	2月	3月	合計
外来	57	48	67	56	49	75	76	64	86	71	55	66	770
入院	2	3	3	2	1	0	4	4	1	0	1	2	23
総計	59	51	70	58	50	75	80	68	87	71	56	68	793

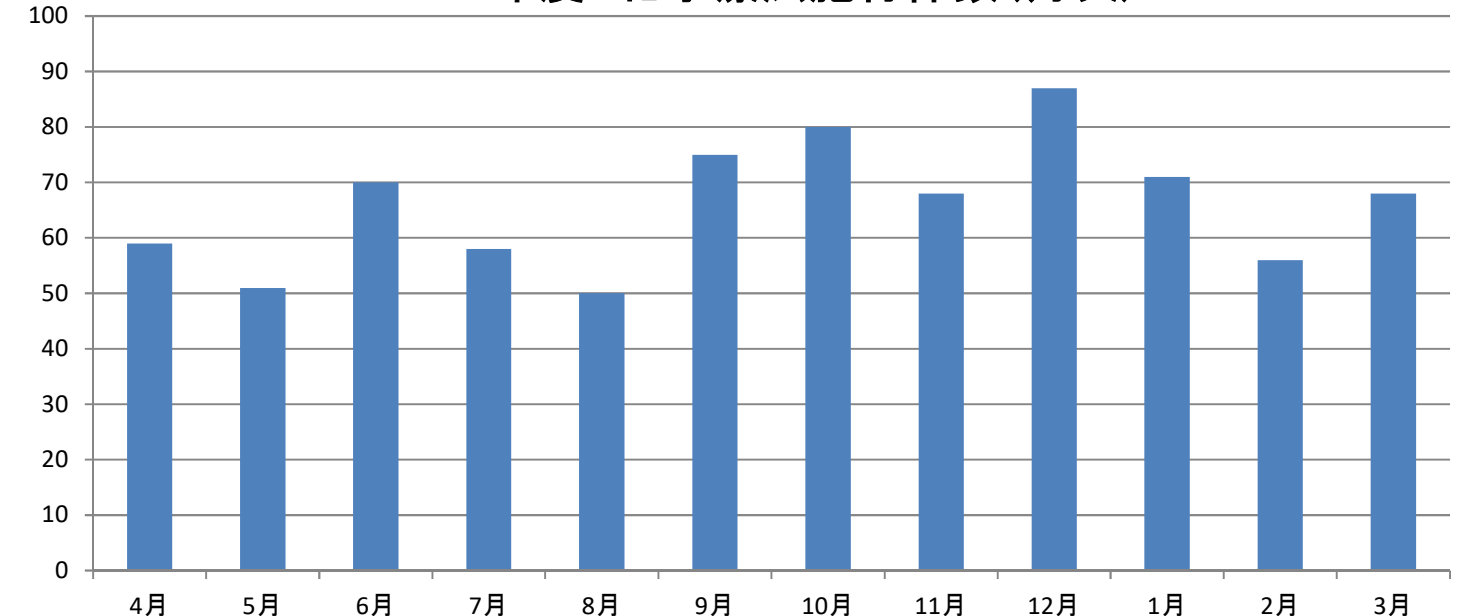
### 2022年度 化学療法施行件数 (月次)



## 10-②. 診療科別 化学療法施行件数

診療科名		4月	5月	6月	7月	8月	9月	10月	11月	12月	1月	2月	3月	合計
外科	外来	43	38	55	48	41	67	67	60	77	63	49	58	666
	入院	2	3	3	2	1	0	4	4	1	0	1	0	21
内科	外来	13	9	11	7	7	7	8	3	8	7	5	7	92
	入院	0	0	0	0	0	0	0	0	0	0	0	2	2
泌尿器科	外来	0	0	0	0	0	0	0	0	0	0	0	0	0
	入院	0	0	0	0	0	0	0	0	0	0	0	0	0
整形外科	外来	1	1	1	1	1	1	1	1	1	1	1	1	12
	入院	0	0	0	0	0	0	0	0	0	0	0	0	0
その他	外来	0	0	0	0	0	0	0	0	0	0	0	0	0
	入院	0	0	0	0	0	0	0	0	0	0	0	0	0
合計		59	51	70	58	50	75	80	68	87	71	56	68	793

### 2022年度 化学療法施行件数(月次)





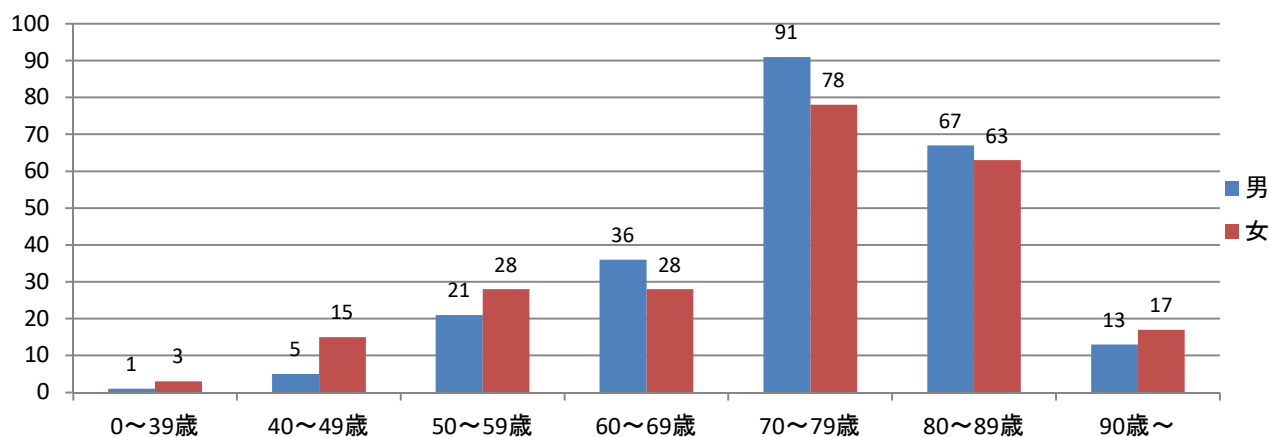
## 10-③. (a)全国がん登録件数(局在部位) (2021年1月～12月分)

局在部位	女性	男性	総計
結腸・直腸	49	67	116
乳房	90	4	94
前立腺	0	54	54
胃	17	33	50
気管支・肺	9	11	20
膀胱	6	12	18
膵	10	12	22
皮膚	12	7	19
肝・肝内胆管	5	5	10
食道	1	6	7
小腸	1	2	3
胆のう	1	0	1
原発部位不明	3	5	8
子宮頸部・体部	6	0	6
胆道	4	4	8
腎	3	0	3
リンパ節	1	3	4
骨髄	1	0	1
髄膜	4	2	6
外陰(部)	1	0	1
腎盂	0	1	1
脊髄・脳神経・中枢神経系	0	0	0
尿管	0	1	1
脳	3	4	7
卵巣	4	0	4
大唾液腺	0	0	0
後腹膜・腹膜	0	0	0
喉頭	0	0	0
耳下腺	0	0	0
精巣<睾丸>	0	0	0
鼻腔・中耳	0	0	0
肛門・肛門管	0	0	0
胸腺	1	0	1
結合組織・皮下組織・軟部組織	0	1	1
<b>総計</b>	<b>232</b>	<b>234</b>	<b>466</b>

10-③. (b)年齢階層別（2021年1月～12月）

年齢階層	男	女	総計
0～39歳	1	3	4
40～49歳	5	15	20
50～59歳	21	28	49
60～69歳	36	28	64
70～79歳	91	78	169
80～89歳	67	63	130
90歳～	13	17	30
総計	234	232	466

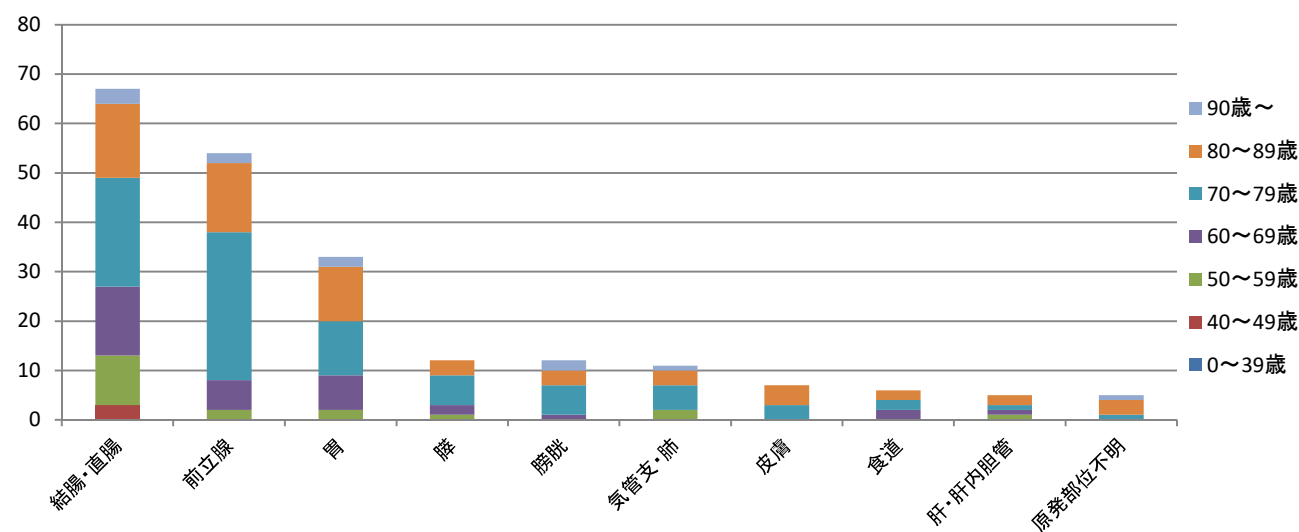
2021年1月～12月 年齢階層別・性別件数



男性 年齢階層別・部位件数（2021年1月～12月）

部位別	0～39歳	40～49歳	50～59歳	60～69歳	70～79歳	80～89歳	90歳～	総計
結腸・直腸	0	3	10	14	22	15	3	67
前立腺	0	0	2	6	30	14	2	54
胃	0	0	2	7	11	11	2	33
膵	0	0	1	2	6	3	0	12
膀胱	0	0	0	1	6	3	2	12
気管支・肺	0	0	2	0	5	3	1	11
皮膚	0	0	0	0	3	4	0	7
食道	0	0	0	2	2	2	0	6
肝・肝内胆管	0	0	1	1	1	2	0	5
原発部位不明	0	0	0	0	1	3	1	5

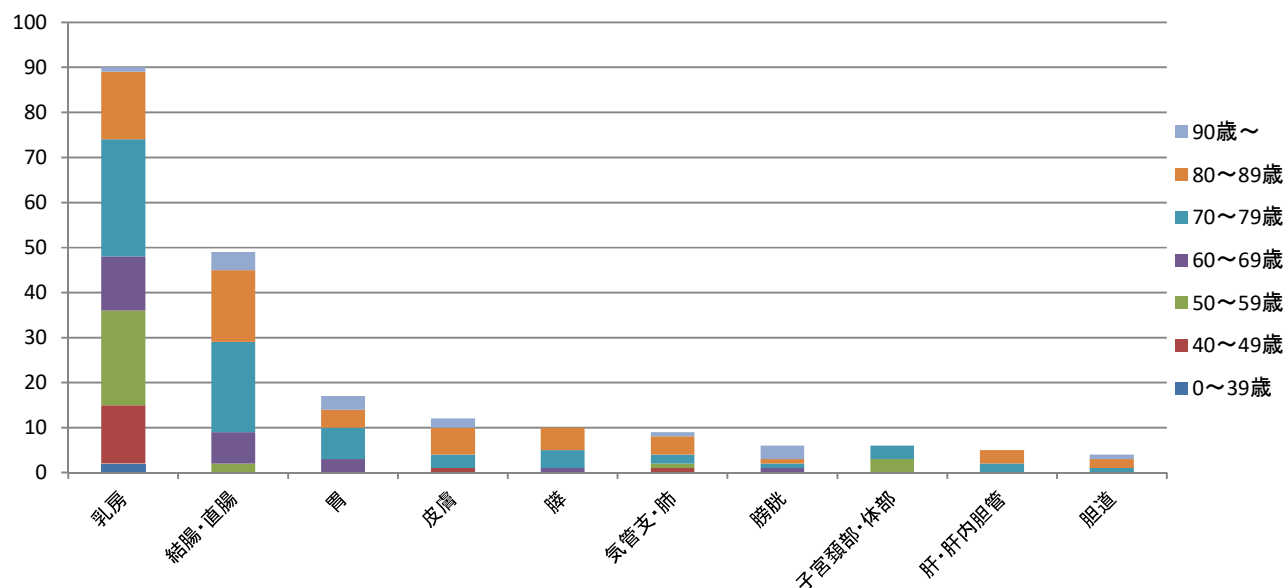
2021年1月～12月 男性 年齢階層別・部位件数（上位10位）



女性 年齢階層別・部位件数 (2021年1月～12月)

部位別	0～39歳	40～49歳	50～59歳	60～69歳	70～79歳	80～89歳	90歳～	総計
乳房	2	13	21	12	26	15	1	90
結腸・直腸	0	0	2	7	20	16	4	49
胃	0	0	0	3	7	4	3	17
皮膚	0	1	0	0	3	6	2	12
膵	0	0	0	1	4	5	0	10
気管支・肺	0	1	1	0	2	4	1	9
膀胱	0	0	0	1	1	1	3	6
子宮頸部・体部	0	0	3	0	3	0	0	6
肝・肝内胆管	0	0	0	0	2	3	0	5
胆道	0	0	0	0	1	2	1	4

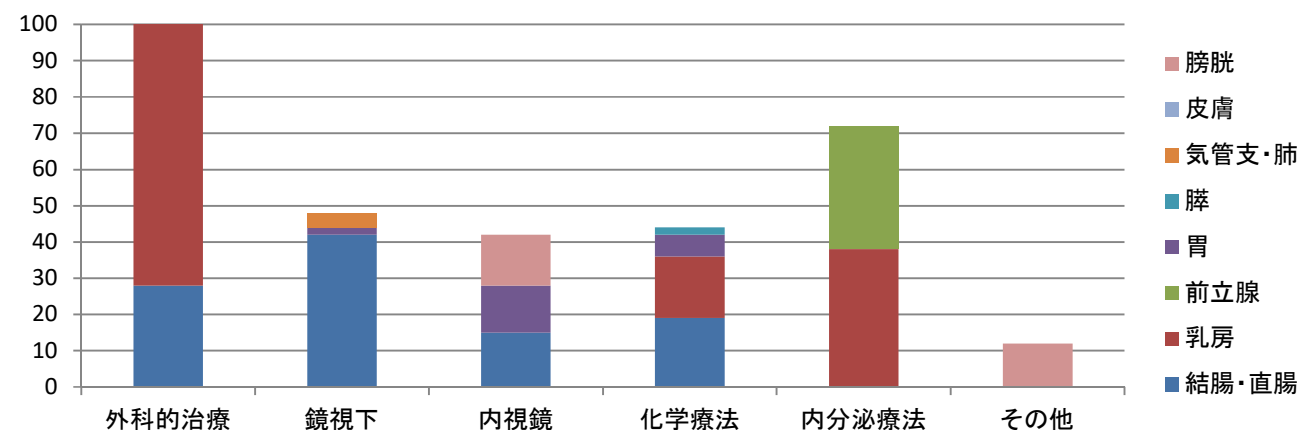
2021年1月～12月 女性 年齢階層別・部位件数 (上位10位)



10-③. (c)全国がん登録件数(部位別/治療別) (2021年1月～12月)

局在部位	外科的治療	鏡視下	内視鏡	化学療法	内分泌療法	その他	総計
結腸・直腸	28	42	15	19	0	0	104
乳房	76	0	0	17	38	0	131
前立腺	0	0	0	0	34	0	34
胃	8	2	13	6	0	0	29
膵	3	0	0	2	0	0	5
気管支・肺	0	4	0	0	0	0	4
皮膚	19	0	0	0	0	0	19
膀胱	0	0	14	0	0	12	26
総計	134	48	42	44	72	12	352

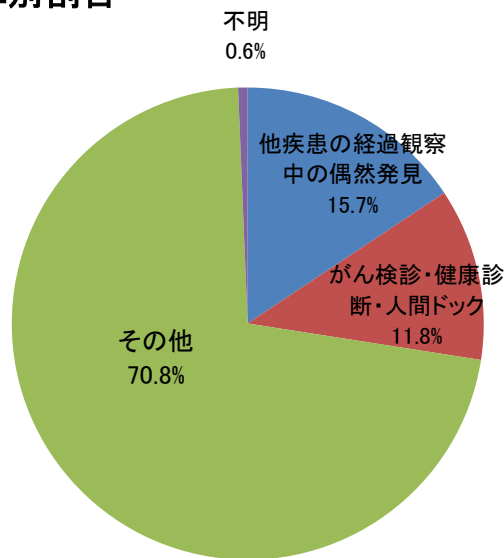
部位別・治療別件数(上位8位)



10-③. (d)全国がん登録件数(発見経緯)  
(2021年1月～12月分)

発見経緯	件数
他疾患の経過観察中の偶然発見	73
がん検診・健康診断・人間ドック	55
その他	335
不明	3
総計	466

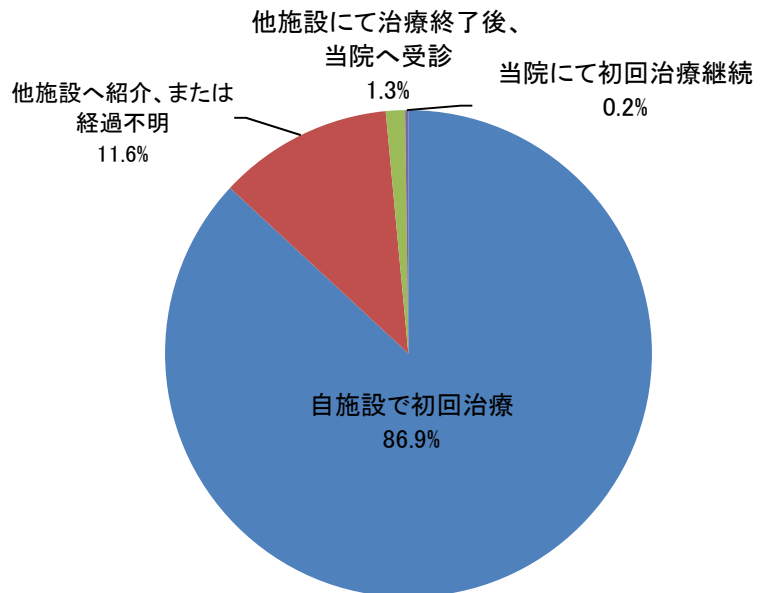
### 発見経緯別割合



10-③. (e)全国がん登録件数(治療方針)  
(2021年1月～12月分)

治療方針	件数
自施設で初回治療	405
他施設へ紹介、または経過不明	54
他施設にて治療終了後、当院へ受診	6
当院にて初回治療継続	1
総計	466

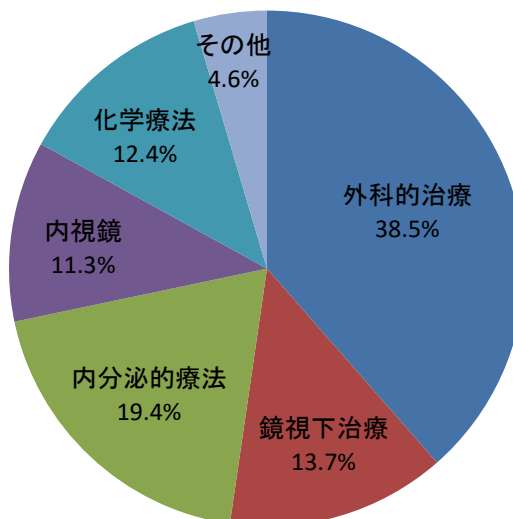
### 治療方針別割合



10-③. (f)全国がん登録件数(治療内容)  
(2021年1月～12月分)

治療内容	件数
外科的治療	143
鏡視下治療	51
内分泌的療法	72
内視鏡	42
化学療法	46
放射線治療	0
その他	17
総計	371

### 治療内容別割合

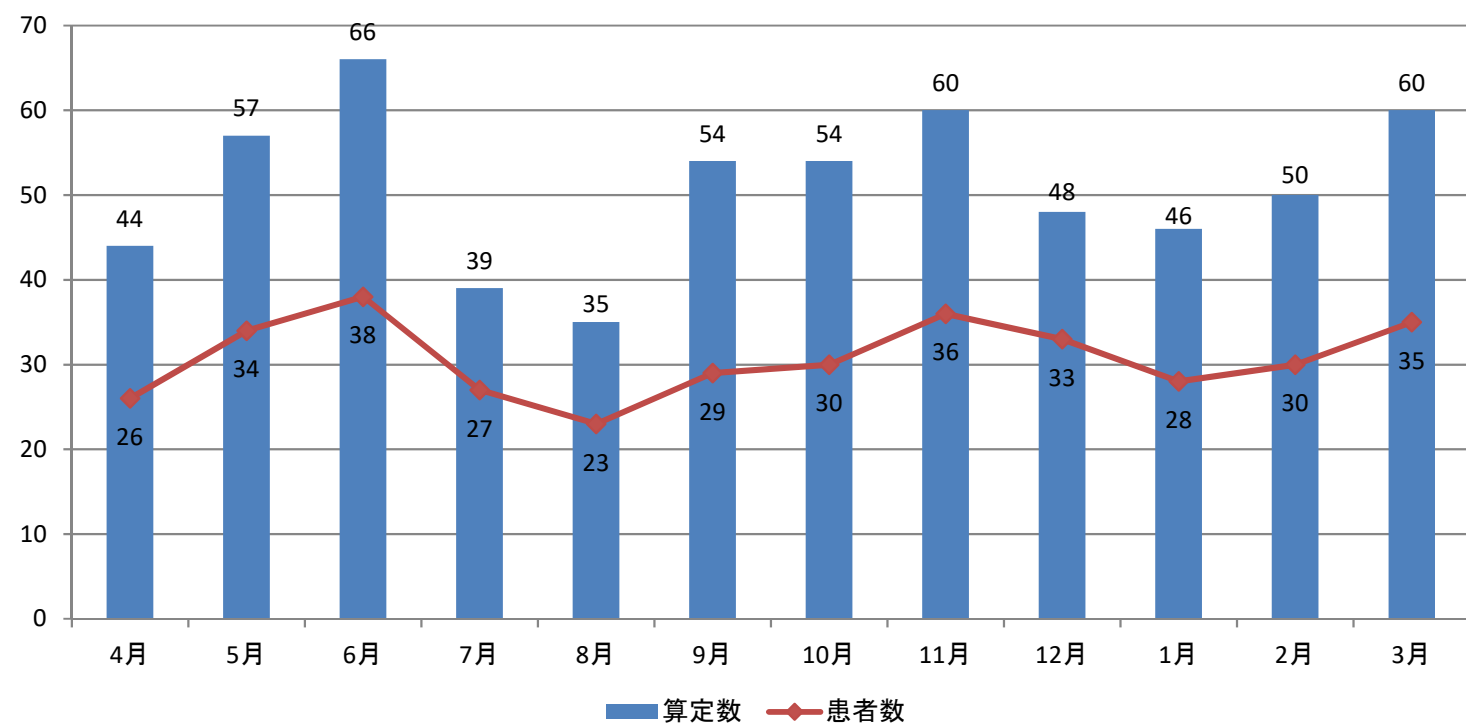


# 11. チーム医療

## 11-①. 栄養サポートチーム加算 算定件数

		4月	5月	6月	7月	8月	9月	10月	11月	12月	1月	2月	3月	合計
2022年度	算定数	44	57	66	39	35	54	54	60	48	46	50	60	613
	患者数	26	34	38	27	23	29	30	36	33	28	30	35	369

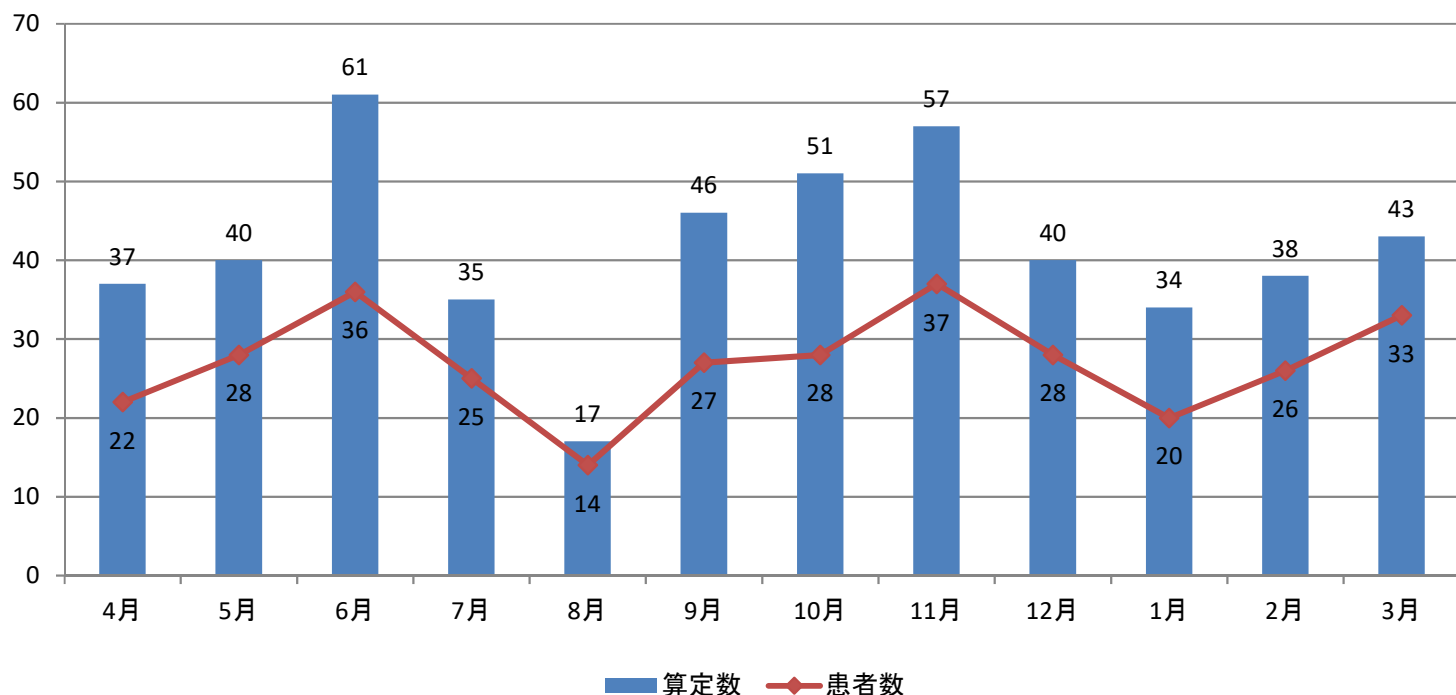
### 2022年度 栄養サポートチーム加算 算定件数(月次)



## 11-②. 歯科医師連携加算 算定件数

		4月	5月	6月	7月	8月	9月	10月	11月	12月	1月	2月	3月	合計
2022年度	算定数	37	40	61	35	17	46	51	57	40	34	38	43	499
	患者数	22	28	36	25	14	27	28	37	28	20	26	33	324

### 2022年度 歯科医師連携加算 算定件数(月次)



## 12. 診療の標準化

## 12-①. クリニカルパス適用症例数

2022年度		4月	5月	6月	7月	8月	9月	10月	11月	12月	1月	2月	3月	合計
共通	カンジダ菌血症治療	0	0	0	0	0	0	0	0	0	0	0	0	0
	黄色ブドウ球菌菌血症治療	0	0	0	0	0	0	0	0	0	0	0	0	0
内科	大腸内視鏡検査	143	143	162	109	166	166	183	11	12	8	10	7	1,120
	胃瘻造設	5	8	5	7	8	4	7	2	2	4	5	3	60
	胃瘻交換術	2	2	1	0	1	0	1	3	2	1	2	0	15
	内視鏡的逆行性胆管膵管造影	10	6	6	8	9	3	9	7	7	10	7	11	93
	上部消化管内視鏡(外来～内視鏡室)	225	176	218	173	203	228	231	203	211	191	165	206	2,430
	下部消化管内視鏡(外来～内視鏡室)	—	—	—	—	—	—	—	161	131	115	127	175	709
	胃瘻交換(外来)	—	—	—	—	—	—	15	17	22	18	21	10	103
	気管支鏡検査	0	0	0	0	0	0	0	0	0	0	0	0	0
	糖尿病教育入院	0	0	0	0	0	0	0	0	0	0	0	0	0
	経皮的シャント拡張術	1	4	2	0	0	0	2	3	3	0	1	0	16
	大量グロブリン療法	0	0	0	0	0	0	0	0	0	0	0	0	0
	エンドキサンプルス療法	1	1	1	1	0	0	1	1	1	1	0	0	8
	腎生検	0	0	2	1	0	0	0	1	0	0	0	0	4
	手術室	内シャント造設術(内科)	4	2	1	0	1	2	2	2	3	4	1	1
カフ型カテーテル留置術(内科)		0	1	0	0	0	0	0	0	0	0	0	0	1
内視鏡的胃,十二指腸ポリープ・粘膜切除術(内科)		0	1	0	1	1	1	0	0	2	3	0	0	9
循環器	心臓カテーテル検査	5	6	5	5	8	4	4	7	6	8	15	7	80
	EPS/アブレーション治療	8	8	10	10	10	4	6	8	7	9	9	7	96
	ペースメーカー植込み術	0	0	0	0	0	0	0	0	0	0	0	0	0
	経食道エコー	0	0	0	0	0	0	0	0	0	0	0	0	0
	経皮的血管形成術/下肢造影検査	0	0	0	0	0	1	0	0	0	0	0	0	1
	緊急心臓カテーテル(外来用)	5	3	3	2	9	7	6	5	12	5	2	4	63
	緊急体外式ペーシングカテーテル(外来用)	—	—	—	—	—	—	—	—	—	0	0	1	1
睡眠時無呼吸症候群	3	1	2	2	3	2	2	3	0	3	0	0	21	
小児科	病児短期入院	0	0	0	0	0	0	0	0	0	0	0	0	0
	川崎病	1	0	1	1	0	0	0	0	0	0	1	0	4
	胃腸炎(小児科)	2	2	5	1	0	0	0	0	0	0	1	1	12
	小児上肢手術(緊急用)	1	3	3	1	0	1	1	2	1	1	1	2	17
	小児整形手術	7	6	7	5	6	3	5	5	5	5	5	6	65
	蜂窩織炎(小児科)	0	0	0	0	0	0	0	0	0	0	0	0	0
	尿路感染症(小児科)	0	0	0	0	0	0	0	0	0	0	0	0	0
	周期性嘔吐症	1	1	0	1	0	1	0	0	0	0	1	0	5
	前十字靭帯再建術(小児科)	0	0	0	0	0	0	0	0	0	0	0	0	0
	小児鼻骨骨折	—	—	—	—	—	—	—	0	0	0	0	0	0

## 12. 診療の標準化

### 12-①. クリニカルパス適用症例数

2022年度		4月	5月	6月	7月	8月	9月	10月	11月	12月	1月	2月	3月	合計	
外科	腹腔鏡下胆嚢摘出術	8	16	8	5	8	8	3	3	7	5	9	11	91	
	左・右鼠径ヘルニア	11	6	7	4	10	6	11	6	11	7	7	11	97	
	内・外痔核	3	3	4	0	5	0	1	2	2	0	1	3	24	
	大腸切除術	0	3	7	7	5	6	6	7	3	6	7	2	59	
	胃癌・胃切除	0	2	0	0	0	0	0	0	0	0	0	1	3	
	虫垂炎	11	10	7	3	10	7	7	6	9	7	7	12	96	
	胸腔鏡下肺部分切除術	0	0	0	0	0	0	0	0	0	0	0	0	0	
	肝部分切除	0	0	0	0	0	1	0	0	0	0	0	0	1	
	乳房切除術	4	5	5	6	9	5	8	5	2	7	7	5	68	
	センチネルリンパ節生検	0	0	0	0	0	0	0	0	1	0	0	0	1	
	中心静脈埋込型カテーテル	2	2	1	2	0	0	0	2	1	1	0	1	12	
	腹腔鏡下卵巣腫瘍摘出術・付属器切除術	0	0	0	0	0	0	0	0	0	0	0	0	0	
	腹腔鏡下子宮全摘出術・付属器切除術	0	0	0	0	0	0	0	0	0	0	0	1	0	
	手術室	鼠径ヘルニア前方到達法(外科)	0	0	0	0	0	0	0	0	0	0	0	0	0
		センチネルリンパ節生検(乳腺外科)	0	0	0	0	0	0	0	0	0	0	0	0	0
		埋込型カテーテル(乳腺外科)	—	—	—	—	—	—	—	—	—	0	0	0	0
埋込型カテーテル(外科)		2	1	1	1	0	0	0	0	1	1	0	0	7	
肛門手術(外科)		0	3	4	0	3	4	0	2	2	1	1	3	23	
子宮脱	—	—	—	—	—	—	—	—	—	0	0	0	0		
整形外科	上肢／鎖骨(靦血的整復固定・抜釘)術	15	14	15	8	13	20	21	16	16	23	31	18	210	
	下肢(靦血的整復固定・抜釘)術	2	0	2	1	2	0	1	2	5	0	4	3	22	
	脊髄造影(ミエロ)	0	0	0	0	0	0	0	0	1	0	0	0	1	
	大腿骨頸部骨折・転子部骨折 (外来～緊急入院)	6	14	5	2	19	22	22	18	40	22	13	13	196	
	脊椎圧迫骨折(外来～緊急入院)	—	—	—	—	—	—	4	7	11	13	7	7	49	
	手術室	腱鞘切開術	2	0	1	2	2	3	2	3	2	2	0	4	23
		経皮的椎体形成術	—	—	—	—	—	—	1	0	0	10	9	11	31
		骨折経皮的鋼線刺入固定術 (成人)(仰臥位)	—	—	—	—	—	—	0	0	1	0	0	1	2
		骨折経皮的鋼線刺入固定術 (成人)(側臥位)	—	—	—	—	—	—	0	0	0	0	0	0	0
		骨内異物除去術(成人仰臥位)	—	—	—	—	—	—	1	3	7	5	13	0	29
		骨内異物除去術(成人側臥位)	—	—	—	—	—	—	0	2	0	0	2	4	8
		骨内異物除去術(成人腹臥位)	—	—	—	—	—	—	0	0	1	2	4	0	7
骨内異物除去術 (成人ビーチチェア臥位)	—	—	—	—	—	—	0	2	0	1	1	2	6		
形成外科	眼瞼下垂症	0	1	1	0	1	0	2	1	1	2	4	3	16	
	乳房再建術	3	0	0	1	2	2	1	1	1	0	2	0	13	
	鼻骨骨折(成人)	—	—	—	—	—	—	—	—	—	0	0	1	1	
	手術室	眼瞼下垂手術	2	1	1	4	1	0	2	1	1	2	4	5	24
		腫瘍摘出術	0	0	2	0	0	1	0	0	0	0	1	3	7
	鼻骨骨折徒手整復術(形成外科)	3	2	5	0	1	1	1	1	2	0	0	0	16	

## 12. 診療の標準化

### 12-①. クリニカルパス適用症例数

2022年度		4月	5月	6月	7月	8月	9月	10月	11月	12月	1月	2月	3月	合計	
血管外科		下肢静脈瘤	8	1	10	8	9	5	12	9	3	6	4	0	75
	手術室	下肢静脈瘤血管内塞栓術	5	3	5	4	4	5	5	8	1	4	2	0	46
		下肢静脈瘤血管内焼灼術	5	9	5	6	6	2	7	4	3	3	4	0	54
脳神経外科		脳血管造影	9	5	3	5	2	7	9	5	11	5	3	3	67
		慢性硬膜下血腫	5	3	4	4	3	4	4	5	3	5	8	8	56
		水頭症	0	0	0	0	0	0	0	0	0	0	0	0	0
		tPA(超急性期血栓溶解療法) (救急外来～ICU)	4	0	5	0	4	1	4	2	1	3	2	3	29
		未破裂脳動脈瘤クリッピング術	—	—	—	—	—	—	—	—	—	—	0	0	0
		頸部内頸動脈内膜剥離術	—	—	—	—	—	—	—	—	—	—	0	0	0
		微小血管減圧術(MVD)	—	—	—	—	—	—	—	—	—	—	0	0	0
	手術室	慢性硬膜下血腫	5	2	4	3	3	3	3	5	2	3	8	8	49
泌尿器科		前立腺生検	5	11	4	8	14	8	6	7	10	9	11	13	106
	手術室	前立腺針生検法	5	10	4	9	13	11	10	6	10	9	11	11	109
		経尿道的尿管ステント留置術	0	2	0	0	2	0	1	1	1	1	3	0	11
眼科		白内障(1泊2日)	11	10	8	6	12	9	11	9	3	4	10	13	106
		白内障(2泊3日)	20	22	48	33	27	26	31	14	28	21	12	32	314
		白内障(日帰り)	1	3	2	3	0	1	1	5	1	0	2	1	20
	手術室	白内障	48	42	53	53	40	37	48	33	40	34	29	49	506
		翼状片	0	0	0	0	0	0	0	0	0	0	0	0	0
		睫毛内反症	0	0	0	0	0	0	0	0	0	0	0	0	0
耳鼻科		慢性扁桃腺炎	2	1	0	0	0	0	1	0	0	0	1	1	6
		慢性副鼻腔炎	0	0	0	0	0	0	0	0	0	1	0	0	1
		鼻中隔彎曲症	0	0	0	0	0	0	0	0	0	0	0	0	0
		顔面神経麻痺	1	1	3	0	0	0	1	0	1	0	2	0	9
		突発性難聴	0	1	0	1	0	0	0	2	0	0	0	0	4
		手術室	アデノイド切除・扁桃摘出(耳鼻科)	1	0	0	0	0	0	0	0	0	0	0	1
合計		633	583	668	517	655	632	723	647	671	611	620	709	7,669	

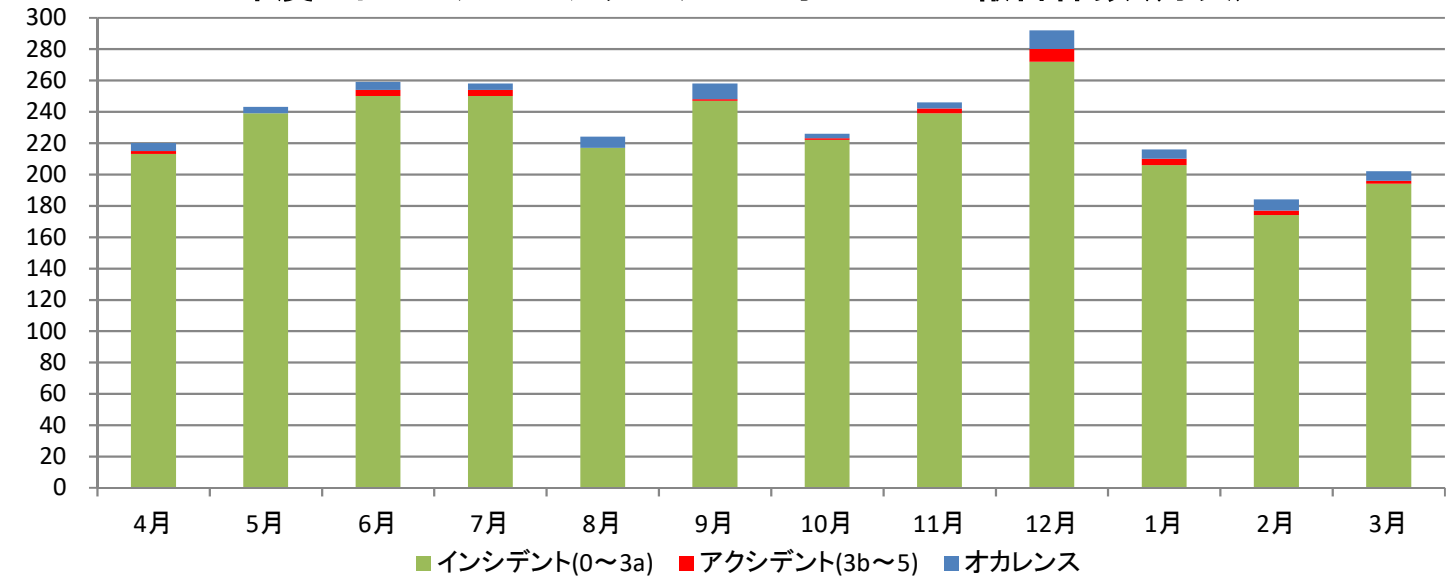


### 13. 医療安全

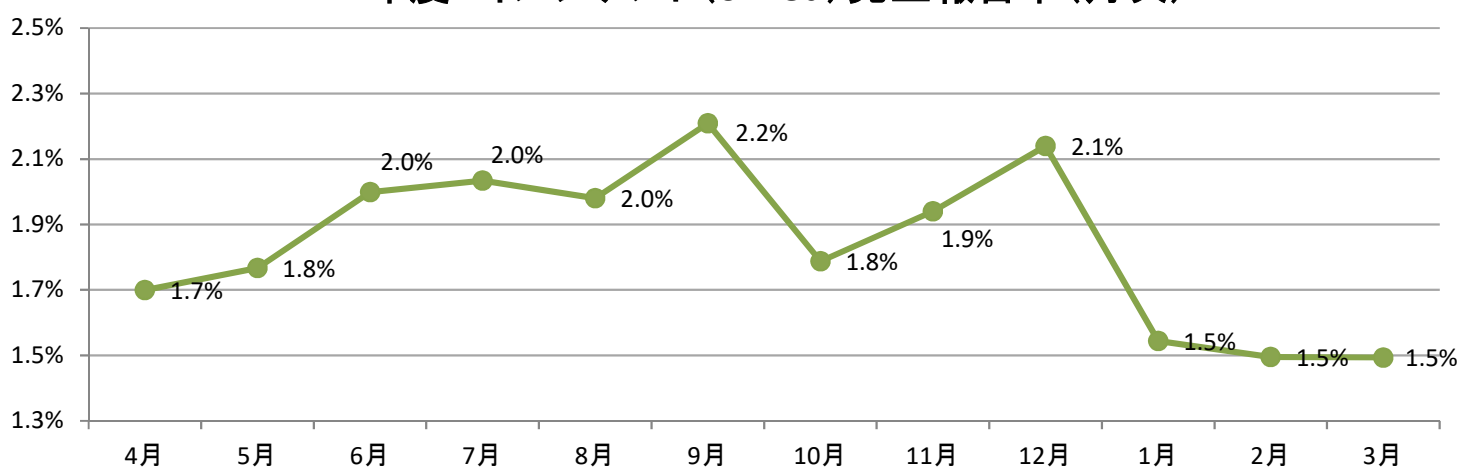
#### 13-①. インシデント・アクシデント・オカレンス報告件数

2022年度		4月	5月	6月	7月	8月	9月	10月	11月	12月	1月	2月	3月
在院延べ患者数		12,533	13,530	12,506	12,291	10,957	11,182	12,420	12,320	12,710	13,341	11,636	12,991
報告 件数	インシデント(0~3a)	213	239	250	250	217	247	222	239	272	206	174	194
	アクシデント(3b~5)	2	0	4	4	0	1	1	3	8	4	3	2
	オカレンス	5	4	5	4	7	10	3	4	12	6	7	6
発生 報告率	インシデント(0~3a)	1.7%	1.8%	2.0%	2.0%	2.0%	2.2%	1.8%	1.9%	2.1%	1.5%	1.5%	1.5%
	アクシデント(3b~5)	0.016%	0.000%	0.032%	0.033%	0.000%	0.009%	0.008%	0.024%	0.063%	0.030%	0.026%	0.015%

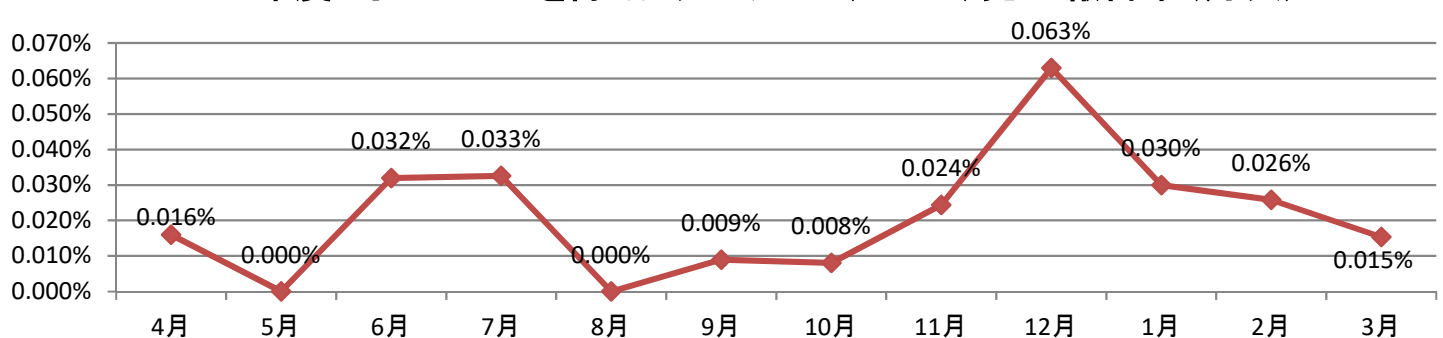
#### 2022年度 インシデント・アクシデント・オカレンス 報告件数(月次)



#### 2022年度 インシデント(0~3a)発生報告率(月次)



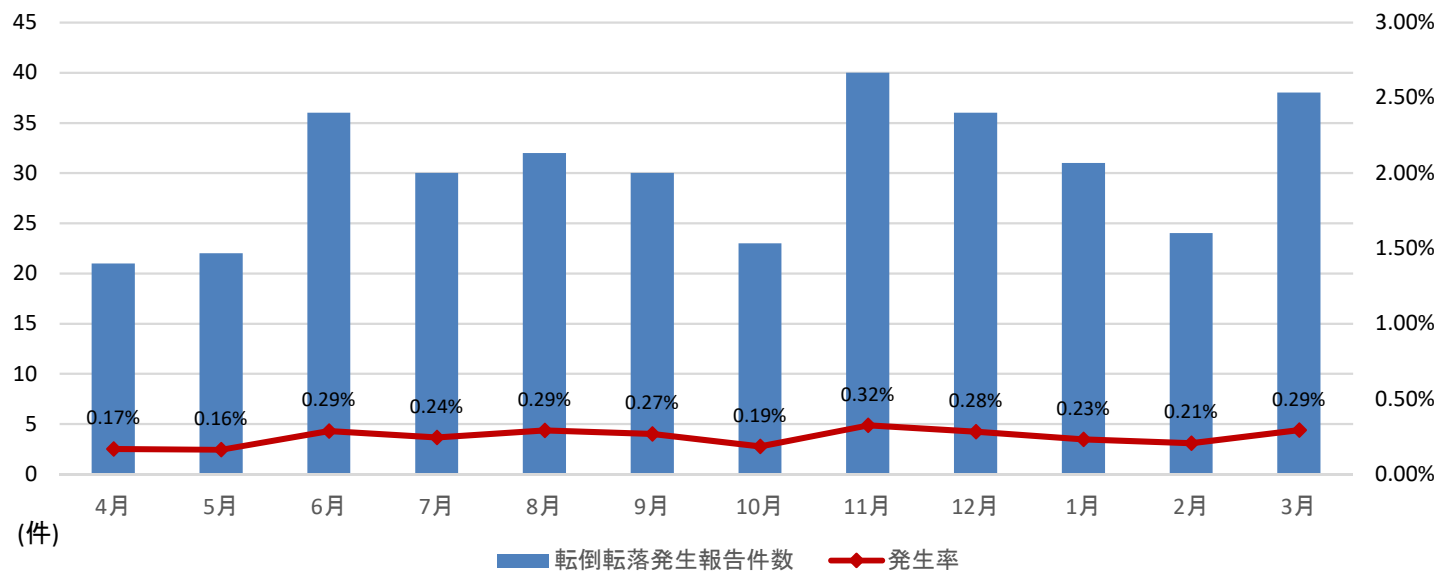
#### 2022年度 オカレンスを除くアクシデント(3b~5)発生報告率(月次)



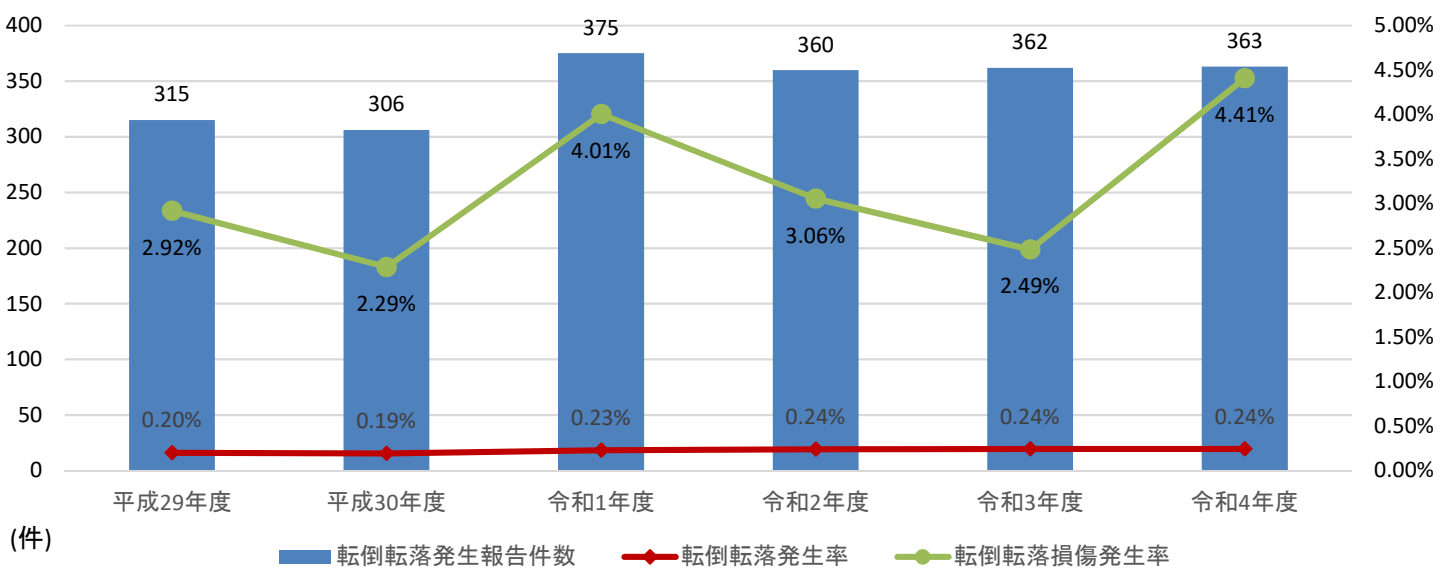
#### 13-③. 転倒転落発生率

2022年度		4月	5月	6月	7月	8月	9月	10月	11月	12月	1月	2月	3月
在院延べ患者数		12,533	13,530	12,506	12,291	10,957	11,182	12,420	12,320	12,710	13,341	11,636	12,991
転倒転落発生報告件数		21	22	36	30	32	30	23	40	36	31	24	38
発生率		0.17%	0.16%	0.29%	0.24%	0.29%	0.27%	0.19%	0.32%	0.28%	0.23%	0.21%	0.29%
損傷報告件数(3b以上)		1	0	4	0	0	0	0	2	4	2	1	2
転倒転落損傷発生率		4.76%	0.00%	11.1%	0.0%	0.00%	0.00%	0.00%	5.0%	11.11%	6.45%	4.2%	5.3%

## 2022年度 転倒転落発生報告件数・発生率(月次)



## 2022年度 転倒転落発生報告推移(年次)



### 14. 臨床研修

#### 14-①. 初期臨床研修医の採用実績

		2022年度
初期臨床研修医の採用人数	マッチング人数	6名
	合計採用人数	6名
マッチング率		100%
採用率		100%

#### 14-②. 臨床研修指導医数

		2022年度
研修医1人あたりの指導医数	研修医数	12名
	指導医数	31名
1人あたりの指導医数		2.58名