

【令和3年度 臨床指標】

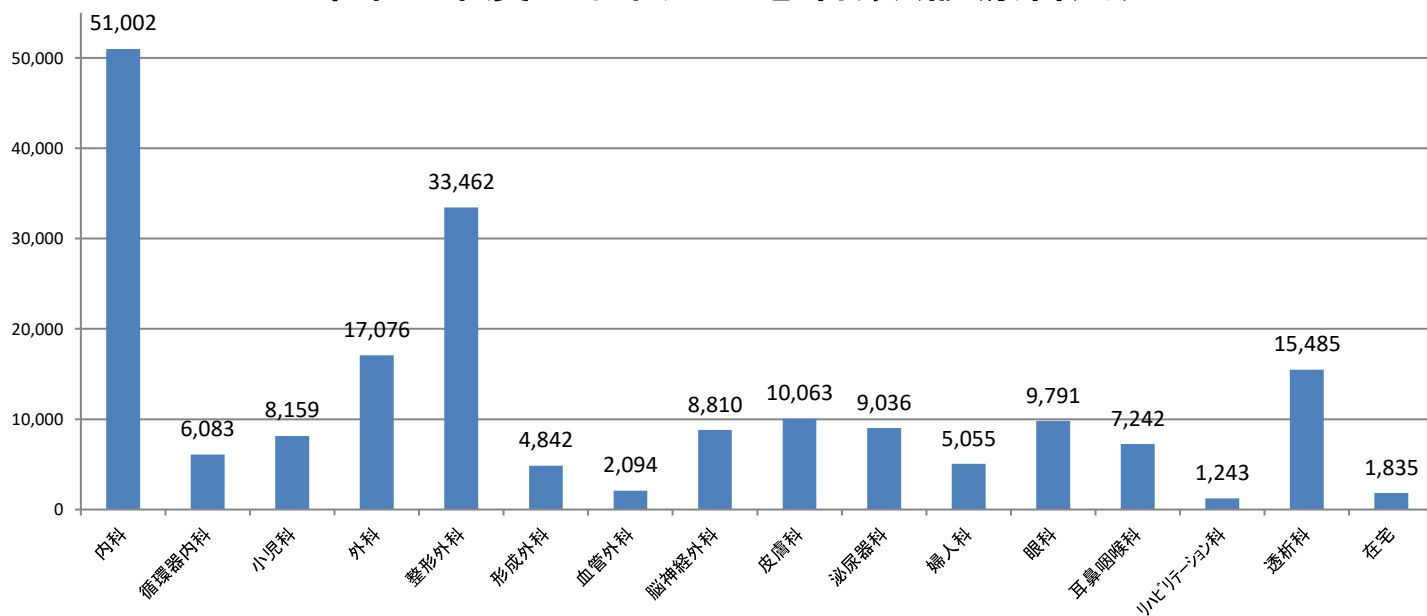
区分	No.	項目名
1. 全体	①	外来延べ患者数(診療科別)
	②	入院患者数(病棟別)
	③	在院延べ患者数(病棟別)
	④	平均在院日数(一般病棟・回復期病棟・療養病棟)
	⑤	入院患者 診療科別・年齢階層別・患者数
	⑥	入院患者 疾病分類別
	⑦	(a) 入院患者 地域分布(県別)
		(b) 入院患者 地域分布(地域別)
	⑧	再入院率(4週間以内)
⑨	在宅復帰率	
2. 救急医療	①	救急車受入件数
	②	救急搬送入院率
3. 地域連携	①	他院・他施設からの紹介患者数
	②	他院・他施設への逆紹介患者数
4. 死亡統計	①	疾病分類別・診療科別 死亡統計
5. 手術	①	術式別手術件数(Kコード)
6. 検査	①	画像検査件数
	②	生理検査件数
	③	内視鏡検査件数
7. リハビリテーション	①	リハビリテーション実施件数
	②	疾患別早期加算件数
	③	疾患別単位数
8. 透析	①	透析件数
9. 検診	①	ドック受診者数
10. がん医療	①	化学療法施行件数
	②	診療科別 化学療法施行件数
		(a) 全国がん登録件数(局在部位)
		(b) 全国がん登録件数(年齢階層)
		(c) 全国がん登録件数(部位別/治療別)
		(d) 全国がん登録件数(発見経緯)
		(e) 全国がん登録件数(治療方針)
(f) 全国がん登録件数(治療内容)		
※10-③(a)~(f) 令和2年1月~12月の指標	③	
11. チーム医療	①	栄養サポートチーム加算算定件数
	②	歯科医師連携加算算定件数
12. 診療の標準化	①	クリニカルパス適用症例数
13. 医療安全	①	インシデント・アクシデント・オカレンス報告件数
	②	転倒転落発生報告件数
14. 教育	①	卒後臨床研修マッチング率
	②	研修医1人当たりの指導医数

1. 全体

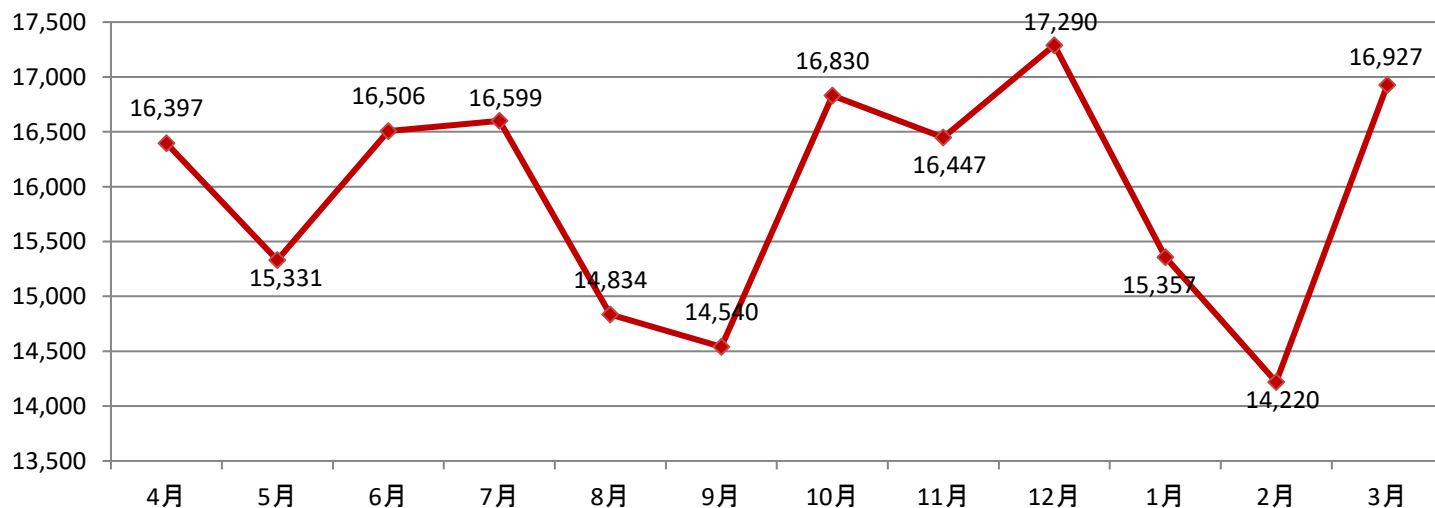
1-①. 外来延べ患者数(診療科別)

令和3年度	4月	5月	6月	7月	8月	9月	10月	11月	12月	1月	2月	3月	合計
内科	4,378	4,116	4,354	4,358	4,145	3,976	4,324	4,134	4,469	4,262	4,003	4,483	51,002
循環器内科	575	424	513	478	418	458	558	512	557	514	481	595	6,083
小児科	650	709	702	940	594	380	621	929	847	625	520	642	8,159
外科	1,418	1,228	1,497	1,443	1,279	1,338	1,700	1,614	1,582	1,305	1,195	1,477	17,076
整形外科	2,940	2,840	2,971	2,908	2,563	2,512	2,798	2,743	2,847	2,747	2,489	3,104	33,462
形成外科	422	436	423	391	334	380	410	450	456	384	361	395	4,842
血管外科	188	184	199	176	145	158	236	180	202	158	120	148	2,094
脳神経外科	738	683	738	634	615	665	826	735	882	759	736	799	8,810
皮膚科	875	787	903	941	754	814	885	894	910	781	694	825	10,063
泌尿器科	761	660	697	810	940	651	842	701	856	673	669	776	9,036
婦人科	437	395	459	453	341	413	528	432	486	328	306	477	5,055
眼科	815	778	854	856	684	716	871	901	936	736	718	926	9,791
耳鼻咽喉科	635	555	594	613	540	575	665	635	649	552	526	703	7,242
リハビリテーション科	106	102	136	92	89	98	122	109	117	97	79	96	1,243
透析科	1,281	1,293	1,289	1,341	1,233	1,270	1,291	1,337	1,341	1,294	1,182	1,333	15,485
在宅	178	141	177	165	160	136	153	141	153	142	141	148	1,835
合計	16,397	15,331	16,506	16,599	14,834	14,540	16,830	16,447	17,290	15,357	14,220	16,927	191,278

令和3年度 外来延べ患者数(診療科別)



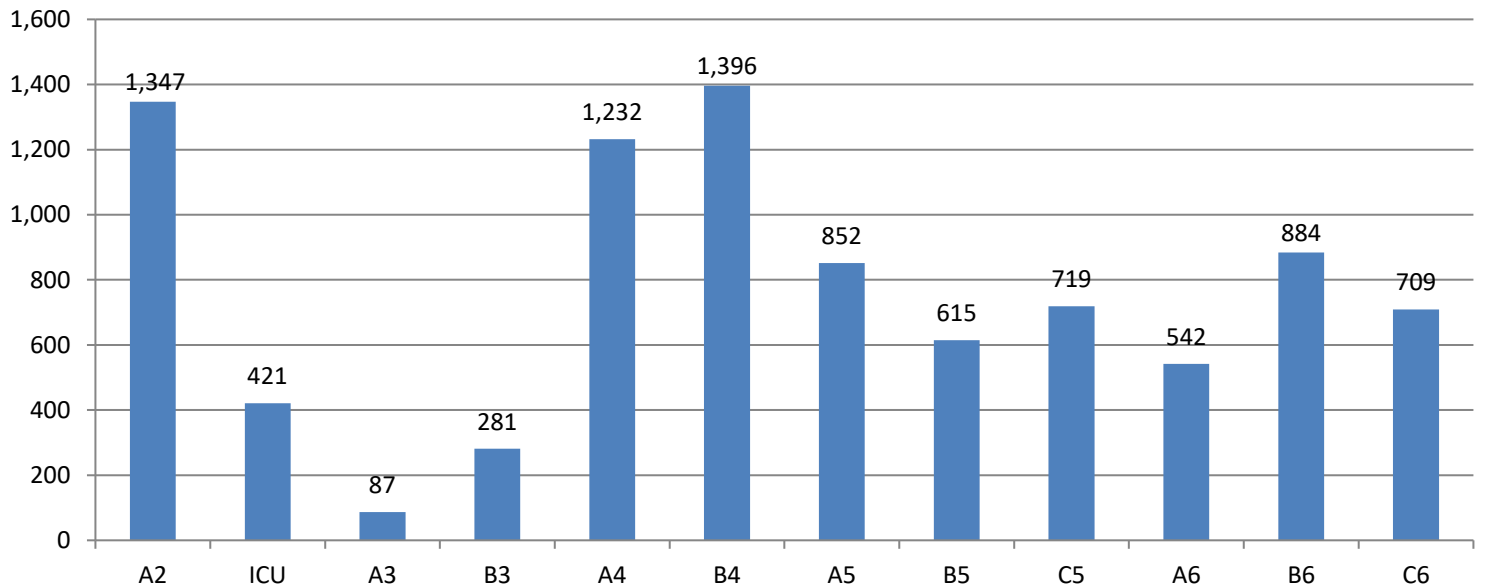
令和3年度 外来延べ患者数(月次)



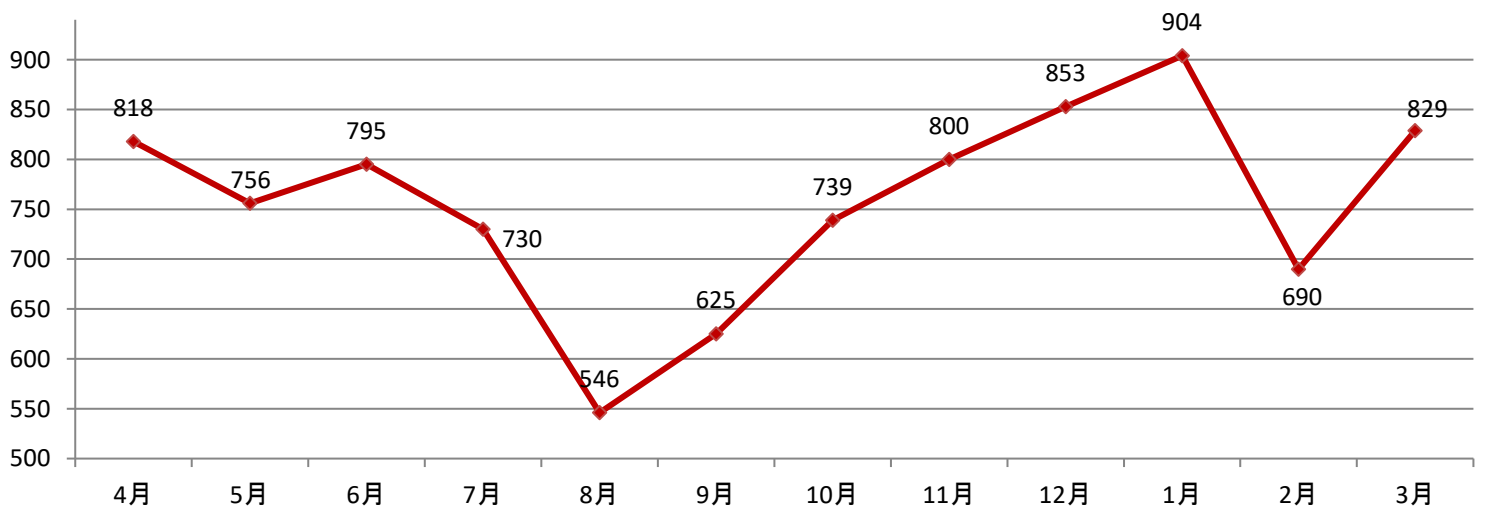
1-②. 入院患者数(病棟別)(他病棟からの転棟を含む)

令和3年度		4月	5月	6月	7月	8月	9月	10月	11月	12月	1月	2月	3月	合計
病棟	病床数													
A2	39	124	101	99	90	64	90	118	134	139	146	119	123	1,347
ICU	8	32	35	36	21	24	26	45	34	45	54	26	43	421
A3	60	6	8	8	7	8	4	11	8	14	3	6	4	87
B3	58	23	24	30	17	16	20	20	34	33	21	17	26	281
A4	60	111	105	93	101	67	99	94	118	111	113	105	115	1,232
B4	57	115	117	120	104	87	101	124	135	143	142	66	142	1,396
A5	42	80	64	81	68	43	68	75	71	82	90	74	56	852
B5	46	70	63	70	81	61	32	14	0	36	71	61	56	615
C5	37	69	62	67	59	37	58	59	64	61	72	61	50	719
A6	41	51	46	49	52	26	30	47	51	46	44	41	59	542
B6	28	73	75	80	83	62	59	70	85	74	75	59	89	884
C6	39	64	56	62	47	51	38	62	66	69	73	55	66	709
合計	515	818	756	795	730	546	625	739	800	853	904	690	829	9,085

令和3年度 入院患者数(病棟別)(他病棟からの転棟を含む)



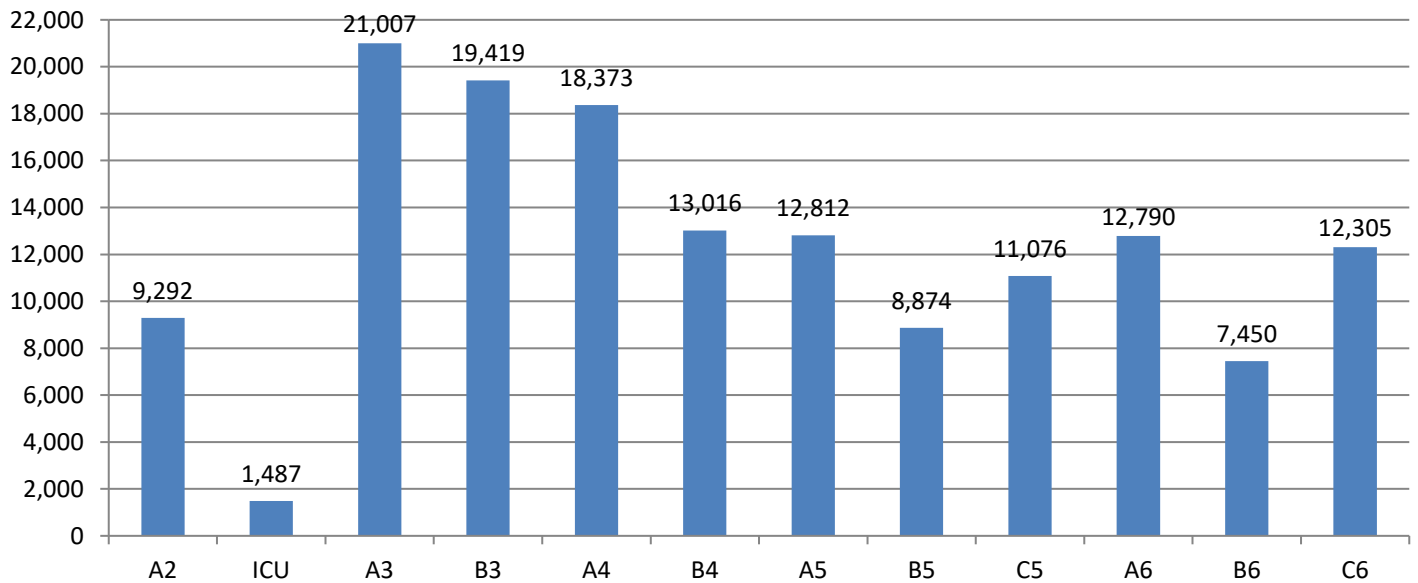
令和3年度 入院患者数(病棟別)(他病棟からの転棟を含む)



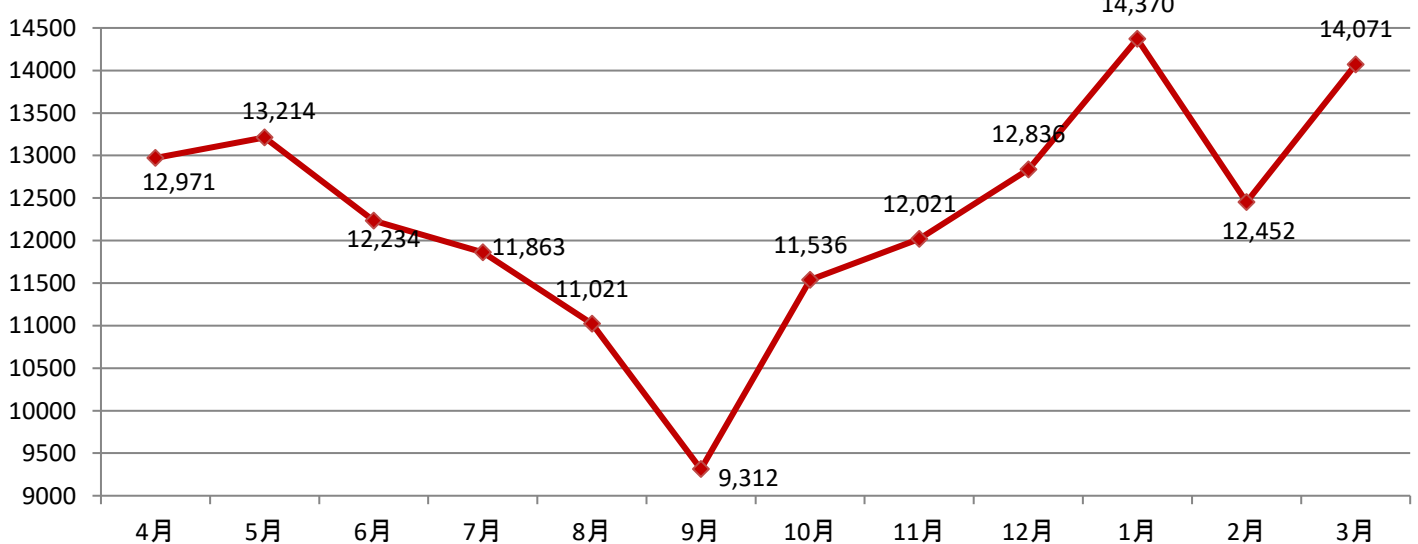
1-③. 在院延べ患者数(病棟別)

令和3年度		4月	5月	6月	7月	8月	9月	10月	11月	12月	1月	2月	3月	合計	一日平均
病棟	病床数														
A2	39	816	733	599	605	563	580	757	869	942	990	855	983	9,292	25.5
ICU	8	123	126	159	51	94	88	169	137	158	160	85	137	1,487	4.1
A3	60	1,787	1,845	1,742	1,791	1,710	1,630	1,625	1,742	1,784	1,853	1,663	1,835	21,007	57.6
B3	58	1,695	1,714	1,658	1,574	1,538	1,416	1,518	1,512	1,704	1,751	1,600	1,739	19,419	53.2
A4	60	1,655	1,547	1,348	1,359	1,225	1,117	1,609	1,642	1,718	1,790	1,618	1,745	18,373	50.3
B4	57	1,152	1,088	1,177	1,161	862	728	978	1,170	1,204	1,382	890	1,224	13,016	35.7
A5	42	1,115	1,182	1,068	1,009	836	749	1,118	1,171	1,153	1,209	1,059	1,143	12,812	35.1
B5	46	897	1,075	943	918	1,038	391	127	10	195	1,086	1,022	1,172	8,874	24.3
C5	37	946	964	914	890	833	692	904	957	1,010	1,051	865	1,050	11,076	30.3
A6	41	1,045	1,149	1,016	1,034	949	836	1,080	1,141	1,146	1,165	1,043	1,186	12,790	35.0
B6	28	668	704	562	553	388	335	547	671	721	805	726	770	7,450	20.4
C6	39	1,072	1,087	1,048	918	985	750	1,104	999	1,101	1,128	1,026	1,087	12,305	33.7
合計	515	12,971	13,214	12,234	11,863	11,021	9,312	11,536	12,021	12,836	14,370	12,452	14,071	147,901	405.2

令和3年度 在院延べ患者数(病棟別)



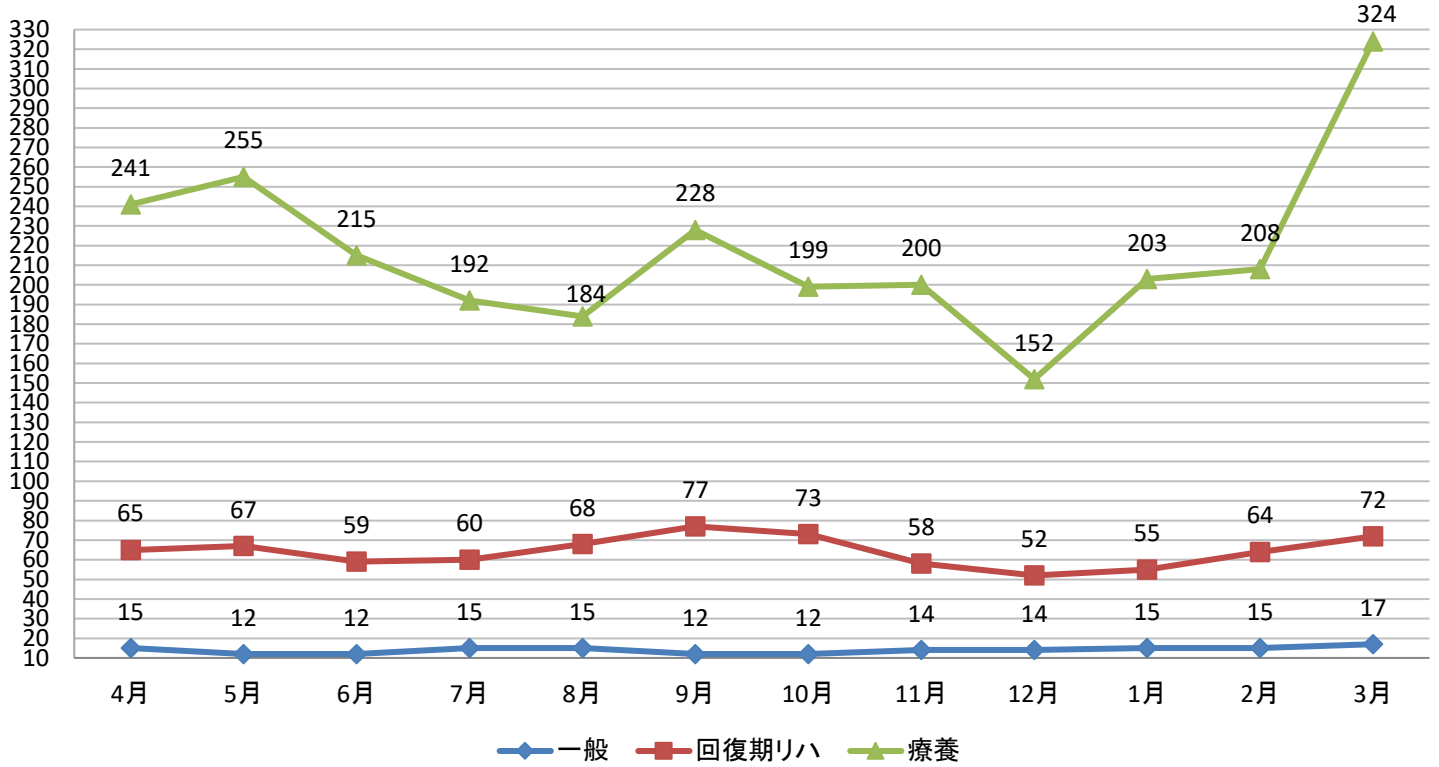
令和3年度 在院延べ患者数(月次)



1-④. 平均在院日数

令和3年度	4月	5月	6月	7月	8月	9月	10月	11月	12月	1月	2月	3月	年間
一般	15	12	12	15	15	12	12	14	14	15	15	17	14
回復期リハ	65	67	59	60	68	77	73	58	52	55	64	72	64
療養	241	255	215	192	184	228	199	200	152	203	208	324	217

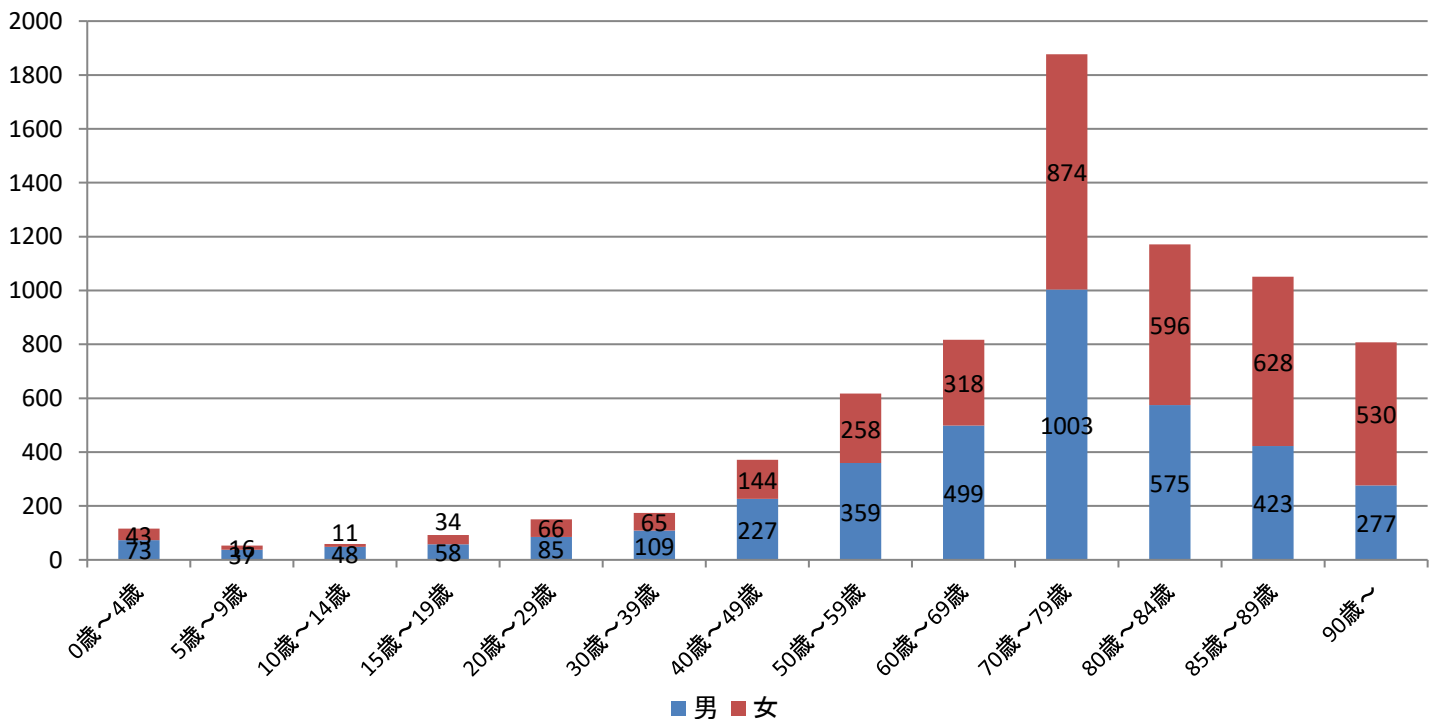
令和3年度 平均在院日数(月次)



1-⑤. 入院患者 診療科別・年齢階層別・患者数 (期間 令和03年4月～令和04年3月)

診療科	男女	0歳～4歳	5歳～9歳	10歳～14歳	15歳～19歳	20歳～29歳	30歳～39歳	40歳～49歳	50歳～59歳	60歳～69歳	70歳～79歳	80歳～84歳	85歳～89歳	90歳～	小計	総数	平均年齢
		歳	歳	歳	歳	歳	歳	歳	歳	歳	歳	歳	歳	歳			
内科	男	-	-	-	7	25	44	74	103	173	360	260	207	178	1,431	2,642	73.5
	女	-	-	-	5	22	21	36	72	86	236	189	276	268	1,211		78.2
循環器科	男	-	-	-	-	5	7	19	51	55	110	43	34	14	338	583	70.1
	女	-	-	-	1	1	-	4	10	22	65	55	49	38	245		79.4
小児科	男	66	10	3	1	-	-	-	-	-	-	-	-	-	80	128	2.3
	女	40	8	-	-	-	-	-	-	-	-	-	-	-	48		2
外科	男	-	2	10	19	22	10	35	67	84	147	66	38	20	520	979	64.4
	女	-	1	-	12	27	22	43	65	61	105	54	42	27	459		64.3
整形外科	男	6	20	31	23	15	29	62	71	69	64	49	61	31	531	1,319	57.3
	女	2	5	10	7	4	14	19	56	68	181	138	148	136	788		75.7
形成外科	男	-	1	1	4	5	2	4	5	10	7	8	2	-	49	100	55.1
	女	-	1	-	3	-	-	8	12	6	11	5	2	3	51		61.4
血管外科	男	-	-	-	-	-	1	4	8	5	25	11	-	-	54	128	69.3
	女	-	-	-	-	-	1	6	8	18	27	11	3	-	74		68.3
脳神経外科	男	1	4	3	4	1	6	10	26	40	92	45	52	25	309	569	71.8
	女	1	-	1	3	1	1	8	14	25	68	45	52	41	260		76.9
皮膚科	男	-	-	-	-	-	-	-	-	-	-	-	-	-	0	0	-
	女	-	-	-	-	-	-	-	-	-	-	-	-	-	0		-
泌尿器科	男	-	-	-	-	-	-	1	5	22	77	26	4	-	135	150	73.9
	女	-	-	-	-	-	-	1	1	4	3	2	1	3	15		74.2
婦人科	男	-	-	-	-	-	-	-	-	-	-	-	-	-	0	29	-
	女	-	-	-	-	2	5	9	4	2	3	1	2	1	29		53.1
眼科	男	-	-	-	-	-	-	-	7	20	87	45	16	5	180	464	76.6
	女	-	-	-	-	-	-	3	4	18	140	76	34	9	284		77.6
耳鼻咽喉科	男	-	-	-	-	12	8	13	7	6	8	-	-	-	54	97	45.4
	女	-	1	-	3	8	1	7	8	4	8	2	1	-	43		49.3
リハビリテーション科	男	-	-	-	-	-	2	5	9	15	26	22	9	4	92	168	72
	女	-	-	-	-	1	-	-	4	4	27	18	18	4	76		77.9
小計	男	73	37	48	58	85	109	227	359	499	1003	575	423	277	3,773	7,356	67.4
	女	43	16	11	34	66	65	144	258	318	874	596	628	530	3,583		73.8
総数		116	53	59	92	151	174	371	617	817	1,877	1,171	1,051	807			

令和3年度 入院患者 診療科別・年齢階層別・患者数



1-⑥. 入院患者 疾病分類別（令和3年度に退院した入院患者で集計）

	疾病分類 大項目	男女	内科	循環器	小児科	外科	整形外科	形成外科	血管外科	脳外科	皮膚科	泌尿器	婦人科	眼科	耳鼻科	リハビリ	小計	合計
I	感染症、 寄生虫症	男	26	-	7	5	-	-	-	-	-	-	-	-	2	1	41	86
		女	35	-	3	5	-	-	-	-	-	-	-	-	2	-	45	
II	新生物	男	75	-	-	134	2	11	-	7	-	67	-	-	-	-	296	615
		女	75	-	-	185	2	22	-	13	-	7	14	-	-	1	319	
III	血液、造血器 の疾患、免疫 機構の障害	男	20	-	1	3	-	-	-	-	-	-	-	-	-	-	24	49
		女	24	1	-	-	-	-	-	-	-	-	-	-	-	-	25	
IV	内分泌、栄 養、代謝疾患	男	63	2	2	1	-	3	-	1	-	-	-	-	-	1	73	154
		女	78	-	1	-	1	1	-	-	-	-	-	-	-	-	81	
V	精神、 行動の障害	男	5	-	-	-	-	-	-	-	-	-	-	-	-	1	6	12
		女	5	-	-	-	-	-	-	-	-	-	-	-	-	1	6	
VI	神経系の疾患	男	104	33	-	-	1	-	-	27	-	-	-	-	15	39	219	362
		女	60	11	-	-	2	1	-	26	-	-	-	-	13	30	143	
VII	眼、付属器の 疾患	男	-	-	-	-	-	6	-	-	-	-	-	180	-	-	186	479
		女	-	-	-	-	-	10	-	-	-	-	-	283	-	-	293	
VIII	耳、乳様突起 の疾患	男	10	-	-	-	-	-	-	-	-	-	-	-	11	-	21	43
		女	11	-	-	-	-	-	-	-	-	-	-	-	11	-	22	
IX	循環器系の 疾患	男	112	292	-	3	4	-	54	147	-	1	-	-	-	25	638	1,207
		女	121	214	-	-	2	-	74	138	-	-	-	-	-	20	569	
X	呼吸器系の 疾患	男	317	2	48	27	2	-	-	3	-	-	-	-	26	1	426	671
		女	187	2	31	8	1	-	-	-	-	-	-	-	15	1	245	
XI	消化器系の 疾患	男	321	-	2	326	1	-	-	-	-	-	-	-	-	1	651	1,179
		女	281	1	-	245	-	-	-	-	-	-	-	-	1	-	528	
XII	皮膚、皮下組 織 の疾患	男	8	-	1	2	3	4	-	-	-	1	-	-	-	-	19	35
		女	7	-	1	-	2	5	-	-	-	-	-	-	1	-	16	
XII I	筋骨格系、結 合組織の疾患	男	29	1	12	-	108	3	-	-	-	-	-	-	-	6	159	377
		女	53	-	4	-	153	-	-	-	-	-	-	-	-	8	218	
XI V	尿路性器系 の疾患	男	136	-	4	2	-	-	-	1	-	66	-	-	-	-	209	388
		女	146	3	2	5	1	1	-	-	-	7	14	-	-	-	179	
XV	妊娠、分娩、 産じょく	男	-	-	-	-	-	-	-	-	-	-	-	-	-	-	-	-
		女	-	-	-	-	-	-	-	-	-	-	-	-	-	-	-	-
XV I	周産期に 発生した病態	男	-	-	-	-	-	-	-	-	-	-	-	-	-	-	-	-
		女	-	-	-	-	-	-	-	-	-	-	-	-	-	-	-	-
XV II	先天奇形、変 形、染色体異 常	男	-	-	-	-	-	1	-	-	-	-	-	-	-	-	1	6
		女	3	1	-	-	-	1	-	-	-	-	-	-	-	-	5	
XV III	症状、徴候、異 常臨床所見、 異常検査所見	男	11	4	2	-	-	1	-	-	-	-	-	-	-	3	21	49
		女	14	7	4	1	-	-	-	-	-	-	-	-	-	2	28	
XI X	損傷、中毒、 その他の外因 の影響	男	66	4	1	17	410	20	-	123	-	-	-	-	-	14	655	1,436
		女	33	5	2	10	624	10	-	82	-	1	1	1	-	12	781	
XX I	健康状態に影響を 及ぼす要因、保健 サービスの利用	男	-	-	-	-	-	-	-	-	-	-	-	-	-	-	-	-
		女	-	-	-	-	-	-	-	-	-	-	-	-	-	-	-	-
XX II	特殊目的用 コード	男	128	-	-	-	-	-	-	-	-	-	-	-	-	-	128	208
		女	78	-	-	-	-	-	-	1	-	-	-	-	-	1	80	
小計		男	1,431	338	80	520	531	49	54	309	-	135	-	180	54	92	3,773	7,356
		女	1,211	245	48	459	788	51	74	260	-	15	29	284	43	76	3,583	
合計			2,642	583	128	979	1,319	100	128	569	-	150	29	464	97	168		

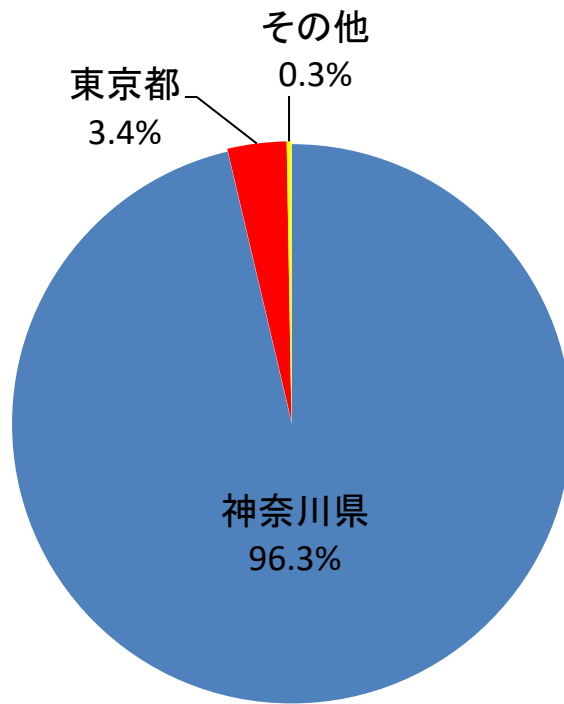
1-⑦. 入院患者の地域分布(県別・地域別)

(a) 都道府県別入院患者数

【令和3年度に退院した入院患者の登録住所で集計】

都道府県	神奈川県	東京都	その他	総計
退院患者数	7,088	251	20	7,359

令和3年度
都道府県別入院患者割合

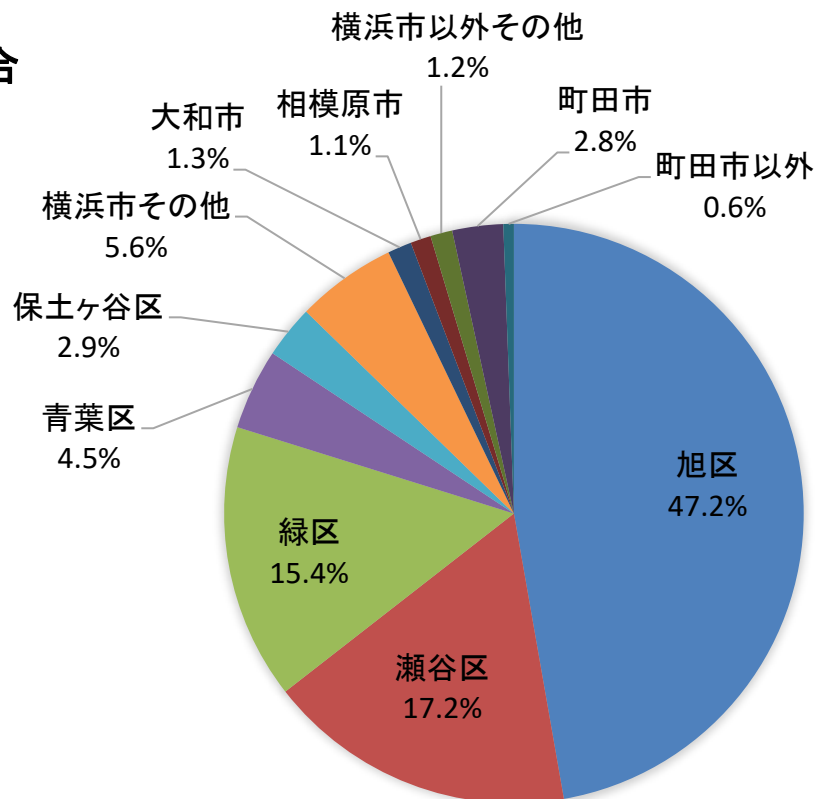


(b) 地域別入院患者数(神奈川県内・東京都内)

【令和3年度に退院した入院患者の登録住所で集計】

地域名	神奈川県									東京都	
	横浜市						横浜市以外			町田市	町田市以外
	旭区	瀬谷区	緑区	青葉区	保土ヶ谷区	その他	大和市	相模原市	その他		
退院患者数	3,467	1,264	1,127	331	216	411	98	84	90	208	43

令和3年度
地域別入院患者割合

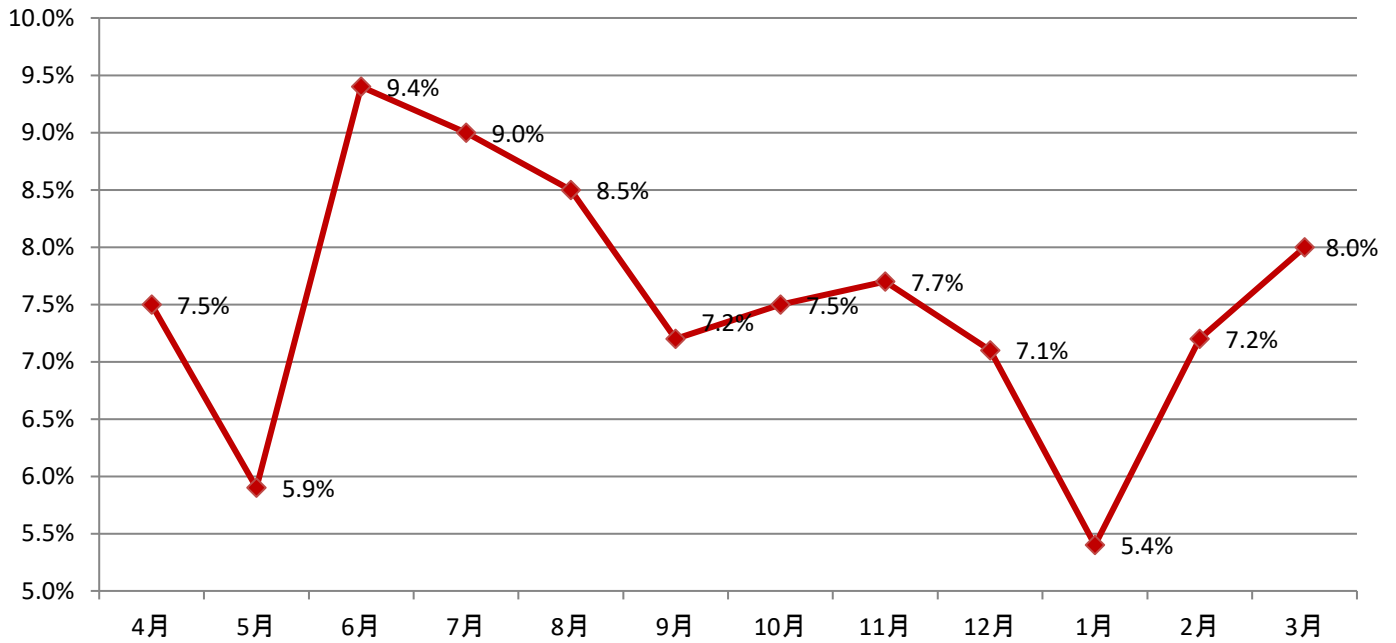


1-⑧. 再入院率(4週間以内)

【対象:1月~12月に退院したDPC対象患者で、退院した日から4週間以内に再入院している症例】

令和3年度	4月	5月	6月	7月	8月	9月	10月	11月	12月	1月	2月	3月	年間
再入院率	7.5%	5.9%	9.4%	9.0%	8.5%	7.2%	7.5%	7.7%	7.1%	5.4%	7.2%	8.0%	7.5%

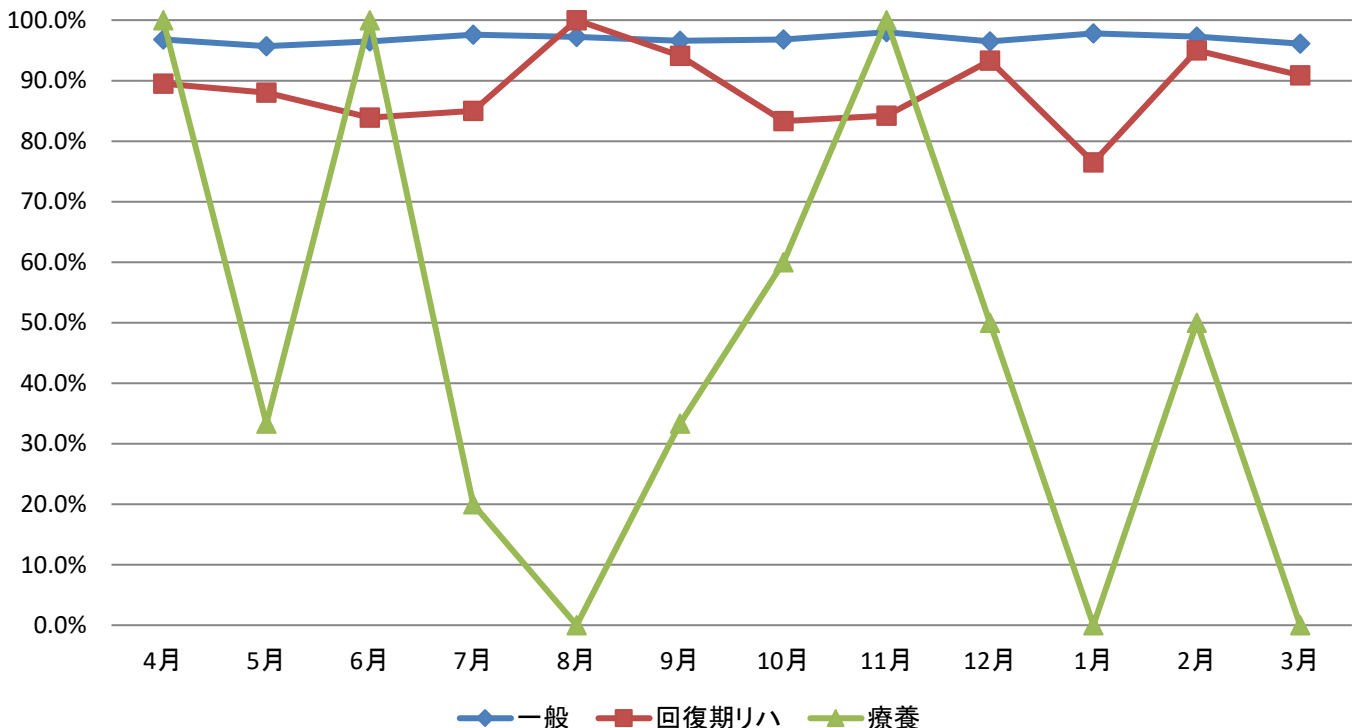
令和3年度 再入院率(月次)



1-⑨. 在宅復帰率(単月計算)

令和3年度	4月	5月	6月	7月	8月	9月	10月	11月	12月	1月	2月	3月	平均
一般	96.8%	95.7%	96.5%	97.6%	97.2%	96.6%	96.8%	98.0%	96.5%	97.8%	97.3%	96.1%	96.9%
回復期リハ	89.5%	88.0%	83.9%	85.0%	100.0%	94.1%	83.3%	84.2%	93.3%	76.5%	95.0%	90.9%	88.6%
療養	100.0%	33.3%	100.0%	20.0%	0.0%	33.3%	60.0%	100.0%	50.0%	0.0%	50.0%	0.0%	45.6%

令和3年度 在宅復帰率(月次推移)(病棟種別)

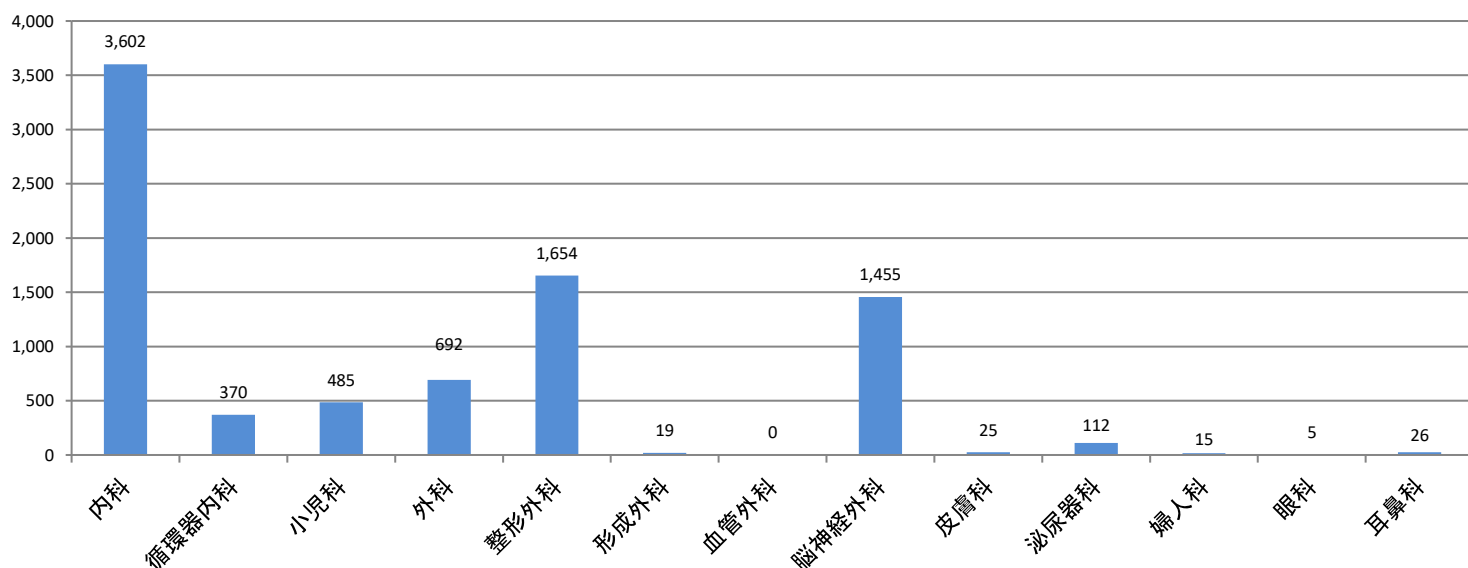


2. 救急医療

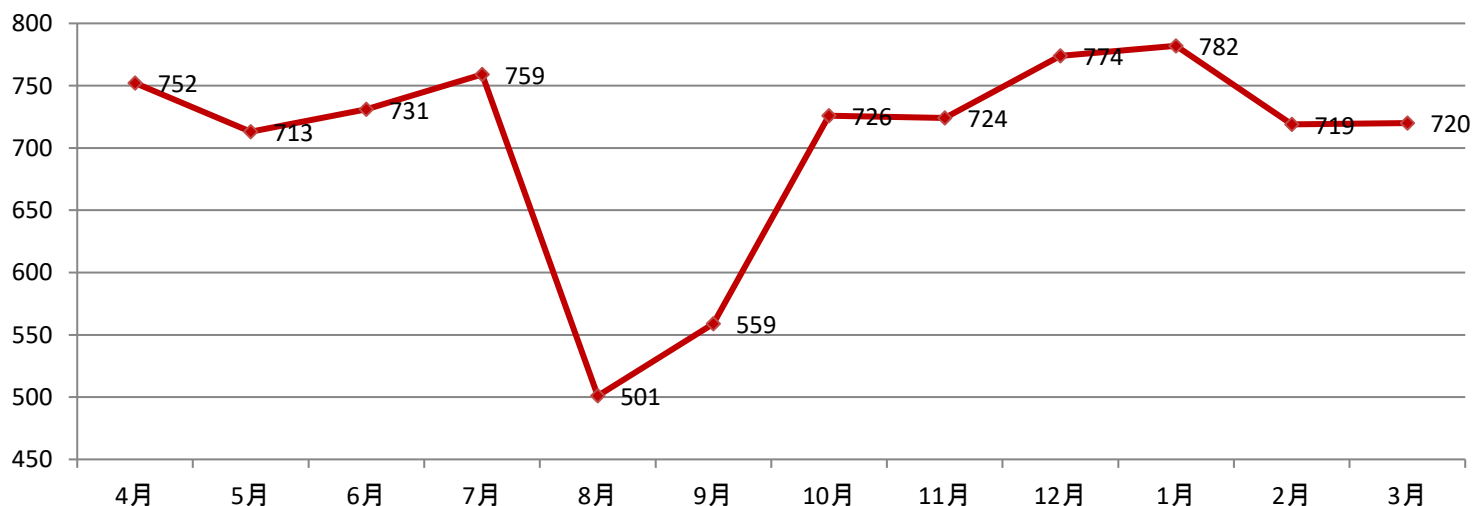
2-①. 救急車受入件数

令和3年度	4月	5月	6月	7月	8月	9月	10月	11月	12月	1月	2月	3月	総計
内科	328	304	313	337	240	222	296	294	316	338	302	312	3,602
循環器内科	25	31	26	31	20	27	33	25	35	36	43	38	370
小児科	36	44	47	80	34	16	40	39	39	47	31	32	485
外科	52	49	57	61	25	59	56	62	72	77	59	63	692
整形外科	160	135	123	122	79	105	135	161	168	160	155	151	1,654
形成外科	0	1	3	1	0	2	2	3	1	2	0	4	19
血管外科	0	0	0	0	0	0	0	0	0	0	0	0	0
脳神経外科	130	127	129	103	93	114	144	119	137	118	125	116	1,455
皮膚科	3	4	4	3	3	1	4	2	0	1	0	0	25
泌尿器科	15	14	22	19	4	12	10	12	4	0	0	0	112
婦人科	0	1	4	1	1	1	1	4	1	1	0	0	15
眼科	1	1	1	0	1	0	0	0	1	0	0	0	5
耳鼻科	2	2	2	1	1	0	5	3	0	2	4	4	26
総計	752	713	731	759	501	559	726	724	774	782	719	720	8,460
一日平均	24	25	24	25	16	19	23	23	26	25	24	23	23

令和3年度 救急車受入件数(診療科別)



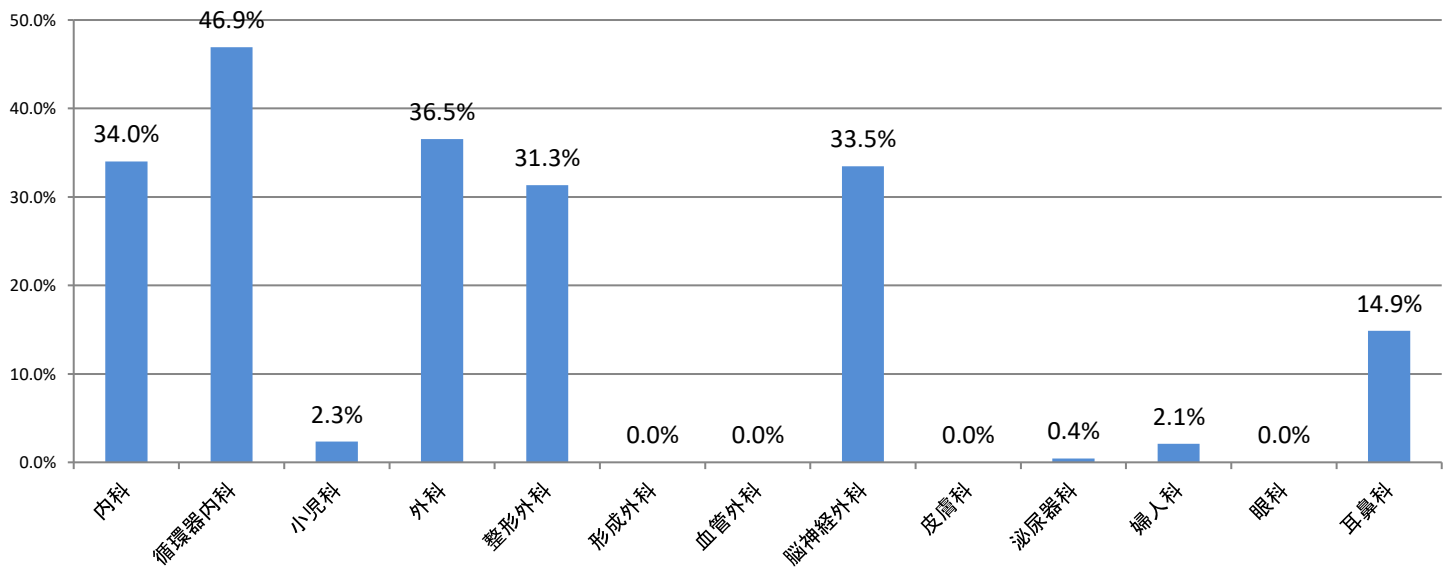
令和3年度 救急車受入数(月次)



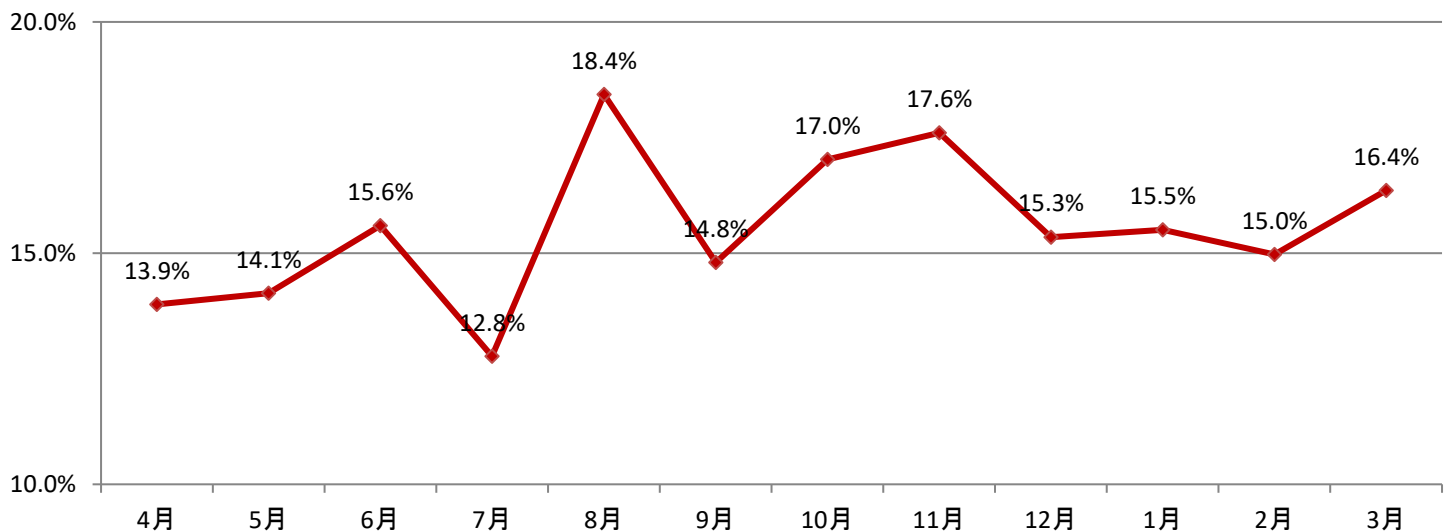
2-②. 救急車搬送入院率

令和3年度	4月	5月	6月	7月	8月	9月	10月	11月	12月	1月	2月	3月	平均
内科	34.8%	33.9%	34.5%	31.2%	29.2%	33.8%	36.1%	32.0%	34.2%	38.8%	33.1%	36.5%	34.0%
循環器内科	56.0%	48.4%	46.2%	29.0%	20.0%	51.9%	63.6%	44.0%	62.9%	47.2%	46.5%	47.4%	46.9%
小児科	0.0%	2.3%	4.3%	1.3%	0.0%	6.3%	2.5%	2.6%	2.6%	0.0%	6.5%	0.0%	2.3%
外科	26.9%	32.7%	40.4%	39.3%	28.0%	44.1%	42.9%	46.8%	29.2%	37.7%	35.6%	34.9%	36.5%
整形外科	27.5%	31.1%	27.6%	32.8%	29.1%	25.7%	21.5%	29.8%	35.7%	38.1%	39.4%	37.7%	31.3%
形成外科	0.0%	0.0%	0.0%	0.0%	0.0%	0.0%	0.0%	0.0%	0.0%	0.0%	0.0%	0.0%	0.0%
血管外科	0.0%	0.0%	0.0%	0.0%	0.0%	0.0%	0.0%	0.0%	0.0%	0.0%	0.0%	0.0%	0.0%
脳神経外科	35.4%	35.4%	24.8%	27.2%	33.3%	30.7%	34.7%	40.3%	35.0%	39.8%	33.6%	31.0%	33.5%
皮膚科	0.0%	0.0%	0.0%	0.0%	0.0%	0.0%	0.0%	0.0%	0.0%	0.0%	0.0%	0.0%	0.0%
泌尿器科	0.0%	0.0%	0.0%	5.3%	0.0%	0.0%	0.0%	0.0%	0.0%	0.0%	0.0%	0.0%	0.4%
婦人科	0.0%	0.0%	25.0%	0.0%	0.0%	0.0%	0.0%	0.0%	0.0%	0.0%	0.0%	0.0%	2.1%
眼科	0.0%	0.0%	0.0%	0.0%	0.0%	0.0%	0.0%	0.0%	0.0%	0.0%	0.0%	0.0%	0.0%
耳鼻科	0.0%	0.0%	0.0%	0.0%	100.0%	0.0%	20.0%	33.3%	0.0%	0.0%	0.0%	25.0%	14.9%
月平均	13.9%	14.1%	15.6%	12.8%	18.4%	14.8%	17.0%	17.6%	15.3%	15.5%	15.0%	16.4%	15.5%

令和3年度 救急搬送入院率(診療科別)



令和3年度 救急搬送入院率(月次)

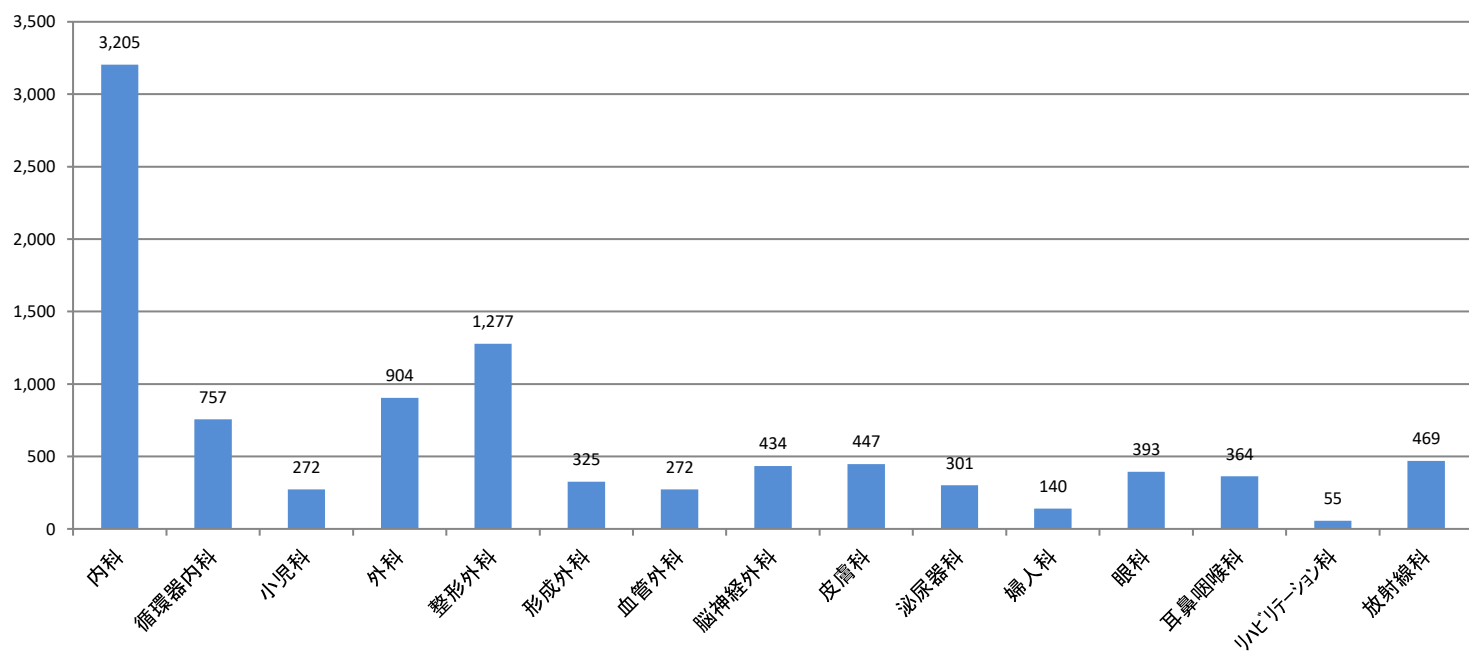


3. 地域連携

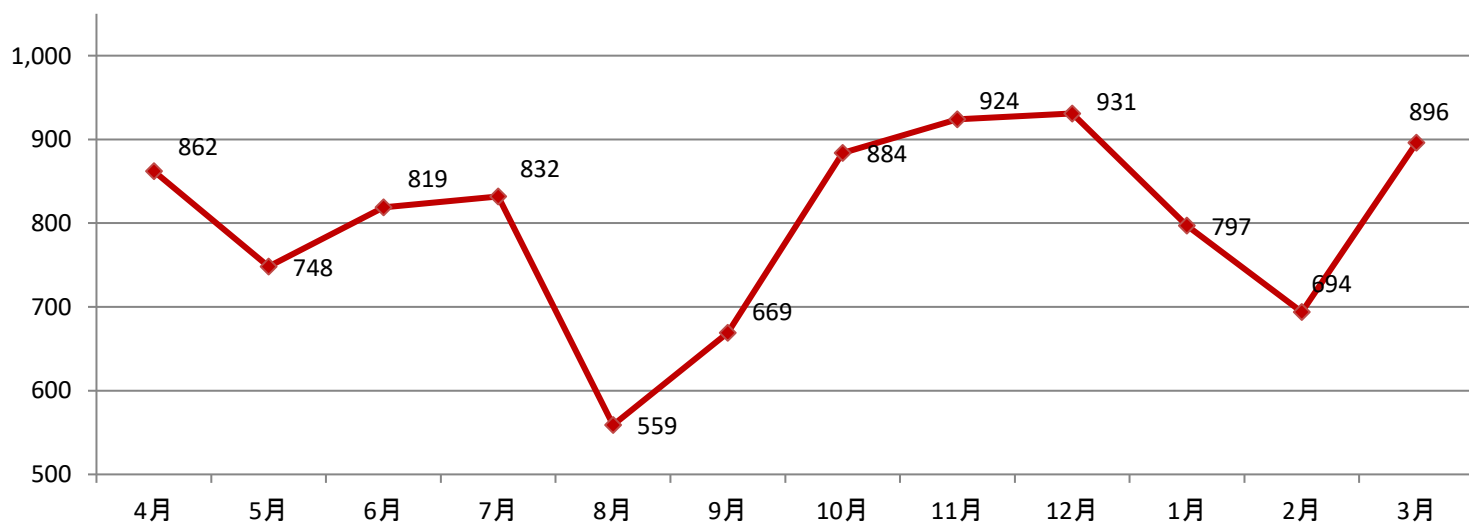
3-①. 他院・他施設からの紹介患者数

令和3年	4月	5月	6月	7月	8月	9月	10月	11月	12月	1月	2月	3月	合計	月平均
内科	282	253	261	277	206	228	287	292	307	262	243	307	3,205	267.1
循環器内科	76	42	53	57	38	51	67	76	73	78	57	89	757	63.1
小児科	23	25	35	53	21	12	22	21	19	18	11	12	272	22.7
外科	84	58	72	77	50	74	88	102	85	74	57	83	904	75.3
整形外科	111	93	106	105	70	63	103	121	120	133	116	136	1,277	106.4
形成外科	24	25	38	29	13	27	40	37	24	20	28	20	325	27.1
血管外科	24	22	30	19	21	26	27	28	23	14	20	18	272	22.7
脳神経外科	33	37	36	27	26	27	46	48	41	44	29	40	434	36.2
皮膚科	34	48	40	35	22	44	38	37	54	40	20	35	447	37.3
泌尿器科	27	16	28	32	15	21	31	28	30	22	24	27	301	25.1
婦人科	19	11	12	11	8	12	12	14	16	12	6	7	140	11.7
眼科	34	29	34	30	15	26	41	43	39	28	30	44	393	32.8
耳鼻咽喉科	37	35	25	35	19	34	30	33	41	22	24	29	364	30.3
リハビリテーション科	3	4	5	7	2	6	5	6	10	2	0	5	55	4.6
放射線科	51	50	44	38	33	18	47	38	49	28	29	44	469	39.1
合計	862	748	819	832	559	669	884	924	931	797	694	896	9,615	801

令和3年 他院・他施設からの紹介患者数(診療科別)



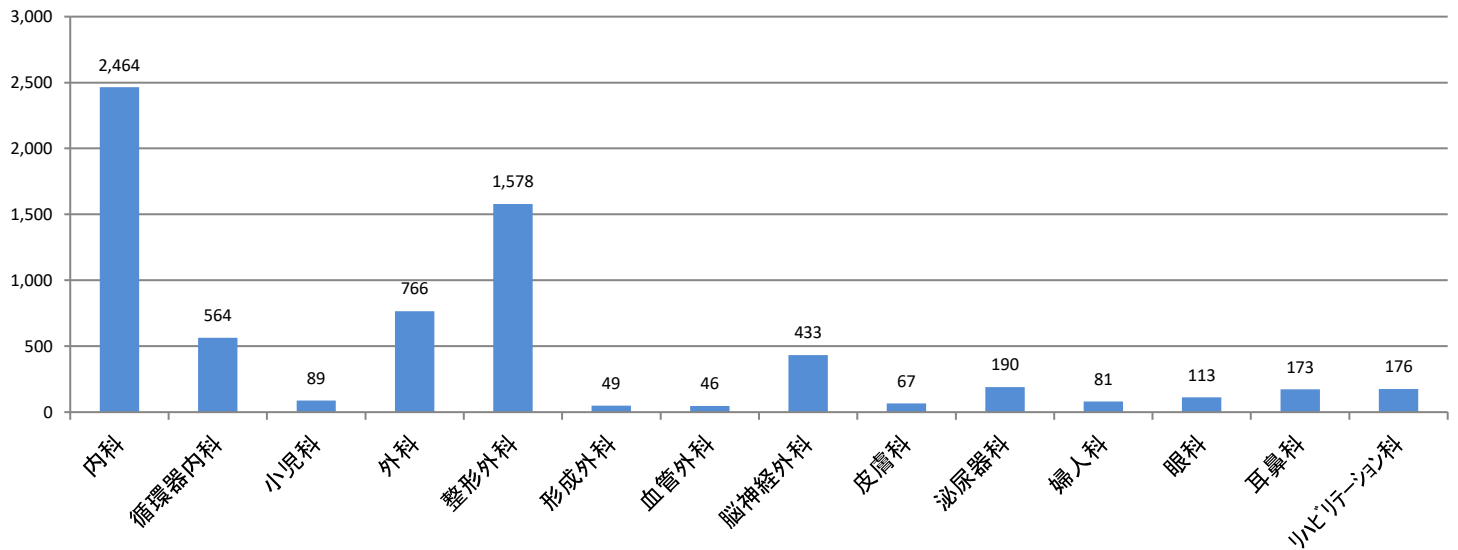
令和3年 他院・他施設からの紹介患者数(月次)



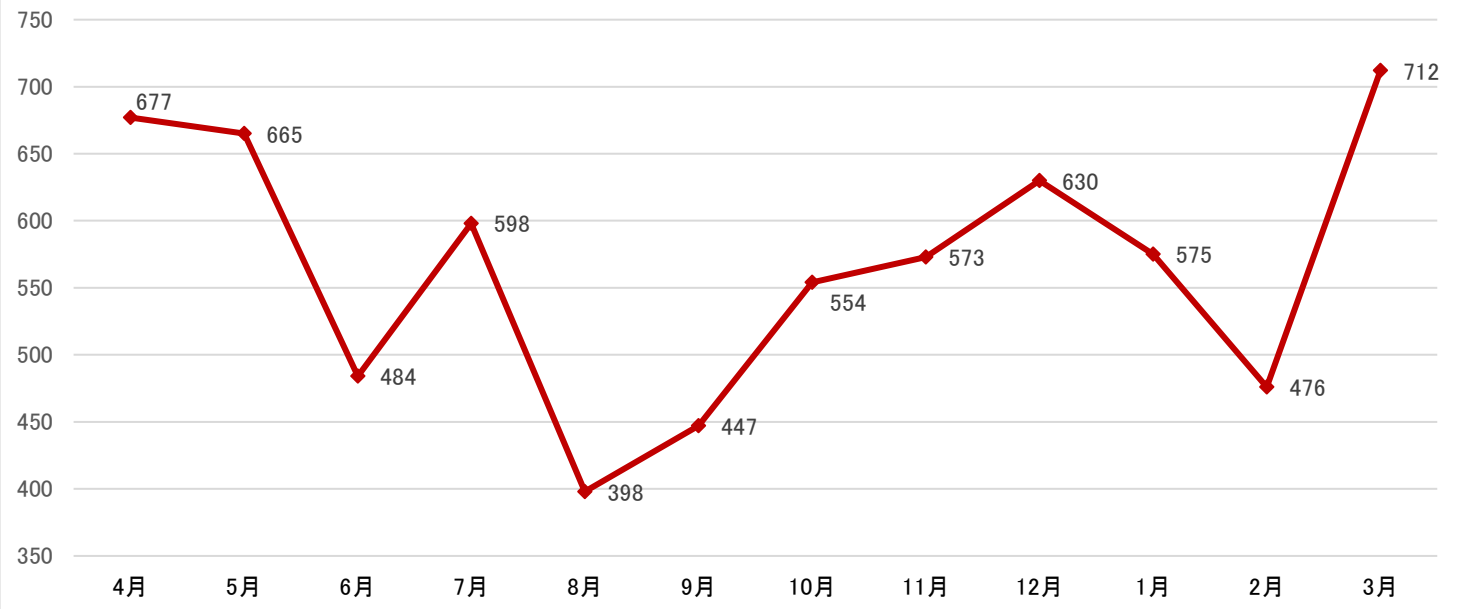
3-②. 他院・他施設への逆紹介患者数

令和3年度	4月	5月	6月	7月	8月	9月	10月	11月	12月	1月	2月	3月	合計	月平均
内科	228	285	194	240	117	141	214	196	233	204	154	258	2,464	205.3
循環器内科	100	48	39	39	36	25	44	43	49	43	38	60	564	47.0
小児科	25	10	5	7	4	10	3	6	3	6	4	6	89	7.4
外科	74	80	46	85	48	62	59	63	73	60	47	69	766	63.8
整形外科	132	124	106	117	99	108	126	159	138	164	131	174	1,578	131.5
形成外科	2	8	3	0	4	1	5	8	7	4	5	2	49	4.1
血管外科	3	1	7	6	2	2	5	4	4	3	4	5	46	3.8
脳神経外科	33	38	30	36	27	32	34	36	38	43	36	50	433	36.1
皮膚科	10	8	1	6	6	5	5	3	12	3	3	5	67	5.6
泌尿器科	20	14	14	16	12	15	11	8	19	12	13	36	190	15.8
婦人科	7	9	8	2	7	4	9	6	8	5	7	9	81	6.8
眼科	15	7	5	14	7	11	11	10	9	8	9	7	113	9.4
耳鼻科	12	14	12	17	18	16	15	17	14	11	14	13	173	14.4
リハビリテーション科	16	19	14	13	11	15	13	14	23	9	11	18	176	14.7
合計	677	665	484	598	398	447	554	573	630	575	476	712	6,789	566

令和3年度 他院・他施設への逆紹介患者数



令和3年度 他院・他施設への逆紹介患者数(月次)



4. 死亡統計

4-①. 疾病分類別・診療科別 死亡統計

(死亡診断書に記載された原死因の傷病名をICD10コードの大分類に基づいて分類)

令和3年度 疾病分類 (ICD10大分類)	診療科							合計
	内科	循環器	外科	整形外	脳外科	泌尿器	テリハビリ シヨソ科	
I 感染症、寄生虫症(A00-B99)	11	-	1	-	-	-	-	12
II 新生物(C00-D48)	27	-	30	-	-	1	-	58
III 血液、造血器の疾患、免疫機構の障害(D50-D89)	4	-	-	-	-	-	-	4
IV 内分泌、栄養、代謝疾患(E00-E90)	14	-	-	1	-	-	-	15
V 精神、行動の障害(F00-F99)	-	-	-	-	-	-	-	0
VI 神経系の疾患(G00-G99)	14	-	-	-	-	-	2	16
VII 眼、付属器の疾患(H00-H59)	-	-	-	-	-	-	-	0
VIII 耳、乳様突起の疾患(H60-H95)	-	-	-	-	-	-	-	0
IX 循環器系の疾患(I00-I99)	42	27	1	-	31	-	-	101
X 呼吸器系の疾患(J00-J99)	159	3	5	2	2	-	-	171
XI 消化器系の疾患(K00-K93)	29	-	14	-	-	-	-	43
XII 皮膚、皮下組織の疾患(L00-L99)	2	-	-	-	-	-	-	2
XIII 筋骨格系、結合組織の疾患(M00-M99)	12	-	-	-	-	-	-	12
XIV 尿路性器系の疾患(N00-N99)	39	1	-	-	1	-	-	41
XV 妊娠、分娩、産じょく(O00-O99)	-	-	-	-	-	-	-	0
XVI 周産期に発生した病態(P00-P99)	-	-	-	-	-	-	-	0
XVII 先天奇形、変形、染色体異常(Q00-Q99)	-	-	-	-	-	-	-	0
XVIII 症状、徴候、異常臨床所見、異常検査所見(R00-R99)	5	-	-	-	-	-	-	5
XIX 損傷、中毒、その他の外因の影響(S00-T98)	9	1	3	10	8	-	1	32
XX 傷病および死亡の外因(V00-Y98)	-	-	-	-	-	-	-	0
XXI 健康状態に影響を及ぼす要因、保健サービスの利用(Z00-Z99)	-	-	-	-	-	-	-	0
XXII 特殊目的用コード(U00-U89)	2	-	-	-	-	-	-	2
総計	369	32	54	13	42	1	3	514

5-1. 術式別手術件数(Kコード)

術式分類(診療点数早見表)	Kコード	4月	5月	6月	7月	8月	9月	10月	11月	12月	1月	2月	3月	総計
皮膚、皮下組織	K000~K008	33	29	27	34	30	27	29	32	31	32	25	21	350
形成	K009~K022	10	7	6	3	3	6	6	0	4	3	5	4	57
筋膜、筋、腱、腱鞘	K023~K040	8	9	4	4	9	3	5	7	2	7	4	7	69
四肢骨	K042~K059	90	92	79	77	49	76	76	119	107	221	86	107	1,179
四肢関節、靭帯	K060~K083	39	28	30	33	34	37	44	42	53	42	43	36	461
四肢切断、離断、再接合	K084~K088	2	0	6	0	0	4	0	2	3	1	1	2	21
手、足	K089~K110	2	1	1	2	4	2	3	2	4	3	3	4	31
脊柱、骨盤	K112~K144	14	14	8	14	14	11	19	11	22	15	13	26	181
頭蓋、脳	K145~K181	24	22	18	16	16	15	26	19	16	30	12	19	233
脊髄、末梢神経、交感神経	K182~K198	0	2	0	4	0	0	0	0	1	5	0	2	14
涙道	K199~K206	0	0	0	0	0	0	0	0	0	0	0	0	0
眼瞼	K207~K219	3	6	5	11	3	4	4	8	8	9	3	4	68
結膜	K220~K225	2	0	3	2	1	2	1	3	3	1	1	1	20
眼窩、涙腺	K226~K237	1	0	0	0	0	0	1	2	1	0	1	1	7
眼球、眼筋	K238~K245	0	0	0	0	0	0	0	0	0	0	0	0	0
角膜、強膜	K246~K261	0	0	0	0	0	0	0	0	0	0	0	0	0
ぶどう膜	K265~K273	0	0	0	0	0	0	0	0	0	1	2	0	3
眼房、網膜	K274~K277	0	0	0	0	0	0	0	0	0	0	0	0	0
水晶体、硝子体	K278~K284	33	32	39	32	23	22	45	40	48	49	37	55	455
外耳	K285~K299	0	0	0	0	0	0	0	0	0	0	0	2	2
中耳	K300~K320	0	0	0	0	0	0	0	0	0	0	0	0	0
内耳	K321~K328	0	0	0	0	0	0	0	0	0	0	0	0	0
鼻	K329~K347	3	2	1	0	0	1	1	5	2	1	1	0	17
副鼻腔	K349~K365	0	0	0	0	0	0	0	0	0	0	0	0	0
咽頭、扁桃	K367~K382	0	0	2	0	0	0	5	0	1	2	3	2	15
喉頭、気管	K383~K403	1	0	1	0	0	1	1	2	0	0	1	1	8
歯、歯肉、歯槽部、口蓋	K404~K407	0	0	0	0	0	0	0	0	0	0	0	0	0
口腔前庭、口腔底、頬粘膜、舌	K408~K419	0	0	0	0	0	0	0	0	0	0	0	0	0
顔面	K421~K426	1	0	0	0	0	0	0	0	0	0	0	0	1
顔面骨、顎関節	K427~K447	1	2	1	0	0	0	1	0	0	0	0	0	5
唾液腺	K448~K460	0	0	0	0	0	0	0	0	0	0	0	0	0
甲状腺、副甲状腺(上皮小体)	K461~K465	0	0	0	0	0	0	0	0	0	0	0	0	0
その他の頸部	K466~K471	0	0	0	0	0	0	0	0	0	0	1	0	1
乳腺	K472~K476	15	14	9	17	17	16	18	13	17	9	14	24	183

術式分類(診療点数早見表)	Kコード	4月	5月	6月	7月	8月	9月	10月	11月	12月	1月	2月	3月	総計
胸壁	K477~K487	0	0	0	0	0	0	0	0	0	0	0	0	0
胸腔、胸膜	K488~K501	0	0	0	1	0	0	0	0	0	0	0	0	1
縦隔	K502~K504	0	0	0	0	0	0	0	0	0	0	0	0	0
気管支、肺	K505~K519	2	2	0	0	1	0	1	2	1	1	0	2	12
食道	K520~K533	0	0	0	0	0	0	0	0	0	0	0	0	0
横隔膜	K534~K537	0	0	0	0	0	0	0	0	0	0	0	0	0
心、心膜、肺動静脈、冠血管等	K538~K605	37	41	32	21	20	37	51	54	71	58	46	54	522
動脈	K606~K616	9	11	13	12	5	7	12	4	9	11	8	11	112
静脈	K617~K623	7	12	12	10	8	9	12	17	16	15	7	11	136
リンパ管、リンパ節	K625~K628	1	0	0	6	3	8	8	7	7	6	5	0	51
腹壁、ヘルニア	K630~K634	9	9	9	10	6	3	11	6	9	7	7	12	98
腹膜、後腹膜、腸間膜、網膜	K635~K645	6	6	7	3	2	2	3	0	3	2	1	2	37
胃、十二指腸	K646~K668	2	2	3	1	1	1	2	0	2	3	1	1	19
胆嚢、胆道	K669~K689	9	9	17	12	6	8	11	7	8	7	5	6	105
肝	K690~K697	0	0	1	1	0	1	1	0	0	2	0	0	6
膵	K698~K709	1	0	0	2	0	2	0	0	0	1	0	0	6
脾	K710~K711	0	0	0	0	0	0	0	0	0	1	0	1	2
空腸、回腸、盲腸、虫垂、結腸	K712~K736	9	23	22	14	14	17	25	20	23	18	18	16	219
直腸	K737~K742	5	3	6	3	2	5	2	1	3	3	1	5	39
肛門、その周辺	K743~K753	1	1	4	2	1	1	2	2	6	4	2	4	30
副腎	K754~K756	0	0	0	0	0	0	0	0	0	0	0	0	0
腎、腎盂	K757~K780	0	0	0	0	0	0	0	0	0	0	0	0	0
尿管	K781~K794	0	0	2	1	0	0	1	3	0	0	1	2	10
膀胱	K795~K812	1	3	3	2	0	1	0	5	0	3	1	0	19
尿道	K813~K823	0	0	0	0	0	0	0	0	0	0	0	0	0
陰茎	K824~K828	0	0	0	0	1	1	0	0	0	0	0	0	2
陰嚢、精巣、精巣上体、精管、精索	K829~K838	0	0	0	1	1	1	0	1	0	0	1	0	5
精嚢、前立腺	K839~K843	2	3	3	0	3	1	3	1	2	1	0	0	19
外陰、会陰	K844~K851	0	0	0	0	0	0	0	0	0	0	0	0	0
膣	K852~K860	0	0	0	0	0	1	0	0	0	1	0	0	2
子宮	K861~K884	4	2	2	3	4	2	1	0	1	1	0	2	22
子宮附属器	K885~K890	3	0	1	1	0	0	1	1	0	0	1	2	10
産科手術	K891~K913	0	0	0	0	0	0	0	0	0	0	0	0	0
総計		390	387	377	355	281	335	432	438	484	576	361	449	4,865

6. 検査

6-①. 画像検査件数

令和3年度		4月	5月	6月	7月	8月	9月	10月	11月	12月	1月	2月	3月	合計	
CT検査	院内	頭頸部	632	587	557	468	416	473	603	582	659	596	521	537	6,631
		躯幹部	1,555	1,497	1,518	1,590	1,174	1,244	1,543	1,438	1,464	1,486	1,239	1,463	17,211
		四肢	46	41	51	35	25	44	52	51	55	77	48	50	575
		特殊(※1)	86	73	82	61	63	68	92	113	106	120	75	91	1,030
		院外(紹介)	36	16	24	18	16	9	32	17	30	15	12	23	248
	合計	2,269	2,141	2,150	2,111	1,631	1,770	2,230	2,088	2,208	2,174	1,820	2,073	24,665	
MRI検査	院内	頭頸部	380	354	341	328	246	295	348	363	405	309	285	330	3,984
		躯幹部	149	156	173	179	122	160	170	167	143	163	173	189	1,944
		四肢	23	14	19	14	17	15	21	21	15	13	17	22	211
		特殊(※2)	281	253	265	249	199	242	306	311	351	256	230	279	3,222
		院外(紹介)	10	16	19	10	11	7	11	14	14	11	10	12	145
	合計	562	540	552	531	396	477	550	565	577	496	485	553	6,284	
RI検査	院内	骨シンチ・センチネル	36	25	22	31	33	29	33	35	32	36	31	25	368
		脳血流・Datシンチ MIBGシンチ	10	14	5	7	8	9	5	16	9	7	1	6	97
		心筋血流シンチ 肺換気血流シンチ	11	10	9	11	7	8	8	22	15	15	4	15	135
		その他	2	0	4	1	2	0	0	0	4	2	0	0	15
		院外(紹介)	6	8	3	9	5	2	6	5	7	4	7	12	74
	合計	65	57	43	59	55	48	52	78	67	64	43	58	689	
テレビ検査 放射線科	院内	胃・腸 造影	26	72	78	77	48	71	82	74	79	84	70	66	827
		胆・膵 造影	25	21	38	23	17	26	36	22	29	25	30	29	321
		泌尿器 造影	4	1	0	4	2	1	2	3	2	2	1	3	25
		整形術系	40	39	36	29	21	31	26	34	30	39	26	34	385
		その他	6	11	19	19	10	8	12	5	8	7	7	5	117
		院外(紹介)	0	0	0	0	0	0	0	0	0	0	0	0	0
	合計	101	144	171	152	98	137	158	138	148	157	134	137	1,675	
外科用X線撮影装置(手術室検査)		71	53	56	59	40	57	68	79	86	92	77	99	837	
フイルム モグラ 検査	院内(外来・入院)		131	114	170	164	146	171	273	263	203	156	140	193	2,124
	院外(紹介)		0	0	0	0	0	0	0	0	0	0	0	0	0
	合計		131	114	170	164	146	171	273	263	203	156	140	193	2,124
血管造影 検査	院内	頭頸部	9	8	13	11	14	8	8	11	13	9	4	10	118
		躯幹部	47	38	33	27	16	32	49	43	61	49	36	43	474
		四肢	8	7	6	7	3	4	8	8	12	7	7	9	86
		その他	0	0	0	0	0	0	0	0	0	0	0	0	0
		院外(紹介)	0	0	0	0	0	0	0	0	0	0	0	0	0
	合計	64	53	52	45	33	44	65	62	86	65	47	62	678	
骨密度測定(院内)		132	117	118	77	90	101	104	121	117	130	111	111	1,329	
一般撮影(院内)		3,475	3,277	3,503	3,196	2,611	2,556	3,248	3,443	3,503	3,728	3,101	3,809	39,450	

(※1) 心臓・脳血管・大動脈・マッピング・下肢動脈・骨・マンモグラフィー・その他

(※2) VSRAD・脳血管・頸動脈・MRCP・下肢動脈・大動脈・下肢静脈・その他

6-②. 生理検査件数

令和3年度		4月	5月	6月	7月	8月	9月	10月	11月	12月	1月	2月	3月	合計
超音波 (外来・入院)	腹部超音波	477	466	566	525	410	449	590	494	522	428	375	488	5,790
	心臓超音波	356	288	296	301	248	260	316	341	310	339	248	332	3,635
	体表超音波	398	349	385	431	251	270	362	404	420	283	250	309	4,112
	血管超音波	63	50	63	57	131	150	221	152	176	143	110	150	1,466
	合計	1,294	1,153	1,310	1,314	1,040	1,129	1,489	1,391	1,428	1,193	983	1,279	15,003
心電図 (外来・入院)	心電図	1,413	1,335	1,463	1,360	1,031	1,148	1,559	1,570	1,617	1,580	1,280	1,539	16,895
	負荷心電図	30	35	42	22	3	23	46	45	49	26	24	28	373
	ホルター心電図	31	18	21	18	15	23	37	34	33	21	20	34	305
	レッドミル検査	1	2	1	2	1	0	1	3	1	0	0	2	14
	合計	1,475	1,390	1,527	1,402	1,050	1,194	1,643	1,652	1,700	1,627	1,324	1,603	17,587
筋電図・神経伝達検査		134	70	112	115	54	95	71	101	71	67	55	112	1,057
肺機能検査		180	210	208	200	159	182	200	216	221	190	158	254	2,378
血圧脈波検査		123	111	128	114	102	159	147	145	157	108	94	107	1,495
脳波検査		28	23	16	22	22	10	20	12	25	15	19	22	234

6-③. 内視鏡検査件数

令和3年度		4月	5月	6月	7月	8月	9月	10月	11月	12月	1月	2月	3月	合計
上部消化管 内視鏡検査 (EGD) (外来・入院)	EGD	288	265	310	333	293	264	393	391	407	337	297	351	3,929
	止血術	15	15	22	14	20	8	56	16	19	15	13	19	232
	PEG	17	21	15	26	23	19	26	27	25	20	14	25	258
	EVL/EIS	1	0	0	0	0	0	1	0	1	0	0	0	3
	異物除去	2	2	3	0	0	0	5	2	2	4	4	3	27
	ESD	1	0	1	0	2	3	1	2	0	1	4	1	16
	ポリペク/EMR	0	0	2	2	0	1	1	0	0	0	0	1	7
	計	324	303	353	375	338	295	483	438	454	377	332	400	4,472
下部消化管 内視鏡検査 (CS) (外来・入院)	CS	150	129	139	139	136	119	186	156	145	125	113	141	1,678
	ポリペク/EMR	70	50	61	44	54	55	63	66	63	56	51	58	691
	止血術	8	8	1	2	1	1	2	1	1	5	0	3	33
	イレウス管挿入	0	0	0	2	1	0	1	0	0	2	0	0	6
	計	228	187	201	187	192	175	252	223	209	188	164	202	2,408
内視鏡的逆行性 膵胆管造影法 (ERCP) (外来・入院)	ERCP	20	16	31	19	12	25	28	18	26	25	26	22	268
	EST	9	3	10	4	3	8	10	10	11	8	9	11	96
	採石術/砕石術	11	2	18	11	4	9	11	11	16	15	11	15	134
	ステント挿入	11	12	16	11	10	19	22	10	18	14	15	10	168
	計	51	33	75	45	29	61	71	49	71	62	61	58	666
胆道ドレナージ(PTBGD) (外来・入院)	5	5	7	4	6	0	7	3	3	0	2	6	48	
気管支鏡(BF) (外来・入院)	1	0	2	0	1	1	1	0	0	1	0	1	8	

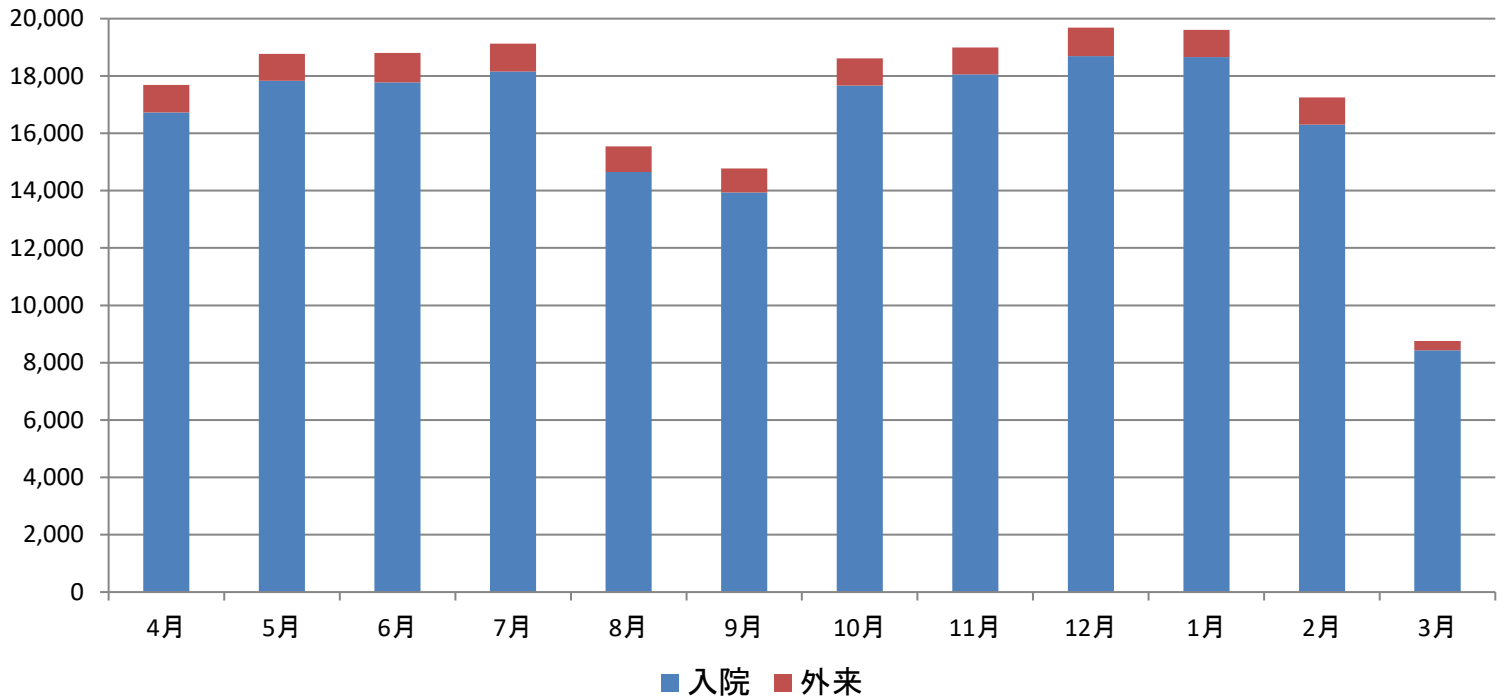
7. リハビリテーション

7-①リハビリテーション実施件数

【人】

患者数	4月	5月	6月	7月	8月	9月	10月	11月	12月	1月	2月	3月	合計
入院	16,733	17,836	17,777	18,160	14,650	13,936	17,664	18,061	18,687	18,663	16,303	8,429	196,899
外来	957	930	1,023	970	889	833	947	931	1,002	942	952	330	10,706
合計	17,690	18,766	18,800	19,130	15,539	14,769	18,611	18,992	19,689	19,605	17,255	8,759	207,605

令和3年度 リハビリテーション実施件数(月次)

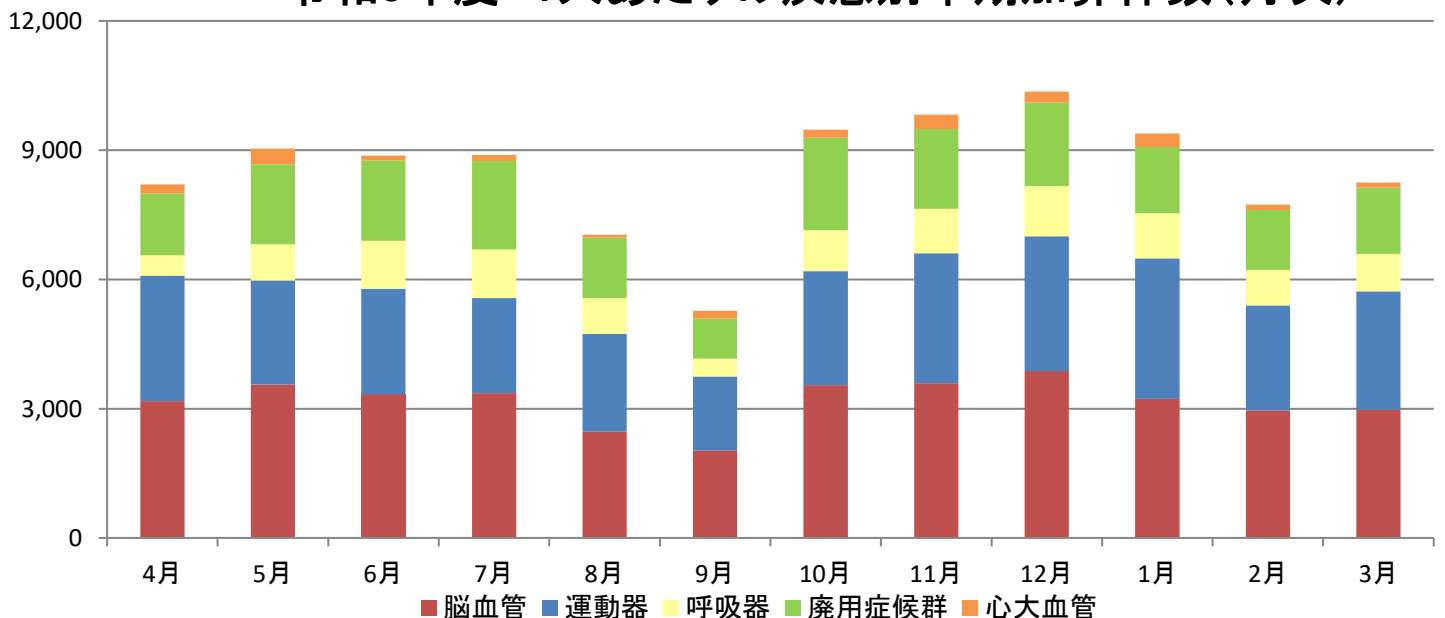


7-②疾患別早期加算件数

【算定数】

疾患別	4月	5月	6月	7月	8月	9月	10月	11月	12月	1月	2月	3月	合計
脳血管	3,173	3,561	3,334	3,363	2,471	2,034	3,546	3,593	3,877	3,225	2,957	2,973	38,107
運動器	2,911	2,416	2,448	2,203	2,263	1,714	2,645	3,013	3,121	3,265	2,437	2,753	31,189
呼吸器	480	836	1,117	1,128	835	416	948	1,038	1,171	1,047	828	864	10,708
廃用症候群	1,432	1,862	1,864	2,050	1,406	926	2,147	1,845	1,939	1,536	1,386	1,541	19,934
心大血管	207	362	112	141	63	184	190	339	248	312	131	115	2,404
合計	8,203	9,037	8,875	8,885	7,038	5,274	9,476	9,828	10,356	9,385	7,739	8,246	102,342

令和3年度 1人あたりの疾患別早期加算件数(月次)

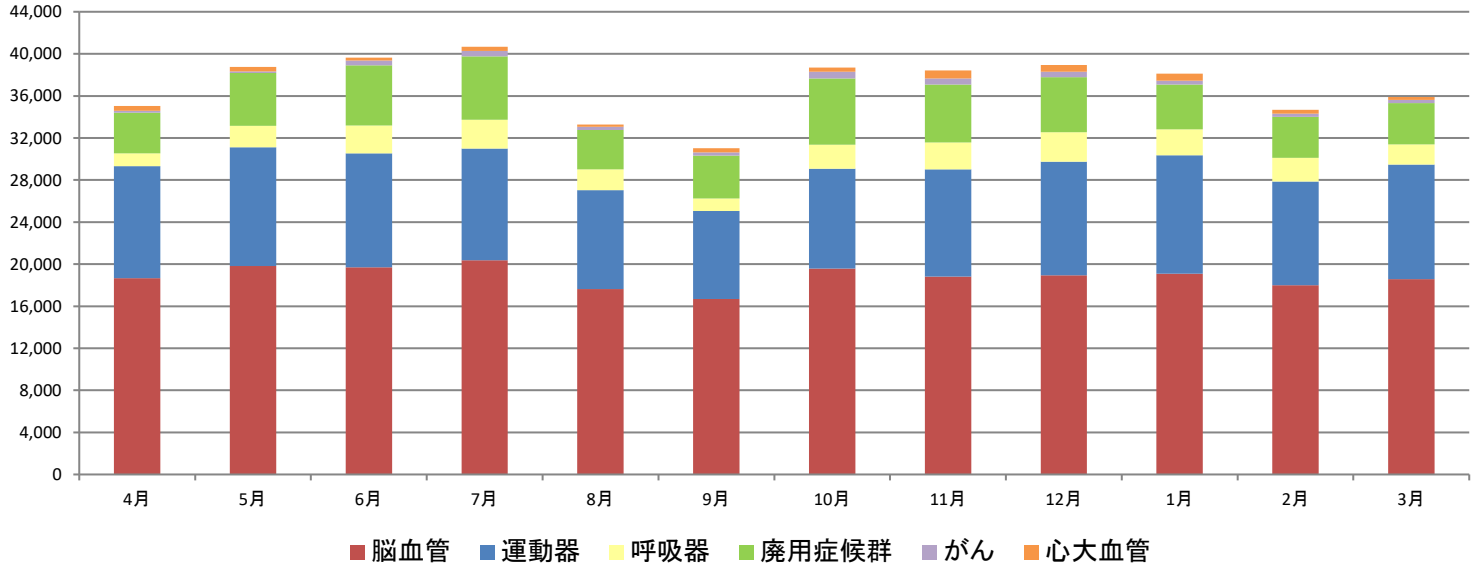


7-③疾患別単位数(PT・OT・STすべて)

【単位】※1単位=20分

疾患別	4月	5月	6月	7月	8月	9月	10月	11月	12月	1月	2月	3月	合計
脳血管	18,678	19,834	19,708	20,365	17,637	16,701	19,591	18,828	18,952	19,106	17,998	18,590	225,988
運動器	10,629	11,285	10,817	10,628	9,414	8,361	9,478	10,187	10,807	11,241	9,859	10,877	123,583
呼吸器	1,233	2,041	2,649	2,740	1,951	1,191	2,291	2,569	2,798	2,476	2,268	1,912	26,119
廃用症候群	3,849	5,011	5,748	6,013	3,749	4,075	6,309	5,498	5,213	4,259	3,894	3,951	57,569
がん	204	159	431	518	302	297	643	571	524	378	307	278	4,612
心大血管	461	417	285	414	232	385	394	761	658	649	343	280	5,279
合計	35,054	38,747	39,638	40,678	33,285	31,010	38,706	38,414	38,952	38,109	34,669	35,888	443,150

令和3年度 1人あたりの疾患別単位数(月次)

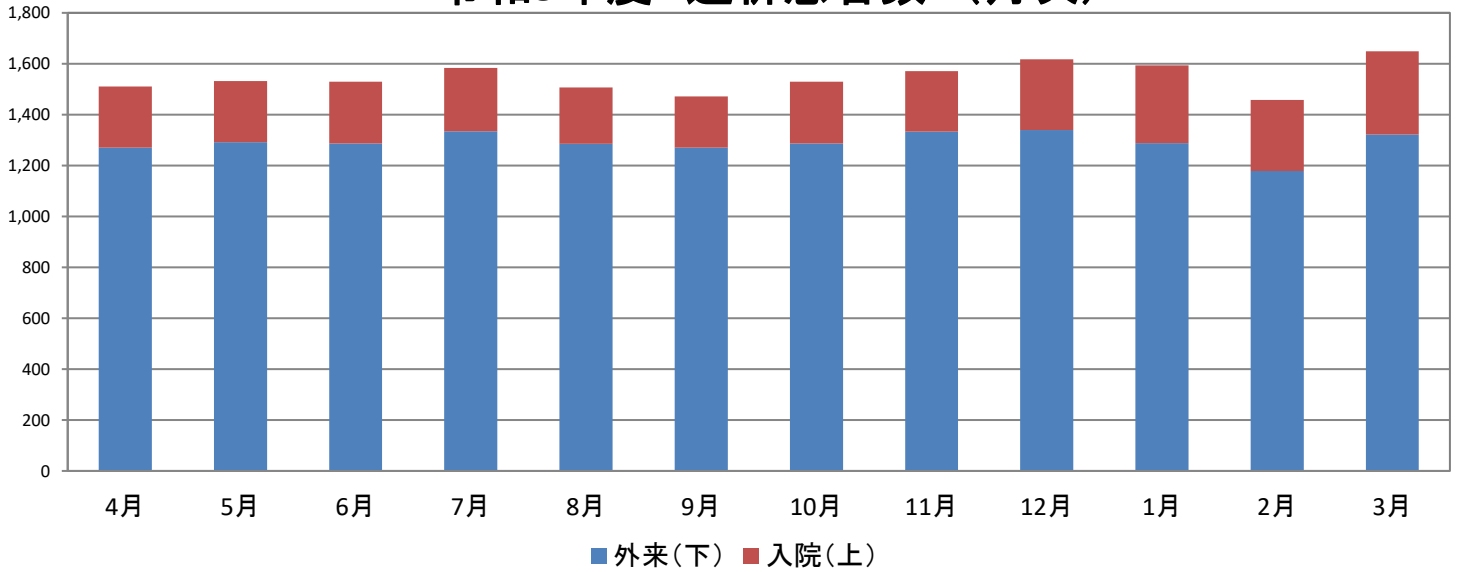


8. 透析

8-①. 透析患者数

令和3年度	4月	5月	6月	7月	8月	9月	10月	11月	12月	1月	2月	3月	合計	月平均
外来	1,271	1,292	1,287	1,335	1,286	1,270	1,287	1,333	1,339	1,288	1,178	1,322	15,488	1,291
入院	240	240	243	249	221	202	243	238	278	306	280	327	3,067	256
合計	1,511	1,532	1,530	1,584	1,507	1,472	1,530	1,571	1,617	1,594	1,458	1,649	18,555	1,546

令和3年度 透析患者数（月次）

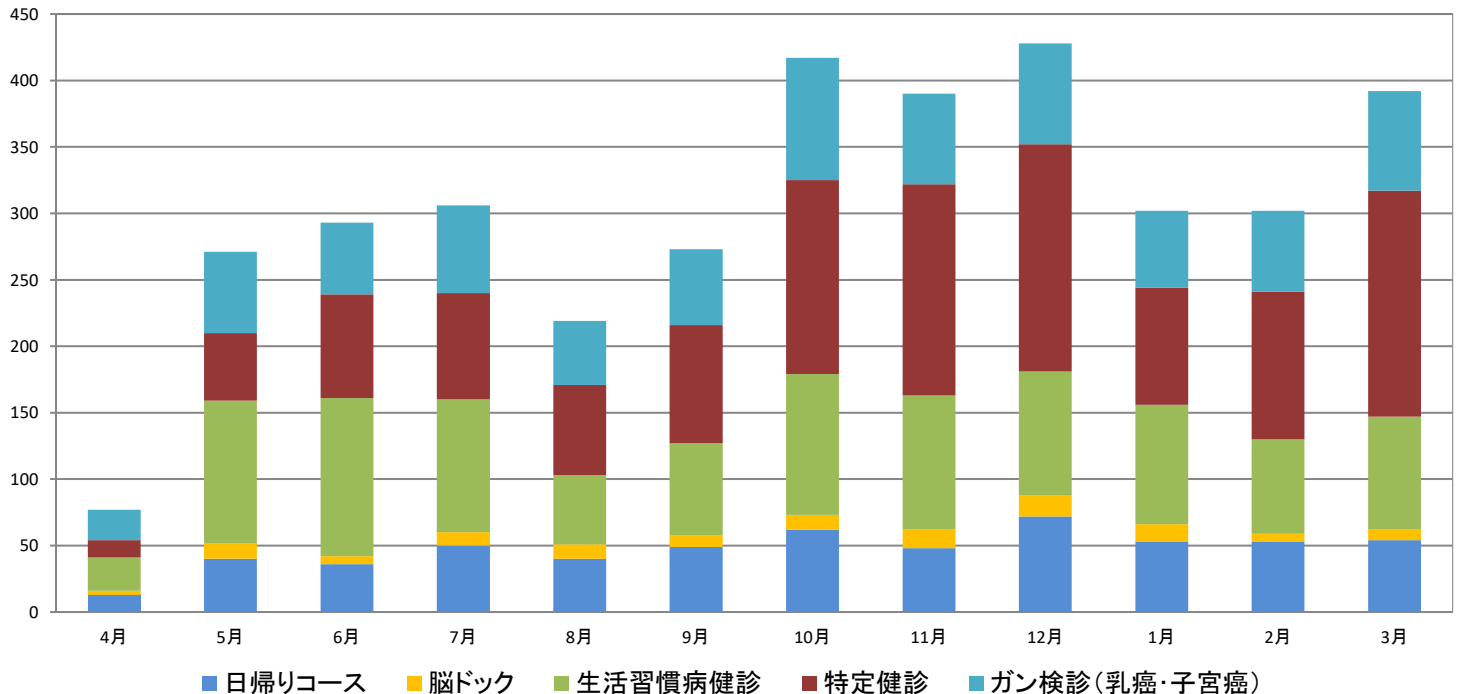


9. 検診

9-①. ドック受診者数

令和3年度	4月	5月	6月	7月	8月	9月	10月	11月	12月	1月	2月	3月	合計	月平均
日帰りコース	13	40	36	50	40	49	62	48	72	53	53	54	570	48
脳ドック	3	12	6	10	11	9	11	14	16	13	6	8	119	10
生活習慣病健診	25	107	119	100	52	69	106	101	93	90	71	85	1,018	85
特定健診	13	51	78	80	68	89	146	159	171	88	111	170	1,224	102
ガン検診(乳癌・子宮癌)	23	61	54	66	48	57	92	68	76	58	61	75	739	62
合計	77	271	293	306	219	273	417	390	428	302	302	392	3,670	306

令和3年度 ドック受診者数（月次）

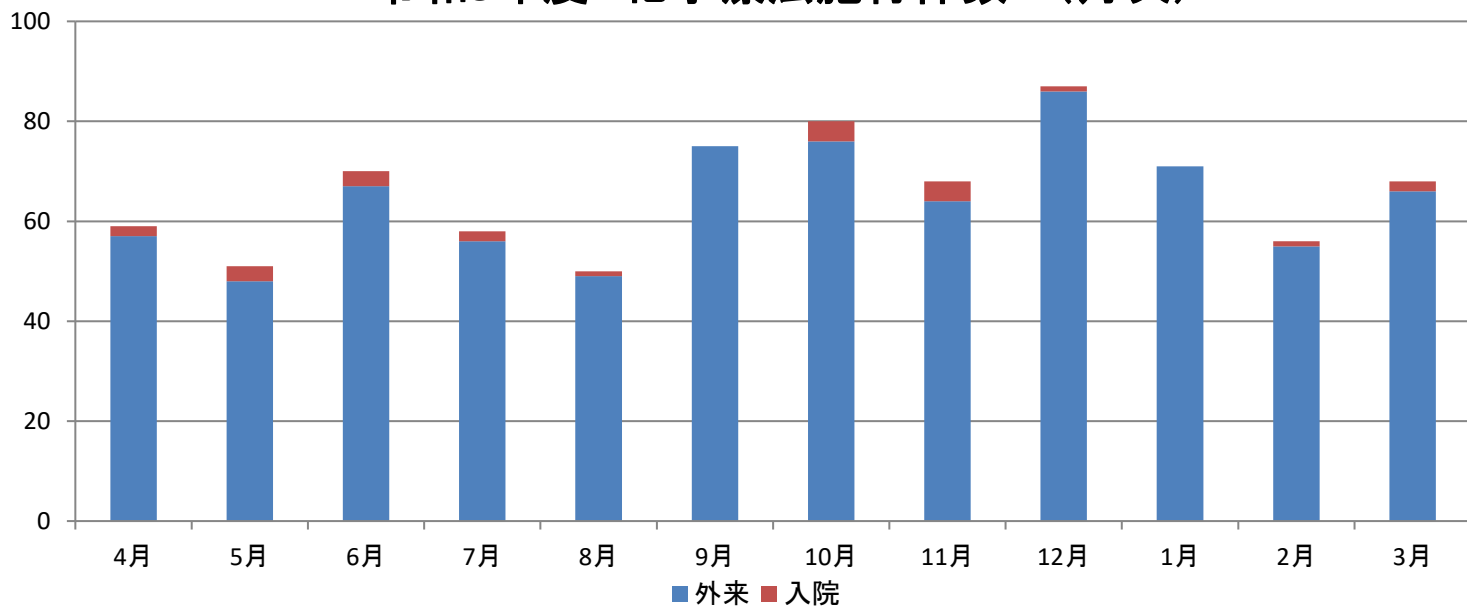


10. がん医療

10-①. 化学療法施行件数

令和3年度	4月	5月	6月	7月	8月	9月	10月	11月	12月	1月	2月	3月	合計
外来	57	48	67	56	49	75	76	64	86	71	55	66	770
入院	2	3	3	2	1	0	4	4	1	0	1	2	23
総計	59	51	70	58	50	75	80	68	87	71	56	68	793

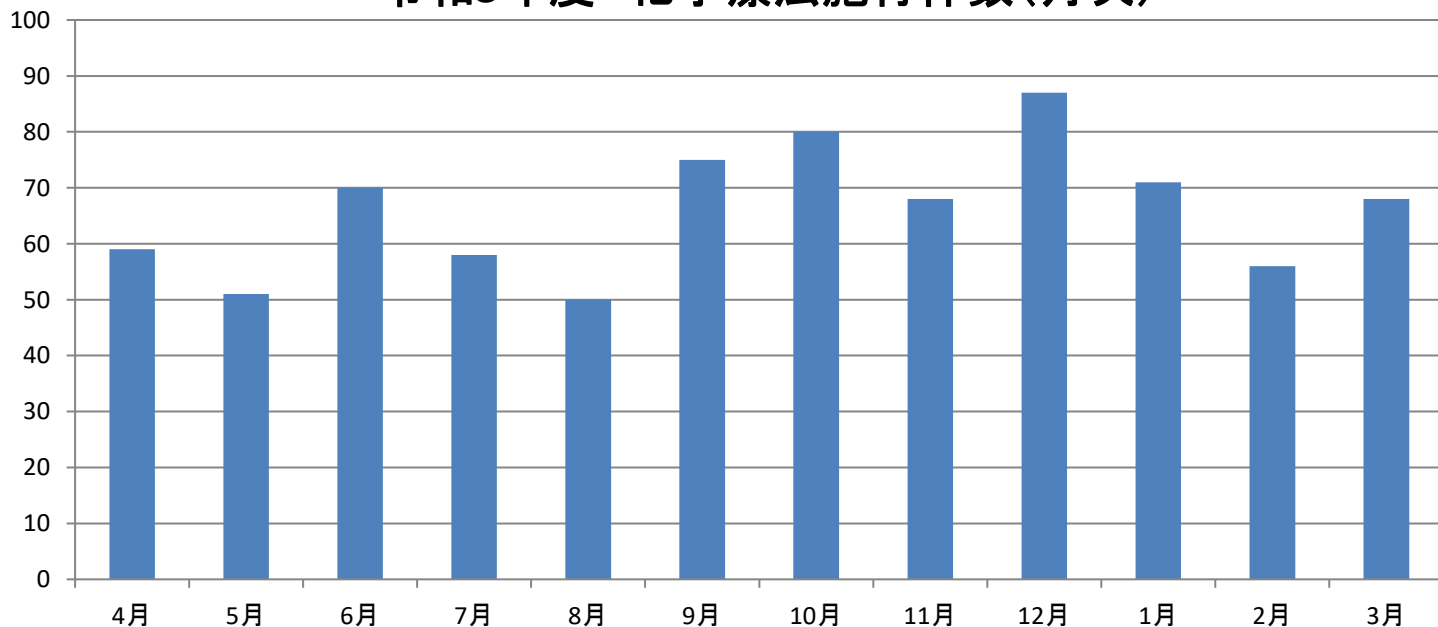
令和3年度 化学療法施行件数（月次）



10-②. 診療科別 化学療法施行件数

診療科名		4月	5月	6月	7月	8月	9月	10月	11月	12月	1月	2月	3月	合計
外科	外来	43	38	55	48	41	67	67	60	77	63	49	58	666
	入院	2	3	3	2	1	0	4	4	1	0	1	0	21
内科	外来	13	9	11	7	7	7	8	3	8	7	5	7	92
	入院	0	0	0	0	0	0	0	0	0	0	0	2	2
泌尿器科	外来	0	0	0	0	0	0	0	0	0	0	0	0	0
	入院	0	0	0	0	0	0	0	0	0	0	0	0	0
整形外科	外来	1	1	1	1	1	1	1	1	1	1	1	1	12
	入院	0	0	0	0	0	0	0	0	0	0	0	0	0
その他	外来	0	0	0	0	0	0	0	0	0	0	0	0	0
	入院	0	0	0	0	0	0	0	0	0	0	0	0	0
合計		59	51	70	58	50	75	80	68	87	71	56	68	793

令和3年度 化学療法施行件数(月次)



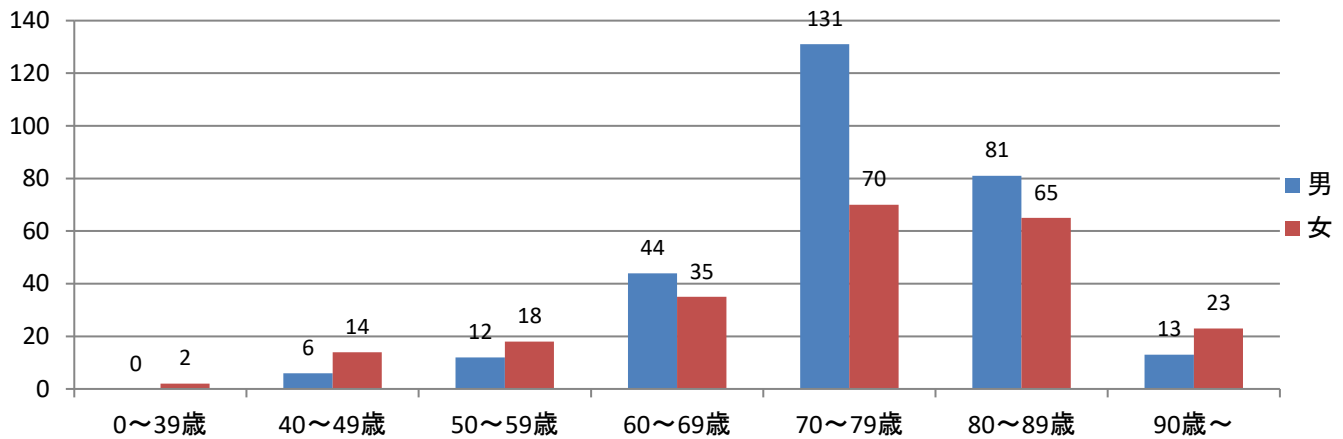
10-③. (a)全国がん登録件数(局在部位) (令和2年1月～令和2年12月分)

局在部位	女性	男性	総計
結腸・直腸	58	82	140
乳房	67	0	67
前立腺	0	66	66
胃	20	36	56
気管支・肺	12	20	32
膀胱	7	19	26
膵	10	14	24
皮膚	12	6	18
肝・肝内胆管	4	13	17
食道	1	6	7
小腸	2	4	6
胆のう	4	2	6
原発部位不明	3	3	6
子宮頸部・体部	6	0	6
胆道	3	2	5
腎	1	3	4
リンパ節	1	2	3
骨髄	1	2	3
髄膜	3	0	3
外陰(部)	2	0	2
腎盂	0	2	2
脊髄・脳神経・中枢神経系	2	0	2
尿管	1	1	2
脳	1	1	2
卵巣	2	0	2
大唾液腺	0	1	1
後腹膜・腹膜	1	0	1
喉頭	1	0	1
耳下腺	1	0	1
精巣<睾丸>	0	1	1
鼻腔・中耳	0	1	1
肛門・肛門管	1	0	1
総計	227	287	514

10-③. (b)年齢階層別（令和2年1月～令和2年12月）

年齢階層	男	女	総計
0～39歳	0	2	2
40～49歳	6	14	20
50～59歳	12	18	30
60～69歳	44	35	79
70～79歳	131	70	201
80～89歳	81	65	146
90歳～	13	23	36
総計	287	227	514

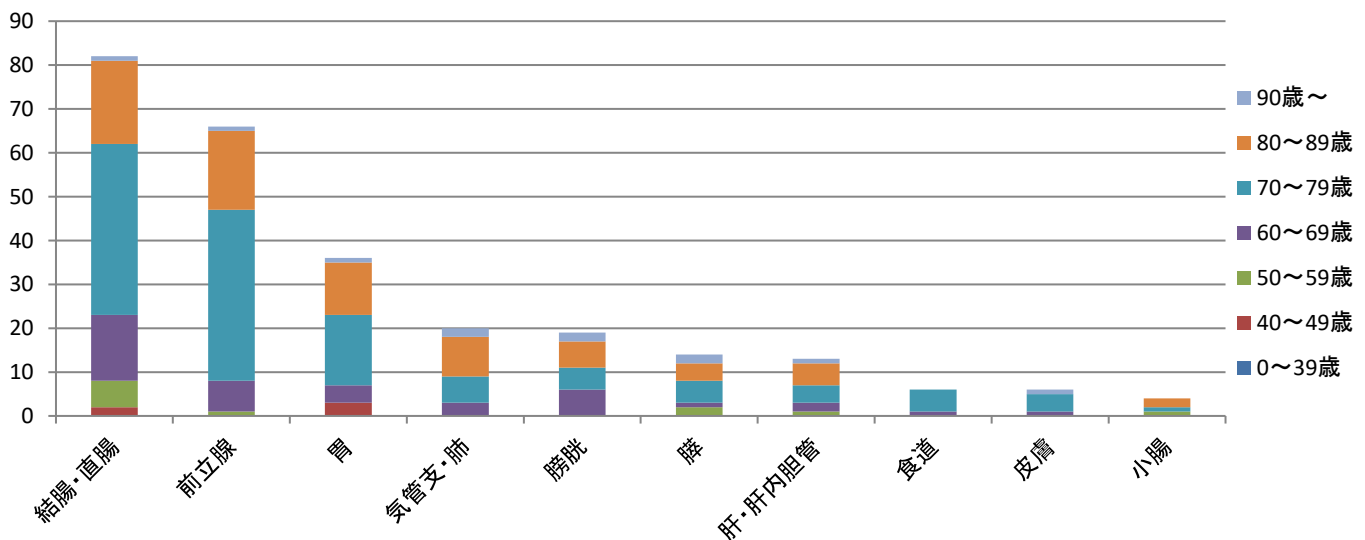
令和2年1月～令和2年12月 年齢階層別・性別件数



男性 年齢階層別・部位件数（令和2年1月～令和2年12月）

部位別	0～39歳	40～49歳	50～59歳	60～69歳	70～79歳	80～89歳	90歳～	総計
結腸・直腸	0	2	6	15	39	19	1	82
前立腺	0	0	1	7	39	18	1	66
胃	0	3	0	4	16	12	1	36
気管支・肺	0	0	0	3	6	9	2	20
膀胱	0	0	0	6	5	6	2	19
膝	0	0	2	1	5	4	2	14
肝・肝内胆管	0	0	1	2	4	5	1	13
食道	0	0	0	1	5	0	0	6
皮膚	0	0	0	1	4	0	1	6
小腸	0	0	1	0	1	2	0	4

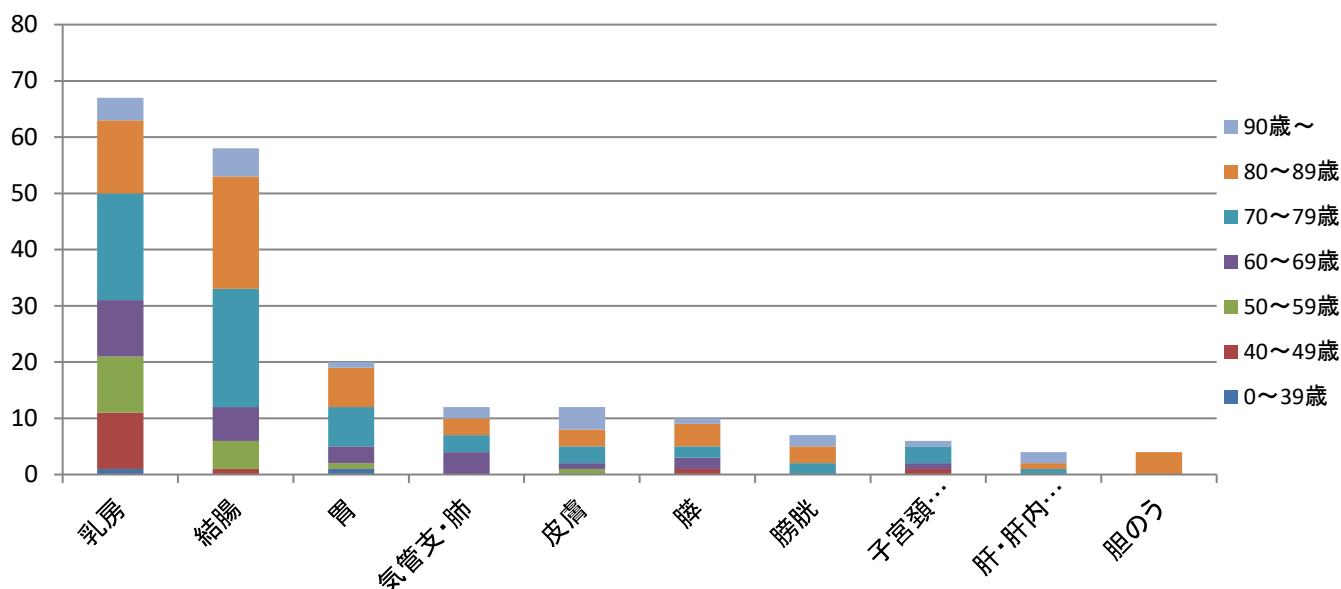
令和2年1月～令和2年12月 男性 年齢階層別・部位件数（上位10位）



女性 年齢階層別・部位件数（令和2年1月～令和2年12月分）

部位別	0～39歳	40～49歳	50～59歳	60～69歳	70～79歳	80～89歳	90歳～	総計
乳房	1	10	10	10	19	13	4	67
結腸	0	1	5	6	21	20	5	58
胃	1	0	1	3	7	7	1	20
気管支・肺	0	0	0	4	3	3	2	12
皮膚	0	0	1	1	3	3	4	12
膝	0	1	0	2	2	4	1	10
膀胱	0	0	0	0	2	3	2	7
子宮頸部・体部	0	1	0	1	3	0	1	6
肝・肝内胆管	0	0	0	0	1	1	2	4
胆のう	0	0	0	0	0	4	0	4

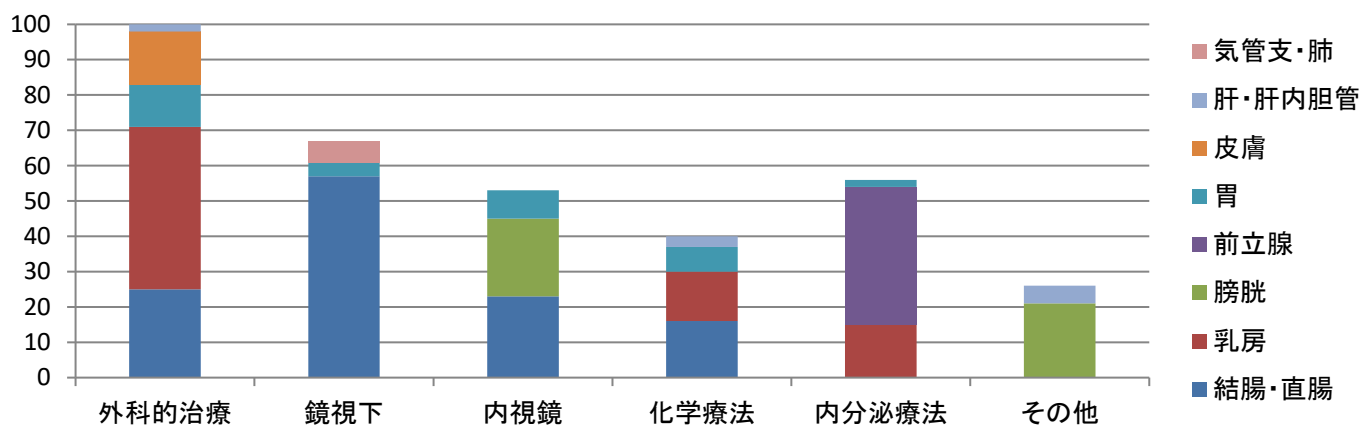
令和2年1月～令和2年12月 女性 年齢階層別・部位件数（上位10位）



10-③. (c)全国がん登録件数(部位別/治療別) (令和2年1月～令和2年12月)

局在部位	外科的治療	鏡視下	内視鏡	化学療法	内分泌療法	その他	総計
結腸・直腸	25	57	23	16	0	0	121
乳房	46	0	0	14	15	0	75
膀胱	0	0	22	0	0	21	43
前立腺	0	0	0	0	39	0	39
胃	12	4	8	7	2	0	33
皮膚	15	0	0	0	0	0	15
肝・肝内胆管	2	0	0	3	0	5	10
気管支・肺	0	6	0	0	0	0	6
総計	100	67	53	40	56	26	342

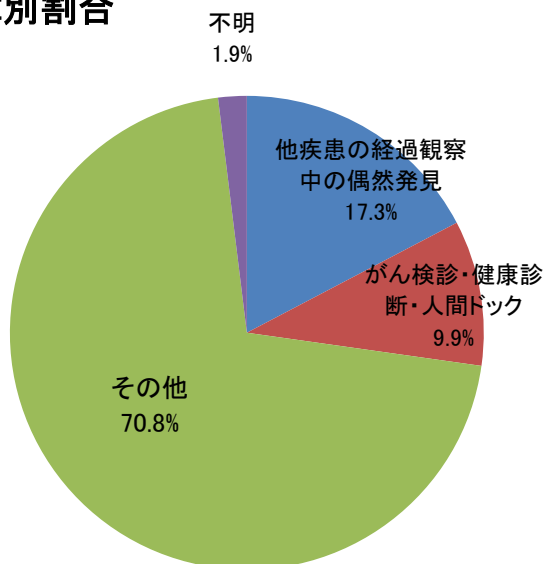
部位別・治療別件数(上位8位)



10-③. (d)全国がん登録件数(発見経緯)
(令和2年1月～令和2年12月分)

発見経緯	件数
他疾患の経過観察中の偶然発見	89
がん検診・健康診断・人間ドック	51
その他	364
不明	10
総計	514

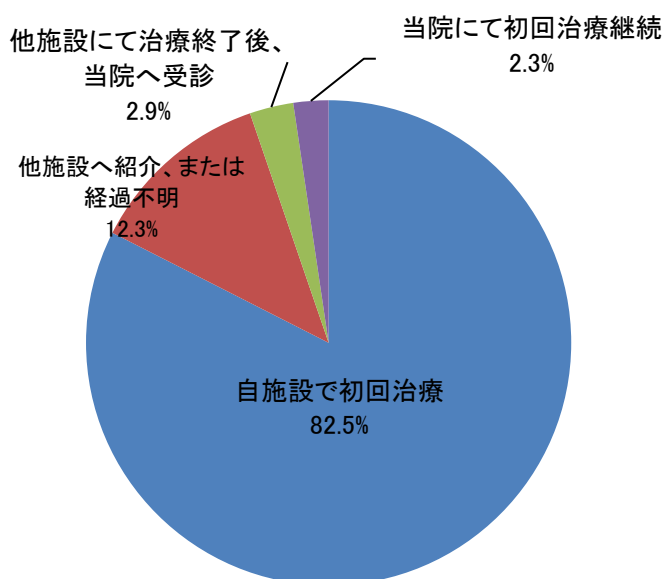
発見経緯別割合



10-③. (e)全国がん登録件数(治療方針)
(令和2年1月～令和2年12月分)

治療方針	件数
自施設で初回治療	424
他施設へ紹介、または経過不明	63
他施設にて治療終了後、当院へ受診	15
当院にて初回治療継続	12
総計	514

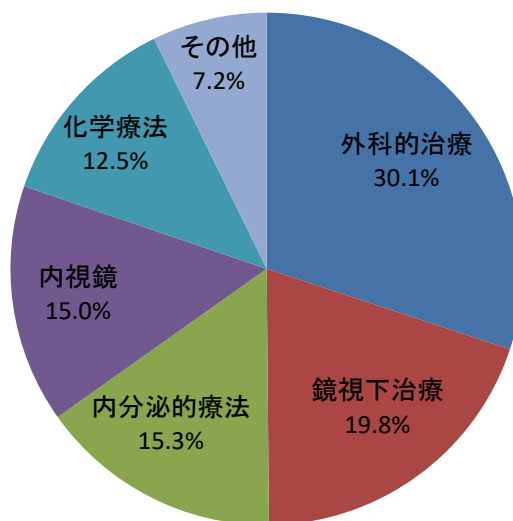
治療方針別割合



10-③. (f)全国がん登録件数(治療内容)
(令和2年1月～令和2年12月分)

治療内容	件数
外科的治療	108
鏡視下治療	71
内分泌的療法	55
内視鏡	54
化学療法	45
放射線治療	0
その他	26
総計	359

治療内容別割合

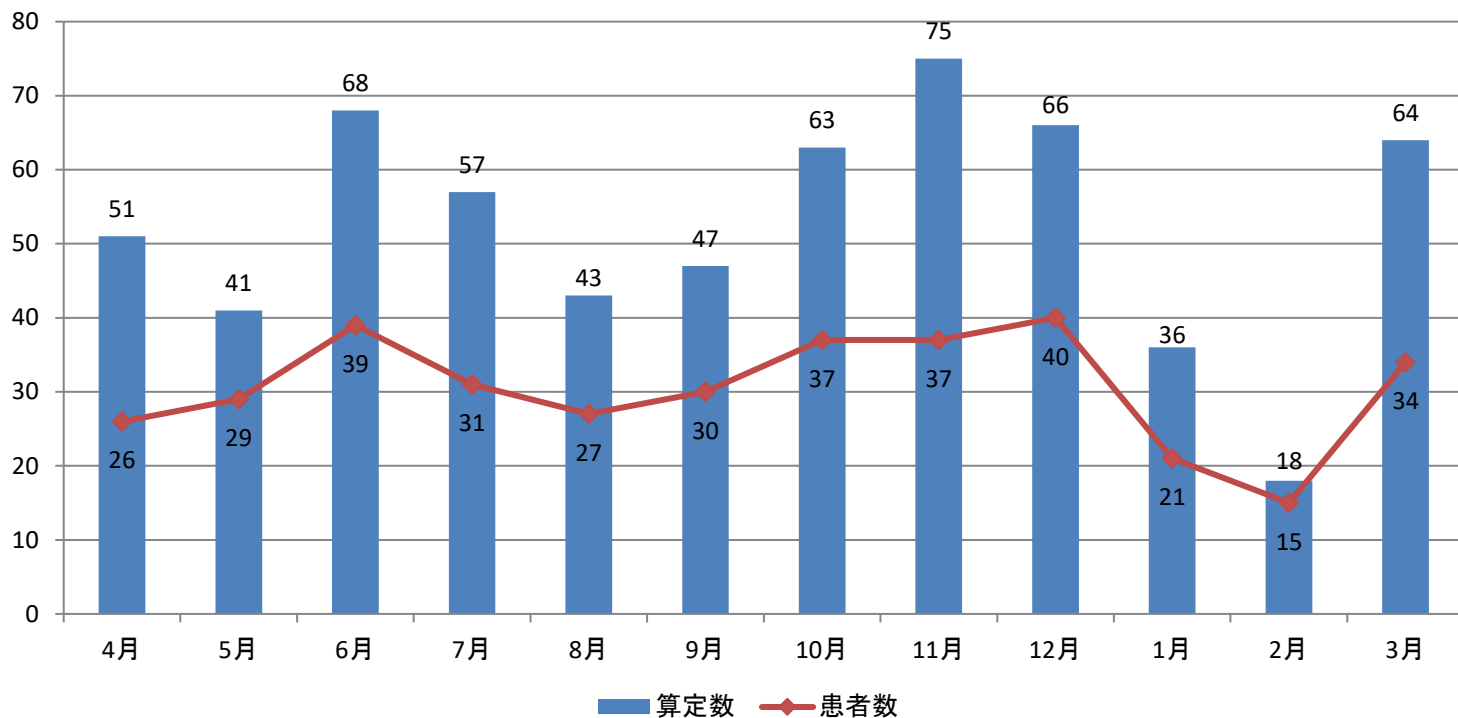


11. チーム医療

11-①. 栄養サポートチーム加算 算定件数

		4月	5月	6月	7月	8月	9月	10月	11月	12月	1月	2月	3月	合計
令和3年度	算定数	51	41	68	57	43	47	63	75	66	36	18	64	629
	患者数	26	29	39	31	27	30	37	37	40	21	15	34	366

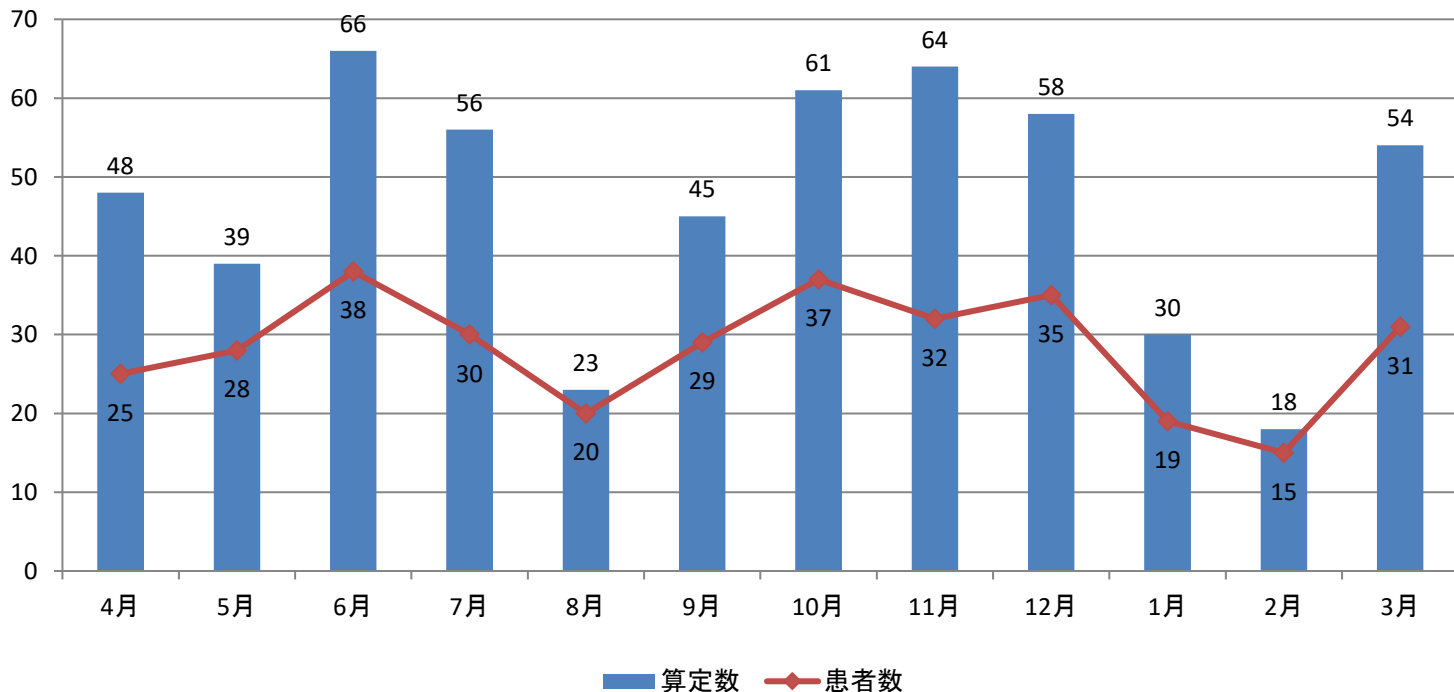
令和3年度 栄養サポートチーム加算 算定件数(月次)



11-②. 歯科医師連携加算 算定件数

		4月	5月	6月	7月	8月	9月	10月	11月	12月	1月	2月	3月	合計
令和3年度	算定数	48	39	66	56	23	45	61	64	58	30	18	54	562
	患者数	25	28	38	30	20	29	37	32	35	19	15	31	339

令和3年度 歯科医師連携加算 算定件数(月次)



12. 診療の標準化

12-①. クリニカルパス適用症例数

令和3年度		4月	5月	6月	7月	8月	9月	10月	11月	12月	1月	2月	3月	合計	
共通	カンジダ菌血症治療	-	-	-	-	-	-	-	-	-	5	0	0	5	
	黄色ブドウ球菌菌血症治療	-	-	-	-	-	-	-	-	-	1	0	0	1	
内科	大腸内視鏡検査	152	129	143	146	132	121	175	161	138	127	115	145	1,684	
	胃瘻造設	5	6	2	6	4	7	7	4	3	5	3	3	55	
	胃瘻交換術	1	3	2	4	2	0	2	1	0	1	1	3	20	
	内視鏡的逆行性胆管膵管造影	8	5	9	8	6	6	13	11	4	11	12	6	99	
	気管支鏡検査	1	0	0	0	0	0	0	0	0	0	0	0	1	
	糖尿病教育入院	2	2	3	3	2	0	0	1	0	0	0	0	13	
	経皮的シャント拡張術	4	3	4	3	1	1	1	5	3	2	4	1	32	
	睡眠時無呼吸症候群	4	3	4	3	4	4	4	5	3	2	4	1	41	
	大量グロブリン療法	0	0	0	0	0	0	0	0	0	0	0	0	0	
	エンドキサンパルス療法	0	0	1	3	0	0	0	0	0	0	0	0	1	5
	腎生検	-	-	-	-	-	-	-	-	-	-	-	0	0	0
	手術室	内シャント造設術(内科)	1	3	3	1	1	3	2	0	0	2	2	1	19
カフ型カテーテル留置術(内科)		0	0	0	1	1	0	0	0	0	0	0	0	2	
内視鏡的胃,十二指腸ポリープ・粘膜切除術(内科)		-	-	-	-	-	-	-	-	-	-	-	0	0	
循環器	心臓カテーテル検査	12	6	3	4	4	6	8	3	14	5	3	5	73	
	EPS/アブレーション治療	6	6	8	11	6	8	10	9	9	6	5	7	91	
	ペースメーカー植込み術	0	0	0	0	0	0	0	0	0	0	0	0	0	
	経食道エコー	0	0	0	0	0	0	0	0	0	0	0	0	0	
	経皮的血管形成術/下肢造影検査	0	0	0	0	0	0	1	0	0	0	0	0	1	
緊急心臓カテーテル(外来用)	4	0	3	2	0	0	3	2	3	3	2	0	22		
小児科	病児短期入院	0	0	0	0	0	0	0	0	0	0	0	0	0	
	川崎病	1	2	1	2	3	2	2	1	1	1	1	0	1	
	胃腸炎(小児科)	1	0	0	1	0	0	1	0	0	1	0	0	4	
	小児上肢手術(緊急用)	1	3	1	1	2	0	0	2	1	0	1	2	14	
	小児整形手術	4	2	4	4	8	6	5	6	3	2	0	6	16	
	蜂窩織炎(小児科)	-	-	0	0	0	0	0	0	0	0	0	0	0	
	尿路感染症(小児科)	-	-	0	0	0	0	0	0	0	0	0	0	0	
	周期性嘔吐症	0	1	0	0	0	1	0	0	0	1	0	0	3	
	前十字靭帯再建術(小児科)	-	-	-	-	-	0	0	0	0	0	0	0	0	
外科	腹腔鏡下胆嚢摘出術	3	4	9	7	3	7	5	3	5	4	2	3	55	
	左・右鼠径ヘルニア	6	8	5	9	5	3	9	5	8	5	6	8	77	
	内・外痔核	2	1	2	1	1	0	1	1	3	2	1	2	17	
	大腸切除術	2	2	6	2	7	8	4	5	5	4	11	6	62	
	胃癌・胃切除	0	1	3	0	0	1	1	0	1	3	2	1	13	
	虫垂炎	2	5	2	7	5	7	5	6	7	3	4	7	60	
	胸腔鏡下肺部分切除術	0	0	0	0	0	0	0	0	0	0	0	0	0	
	肝部分切除	0	0	0	0	0	0	0	0	0	0	0	0	0	
	乳房切除術	9	6	3	8	8	8	9	7	10	7	7	6	88	
	センチネルリンパ節生検	0	0	1	1	0	0	0	0	0	0	0	0	2	
	中心静脈埋込型カテーテル	0	2	2	0	0	0	1	2	0	0	0	2	9	

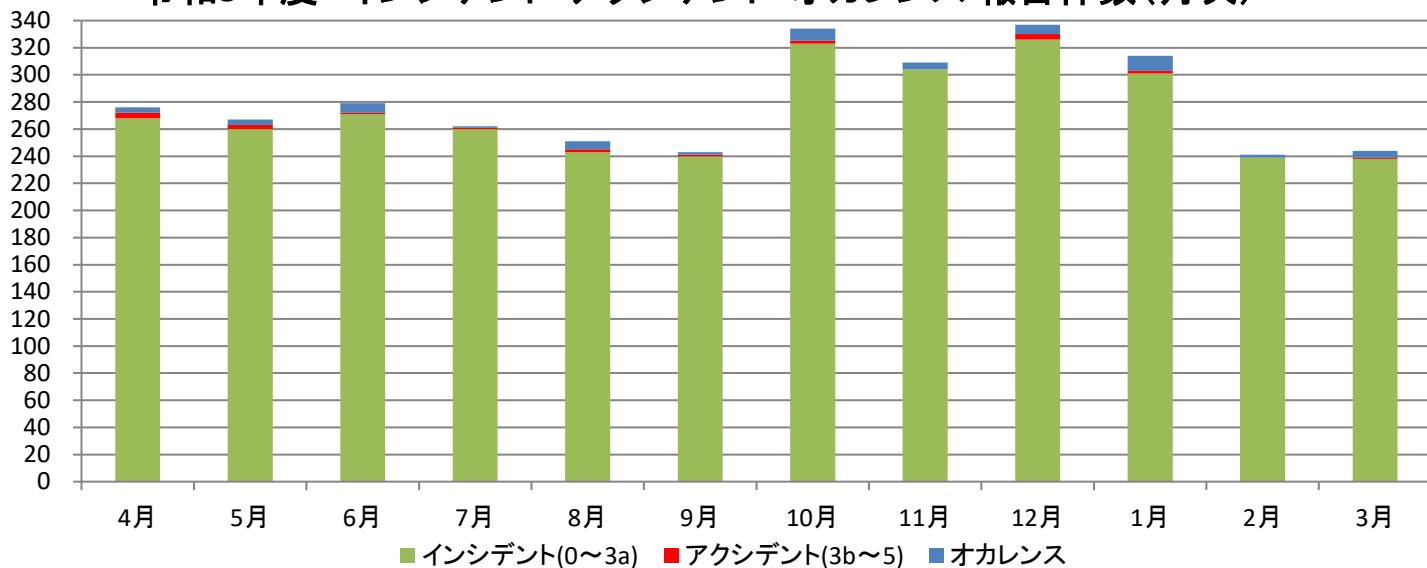
令和3年度		4月	5月	6月	7月	8月	9月	10月	11月	12月	1月	2月	3月	合計	
外科	腹腔鏡下卵巣腫瘍摘出術・附属器切除術	1	0	0	1	0	0	0	0	0	0	0	0	2	
	腹腔鏡下子宮全摘出術・附属器切除術	0	0	0	0	0	0	0	0	0	0	0	0	0	
	手術室	鼠径ヘルニア前方到達法(外科)	-	-	-	-	-	-	-	-	0	0	0	0	0
		センチネルリンパ節生検(乳腺外科)	0	0	1	1	0	0	0	0	0	0	0	0	2
		中心静脈埋込型カテーテル	0	2	2	1	0	0	0	14	0	0	1	1	21
		肛門手術(外科)	-	-	-	-	-	-	-	-	-	-	-	3	3
整形外科	上肢／鎖骨(観血的整復固定・抜釘)術	18	12	10	8	12	15	15	14	10	26	13	19	172	
	下肢(観血的整復固定・抜釘)術	2	0	1	0	1	3	4	3	5	1	1	2	23	
	脊髄造影(ミエ口)	0	0	0	0	0	0	0	0	0	0	0	0	0	
	大腿骨頸部骨折・転子部骨折 (外来～緊急入院)	-	-	-	-	-	-	-	-	-	-	3	5	8	
	手術室	腱鞘切開術	0	0	0	0	0	0	0	0	0	0	0	0	0
形成外科	眼瞼下垂症	0	0	0	1	0	0	0	0	0	1	0	0	2	
	乳房再建術	-	-	-	-	-	-	-	0	1	0	0	1	2	
	手術室	眼瞼下垂手術	1	2	1	2	1	0	1	2	2	3	0	1	16
		腫瘍摘出術	2	0	1	1	0	0	2	0	1	0	2	1	10
		鼻骨骨折徒手整復術(形成外科)	-	-	-	-	-	-	-	-	-	-	1	0	1
血管外科	下肢静脈瘤	6	10	11	6	6	9	8	9	6	11	4	7	93	
	手術室	下肢静脈瘤血管内焼灼術・塞栓術	7	10	11	8	7	9	12						64
		下肢静脈瘤血管内塞栓術	-	-	-	-	-	-	0	5	5	3	1	4	18
		下肢静脈瘤血管内焼灼術	-	-	-	-	-	-	-	0	7	9	12	5	6
脳神経外科	脳血管造影	4	6	10	7	8	6	3	6	7	8	3	5	73	
	慢性硬膜下血腫	5	4	8	6	4	2	4	2	4	13	5	9	66	
	水頭症	0	0	0	0	0	0	0	0	0	0	0	0	0	
	tPA(超急性期血栓溶解療法) (救急外来～ICU)	1	1	0	0	0	0	3	1	0	1	0	0	7	
	手術室	慢性硬膜下血腫	0	0	1	0	0	0	0	0	0	0	0	1	
泌尿器科	前立腺生検	5	11	7	7	6	4	5	8	8	7	4	12	84	
	手術室	前立腺針生検法	5	10	9	9	6	4	5	10	7	8	4	12	89
		経尿道的尿管ステント留置術	0	0	2	1	0	0	0	2	0	0	1	2	8
眼科	白内障(1泊2日)	3	7	11	9	6	11	8	17	6	3	6	4	91	
	白内障(2泊3日)	16	17	22	7	6	17	25	8	32	29	20	46	245	
	白内障(日帰り)	4	4	4	1	0	0	2	3	4	4	0	1	27	
	手術室	白内障	33	32	39	32	23	22	45	40	48	49	37	55	455
		翼状片	0	0	0	0	0	0	0	0	0	0	0	0	0
		睫毛内反症	0	0	0	0	0	0	0	0	0	0	0	0	0
耳鼻科	慢性扁桃腺炎	0	0	1	0	0	0	1	0	0	1	1	0	4	
	慢性副鼻腔炎	0	1	1	0	0	0	0	2	0	0	0	0	4	
	鼻中隔弯曲症	0	0	0	0	0	0	0	0	0	0	0	0	0	
	顔面神経麻痺	5	3	0	3	1	1	4	3	2	0	0	1	23	
	突発性難聴	2	0	2	2	0	0	0	1	1	1	1	2	12	
	手術室	アデノイド切除・扁桃摘出(耳鼻科)	0	0	1	0	0	0	0	0	0	0	0	1	
合計		351	335	380	351	292	302	416	390	377	375	306	414	4,289	

13. 医療安全

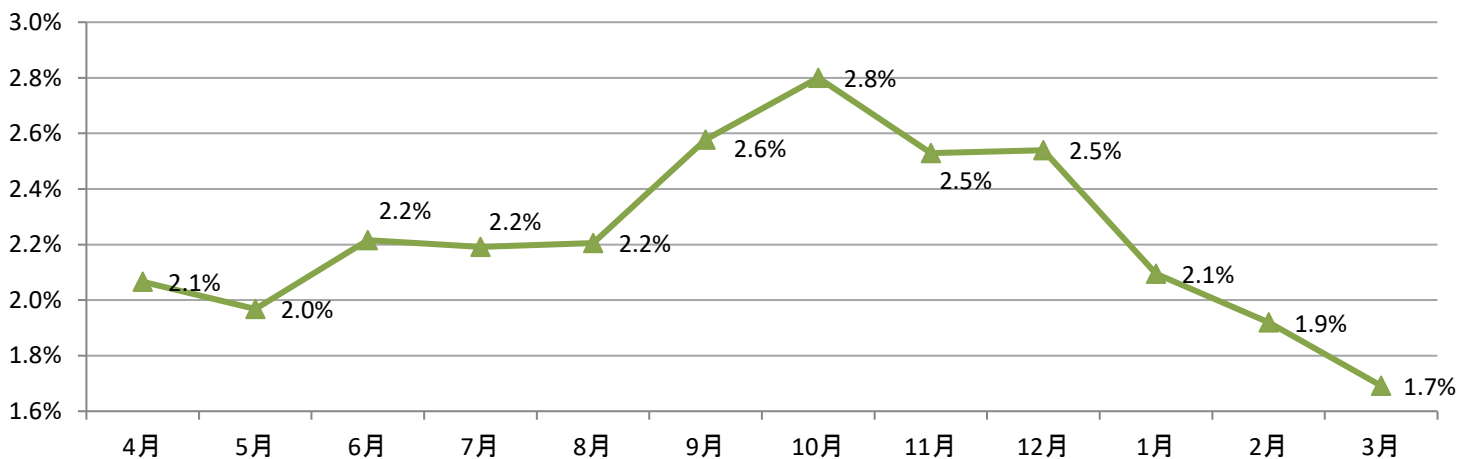
13-①. インシデント・アクシデント・オカレンス報告件数

令和3年度		4月	5月	6月	7月	8月	9月	10月	11月	12月	1月	2月	3月
在院延べ患者数		12,971	13,214	12,234	11,863	11,021	9,312	11,536	12,021	12,836	14,370	12,452	14,071
報告 件数	インシデント(0~3a)	268	260	271	260	243	240	323	304	326	301	239	238
	アクシデント(3b~5)	4	3	1	1	2	1	2	0	4	2	0	1
	オカレンス	4	4	7	1	6	2	9	5	7	11	2	5
発生 報告率	インシデント(0~3a)	2.1%	2.0%	2.2%	2.2%	2.2%	2.6%	2.8%	2.5%	2.5%	2.1%	1.9%	1.7%
	アクシデント(3b~5)	0.031%	0.023%	0.008%	0.008%	0.018%	0.011%	0.017%	0.000%	0.031%	0.014%	0.000%	0.007%

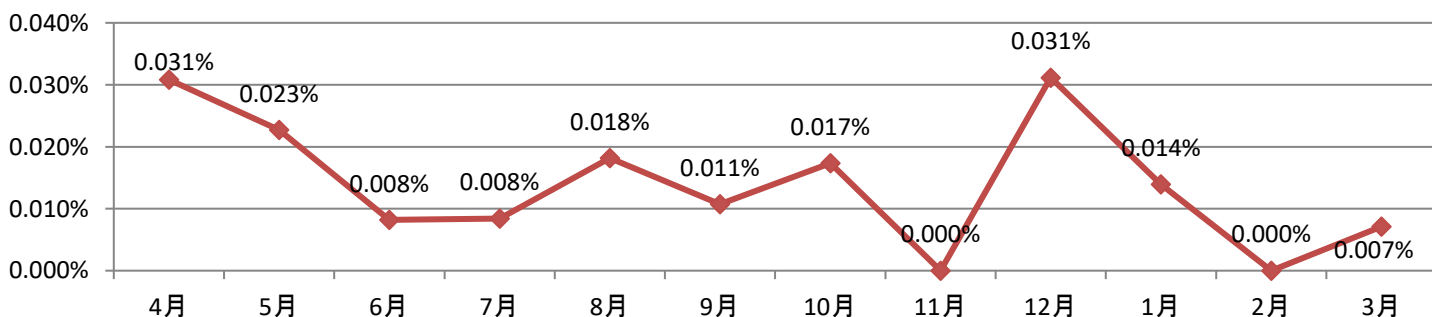
令和3年度 インシデント・アクシデント・オカレンス 報告件数(月次)



令和3年度 インシデント(0~3a)発生報告率(月次)



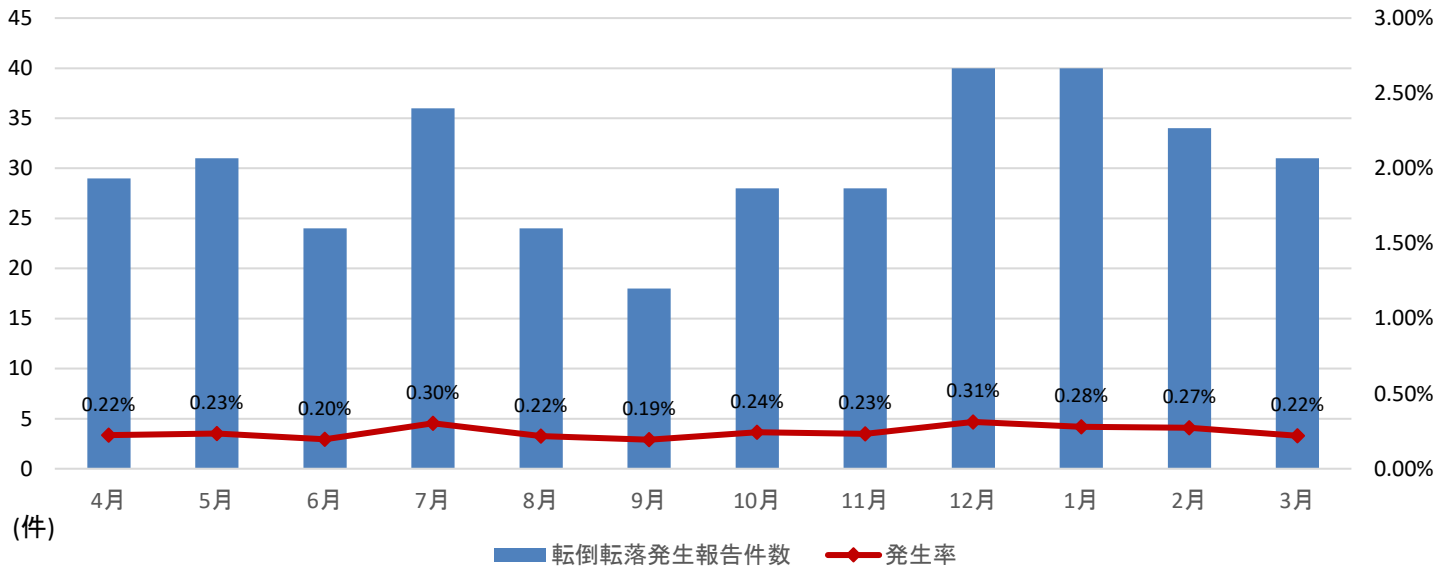
令和3年度 オカレンスを除くアクシデント(3b~5)発生報告率(月次)



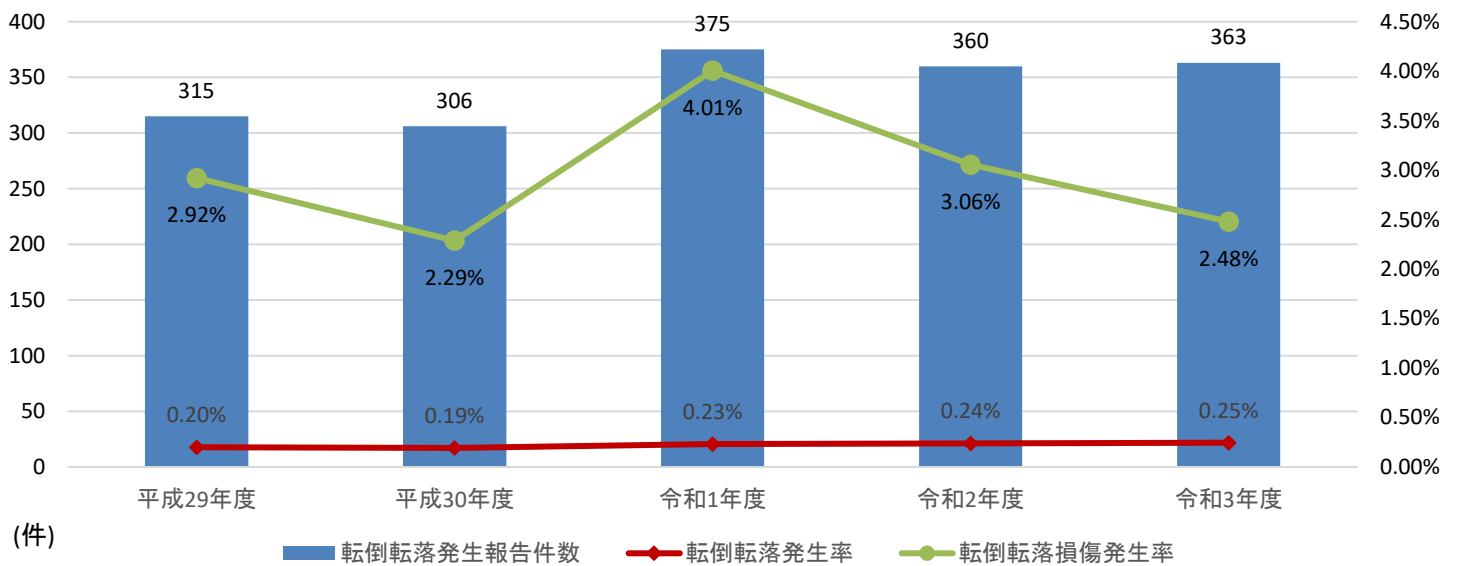
13-③. 転倒転落発生率

令和3年度		4月	5月	6月	7月	8月	9月	10月	11月	12月	1月	2月	3月
在院延べ患者数		12,971	13,214	12,234	11,863	11,021	9,312	11,536	12,021	12,836	14,370	12,452	14,071
転倒転落発生報告件数		29	31	24	36	24	18	28	28	40	40	34	31
発生率		0.22%	0.23%	0.20%	0.30%	0.22%	0.19%	0.24%	0.23%	0.31%	0.28%	0.27%	0.22%
損傷報告件数(3b以上)		1	1	0	0	1	1	2	0	2	1	0	0
転倒転落損傷発生率		3.45%	3.23%	0.0%	0.0%	4.17%	5.56%	7.14%	0.0%	5.00%	2.50%	0.0%	0.0%

令和3年 転倒転落発生報告件数・発生率(月次)



転倒転落発生報告推移(年次)



14. 臨床研修

14-①. 初期臨床研修医の採用実績

		令和3年度
初期臨床研修医の採用人数	マッチング人数	6名
	合計採用人数	6名
マッチング率		100%
採用率		100%

14-②. 臨床研修指導医数

		令和3年度
研修医1人あたりの指導医数	研修医数	12名
	指導医数	31名
1人あたりの指導医数		2.58名