

「プラザイムスは、患者さま、ご家族のみなさまに院内や IMS グループの医療活動、病気に関する情報をお伝えするコミュニケーションペーパーです。」

平成 29 年 5 月より当院 脳神経外科で脳血管内治療が再開されました！

## 脳神経外科 脳血管内治療のご紹介



脳血管内治療とは、脳血管撮影室で血管撮影装置やカテーテル（細い管）を使用し、頭頸部・頭蓋内・脊椎・脊髄の血管性病変、腫瘍性病変を治療することです。原則として、全身麻酔下で行います。体になるべく傷をつけない治療方法で、従来の治療法が適さない方にも治療の機会が得られるようになりました。入院期間は、治療前 1 日、治療後 1 週間程度を見込んでいます。治療後は、外来で定期的に術後経過を診させていただきます。

今後、以下のような病気により適応のある患者様には積極的に脳血管内治療を選択肢の 1 つとして取り入れます。

頸動脈狭窄症：頸動脈の細くなった部分で血液の流れが悪くなり、

小さな血液の塊ができて末梢の血管に詰まったりする状態

脳動脈瘤：脳の血管（動脈）の一部が膨らんで弱くなっている状態

急性期脳梗塞：脳の血管に塊ができ、詰まり始めている状態

**外来受診時には紹介状をお持ちください。**

脳ドックなどで病気を指摘されたら脳神経外科外来にご相談ください。外来で行える頭部 MRI や頸動脈エコー、頭部 CT などの検査で再度病変を評価して、このまま外来で自然経過をみた方が良いのか、何らかの治療を勧めた方がよいのか検討いたします。異常を指摘されたすべての病変が外科的治療の対象ではありません。そのため、手術が良いか、脳血管内治療の方が良いのか病変の状況によっておすすめすべき治療法は異なります。

脳血管内治療をご希望された方には、外来で行う検査に加えて脳血管撮影を行うため 2 泊 3 日の検査入院をお勧めしています。精密検査後に、治療の適応、治療の方法などについて詳しいお話をします。

**脳卒中を疑う症状に陥ったら…？**

半身麻痺  言葉が出ない  突然の激しい頭痛

このような脳卒中の発症を疑う症状を呈したときにはすぐに病院に受診してください。

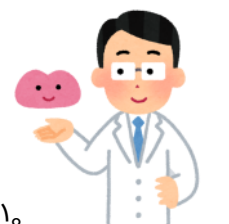
また、救急車を要請することをためらわないでください。

横浜旭中央総合病院では、24 時間、365 日いつでも脳卒中患者様に対応できるようにしています。その時に提供できる最良の治療をめざして、努力しております。

**病気が心配な方は…**

まずは脳ドックの受診をおすすめしています。

当院では平日に加え、土曜（午前）・日曜も脳ドックを行っています。詳細は最終ページをご覧ください。



## 日曜脳ドックのご案内

日程：11月26日(日)受付時間：9時～12時20分

※検査時間は30分程度 ※予約制

各日限定  
6名様



基本脳ドックコース	無症候の脳梗塞や、未破裂脳動脈瘤などの血管疾患を診断することができます。
検査内容	脳MRI・脳MRA・測定（身長/体重/血圧）・問診
費用	27,000円（税込）

申し込み・受付	特定健診室またはお電話、当院ホームページにてご予約ください。 予約された方には、受診に際しての説明書および、問診票などをお渡します。
---------	---

※平日・土曜脳ドック（毎週午前中実施）も是非ご利用ください

予約窓口：横浜旭中央総合病院

【健康管理部 人間ドック係】

045-923-1159 [直通]

インターネットによるご予約も承っております。

人間ドック・各種健診

ホームページからの予約で T-POINT が貯まります！

ご予約可能な検査コースや空き状況確認が行えます。



## 日曜日に

## 乳がんドックが受けられます！

限定  
6名様

日程：12月10日(日)

受付時間：9:00～11:00

検査内容：マンモグラフィー(2方向)

乳腺エコー

検査は女性技師が対応致します。

費用：11,880円(税込) ※完全予約制

\*お申込み\*

窓口またはお電話、当院ホームページにてご予約ください。

健康管理部人間ドック

045-923-1159(直通)



# 3月3日と8月7日は何の日？

3月3日は「耳の日」で、8月7日は「鼻の日」です。どちらも日本耳鼻咽喉科学会の提案により制定されました。「耳の日」は、難聴と言語障害をもつ方への社会福祉への願いが込められているそうです。「鼻の日」は、制定された昭和30年代当時は副鼻腔炎（蓄膿症）の方が多く、社会生活や学業に大きな影響を与えていたので、早期発見、早期治療を勧めるために「鼻の日」が提案されたそうです。

## 「聞こえ」、気にしていますか？

「聞こえ」はコミュニケーションツールとしてとても大切なものですが、どなたにも起こる加齢性難聴は、35～40歳ごろから始まります。その他にも突発性難聴など病気としておこる難聴の原因はいくつかあります。また生まれつき聞こえにくい、先天性難聴は出生 1/1000 人と意外に頻度が高いのです。

生まれた時（新生児聴覚スクリーニング）、学校の健診、職場健診、高齢者健診とすべての年代に健診がありますので、積極的に受けてください。もし健診で精密検査を受けるように指摘された場合には早めに病院で検査を受けて対策について相談してください。

近年、難聴がある方はない方と比べては認知症になりやすいことがすでに知られています。また糖尿病や動脈硬化などが聴力低下の要因となっていることもわかってきています。早めに病院を受診して聴力の悪化を未然に防いで健康寿命を延ばしましょう。



## その鼻づまり、病気かも！？

鼻は呼吸の入り口ですが、その役割は「空気清浄」と「加湿」の二つがあります。鼻呼吸ができないと病原体の混ざった乾燥した空気を口から吸うことになりやすいため、風邪や肺の病気にかかりやすくなります。

花粉症に代表されるアレルギー性鼻炎をはじめとして副鼻腔炎など、鼻づまりが生じる鼻の病気にかかっている方はとても多く、慢性的な症状のために無意識に口呼吸をして自分が病気であることに気付いていない方もいらっしゃいます。風邪をひきやすい方の中には鼻の病気が隠れている場合がありますので、耳鼻咽喉科を受診してみましょう。喘息の方の中にもアレルギー性鼻炎や副鼻腔炎にかかっている場合があります。鼻呼吸がうまくできず喘息症状がよくなる可能性もあるので、一度ご相談ください。

## ご相談ください！

その他にも耳鼻咽喉科ではのどの病気（のどの痛み、飲み込みにくい、声が出にくい）めまい、顔面の麻痺など、さまざまな病気の診療をしています。お困りの症状がありましたらご相談ください。

### 耳鼻咽喉科外来担当日

	月	火	水	木	金	土
午前	河口	●	河口	●	河口	●
午後	河口	●	●	●	●	

※●は非常勤医が診察します。

受付時間 午前 8:00～12:00

午後 12:30～16:30 まで



### 耳鼻咽喉科 河口 幸江

【出身大学】

東京医科大学卒

【主な学会活動】

日本耳鼻咽喉科学会

日本めまい平衡医学会

日本耳科学会

ご不明点、受診に関するお問い合わせは **045-921-6115** [地域医療連携室直通]

平日 8:30～17:30 土曜日 8:30～13:00

# ～免疫力アップ！冬のあったかレシピ～

「冷えは万病のもと」といいますが、体温が下がると免疫力が下がり、風邪やインフルエンザ等の感染症にかかりやすくなります。血流が悪くなると、老廃物を体外に押し出すことができません。血管がつまり、身体全体に栄養がいきわたらなくなると、体温が下がり、代謝や免疫をつかさどる酵素の働きが鈍くなり、結果として免疫力が下がります。冷え対策は身体を動かすことや入浴はもちろんですが、身体を温める食べ物をとることも大切です。今回は生姜たっぷりのお手軽スープを紹介します。



## ぽかぽか生姜と豆腐のレンチンスープ

管理栄養士考案

《材料（2人分）》

- 豆腐 1/4 丁（75g）
- 生姜 1片（チューブなら5cm）
- 長ねぎ 1/4本（25g）
- 鶏がらスープの素 小さじ2
- 醤油 小さじ1
- 水 400ml
- 水溶き片栗粉 小さじ2+水小さじ4
- 青ねぎ（飾り用） 適量
- お好みで白菜やきのこなどの野菜をプラスしても◎



《作り方》

- 豆腐は2cm角に切り、長ねぎは斜め薄切りにします。生姜はおろすかみじん切りにします。
- 器に水溶き片栗粉以外の材料（1人分ずつ）を入れて、ラップをして電子レンジで4分加熱します。お好みで野菜を入れる場合もこのときに一緒に入れてください。
- 水溶き片栗粉を加えて、よく混ぜて電子レンジでさらに1分加熱します。お好みで青ねぎを散らしてできあがり。



（一人分）エネルギー72kcal たんぱく質5.2g 塩分0.5g

## IMSグループからのお知らせ

医療・介護のことでお悩みはありませんか？

IMSグループイムス総合サービスセンターが、みなさまからの医療・介護のご相談をお受けいたします。

来訪もしくは、お電話かホームページ(メールフォーム)よりお問合せください。

0800-800-1632 03-3989-1141(代表)

※「050」からはじまるIP電話および国際電話からはご利用いただけません。

受付時間/平日 8:30～17:30 土曜日 8:30～12:30(日祝・年末年始休み)

<http://www.ims.gr.jp/gscenter/>

〒170-0013 東京都豊島区東池袋 1-21-11 オーク池袋ビルディング 8F

【受付時間】

平日：8:00～12:00(診療開始 9:00 より)  
12:30～16:30(診療開始 14:00 より)  
土曜：8:00～12:00(診療開始 9:00 より)  
休診：日曜・祝日

【24時間救急応需】

救急の場合は24時間体制で随時対応いたします。来院する前に必ずお電話でご確認ください。

あさひだより

発行/横浜旭中央総合病院 広報委員会  
〒241-0801 神奈川県横浜市旭区若葉台 4-20-1  
IMSグループ 医療法人社団 明芳会  
横浜旭中央総合病院  
TEL：045-921-6111  
FAX：045-922-2720  
<http://www.ims-yokohama-asahi.jp/>