

# 【2024年度 臨床指標】

赤字: 追加項目

区分	No.	項目名
1. 全体	①	外来延べ患者数 (診療科別)
	②	入院患者数 (病棟別)
	③	在院延べ患者数 (病棟別)
	④	平均在院日数 (一般病棟・回復期病棟・障害者病棟)
	⑤	入院患者 診療科別・年齢階層別・患者数
	⑥	入院患者 疾病分類別
	⑦	(a) 入院患者 地域分布 (県別)
		(b) 入院患者 地域分布 (地域別)
	⑧	再入院率 (4週間以内)
	⑨	在宅復帰率
2. 救急医療	①	救急車受入件数
	②	救急搬送入院率
3. 地域連携	①	他院・他施設からの紹介患者数
	②	他院・他施設への逆紹介患者数
4. 死亡統計	①	疾病分類別・診療科別 死亡統計
5. 手術	①	術式別手術件数 (Kコード)
6. 検査	①	画像検査件数
	②	生理検査件数
	③	内視鏡検査件数
7. リハビリテーション	①	リハビリテーション実施件数
	②	疾患別早期加算件数
	③	疾患別単位数
8. 透析	①	透析件数
9. 検診	①	ドック受診者数
10. がん医療	①	化学療法施行件数
	②	診療科別 化学療法施行件数
	③	(a) 全国がん登録件数 (局在部位)
		(b) 全国がん登録件数 (年齢階層)
		(c) 全国がん登録件数 (部位別/治療別)
		(d) 全国がん登録件数 (発見経緯)
		(e) 全国がん登録件数 (治療方針)
		(f) 全国がん登録件数 (治療内容)
11. チーム医療	①	栄養サポートチーム加算算定件数
	②	歯科医師連携加算算定件数
12. 診療の標準化	①	クリニカルパス適用症例数
13. 医療安全	①	インシデント・アクシデント・オカレンス報告件数
	②	転倒転落発生報告件数
	③	身体拘束率
14. 教育	①	卒後臨床研修マッチング率
	②	研修医1人当たりの指導医数

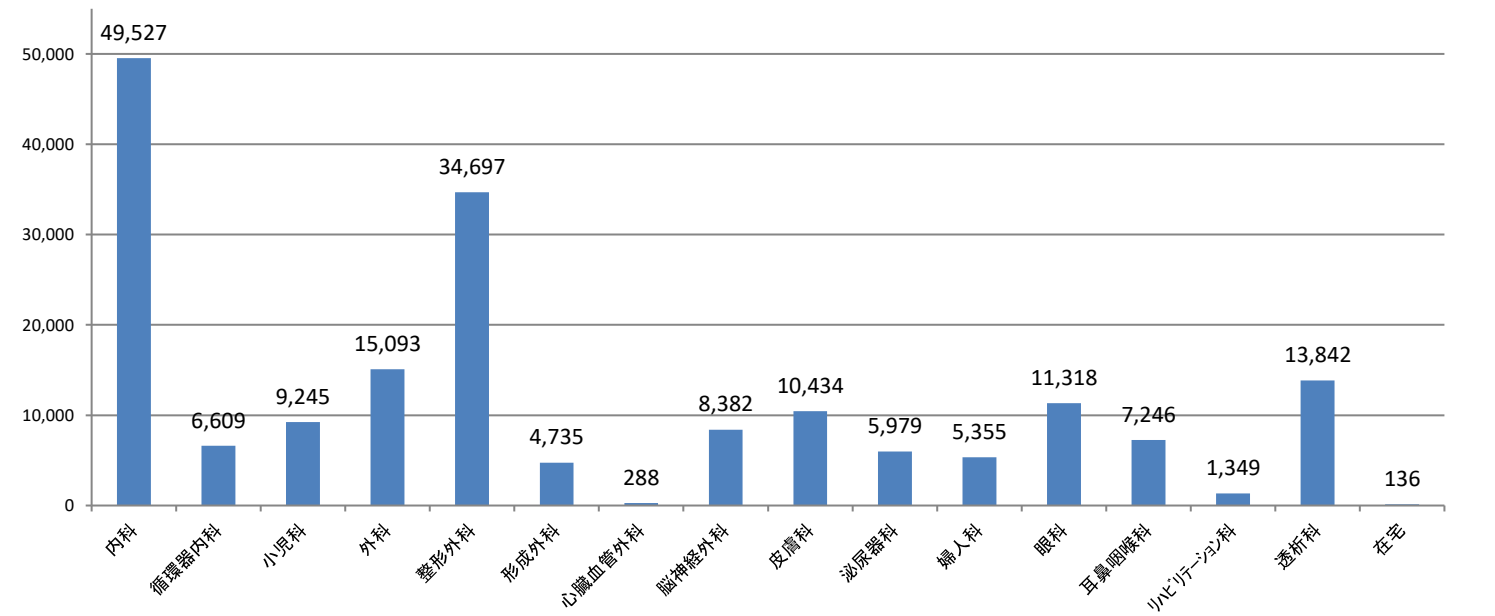
※10-③(a)～(f)  
2023年1月～12月の指標

1. 全体

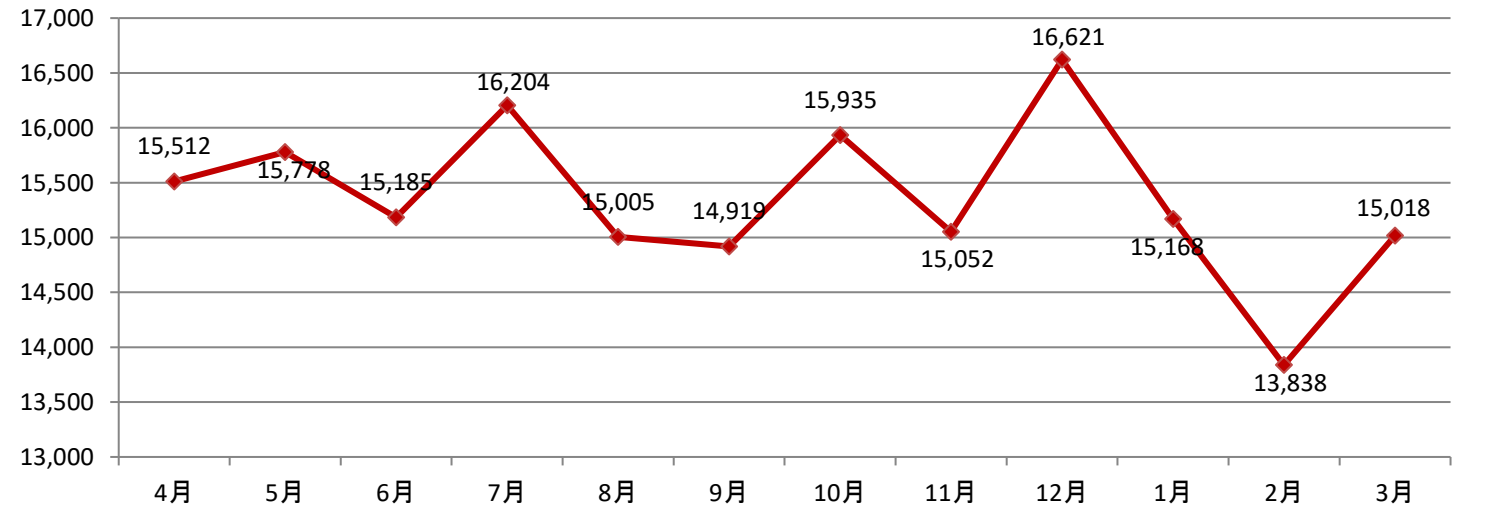
1-①. 外来延べ患者数(診療科別)

2024年度	4月	5月	6月	7月	8月	9月	10月	11月	12月	1月	2月	3月	合計
内科	4,092	4,196	4,065	4,615	4,164	4,033	4,177	3,771	4,588	4,334	3,660	3,832	49,527
循環器内科	585	599	534	564	568	519	540	511	586	565	503	535	6,609
小児科	750	697	704	790	625	664	910	968	1,052	804	612	669	9,245
外科	1,261	1,185	1,189	1,380	1,329	1,316	1,432	1,294	1,270	1,186	1,079	1,172	15,093
整形外科	2,836	2,920	2,845	2,949	2,880	2,795	2,940	2,913	3,020	2,907	2,682	3,010	34,697
形成外科	461	397	400	395	402	419	454	358	411	361	342	335	4,735
心臓血管外科	0	0	0	21	42	29	52	34	28	35	27	20	288
脳神経外科	742	723	702	785	681	657	720	697	721	669	588	697	8,382
皮膚科	867	926	913	975	917	902	880	807	891	785	774	797	10,434
泌尿器科	765	790	558	424	460	428	497	429	457	427	353	391	5,979
婦人科	392	401	531	455	357	454	440	484	552	345	447	497	5,355
眼科	925	964	993	970	785	958	942	892	1,086	802	935	1,066	11,318
耳鼻咽喉科	518	625	536	598	538	550	624	629	668	608	643	709	7,246
リハビリテーション科	129	99	124	113	96	124	133	115	107	98	99	112	1,349
透析科	1,122	1,187	1,091	1,170	1,161	1,071	1,194	1,150	1,184	1,242	1,094	1,176	13,842
在宅	67	69											136
合計	15,512	15,778	15,185	16,204	15,005	14,919	15,935	15,052	16,621	15,168	13,838	15,018	184,235

2024年度 外来延べ患者数(診療科別)



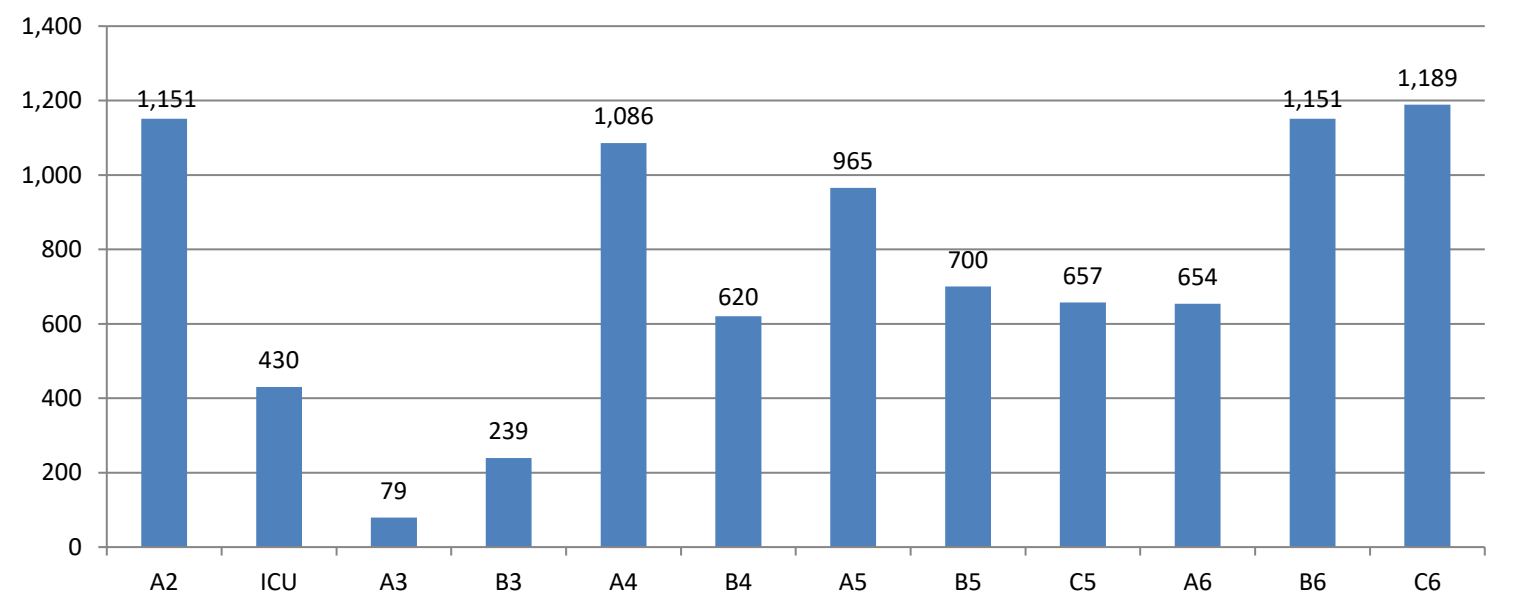
2024年度 外来延べ患者数(月次)



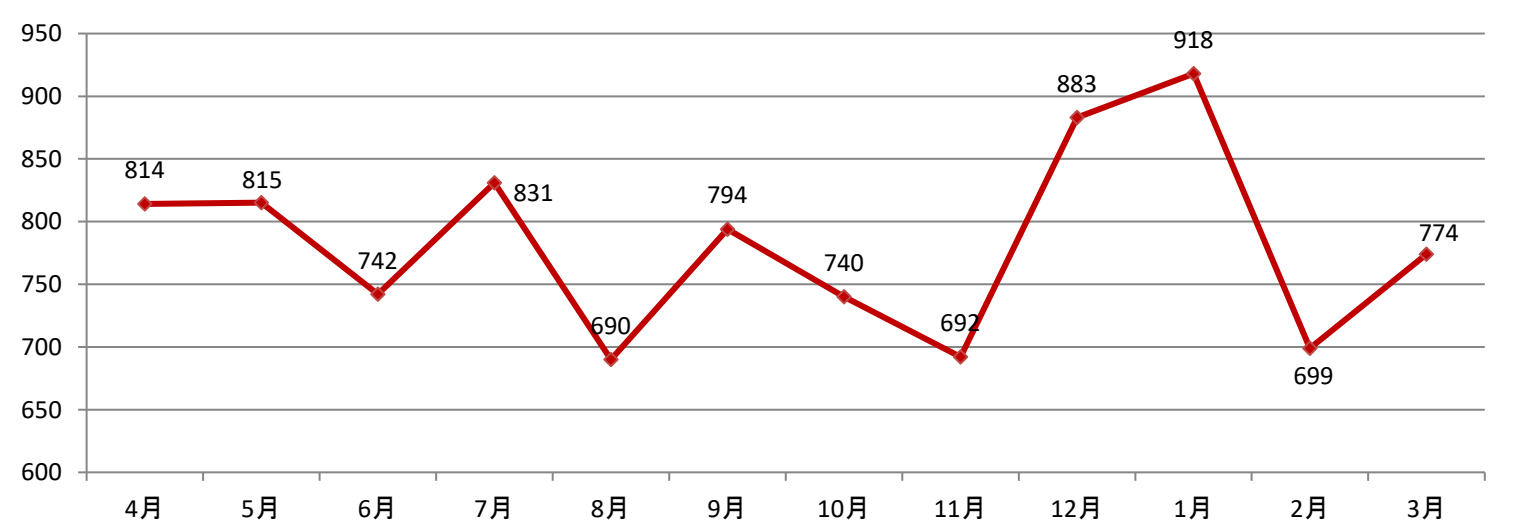
1-②. 入院患者数(病棟別)(他病棟からの転棟を含む)

2024年度		4月	5月	6月	7月	8月	9月	10月	11月	12月	1月	2月	3月	合計
病棟	病床数													
A2	39	96	79	90	104	90	90	93	83	124	124	94	84	1,151
ICU	8	45	38	32	37	29	41	33	31	31	48	26	39	430
A3	60	8	8	4	9	1	11	10	1	6	9	1	11	79
B3	58	33	15	24	25	12	16	29	16	12	25	13	19	239
A4	60	98	115	91	82	77	97	106	81	95	100	62	82	1,086
B4	48	58	53	44	43	48	46	57	46	62	63	56	44	620
A5	41	91	78	79	102	66	86	58	70	97	87	71	80	965
B5	46	64	55	58	71	58	56	44	52	66	57	63	56	700
C5	36	59	56	48	65	45	51	40	43	73	66	53	58	657
A6	37	49	47	51	59	52	59	46	49	69	63	41	69	654
B6	28	79	115	96	97	100	85	90	87	103	109	95	95	1,151
C6	38	96	107	80	102	85	110	98	95	107	122	90	97	1,189
SCU	9	38	49	45	35	27	46	36	38	38	45	34	40	471
合計	508	814	815	742	831	690	794	740	692	883	918	699	774	9,392

2024年度 入院患者数(病棟別)(他病棟からの転棟を含む)



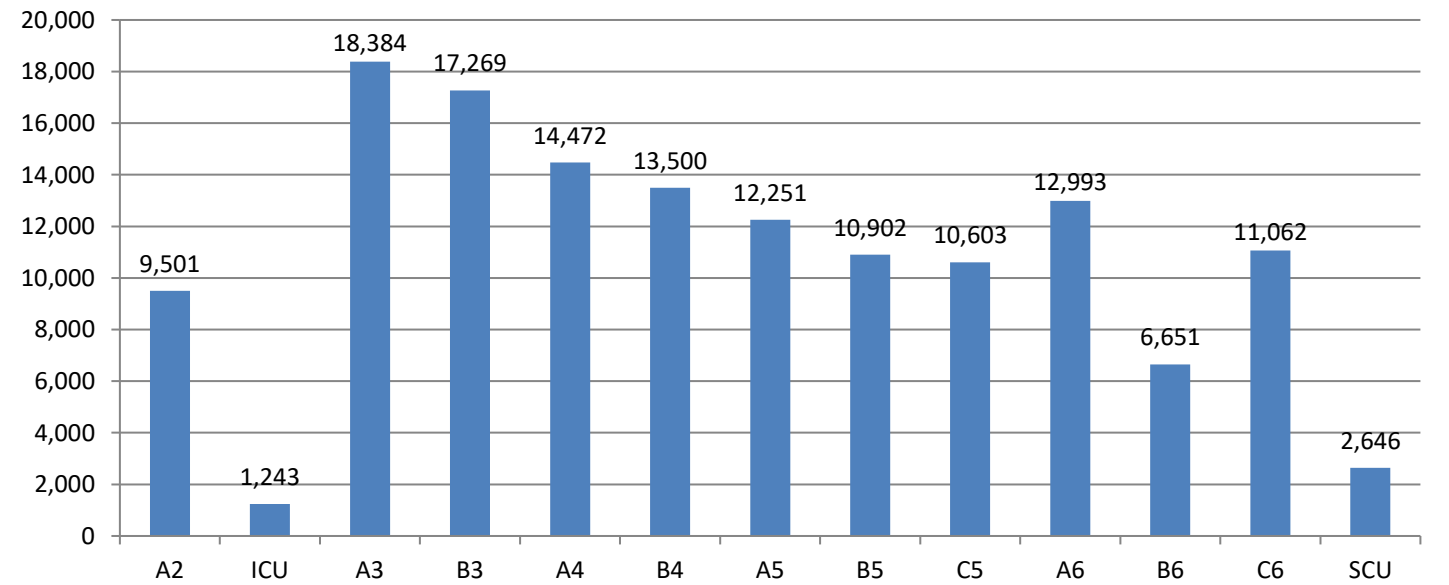
2024年度 入院患者数(病棟別)(他病棟からの転棟を含む)



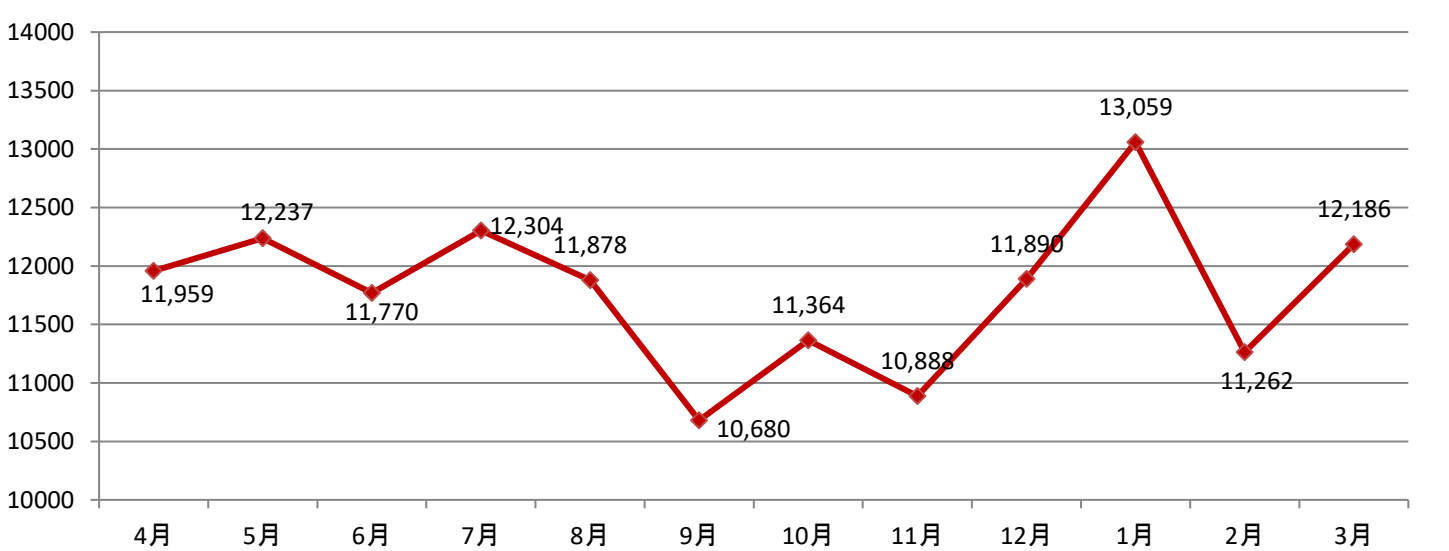
1-③. 在院延べ患者数(病棟別)

2024年度		4月	5月	6月	7月	8月	9月	10月	11月	12月	1月	2月	3月	合計	一日平均
病棟	病床数														
A2	39	882	714	647	797	729	708	648	726	894	1,011	883	862	9,501	26.0
ICU	8	123	136	75	85	108	96	96	86	81	132	132	93	1,243	3.4
A3	60	1,363	1,559	1,517	1,554	1,416	1,310	1,580	1,650	1,679	1,643	1,482	1,631	18,384	50.4
B3	58	1,515	1,642	1,487	1,522	1,536	1,272	1,392	1,460	1,302	1,371	1,362	1,408	17,269	47.3
A4	60	1,329	1,416	1,374	1,221	1,146	958	1,129	1,090	1,192	1,239	1,139	1,239	14,472	39.6
B4	48	1,142	1,169	1,168	1,186	1,143	991	1,121	1,025	1,110	1,270	1,030	1,145	13,500	37.0
A5	41	1,004	966	1,037	1,121	1,082	980	1,018	902	970	1,192	948	1,031	12,251	33.6
B5	46	921	936	880	998	957	877	867	636	930	1,016	918	966	10,902	29.9
C5	36	820	880	857	939	988	865	791	748	927	1,049	820	919	10,603	29.0
A6	37	1,114	1,079	1,129	1,161	1,132	1,026	1,081	908	1,102	1,214	967	1,080	12,993	35.6
B6	28	542	530	505	531	568	528	482	525	594	673	582	591	6,651	18.2
C6	38	980	975	872	966	872	859	937	919	885	1,010	798	989	11,062	30.3
SCU	9	224	235	222	223	201	210	222	213	224	239	201	232	2,646	7.2
合計	508	11,959	12,237	11,770	12,304	11,878	10,680	11,364	10,888	11,890	13,059	11,262	12,186	141,477	387.6

2024年度 在院延べ患者数(病棟別)



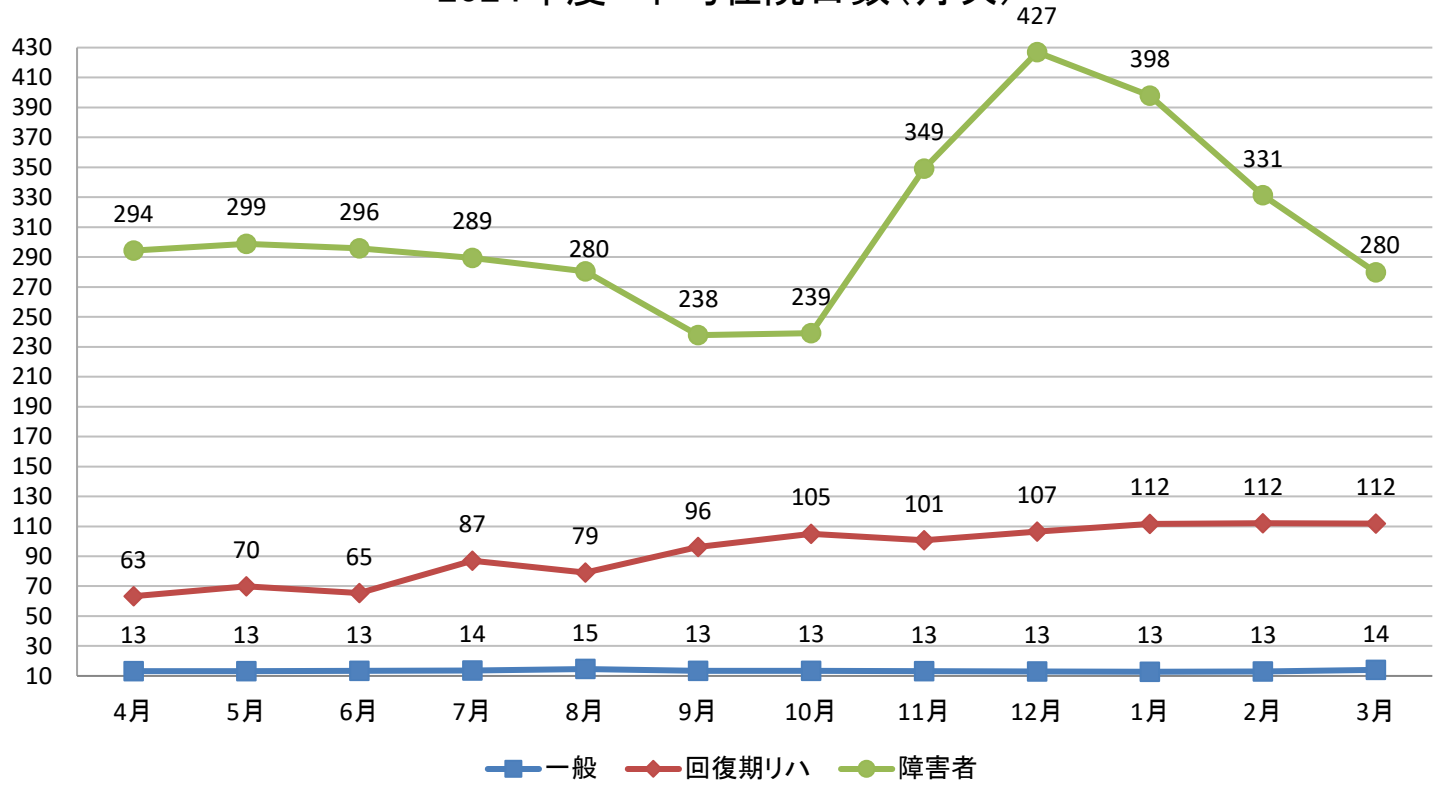
2024年度 在院延べ患者数(月次)



1-④. 平均在院日数

2024年度	4月	5月	6月	7月	8月	9月	10月	11月	12月	1月	2月	3月	年間
一般	13	13	13	14	15	13	13	13	13	13	13	14	13.4
回復期リハ	63	70	65	87	79	96	105	101	107	112	112	112	92.4
障害者	294	299	296	289	280	238	239	349	427	398	331	280	310.1

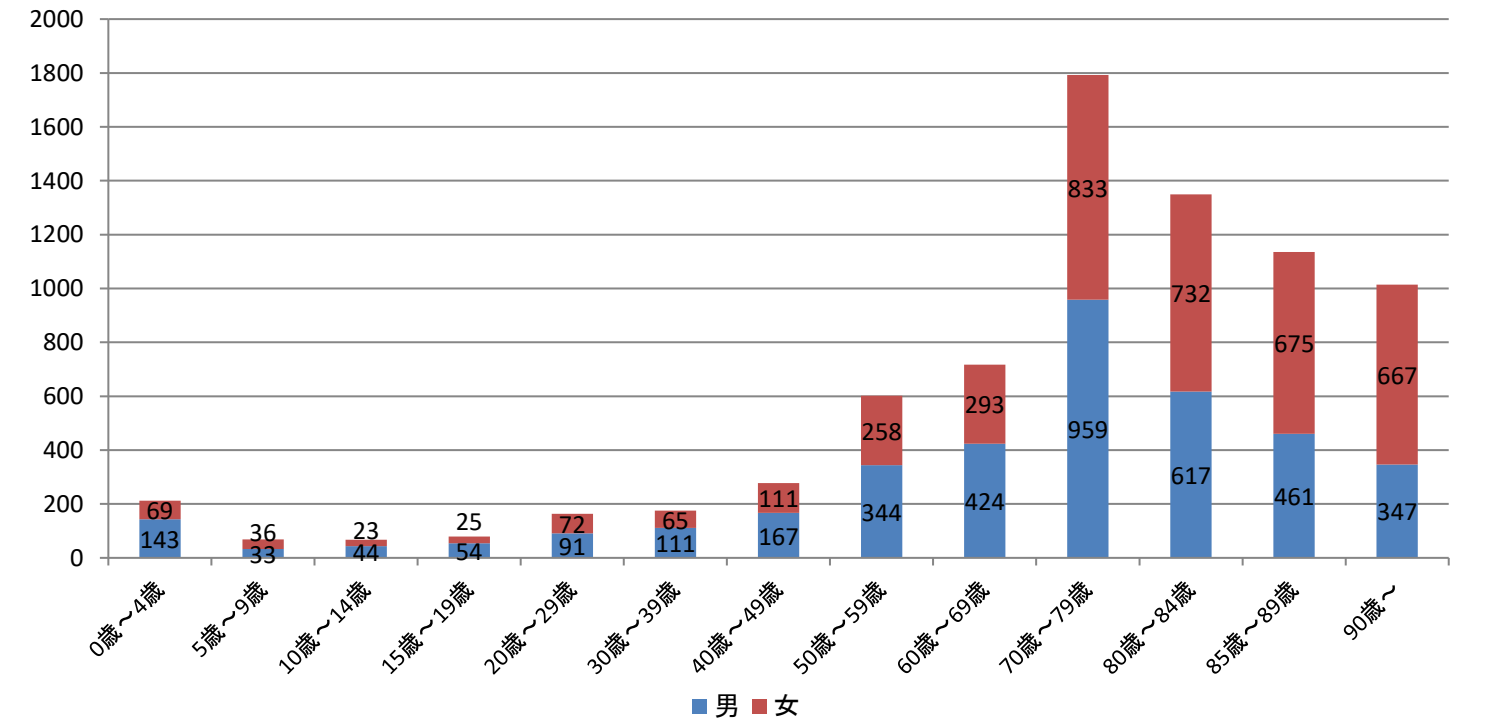
2024年度 平均在院日数(月次)



1-⑤. 入院患者 診療科別・年齢階層別・患者数（2024年度に退院した入院患者で集計）

診療科	男女	0歳～4歳	5歳～9歳	10歳～14歳	15歳～19歳	20歳～29歳	30歳～39歳	40歳～49歳	50歳～59歳	60歳～69歳	70歳～79歳	80歳～84歳	85歳～89歳	90歳～	小計	総数	平均年齢
内科	男	-	-	-	11	14	31	54	112	153	392	303	236	222	1,528	2,854	75.6
	女	-	-	-	5	19	20	25	62	65	263	267	285	315	1,326		80
循環器科	男	-	-	-	-	-	2	18	29	60	119	65	50	47	390	697	75.1
	女	-	-	-	-	-	-	4	6	30	64	55	53	95	307		82.6
小児科	男	141	15	10	-	-	-	-	-	-	-	-	-	-	166	275	2.5
	女	67	31	11	-	-	-	-	-	-	-	-	-	-	109		3.9
外科	男	-	-	4	14	35	34	30	71	73	151	79	45	22	558	1,093	64.3
	女	-	1	2	7	36	25	39	71	50	119	77	60	48	535		66.8
整形外科	男	2	16	30	25	36	36	52	73	67	86	51	48	22	544	1,433	56.1
	女	2	4	7	12	12	8	21	76	95	179	158	164	151	889		75.3
形成外科	男	-	2	-	3	5	4	1	12	4	12	6	6	2	57	123	59.6
	女	-	-	2	1	4	4	11	12	7	15	4	5	1	66		58.7
心臓血管外科	男	-	-	-	-	-	-	-	1	1	3	1	1	-	7	11	74.1
	女	-	-	-	-	-	-	-	-	1	-	1	1	1	4		83.5
脳神経外科	男	-	-	-	-	-	3	9	23	39	77	47	33	22	253	465	74.5
	女	-	-	1	-	-	2	10	17	19	52	38	34	39	212		77.1
皮膚科	男	-	-	-	-	-	-	-	-	-	-	-	-	-	0	0	-
	女	-	-	-	-	-	-	-	-	-	-	-	-	-	0		-
泌尿器科	男	-	-	-	-	-	-	-	1	3	9	1	1	-	15	19	72.9
	女	-	-	-	-	-	-	-	-	1	2	1	-	-	4		71
婦人科	男	-	-	-	-	-	-	-	-	-	-	-	-	-	0	13	-
	女	-	-	-	-	-	3	1	5	2	1	-	-	1	13		53.7
眼科	男	-	-	-	-	-	-	-	9	17	94	47	31	7	205	523	77.5
	女	-	-	-	-	-	-	-	5	19	111	114	59	10	318		79.3
耳鼻咽喉科	男	-	-	-	1	1	1	-	-	1	-	-	-	-	4	9	34.3
	女	-	-	-	-	-	3	-	1	-	1	-	-	-	5		44.8
リハビリテーション科	男	-	-	-	-	-	-	3	13	6	16	17	10	3	68	139	72.9
	女	-	-	-	-	1	-	-	3	4	26	17	14	6	71		78.8
小計	男	143	33	44	54	91	111	167	344	424	959	617	461	347	68		67.6
	女	69	36	23	25	72	65	111	258	293	833	732	675	667	71		74.4
総数		212	69	67	79	163	176	278	602	717	1,792	1,349	1,136	1,014		7,654	

2024年度 入院患者 診療科別・年齢階層別・患者数



1-⑥. 入院患者 疾病分類別（2024年度に退院した入院患者で集計）

	疾病分類 大項目	男女	内科	循環器	小児科	外科	整形 外科	形成 外科	心臓血 管外科	脳外科	皮膚科	泌尿器	婦人科	眼科	耳鼻科	リハビリ	小計	合計
Ⅰ	感染症、 寄生虫症	男	18	1	17	16	-	-	-	-	-	-	-	-	-	-	52	117
		女	31	1	14	18	-	-	1	-	-	-	-	-	-	-	65	
Ⅱ	新生物	男	94	1	-	96	1	11	-	4	-	5	-	-	-	-	212	478
		女	59	2	-	167	2	21	-	5	-	2	7	-	-	1	266	
Ⅲ	血液、造血器 の疾患、免疫 機構の障害	男	18	-	3	2	-	-	-	-	-	-	-	-	-	-	23	46
		女	19	2	-	1	-	-	-	-	-	-	1	-	-	-	23	
Ⅳ	内分泌、栄 養、代謝疾患	男	71	5	7	3	1	2	-	-	-	-	-	-	-	-	89	173
		女	76	3	5	-	-	-	-	-	-	-	-	-	-	-	84	
Ⅴ	精神、 行動の障害	男	5	-	-	-	-	-	-	-	-	-	-	-	-	-	5	14
		女	9	-	-	-	-	-	-	-	-	-	-	-	-	-	9	
Ⅵ	神経系の疾患	男	104	7	-	-	4	1	-	17	-	-	-	-	2	13	148	288
		女	107	4	-	-	4	-	-	12	-	-	-	-	1	12	140	
Ⅶ	眼、付属器の 疾患	男	-	-	1	-	-	16	-	-	-	-	-	204	-	-	221	561
		女	-	-	-	-	-	22	-	-	-	-	-	318	-	-	340	
Ⅷ	耳、乳様突起 の疾患	男	11	-	2	-	-	1	-	-	-	-	-	-	-	-	14	33
		女	18	-	-	-	-	-	-	-	-	-	-	-	1	-	19	
Ⅸ	循環器系の 疾患	男	148	353	-	-	3	-	7	171	-	-	-	-	-	40	722	1,294
		女	115	270	-	1	3	-	3	147	-	-	-	-	-	33	572	
Ⅹ	呼吸器系の 疾患	男	451	10	111	35	4	-	-	1	-	-	-	-	2	1	615	1,064
		女	358	6	72	6	3	-	-	1	-	-	-	-	3	-	449	
Ⅺ	消化器系の 疾患	男	280	-	-	388	-	-	-	-	-	-	-	-	-	-	668	1,245
		女	244	1	3	329	-	-	-	-	-	-	-	-	-	-	577	
Ⅻ	皮膚、皮下組 織の疾患	男	14	-	5	-	2	6	-	-	-	-	-	-	-	-	27	45
		女	13	-	3	-	-	2	-	-	-	-	-	-	-	-	18	
Ⅻ Ⅰ	筋骨格系、結 合組織の疾患	男	83	1	8	2	108	4	-	-	-	-	-	-	-	1	207	516
		女	63	1	9	1	224	5	-	-	-	-	-	-	-	6	309	
Ⅺ Ⅴ	尿路性器系 の疾患	男	126	-	5	3	-	2	-	-	-	10	-	-	-	-	146	301
		女	143	1	-	4	-	-	-	-	-	2	5	-	-	-	155	
ⅩⅤ	妊娠、分娩、 産じょく	男	-	-	-	-	-	-	-	-	-	-	-	-	-	-	-	-
		女	-	-	-	-	-	-	-	-	-	-	-	-	-	-	-	
ⅩⅤ Ⅰ	周産期に 発生した病態	男	-	-	-	-	-	-	-	-	-	-	-	-	-	-	-	-
		女	-	-	-	-	-	-	-	-	-	-	-	-	-	-	-	
ⅩⅤ Ⅱ	先天奇形、変 形、染色体異 常	男	1	-	-	-	-	1	-	-	-	-	-	-	-	-	2	5
		女	-	-	-	1	-	2	-	-	-	-	-	-	-	-	3	
ⅩⅤ Ⅲ	症状、徴候、異 常臨床所見、 異常検査所見	男	4	4	3	1	-	-	-	-	-	-	-	1	-	1	14	33
		女	8	7	-	3	-	-	-	1	-	-	-	-	-	-	19	
Ⅺ Ⅹ	損傷、中毒、 その他の外因 の影響	男	67	8	4	12	421	13	-	59	-	-	-	-	-	12	596	1,363
		女	20	9	3	4	652	14	-	46	-	-	-	-	-	19	767	
ⅩⅩ Ⅰ	健康状態に影響を 及ぼす要因、保健 サービスの利用	男	-	-	-	-	-	-	-	-	-	-	-	-	-	-	-	-
		女	-	-	-	-	-	-	-	-	-	-	-	-	-	-	-	
ⅩⅩ Ⅱ	特殊目的用 コード	男	33	-	-	-	-	-	-	1	-	-	-	-	-	-	34	78
		女	43	-	-	-	1	-	-	-	-	-	-	-	-	-	44	
小計		男	1,528	390	166	558	544	57	7	253	-	15	-	205	4	68	3,795	
		女	1,326	307	109	535	889	66	4	212	-	4	13	318	5	71	3,859	
合計			2,854	697	275	1,093	1,433	123	11	465	-	19	13	523	9	139		7,654

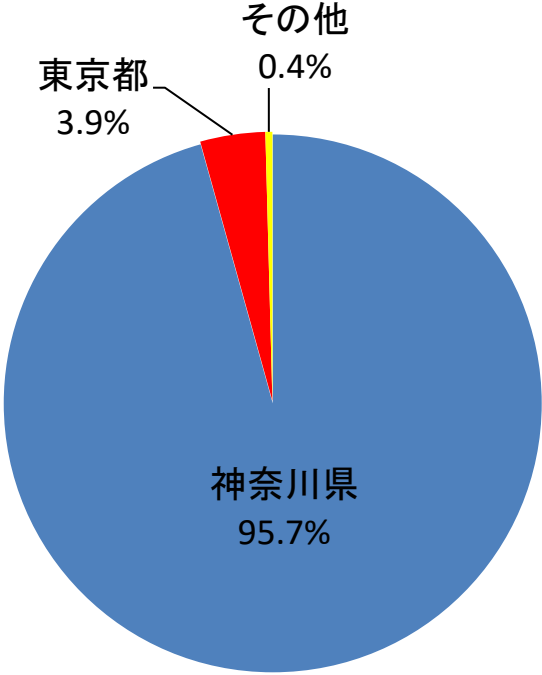
1-⑦. 入院患者の地域分布(県別・地域別)

(a) 都道府県別入院患者数

【2024年度に退院した入院患者の登録住所で集計】

都道府県	神奈川県	東京都	その他	総計
退院患者数	7,326	299	32	7,657

2024年度  
都道府県別入院患者割合

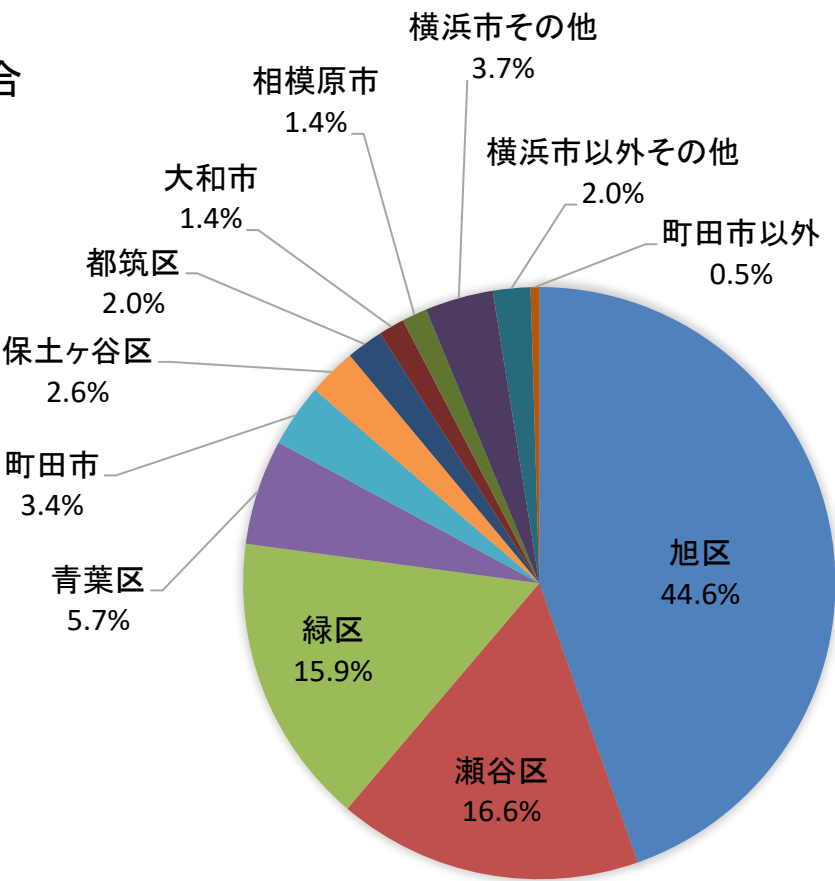


(b) 地域別入院患者数(神奈川県内・東京都内)

【2024年度に退院した入院患者の登録住所で集計】

地域名	神奈川県										東京都	
	横浜市							横浜市以外			町田市	町田市以外
	旭区	瀬谷区	緑区	青葉区	保土ヶ谷区	都筑区	その他	大和市	相模原市	その他		
退院患者数	3,401	1,267	1,213	438	201	153	284	108	105	156	263	36

2024年度  
地域別入院患者割合

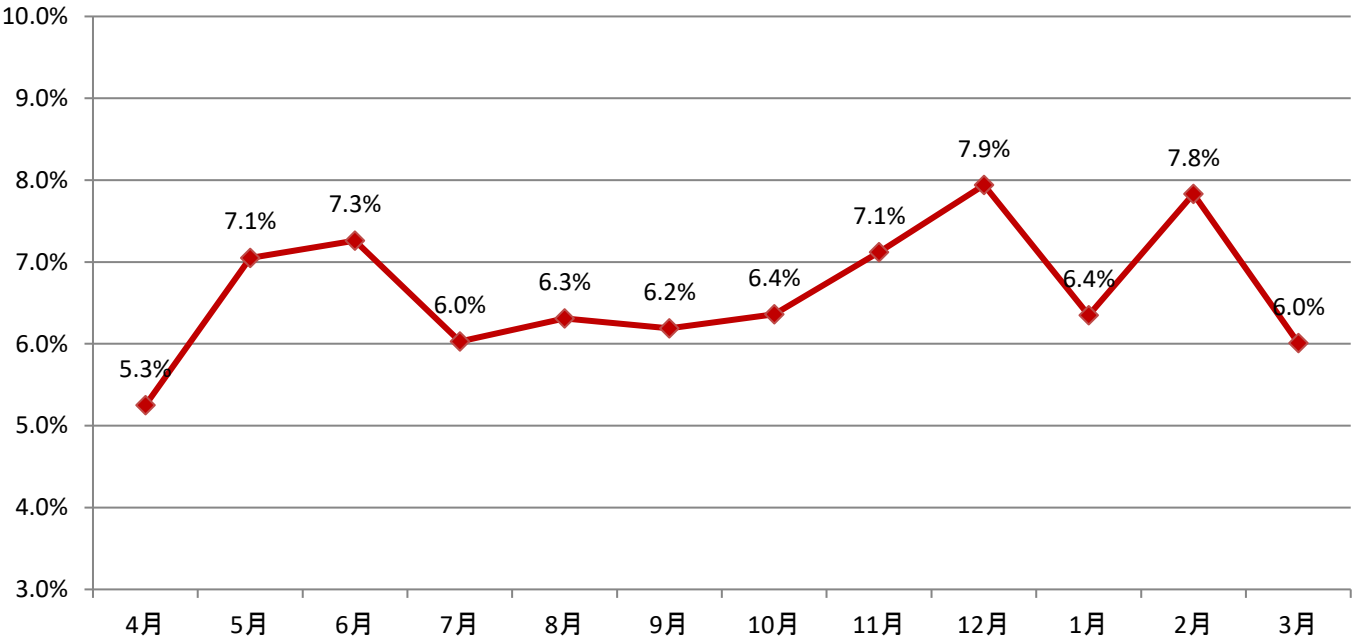




1-⑧. 再入院率(4週間以内)  
【対象:4月～3月に退院したDPC対象患者で、退院した日から4週間以内に再入院している症例】  
※白内障再入院は除く

2024年度	4月	5月	6月	7月	8月	9月	10月	11月	12月	1月	2月	3月	年間
再入院率	5.3%	7.1%	7.3%	6.0%	6.3%	6.2%	6.4%	7.1%	7.9%	6.4%	7.8%	6.0%	6.6%

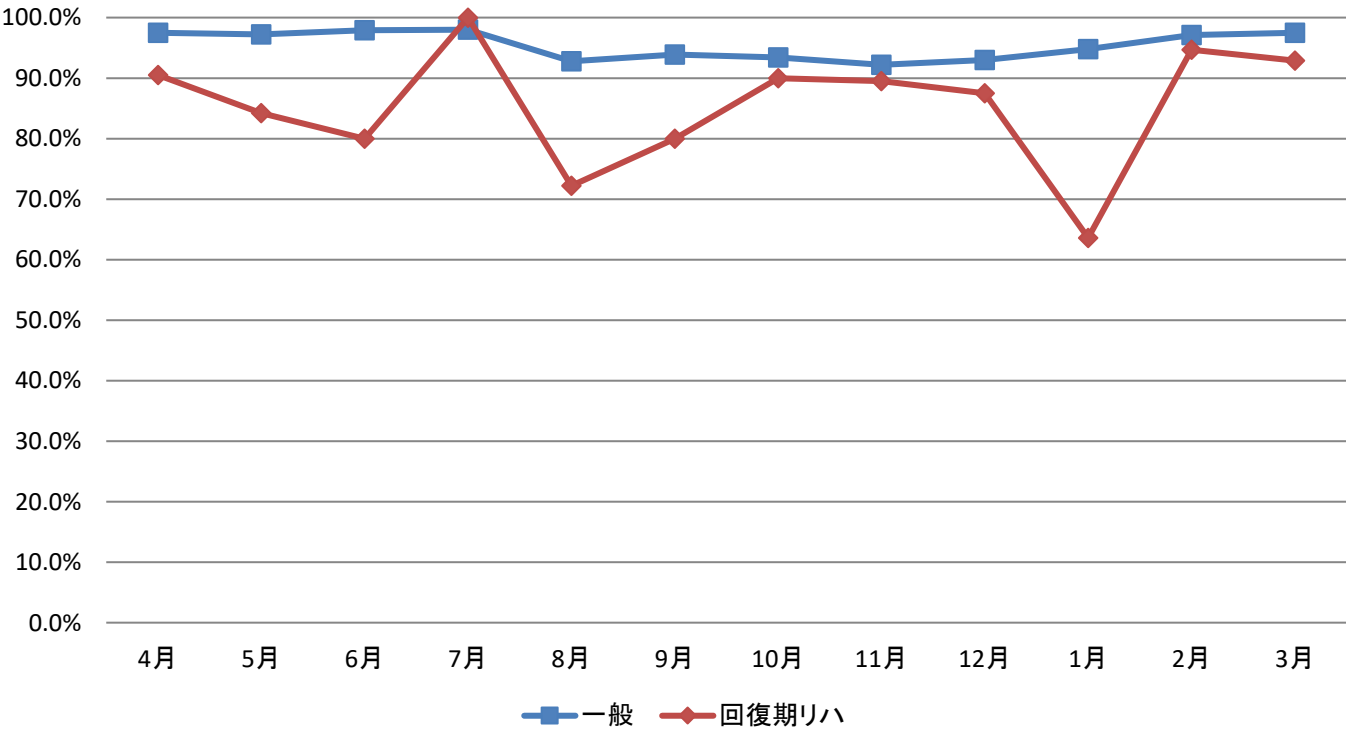
2024年度 再入院率(月次)



1-⑨. 在宅復帰率(単月計算)

2024年度	4月	5月	6月	7月	8月	9月	10月	11月	12月	1月	2月	3月	平均
一般	97.5%	97.2%	97.9%	98.0%	92.8%	93.9%	93.4%	92.2%	93.0%	94.8%	97.1%	97.5%	95.4%
回復期リハ	90.5%	84.2%	80.0%	100.0%	72.2%	80.0%	90.0%	89.5%	87.5%	63.6%	94.7%	92.9%	85.4%

2024年度 在宅復帰率(月次推移)(病棟種別)

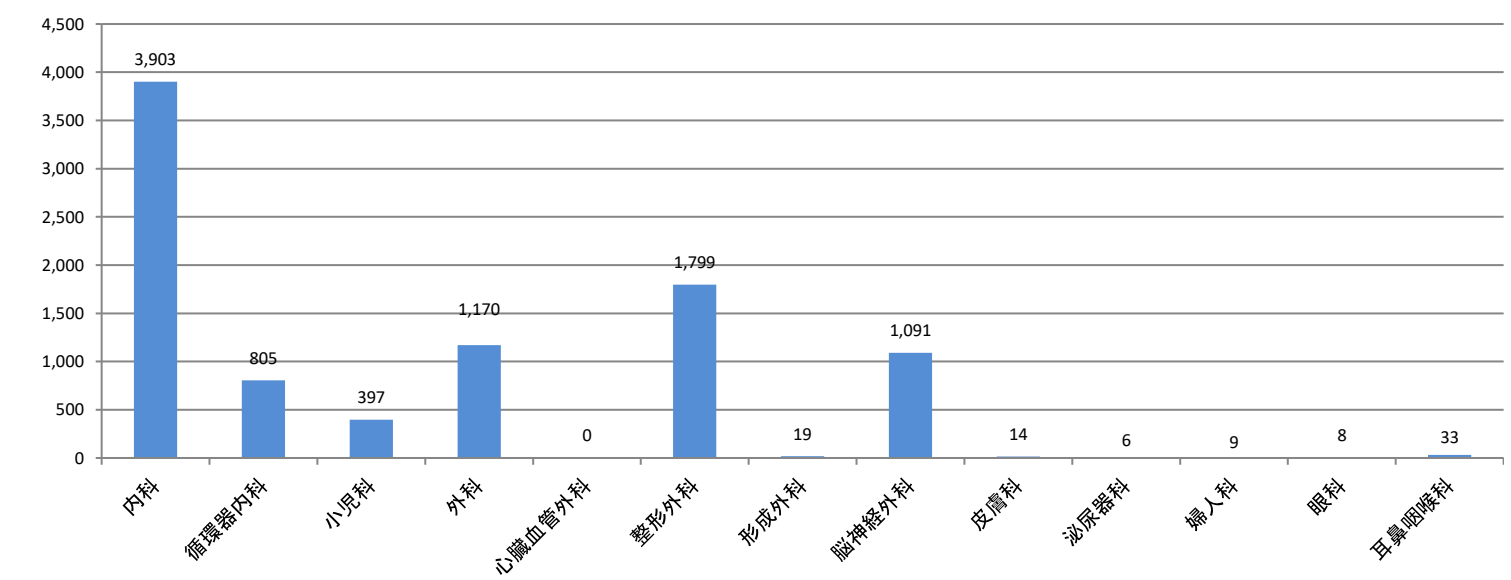


2. 救急医療

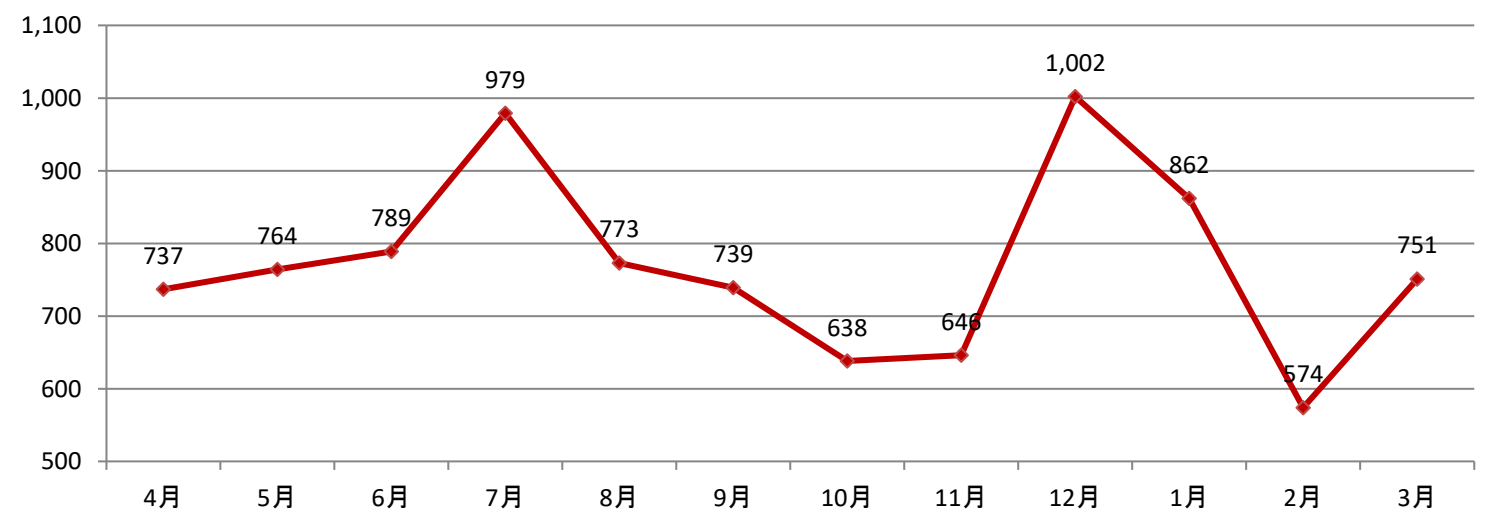
2-①. 救急車受入件数

2024年度	4月	5月	6月	7月	8月	9月	10月	11月	12月	1月	2月	3月	総計
内科	298	319	344	494	340	317	220	241	461	358	216	295	3,903
循環器内科	69	57	53	67	62	56	59	72	95	80	56	79	805
小児科	47	35	36	62	31	22	23	21	50	26	15	29	397
外科	94	99	101	112	109	86	74	92	110	110	83	100	1,170
心臓血管外科	0	0	0	0	0	0	0	0	0	0	0	0	0
整形外科	140	166	154	135	145	159	156	137	179	181	109	138	1,799
形成外科	3	0	1	1	3	1	4	1	0	3	1	1	19
脳神経外科	80	86	94	99	77	89	92	78	102	97	92	105	1,091
皮膚科	0	0	2	4	1	3	2	0	0	1	0	1	14
泌尿器科	1	1	2	1	0	1	0	0	0	0	0	0	6
婦人科	1	0	1	1	1	0	2	1	1	1	0	0	9
眼科	0	1	0	1	0	0	2	0	1	1	0	2	8
耳鼻咽喉科	4	0	1	2	4	5	4	3	3	4	2	1	33
総計	737	764	789	979	773	739	638	646	1,002	862	574	751	9,254
一日平均	24	27	25	33	25	25	21	21	33	28	19	24	25

2024年度 救急車受入件数(診療科別)



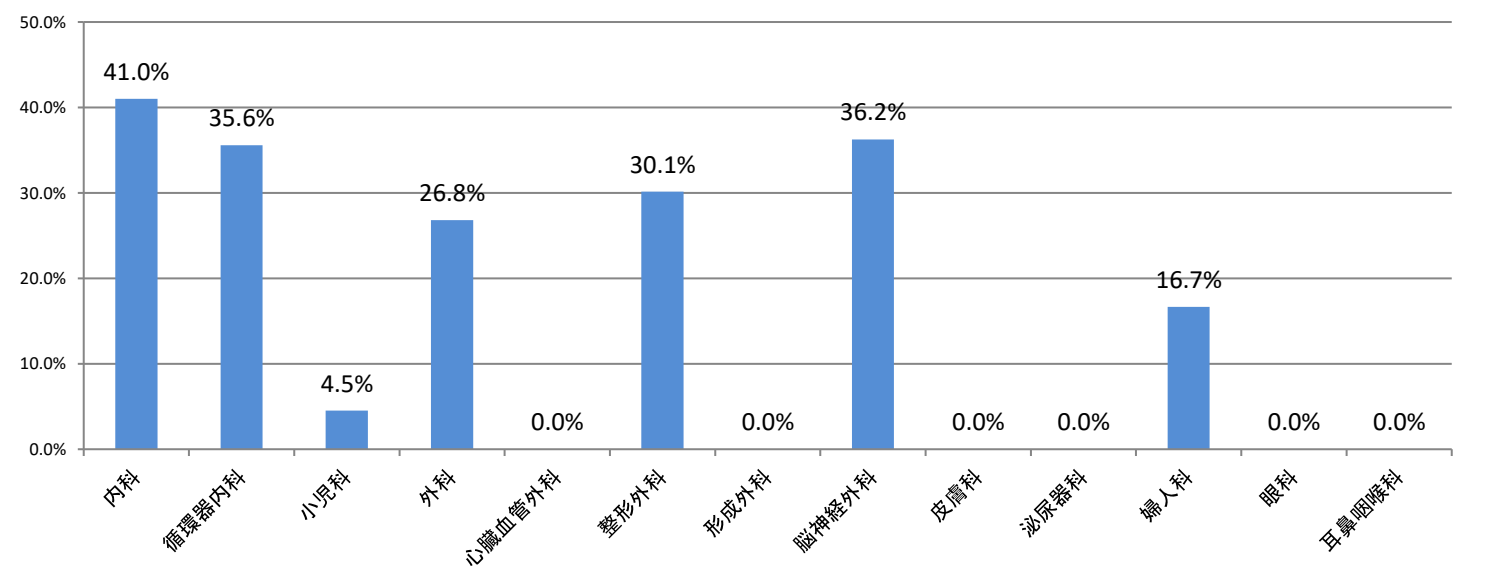
2024年度 救急車受入数(月次)



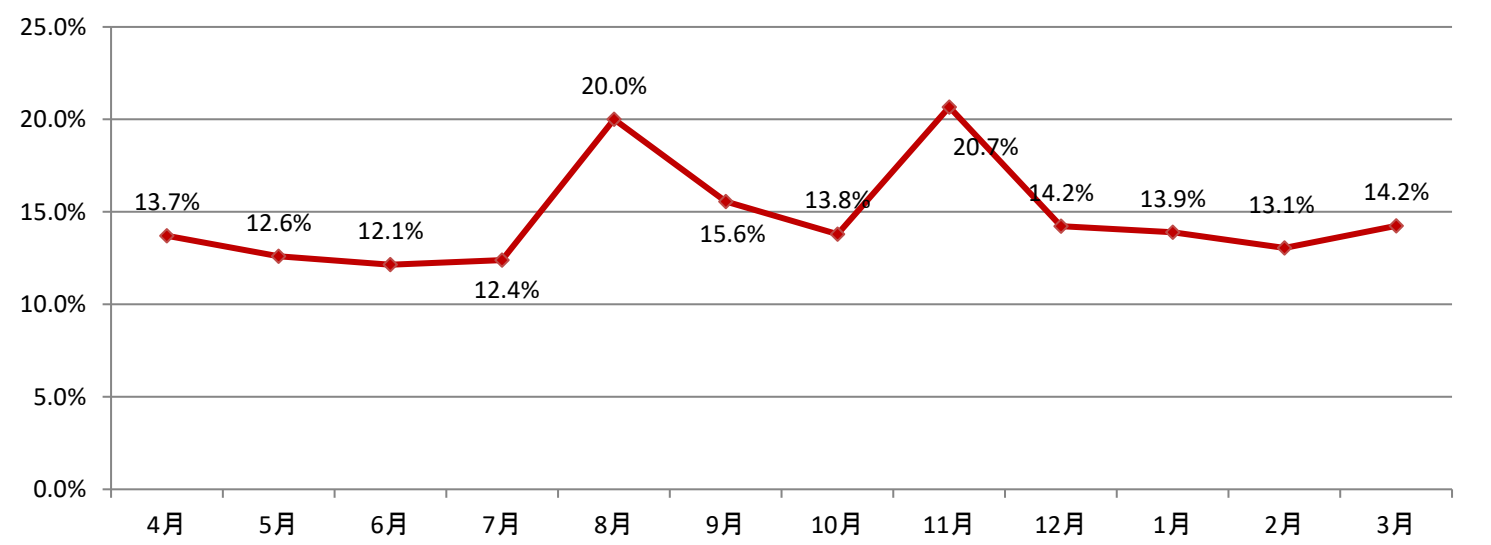
2-②. 救急車搬送入院率

2024年度	4月	5月	6月	7月	8月	9月	10月	11月	12月	1月	2月	3月	平均
内科	40.3%	39.2%	39.0%	39.3%	36.2%	42.6%	38.2%	45.2%	40.6%	46.4%	44.4%	41.0%	41.0%
循環器内科	39.1%	22.8%	37.7%	37.3%	30.7%	39.3%	28.8%	36.1%	43.2%	32.5%	37.5%	41.8%	35.6%
小児科	2.1%	2.9%	2.8%	0.0%	3.2%	4.6%	13.0%	4.8%	4.0%	0.0%	6.7%	10.3%	4.5%
外科	27.7%	22.2%	19.8%	27.7%	20.2%	39.5%	28.4%	23.9%	30.9%	31.8%	21.7%	28.0%	26.8%
心臓血管外科	0.0%	0.0%	0.0%	0.0%	0.0%	0.0%	0.0%	0.0%	0.0%	0.0%	0.0%	0.0%	0.0%
整形外科	31.4%	32.5%	29.9%	29.6%	28.3%	24.5%	30.8%	29.2%	33.0%	28.7%	31.2%	32.6%	30.1%
形成外科	0.0%	0.0%	0.0%	0.0%	0.0%	0.0%	0.0%	0.0%	0.0%	0.0%	0.0%	0.0%	0.0%
脳神経外科	37.5%	44.2%	28.7%	27.3%	41.6%	51.7%	40.2%	29.5%	33.3%	41.2%	28.3%	31.4%	36.2%
皮膚科	0.0%	0.0%	0.0%	0.0%	0.0%	0.0%	0.0%	0.0%	0.0%	0.0%	0.0%	0.0%	0.0%
泌尿器科	0.0%	0.0%	0.0%	0.0%	0.0%	0.0%	0.0%	0.0%	0.0%	0.0%	0.0%	0.0%	0.0%
婦人科	0.0%	0.0%	0.0%	0.0%	100.0%	0.0%	0.0%	100.0%	0.0%	0.0%	0.0%	0.0%	16.7%
眼科	0.0%	0.0%	0.0%	0.0%	0.0%	0.0%	0.0%	0.0%	0.0%	0.0%	0.0%	0.0%	0.0%
耳鼻咽喉科	0.0%	0.0%	0.0%	0.0%	0.0%	0.0%	0.0%	0.0%	0.0%	0.0%	0.0%	0.0%	0.0%
月平均	13.7%	12.6%	12.1%	12.4%	20.0%	15.6%	13.8%	20.7%	14.2%	13.9%	13.1%	14.2%	14.7%

2024年度 救急搬送入院率(診療科別)



2024年度 救急搬送入院率(月次)

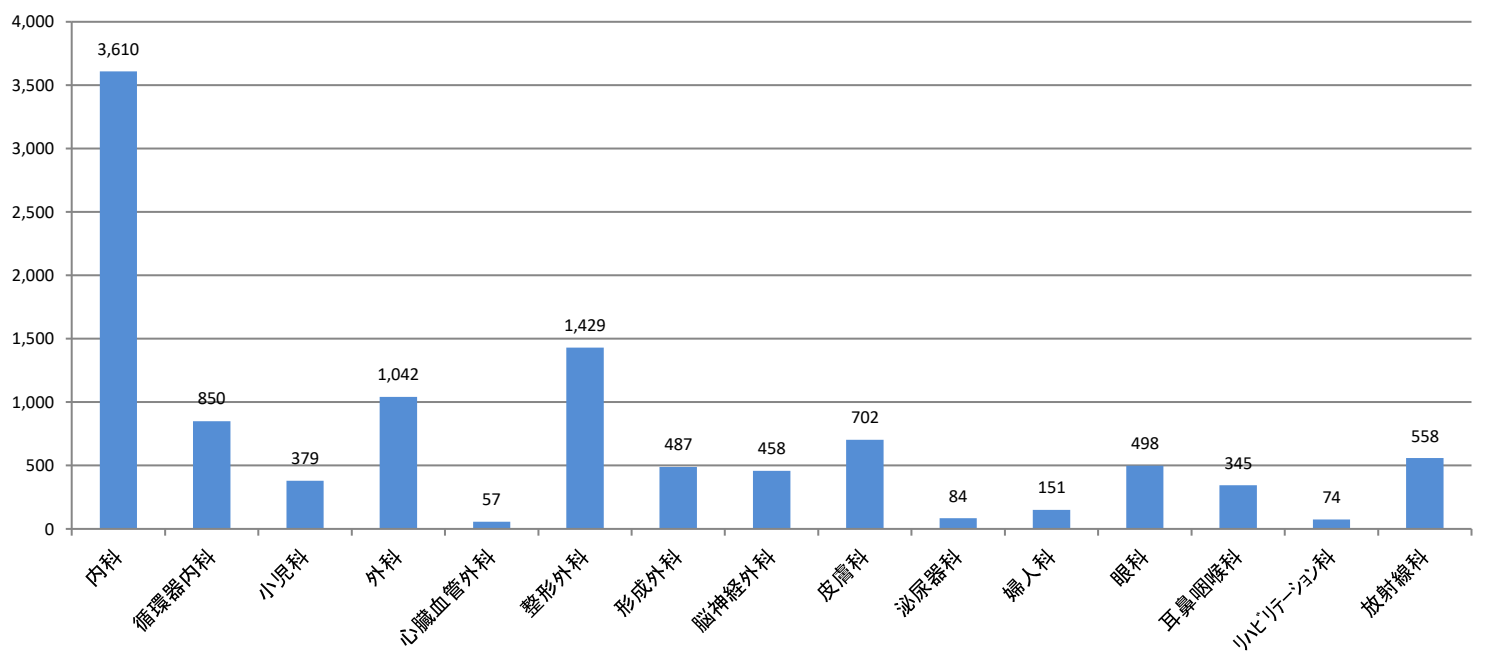


3. 地域連携

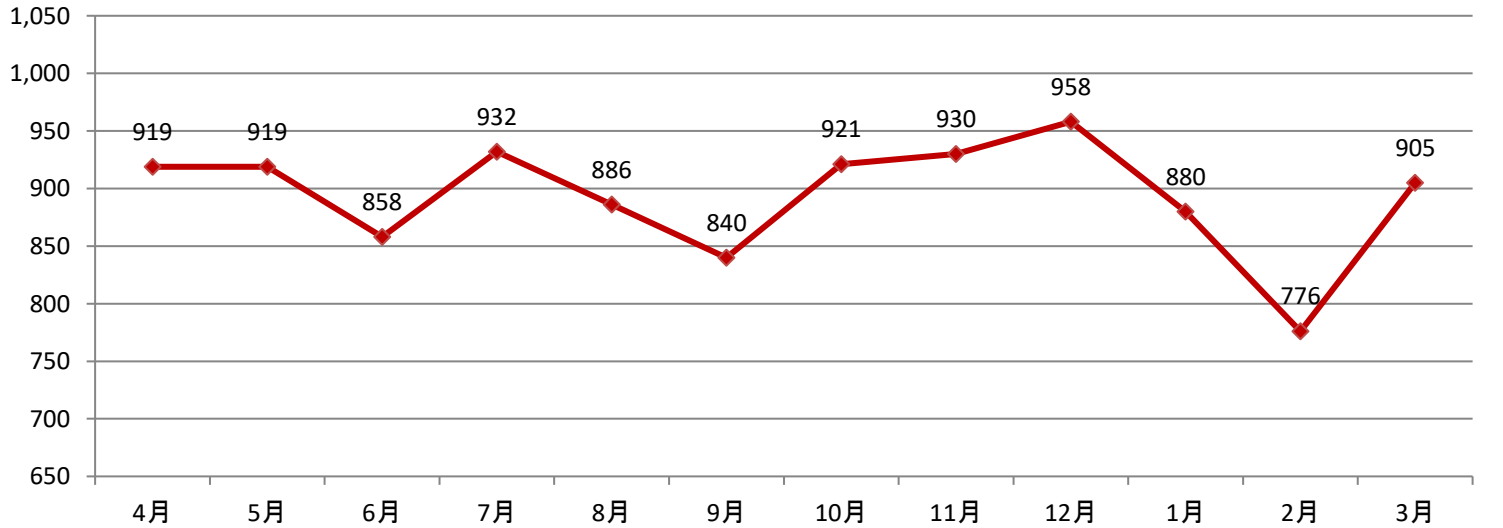
3-①. 他院・他施設からの紹介数(紹介状枚数)

2024年度	4月	5月	6月	7月	8月	9月	10月	11月	12月	1月	2月	3月	合計	月平均
内科	315	301	299	328	305	302	297	299	347	294	234	289	3,610	300.8
循環器内科	79	75	74	62	69	65	68	77	72	64	62	83	850	70.8
小児科	27	34	26	47	27	30	42	35	33	30	25	23	379	31.6
外科	81	106	72	94	91	89	93	91	68	92	86	79	1,042	86.8
心臓血管外科	0	0	1	6	11	4	14	8	2	4	6	1	57	4.8
整形外科	117	118	135	113	114	85	130	138	141	102	108	128	1,429	119.1
形成外科	47	31	31	41	41	33	48	39	52	58	38	28	487	40.6
脳神経外科	29	39	31	38	42	36	45	30	35	40	40	53	458	38.2
皮膚科	51	47	55	68	75	61	41	63	47	62	63	69	702	58.5
泌尿器科	20	22	3	3	4	5	6	1	3	5	7	5	84	7.0
婦人科	16	15	15	11	8	13	16	17	19	6	7	8	151	12.6
眼科	51	39	38	40	30	40	40	35	45	42	37	61	498	41.5
耳鼻咽喉科	27	50	31	38	26	30	25	28	31	23	16	20	345	28.8
リハビリテーション科	9	2	9	5	6	6	10	5	2	6	7	7	74	6.2
放射線科	50	40	38	38	37	41	46	64	61	52	40	51	558	46.5
合計	919	919	858	932	886	840	921	930	958	880	776	905	10,724	894

2024年度 他院・他施設からの紹介数(診療科別)



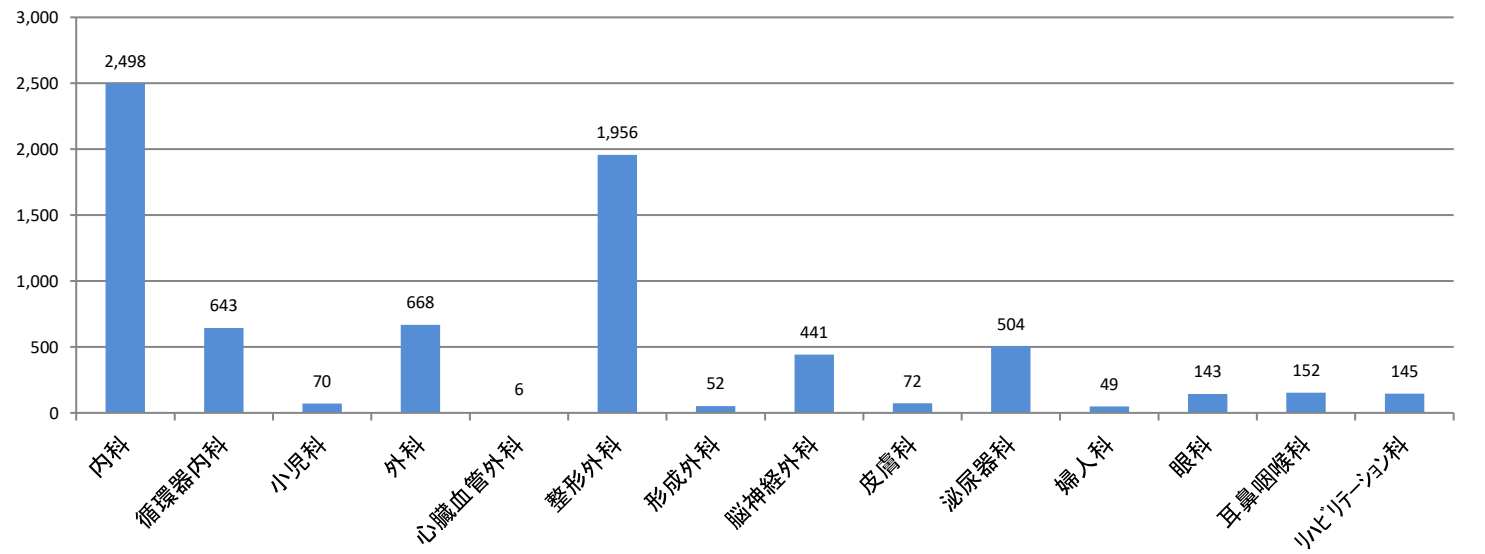
2024年度 他院・他施設からの紹介数(月次)



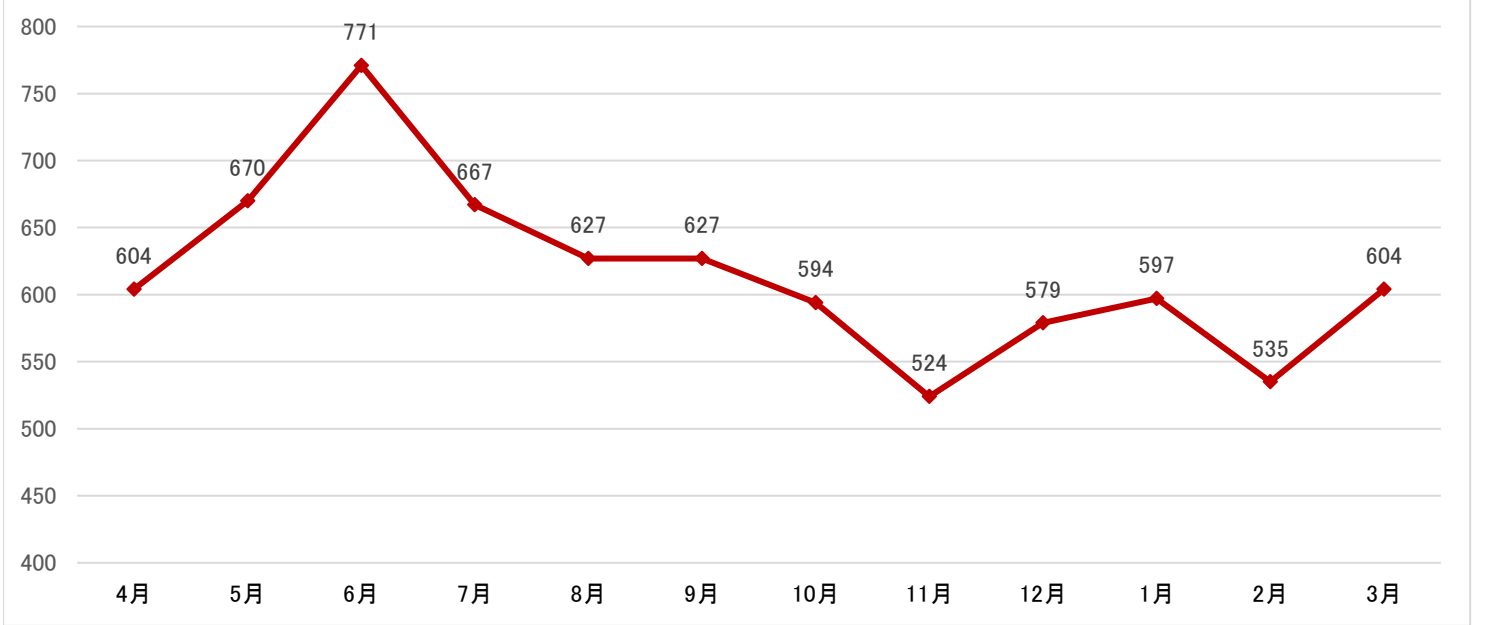
3-②. 他院・他施設への逆紹介(紹介状枚数)

2024年度	4月	5月	6月	7月	8月	9月	10月	11月	12月	1月	2月	3月	合計	月平均
内科	228	233	196	224	241	200	200	179	199	200	202	196	2,498	208.2
循環器内科	66	59	42	64	49	71	52	27	54	61	43	55	643	53.6
小児科	5	6	4	8	6	3	3	4	5	10	7	9	70	5.8
外科	57	71	50	72	65	60	54	51	56	45	34	53	668	55.7
心臓血管外科	0	0	0	0	1	1	1	0	0	1	1	1	6	0.5
整形外科	139	145	154	154	154	177	182	156	169	174	162	190	1,956	163.0
形成外科	4	6	6	3	4	2	3	7	2	8	2	5	52	4.3
脳神経外科	31	38	30	40	44	43	37	34	41	30	29	44	441	36.8
皮膚科	2	5	6	9	9	7	5	9	1	7	6	6	72	6.0
泌尿器科	25	64	234	47	26	20	17	14	13	19	16	9	504	42.0
婦人科	3	4	5	8	1	2	7	3	3	3	4	6	49	4.1
眼科	13	18	14	11	11	12	4	12	11	19	7	11	143	11.9
耳鼻咽喉科	15	15	12	15	9	13	18	13	15	9	7	11	152	12.7
リハビリテーション科	16	6	18	12	7	16	11	15	10	11	15	8	145	12.1
合計	604	670	771	667	627	627	594	524	579	597	535	604	7,399	617

2024年度 他院・他施設への逆紹介数



2024年度 他院・他施設への逆紹介数(月次)



4. 死亡統計

4-①. 疾病分類別・診療科別 死亡統計  
(死亡診断書に記載された原死因の傷病名をICD10コードの大分類に基づいて分類)

2024年度		診療科							合計
疾病分類 (ICD10大分類)		内科	循環器	外科	整形外科	心臓血管外科	脳外科	泌尿器	
I 感染症、寄生虫症(A00-B99)		8	2	－	－	1	－	－	11
II 新生物(C00-D48)		21	2	24	－	－	1	－	48
III 血液、造血器の疾患、免疫機構の障害(D50-D89)		5	1	－	－	－	－	－	6
IV 内分泌、栄養、代謝疾患(E00-E90)		14	－	1	－	－	－	－	15
V 精神、行動の障害(F00-F99)		－	－	－	－	－	－	－	0
VI 神経系の疾患(G00-G99)		11	－	－	－	－	1	－	12
VII 眼、付属器の疾患(H00-H59)		－	－	－	－	－	－	－	0
VIII 耳、乳様突起の疾患(H60-H95)		－	－	－	－	－	－	－	0
IX 循環器系の疾患(I00-I99)		38	48	1	2	1	36	－	126
X 呼吸器系の疾患(J00-J99)		192	5	5	1	－	1	－	204
XI 消化器系の疾患(K00-K93)		28	－	12	－	－	－	－	40
XII 皮膚、皮下組織の疾患(L00-L99)		3	－	－	－	－	－	－	3
XIII 筋骨格系、結合組織の疾患(M00-M99)		7	－	－	3	－	－	－	10
XIV 尿路性器系の疾患(N00-N99)		20	－	－	－	－	－	1	21
XV 妊娠、分娩、産じょく(O00-O99)		－	－	－	－	－	－	－	0
XVI 周産期に発生した病態(P00-P99)		－	－	－	－	－	－	－	0
XVII 先天奇形、変形、染色体異常(Q00-Q99)		－	－	－	－	－	－	－	0
XVIII 症状、徴候、異常臨床所見、異常検査所見(R00-R99)		2	－	－	－	－	－	－	2
XIX 損傷、中毒、その他の外因の影響(S00-T98)		7	－	－	6	－	11	－	24
XX 傷病および死亡の外因(V00-Y98)		－	－	－	－	－	－	－	0
XXI 健康状態に影響を及ぼす要因、保健サービスの利用(Z00-Z99)		－	－	－	－	－	－	－	0
XXII 特殊目的用コード(U00-U89)		2	－	－	－	－	－	－	2
総計		358	58	43	12	2	50	1	524

## 5-1. 術式別手術件数(Kコード)

術式分類(診療点数早見表)	Kコード	4月	5月	6月	7月	8月	9月	10月	11月	12月	1月	2月	3月	総計
皮膚、皮下組織	K000～K008	53	55	49	44	43	50	48	39	44	45	45	43	558
形成	K009～K022	3	3	2	1	1	0	1	1	4	2	2	0	20
筋膜、筋、腱、腱鞘	K023～K040	6	4	1	10	8	5	9	6	7	5	2	1	64
四肢骨	K042～K059	64	88	77	87	83	87	77	108	125	112	80	85	1,073
四肢関節、靱帯	K060～K083	42	36	42	47	41	46	45	55	55	62	49	70	590
四肢切断、離断、再接合	K084～K088	0	2	1	1	0	0	0	0	1	1	0	0	6
手、足	K089～K110	6	8	6	6	8	6	9	5	6	4	3	6	73
脊柱、骨盤	K112～K144	17	26	13	16	16	12	16	11	14	17	16	19	193
頭蓋、脳	K145～K181	20	13	11	10	13	15	11	11	14	10	5	8	141
脊髄、末梢神経、交感神経	K182～K198	2	0	2	1	1	0	0	0	0	1	1	1	9
涙道	K199～K206	2	0	3	2	1	1	4	4	1	2	1	2	23
眼瞼	K207～K219	1	2	10	7	5	8	9	11	2	5	11	3	74
結膜	K220～K225	2	0	3	4	4	6	3	2	3	4	2	3	36
眼窩、涙腺	K226～K237	0	1	1	0	1	0	2	0	1	0	0	0	6
眼球、眼筋	K238～K245	0	0	0	0	0	0	0	0	0	0	0	0	0
角膜、強膜	K246～K261	0	0	0	1	0	0	0	0	0	0	0	2	3
ぶどう膜	K265～K273	1	0	0	3	1	0	0	0	5	1	1	2	14
眼房、網膜	K274～K277	14	11	6	7	4	6	6	3	7	4	3	4	75
水晶体、硝子体	K278～K284	64	74	61	75	52	82	71	60	55	61	71	67	793
外耳	K285～K299	2	2	2	1	2	3	3	1	0	1	0	1	18
中耳	K300～K320	1	1	0	1	2	1	3	3	5	0	1	1	19
内耳	K321～K328	0	0	0	0	0	0	0	0	0	0	0	0	0
鼻	K329～K347	4	10	3	0	3	5	4	3	9	3	8	7	59
副鼻腔	K349～K365	0	0	0	0	0	0	0	0	0	0	0	0	0
咽頭、扁桃	K367～K382	1	0	1	0	2	2	1	0	1	4	0	0	12
喉頭、気管	K383～K403	1	2	1	1	2	0	2	0	0	1	1	1	12
歯、歯肉、歯槽部、口蓋	K404～K407	0	0	0	0	0	0	0	0	0	0	0	0	0
口腔前庭、口腔底、頬粘膜、舌	K408～K419	0	0	0	0	0	0	0	0	0	0	0	0	0
顔面	K421～K426	0	0	0	0	0	0	0	0	0	0	0	0	0
顔面骨、顎関節	K427～K447	1	0	0	2	0	0	1	2	0	0	0	0	6
唾液腺	K448～K460	1	0	0	0	1	0	0	0	0	0	0	0	2
甲状腺、副甲状腺(上皮小体)	K461～K465	0	0	0	0	0	0	0	0	0	0	0	0	0
その他の頸部	K466～K471	0	0	0	0	0	0	0	0	0	0	0	0	0
乳腺	K472～K476	17	16	13	19	20	11	20	18	19	14	19	15	201

術式分類(診療点数早見表)	Kコード	4月	5月	6月	7月	8月	9月	10月	11月	12月	1月	2月	3月	総計
胸壁	K477～K487	0	0	0	0	0	0	0	0	0	0	0	0	0
胸腔、胸膜	K488～K501	0	0	0	0	0	0	0	0	0	0	0	0	0
縦隔	K502～K504	0	0	0	0	0	0	0	0	0	0	0	0	0
気管支、肺	K505～K519	0	0	1	1	1	0	2	2	2	0	1	1	11
食道	K520～K533	0	1	0	0	0	0	1	0	0	0	0	0	2
横隔膜	K534～K537	0	0	0	0	0	0	0	0	1	0	0	0	1
心、心膜、肺動静脈、冠血管等	K538～K605	41	46	40	39	33	27	28	39	39	33	35	55	455
動脈	K606～K616	11	15	11	7	8	11	14	15	11	10	12	4	129
静脈	K617～K623	0	0	1	3	1	2	0	1	0	2	1	1	12
リンパ管、リンパ節	K625～K628	1	1	1	1	1	0	1	0	0	0	0	1	7
腹壁、ヘルニア	K630～K634	11	6	7	9	5	4	10	15	11	12	14	7	111
腹膜、後腹膜、腸間膜、網膜	K635～K645	3	4	4	2	1	3	1	0	2	1	4	5	30
胃、十二指腸	K646～K668	2	0	1	3	2	5	4	1	0	2	2	2	24
胆嚢、胆道	K669～K689	10	21	8	8	9	10	18	9	16	14	7	10	140
肝	K690～K697	0	2	2	0	0	2	0	3	1	0	0	1	11
膵	K698～K709	1	0	1	1	0	2	0	0	0	0	0	3	8
脾	K710～K711	0	0	0	0	0	0	0	0	0	0	0	0	0
空腸、回腸、盲腸、虫垂、結腸	K712～K736	23	22	24	28	18	21	21	19	15	19	22	21	253
直腸	K737～K742	0	2	3	2	2	2	1	2	0	2	2	4	22
肛門、その周辺	K743～K753	6	7	6	6	4	5	6	3	3	4	1	4	55
副腎	K754～K756	0	0	0	0	0	0	0	0	0	0	0	0	0
腎、腎盂	K757～K780	0	0	0	0	0	0	0	0	0	0	0	0	0
尿管	K781～K794	0	1	1	0	0	0	0	0	0	0	1	1	4
膀胱	K795～K812	3	0	0	0	0	0	0	0	0	0	0	0	3
尿道	K813～K823	0	0	0	0	0	0	0	0	0	0	0	0	0
陰茎	K824～K828	0	0	0	0	0	0	0	0	0	0	0	0	0
陰嚢、精巣、精巣上体、精管、精索	K829～K838	0	0	0	0	0	0	0	0	0	0	0	0	0
精嚢、前立腺	K839～K843	0	0	0	0	0	0	0	0	0	0	0	0	0
外陰、会陰	K844～K851	0	0	0	0	0	1	0	0	0	0	0	0	1
膣	K852～K860	0	0	0	0	0	0	0	0	0	0	0	0	0
子宮	K861～K884	1	3	8	0	3	3	0	2	1	2	4	1	28
子宮附属器	K885～K890	2	6	17	0	7	6	1	4	2	4	8	3	60
産科手術	K891～K913	0	0	0	0	0	0	0	0	0	0	0	0	0
総計		440	491	444	456	409	450	453	458	482	464	435	465	5,447



6. 検査

6-①. 画像検査件数

2024年度		4月	5月	6月	7月	8月	9月	10月	11月	12月	1月	2月	3月	合計	
C T 検 査	院 内	頭頸部	486	519	460	523	475	459	430	442	496	491	431	436	5,648
		躯幹部	1,213	1,233	1,141	1,296	1,191	1,128	1,143	1,160	1,294	1,299	1,024	1,144	14,266
		四肢	44	50	59	47	55	48	56	71	61	64	51	57	663
		特殊(※1)	109	96	72	71	63	65	68	50	72	87	60	66	879
		院外(紹介)	32	25	15	19	16	19	23	21	26	22	18	27	263
	合計		1,775	1,827	1,675	1,885	1,737	1,654	1,652	1,694	1,877	1,876	1,524	1,664	20,840
	M R I 検 査	院 内	頭頸部	359	380	388	411	363	365	372	342	371	360	297	356
躯幹部			169	159	154	145	145	133	181	143	141	165	150	168	1,853
四肢			16	21	17	18	33	17	13	12	15	12	20	16	210
特殊(※2)			371	364	369	383	350	369	399	354	373	366	312	365	4,375
院外(紹介)			14	9	15	15	13	18	16	28	26	18	14	9	195
合計		558	569	574	589	554	533	582	525	553	555	481	549	6,622	
R I 検 査		院 内	骨シンチ・センチネル	14	10	10	17	14	14	42	41	25	27	22	17
	脳血流・Datシンチ MIBGシンチ		3	4	2	7	11	4	7	5	7	7	7	8	72
	心筋血流シンチ 肺換気血流シンチ		5	5	4	4	3	8	4	9	17	8	11	2	80
	その他		0	2	1	1	4	1	0	1	1	2	1	4	18
	院外(紹介)		8	8	7	7	6	12	13	20	9	13	9	17	129
	合計		30	29	24	36	38	39	66	76	59	57	50	48	552
	放 射 線 科 テ レ ビ 検 査	院 内	胃・腸 造影	47	70	95	80	66	74	74	55	50	47	43	56
胆・膵 造影			35	24	22	31	29	27	26	24	29	17	35	29	328
泌尿器 造影			3	1	0	3	4	1	0	3	1	2	4	3	25
整形術系			18	19	25	25	29	28	28	36	43	21	21	31	324
その他			8	7	12	7	2	2	0	3	8	2	3	4	58
院外(紹介)		0	0	0	0	0	0	0	0	0	0	0	0	0	
合計		111	121	154	146	130	132	128	121	131	89	106	123	1,492	
外科用X線撮影装置(手術室検査)		62	92	78	78	66	68	69	83	89	92	68	75	920	
フ マ イ ン モ グ ラ フ ィ ー 検 査	院内(外来・入院)		106	96	128	156	156	178	253	179	184	125	133	157	1,851
	院外(紹介)		0	0	0	0	0	0	0	0	0	0	0	0	0
	合計		106	96	128	156	156	178	253	179	184	125	133	157	1,851
血 管 造 影 検 査	院 内	頭頸部	13	12	7	7	6	2	13	6	7	5	2	6	86
		躯幹部	54	44	53	44	33	38	35	45	48	42	39	54	529
		四肢	8	9	4	7	7	6	8	7	9	6	11	5	87
		その他	0	1	4	1	0	0	0	0	0	0	2	3	11
	院外(紹介)		0	0	0	0	0	0	0	0	0	0	0	0	0
	合計		75	66	68	59	46	46	56	58	64	53	54	68	713
骨 密 度 測 定	院内(外来・入院)		144	156	175	166	133	131	137	124	143	111	115	139	1,674
	院外(紹介)		0	0	0	1	0	0	0	0	2	0	1	1	5
	合計		144	156	175	167	133	131	137	124	145	111	116	140	1,679
一般撮影(院内)		3,559	3,657	3,511	3,671	3,471	3,301	3,549	3,480	3,757	3,749	3,757	3,993	43,455	

(※1) 心臓・脳血管・大動脈・マッピング・下肢動脈・骨・マンモグラフィー・その他

(※2) VSRAD・脳血管・頸動脈・MRCP・下肢動脈・大動脈・下肢静脈・その他

## 6-②. 生理検査件数

2024年度		4月	5月	6月	7月	8月	9月	10月	11月	12月	1月	2月	3月	合計
超音波 (外来・入院)	腹部超音波	443	458	499	449	367	467	553	511	502	393	415	449	5,506
	心臓超音波	316	307	279	323	300	246	307	295	343	311	292	320	3,639
	体表超音波	249	255	260	281	321	270	359	299	312	228	278	246	3,358
	血管超音波	31	29	29	41	29	30	35	28	19	31	30	29	361
	合計	1,039	1,049	1,067	1,094	1,017	1,013	1,254	1,133	1,176	963	1,015	1,044	12,864
心電図 (外来・入院)	心電図	1,372	1,526	1,441	1,591	1,438	1,426	1,478	1,442	1,623	1,570	1,325	1,452	17,684
	負荷心電図	24	40	37	30	30	36	24	32	24	31	24	22	354
	ホルター心電図	22	19	24	21	12	18	21	13	20	21	21	19	231
	トレッドミル検査	0	1	0	0	0	0	0	1	1	0	0	1	4
	合計	1,418	1,586	1,502	1,642	1,480	1,480	1,523	1,488	1,668	1,622	1,370	1,494	18,273
筋電図・神経伝達検査		82	66	68	83	59	63	95	78	92	83	54	65	888
肺機能検査		219	235	218	257	225	241	263	256	239	286	217	238	2,894
血圧脈波検査		72	75	93	83	85	84	124	113	79	68	79	92	1,047
脳波検査		23	19	19	24	36	22	21	19	15	16	11	29	254

### 6-③. 内視鏡検査件数

[illegible]

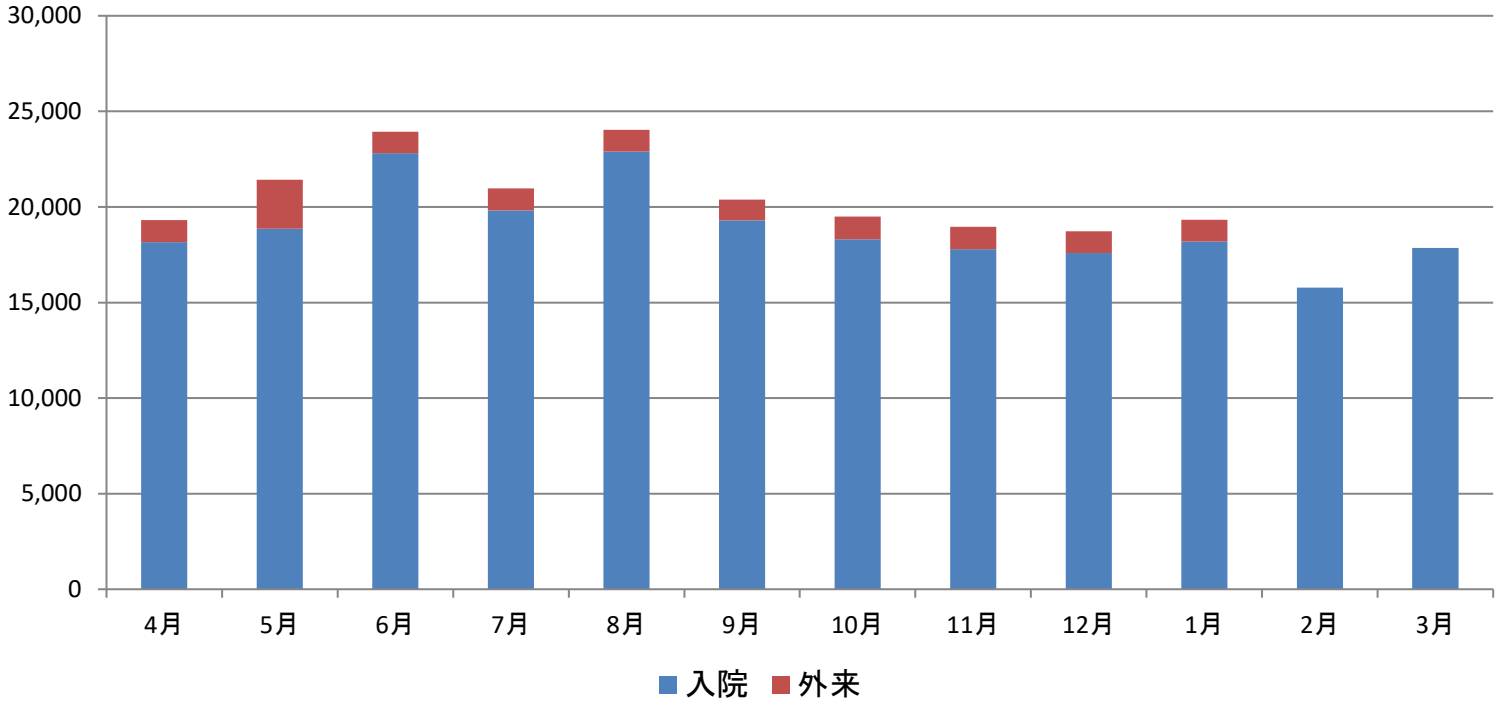
7. リハビリテーション

7-①リハビリテーション実施件数

【人】

患者数	4月	5月	6月	7月	8月	9月	10月	11月	12月	1月	2月	3月	合計
入院	18,156	18,866	22,816	19,823	22,896	19,292	18,312	17,793	17,590	18,198	15,777	17,860	227,379
外来	1,163	2,553	1,113	1,146	1,137	1,099	1,178	1,171	1,137	1,124	0	0	12,821
合計	19,319	21,419	23,929	20,969	24,033	20,391	19,490	18,964	18,727	19,322	15,777	17,860	240,200

2024年度 リハビリテーション実施件数(月次)

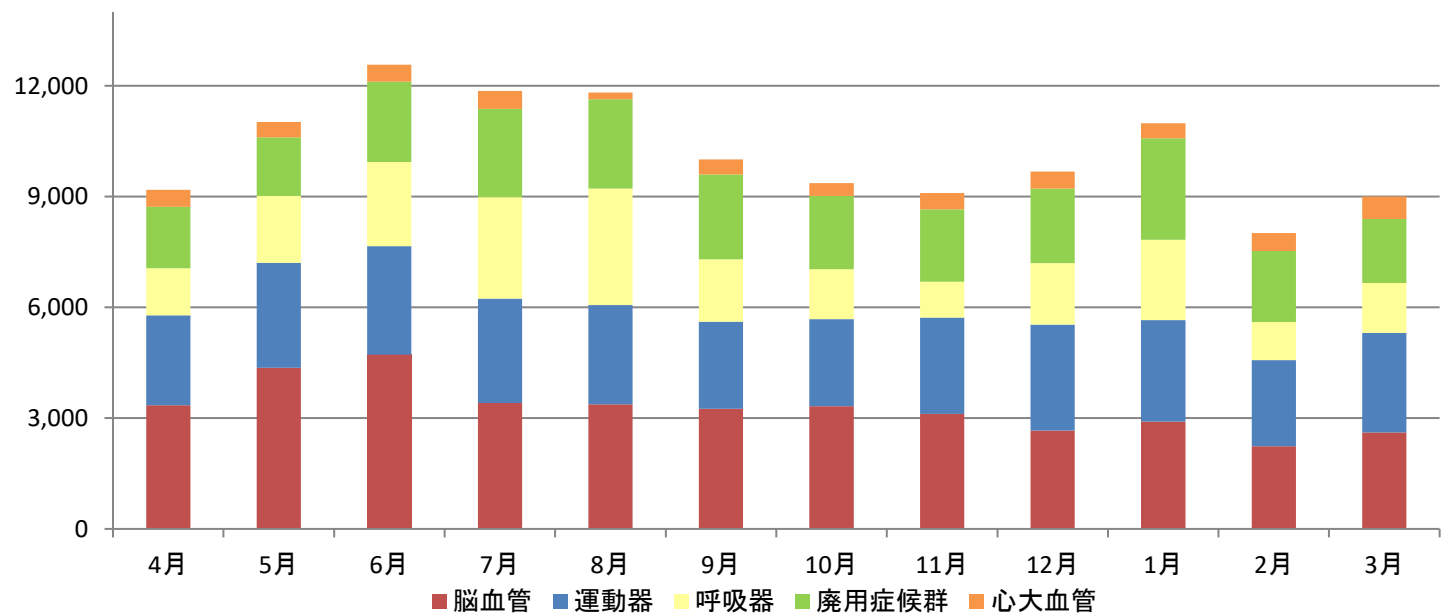


7-②疾患別早期加算件数

【算定数】

疾患別	4月	5月	6月	7月	8月	9月	10月	11月	12月	1月	2月	3月	合計
脳血管	3,346	4,361	4,716	3,412	3,373	3,253	3,327	3,117	2,664	2,903	2,241	2,611	39,324
運動器	2,437	2,844	2,937	2,825	2,690	2,356	2,356	2,607	2,871	2,750	2,333	2,698	31,704
呼吸器	1,280	1,814	2,287	2,749	3,155	1,694	1,348	968	1,666	2,181	1,027	1,351	21,520
廃用症候群	1,664	1,583	2,176	2,388	2,421	2,297	1,989	1,958	2,015	2,747	1,923	1,731	24,892
心大血管	458	415	457	488	182	404	341	448	459	406	492	612	5,162
合計	9,185	11,017	12,573	11,862	11,821	10,004	9,361	9,098	9,675	10,987	8,016	9,003	122,602

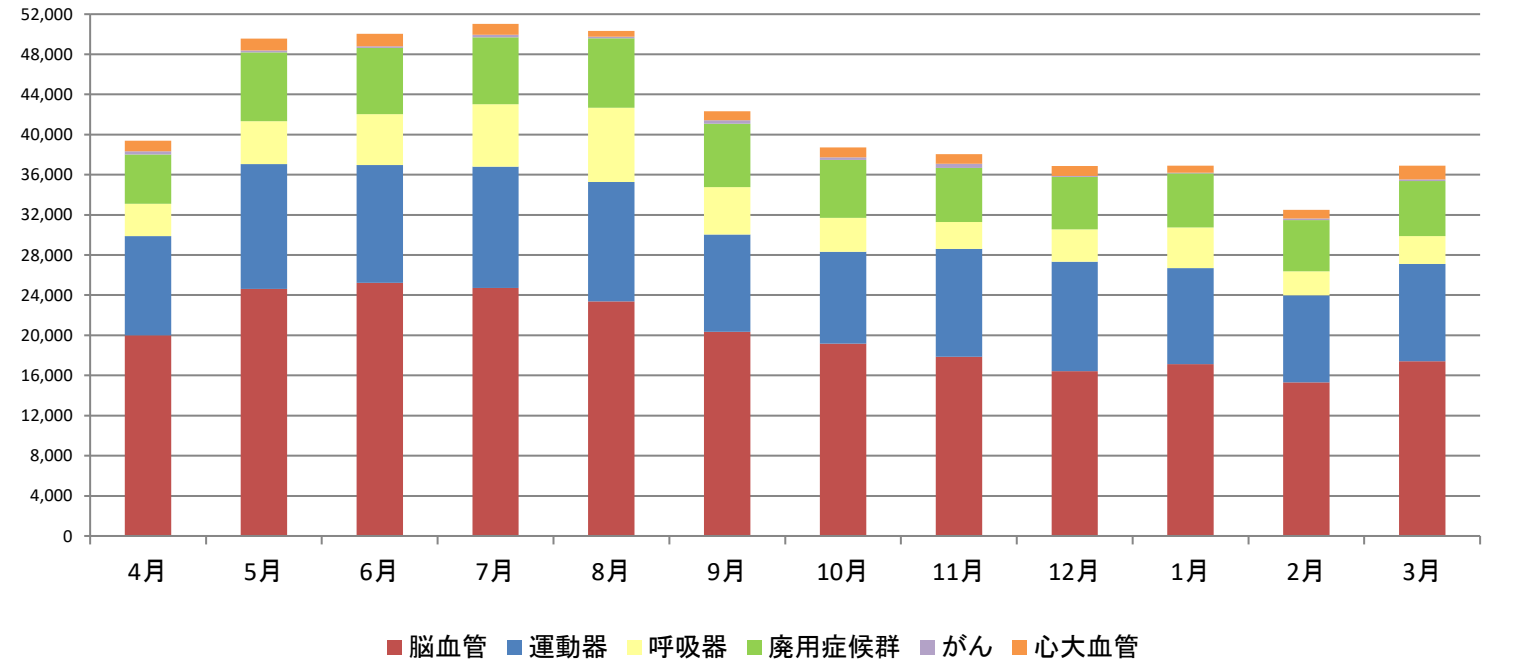
2024年度 1人あたりの疾患別早期加算件数(月次)



7-③疾患別単位数(PT・OT・STすべて) 【単位】※1単位＝20分

疾患別	4月	5月	6月	7月	8月	9月	10月	11月	12月	1月	2月	3月	合計
脳血管	19,989	24,614	25,234	24,727	23,386	20,344	19,155	17,865	16,432	17,123	15,302	17,403	241,574
運動器	9,896	12,451	11,721	12,082	11,882	9,691	9,171	10,756	10,906	9,588	8,680	9,722	126,546
呼吸器	3,230	4,277	5,075	6,212	7,398	4,738	3,377	2,671	3,202	4,024	2,406	2,775	49,385
廃用症候群	4,900	6,852	6,610	6,673	6,928	6,320	5,784	5,377	5,258	5,397	5,104	5,461	70,664
がん	313	188	169	258	170	344	247	409	98	57	136	172	2,561
心大血管	1,058	1,189	1,241	1,071	574	902	981	980	979	705	873	1,368	11,921
その他	101	203	236	228	111	38	46	63	46	66	31	58	1,227
合計	39,487	49,774	50,286	51,251	50,449	42,377	38,761	38,121	36,921	36,960	32,532	36,959	503,878

2024年度 1人あたりの疾患別単位数(月次)

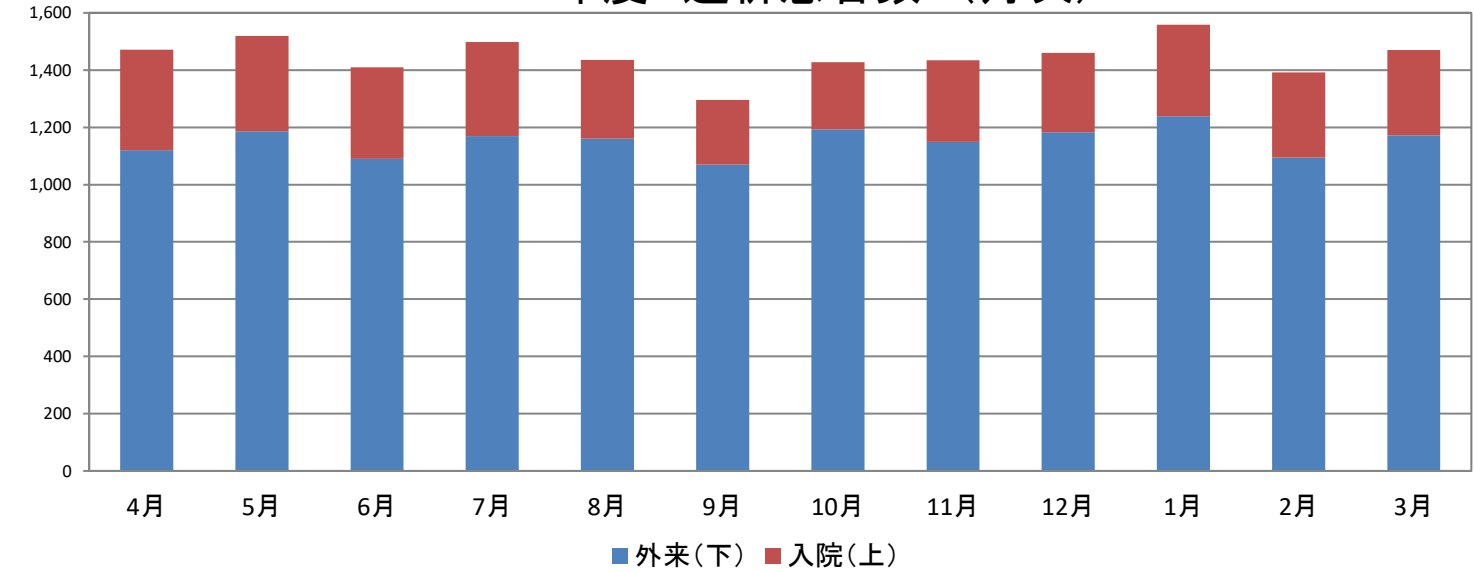


8. 透析

8-①. 透析患者数

2024年度	4月	5月	6月	7月	8月	9月	10月	11月	12月	1月	2月	3月	合計	月平均
外来	1,120	1,186	1,090	1,170	1,160	1,070	1,193	1,149	1,183	1,239	1,095	1,172	13,827	1,152
入院	351	333	320	328	275	226	235	285	277	319	297	298	3,544	295
合計	1,471	1,519	1,410	1,498	1,435	1,296	1,428	1,434	1,460	1,558	1,392	1,470	17,371	1,448

2024年度 透析患者数（月次）

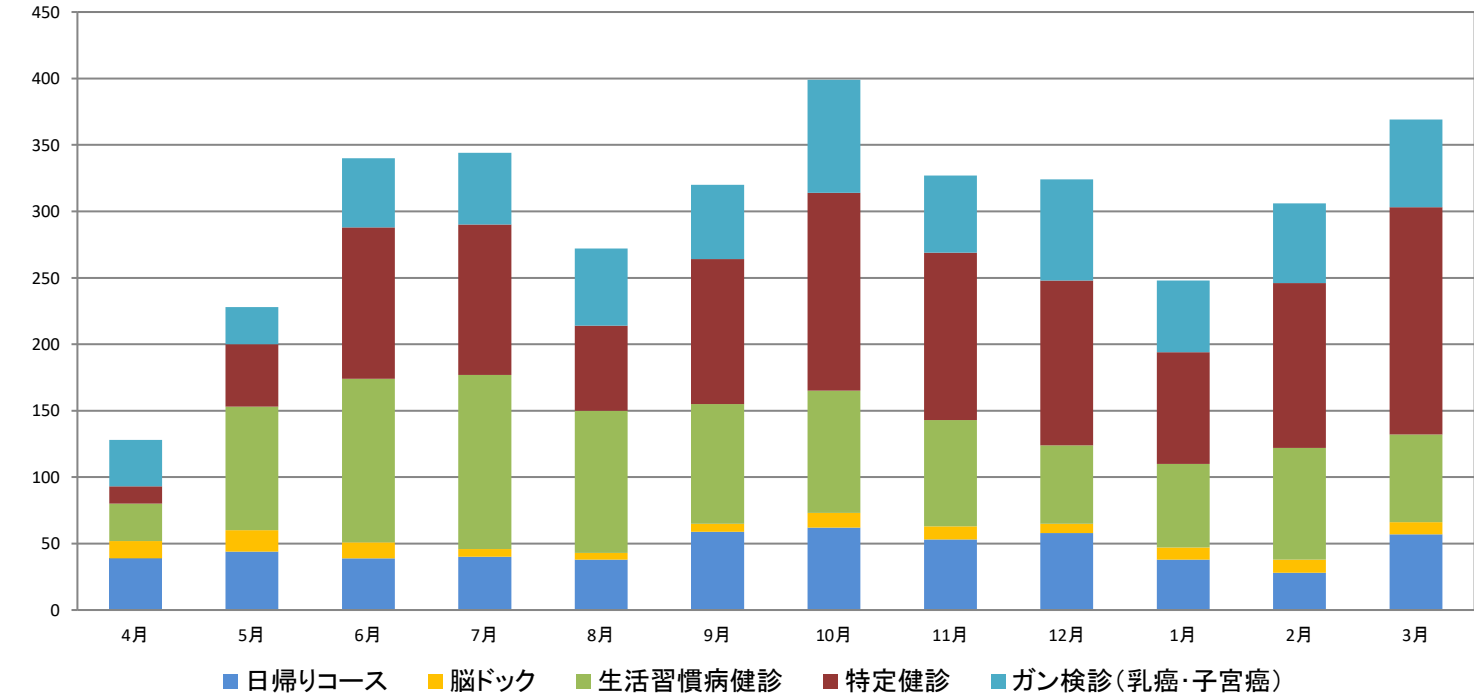


9. 検診

9-①. ドック受診者数

2024年度	4月	5月	6月	7月	8月	9月	10月	11月	12月	1月	2月	3月	合計	月平均
日帰りコース	39	44	39	40	38	59	62	53	58	38	28	57	555	46
脳ドック	13	16	12	6	5	6	11	10	7	9	10	9	114	10
生活習慣病健診	28	93	123	131	107	90	92	80	59	63	84	66	1,016	85
特定健診	13	47	114	113	64	109	149	126	124	84	124	171	1,238	103
ガン検診(乳癌・子宮癌)	35	28	52	54	58	56	85	58	76	54	60	66	682	57
合計	128	228	340	344	272	320	399	327	324	248	306	369	3,605	300

2024年度 ドック受診者数（月次）

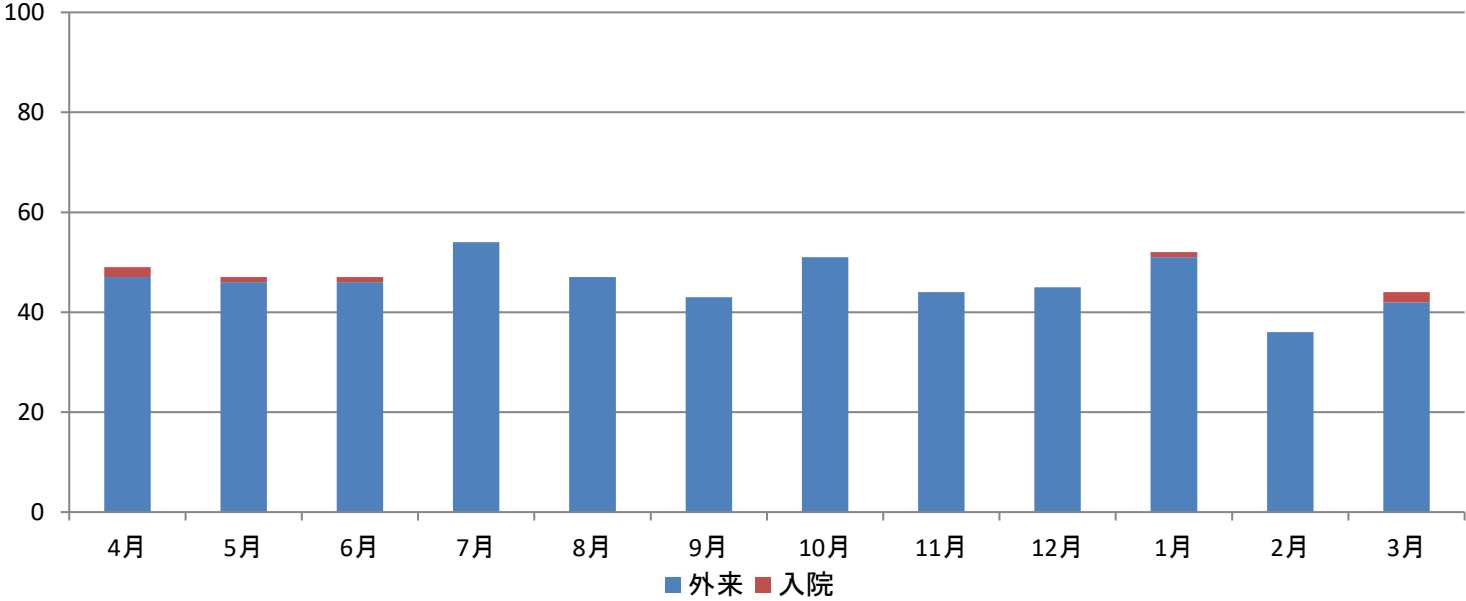


10. がん医療

10-①. 化学療法施行件数

2024年度	4月	5月	6月	7月	8月	9月	10月	11月	12月	1月	2月	3月	合計
外来	47	46	46	54	47	43	51	44	45	51	36	42	552
入院	2	1	1	0	0	0	0	0	0	1	0	2	7
総計	49	47	47	54	47	43	51	44	45	52	36	44	559

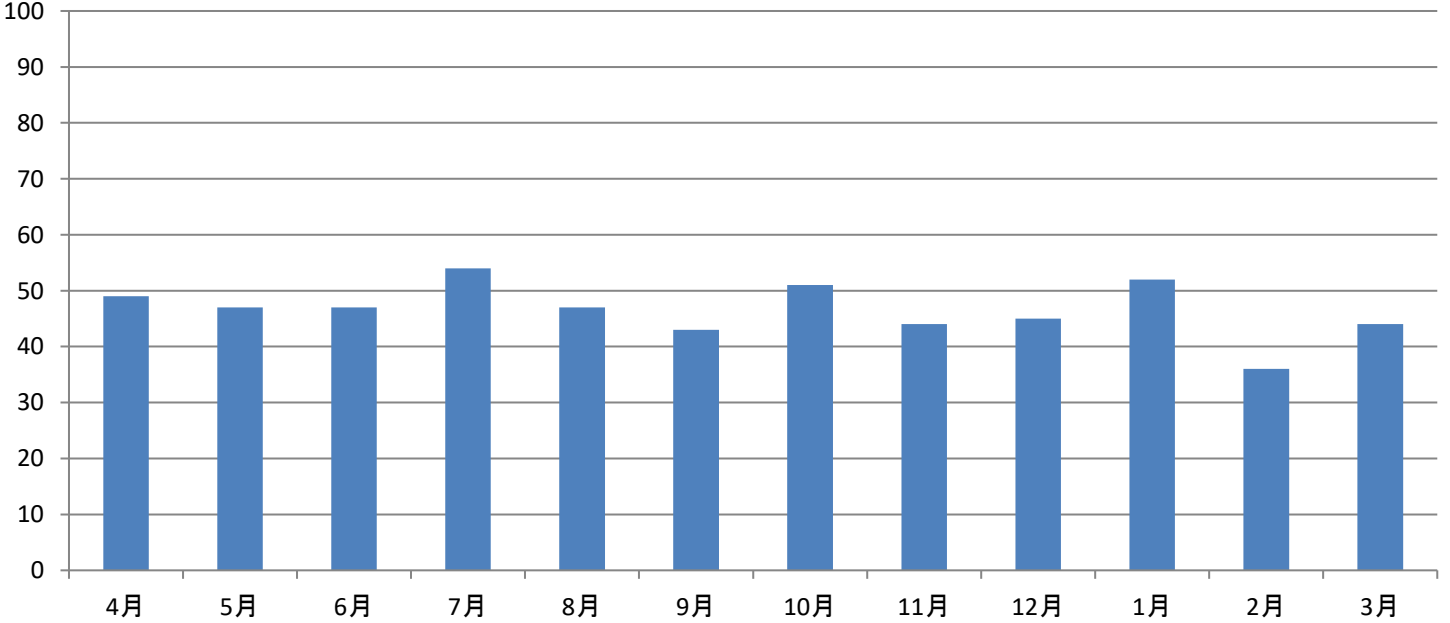
2024年度 化学療法施行件数（月次）



10-②. 診療科別 化学療法施行件数

診療科名		4月	5月	6月	7月	8月	9月	10月	11月	12月	1月	2月	3月	合計
外科	外来	42	42	42	51	44	41	48	40	43	47	34	38	512
	入院	2	1	1	0	0	0	0	0	0	1	0	1	6
内科	外来	4	3	3	2	2	1	2	3	1	3	1	3	28
	入院	0	0	0	0	0	0	0	0	0	0	0	1	1
泌尿器科	外来	0	0	0	0	0	0	0	0	0	0	0	0	0
	入院	0	0	0	0	0	0	0	0	0	0	0	0	0
整形外科	外来	1	1	1	1	1	1	1	1	1	1	1	1	12
	入院	0	0	0	0	0	0	0	0	0	0	0	0	0
その他	外来	0	0	0	0	0	0	0	0	0	0	0	0	0
	入院	0	0	0	0	0	0	0	0	0	0	0	0	0
合計		49	47	47	54	47	43	51	44	45	52	36	44	559

2024年度 化学療法施行件数(月次)



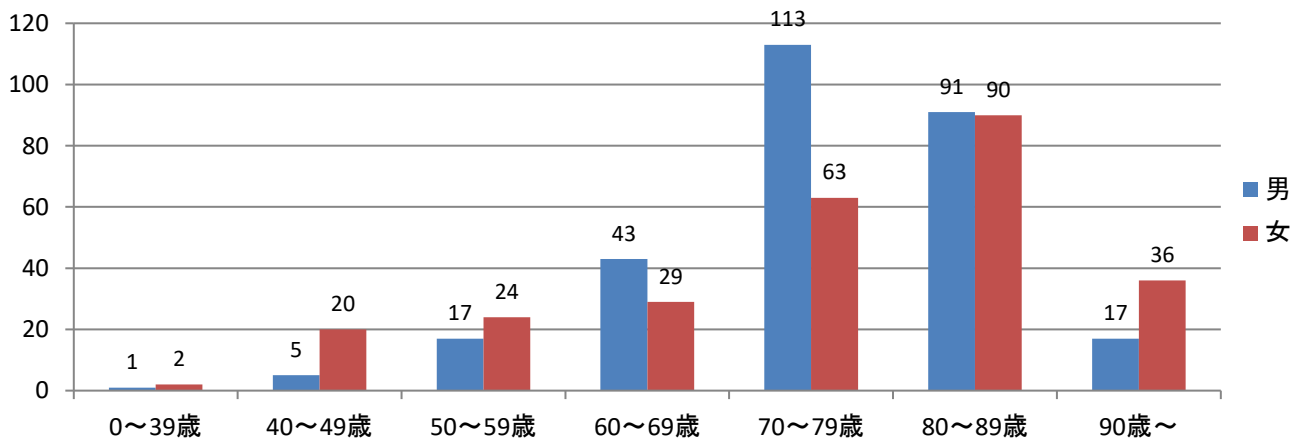
10-③. (a)全国がん登録件数(局在部位) (2023年1月～12月分)

局在部位	女性	男性	総計	局在部位	女性	男性	総計
結腸・直腸	59	77	136	胆のう<嚢>	4	1	5
乳房	94	0	94	内分泌腺	1	2	3
前立腺	0	67	67	子宮頸部	3	0	3
胃	32	32	64	陰茎	0	2	2
膀胱	5	29	34	子宮体部	2	0	2
膵	16	11	27	小腸	2	0	2
気管支及び肺	6	18	24	腎盂	1	1	2
皮膚	13	10	23	部位明示	1	1	2
食道	4	10	14	骨	0	1	1
胆道	4	7	11	口唇,口腔及び咽頭	0	1	1
肝及び肝内胆管	2	6	8	外陰(部)	1	0	1
骨髄	5	1	6	喉頭	0	1	1
リンパ節	2	3	5	尿管	0	1	1
腎	1	4	5	鼻腔及び中耳	0	1	1
髄膜	5	0	5	副腎	1	0	1

10-③. (b)年齢階層別 (2023年1月～12月)

年齢階層	男	女	総計
0～39歳	1	2	3
40～49歳	5	20	25
50～59歳	17	24	41
60～69歳	43	29	72
70～79歳	113	63	176
80～89歳	91	90	181
90歳～	17	36	53
総計	287	264	551

2023年1月～12月 年齢階層別・性別件数

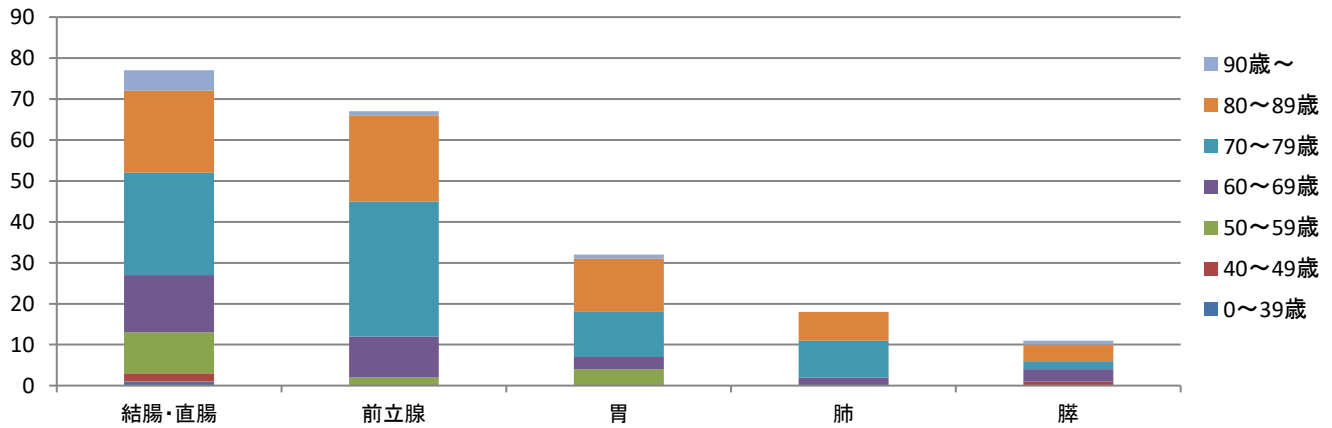


男性 年齢階層別・部位件数 (2023年1月～12月)

部位別	0～39歳	40～49歳	50～59歳	60～69歳	70～79歳	80～89歳	90歳～	総計
結腸・直腸	1	2	10	14	25	20	5	77
前立腺	0	0	2	10	33	21	1	67
胃	0	0	4	3	11	13	1	32
肺	0	0	0	2	9	7	0	18
膵	0	1	0	3	2	4	1	11



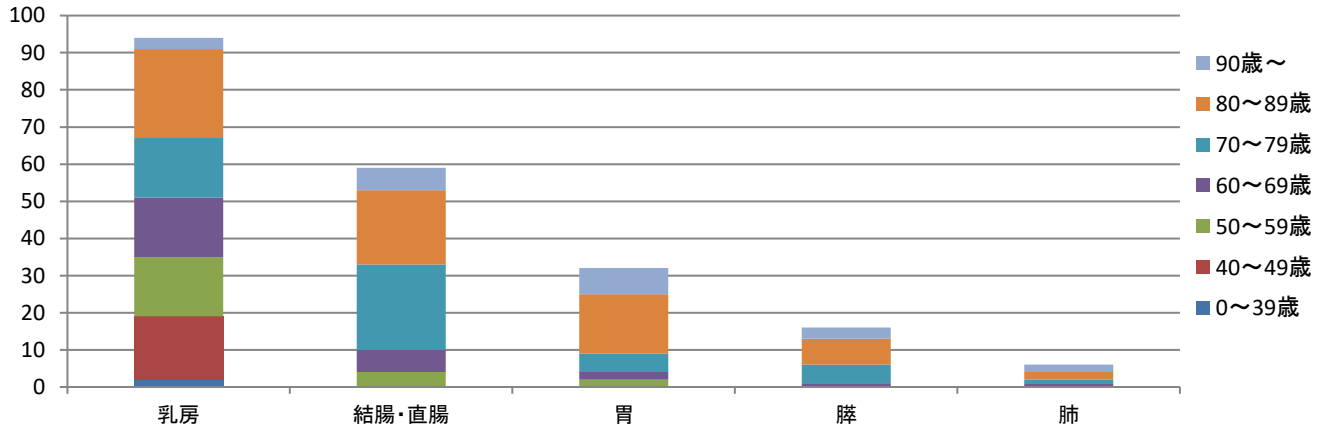
2023年1月～12月 男性 年齢階層別・部位件数（主5部位）



女性 年齢階層別・部位件数（2023年1月～12月）

部位別	0～39歳	40～49歳	50～59歳	60～69歳	70～79歳	80～89歳	90歳～	総計
乳房	2	17	16	16	16	24	3	94
結腸・直腸	0	0	4	6	23	20	6	59
胃	0	0	2	2	5	16	7	32
膵	0	0	0	1	5	7	3	16
肺	0	0	0	1	1	2	2	6

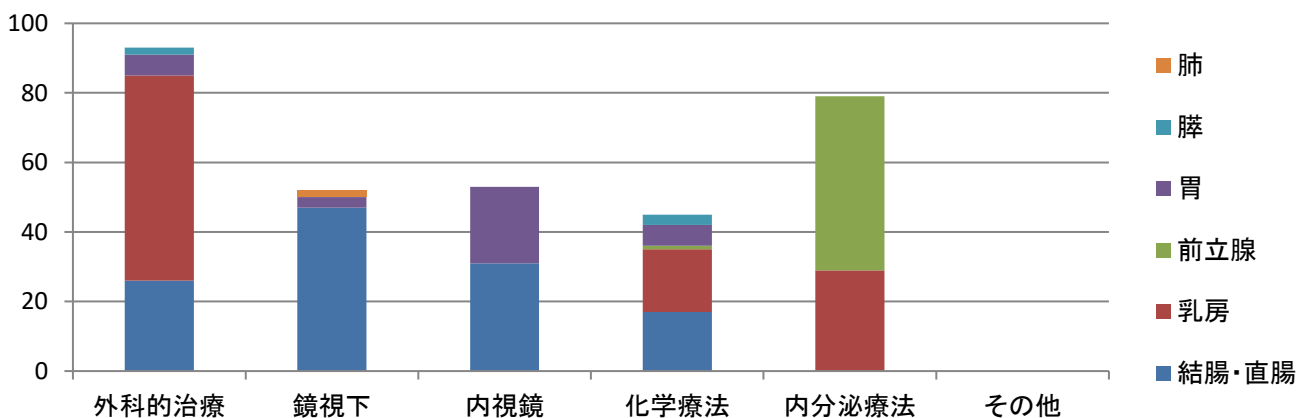
2023年1月～12月 女性 年齢階層別・部位件数（主5部位）



10-③. (c)全国がん登録件数(部位別/治療別) (2023年1月～12月)

局在部位	外科的治療	鏡視下	内視鏡	化学療法	内分泌療法	その他	総計
結腸・直腸	26	47	31	17	0	0	121
乳房	59	0	0	18	29	0	106
前立腺	0	0	0	1	50	0	51
胃	6	3	22	6	0	0	37
膵	2	0	0	3	0	0	5
肺	0	2	0	0	0	0	2
総計	93	52	53	45	79	0	322

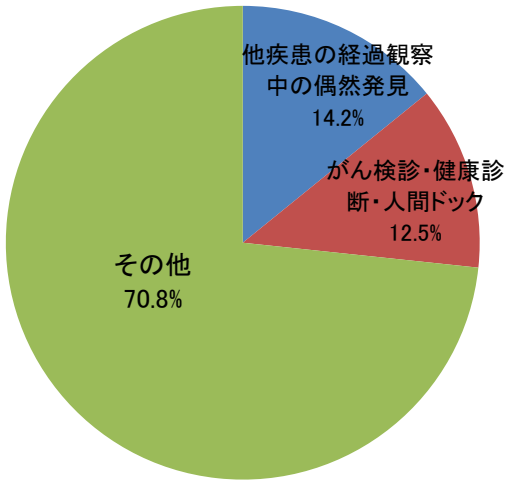
部位別・治療別件数(主6部位)



10-③. (d)全国がん登録件数(発見経緯)  
(2023年1月～12月分)

発見経緯	件数
他疾患の経過観察中の偶然発見	78
がん検診・健康診断・人間ドック	69
その他	404
不明	0
総計	551

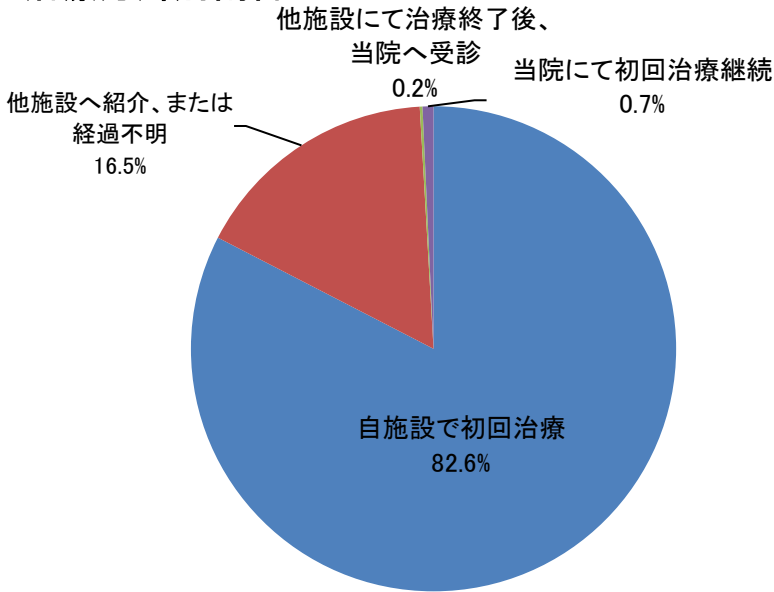
発見経緯別割合



10-③. (e)全国がん登録件数(治療方針)  
(2023年1月～12月分)

治療方針	件数
自施設で初回治療	455
他施設へ紹介、または経過不明	91
他施設にて治療終了後、当院へ受診	1
当院にて初回治療継続	4
総計	551

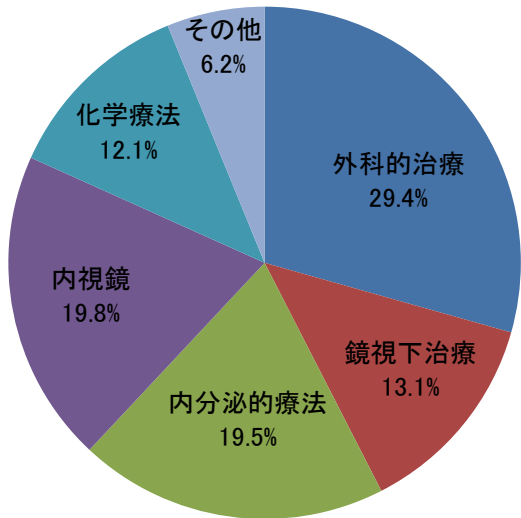
治療方針別割合



10-③. (f)全国がん登録件数(治療内容)  
(2023年1月～12月分)

治療内容	件数
外科的治療	119
鏡視下治療	53
内分泌的療法	79
内視鏡	80
化学療法	49
放射線治療	0
その他	25
総計	405

治療内容別割合

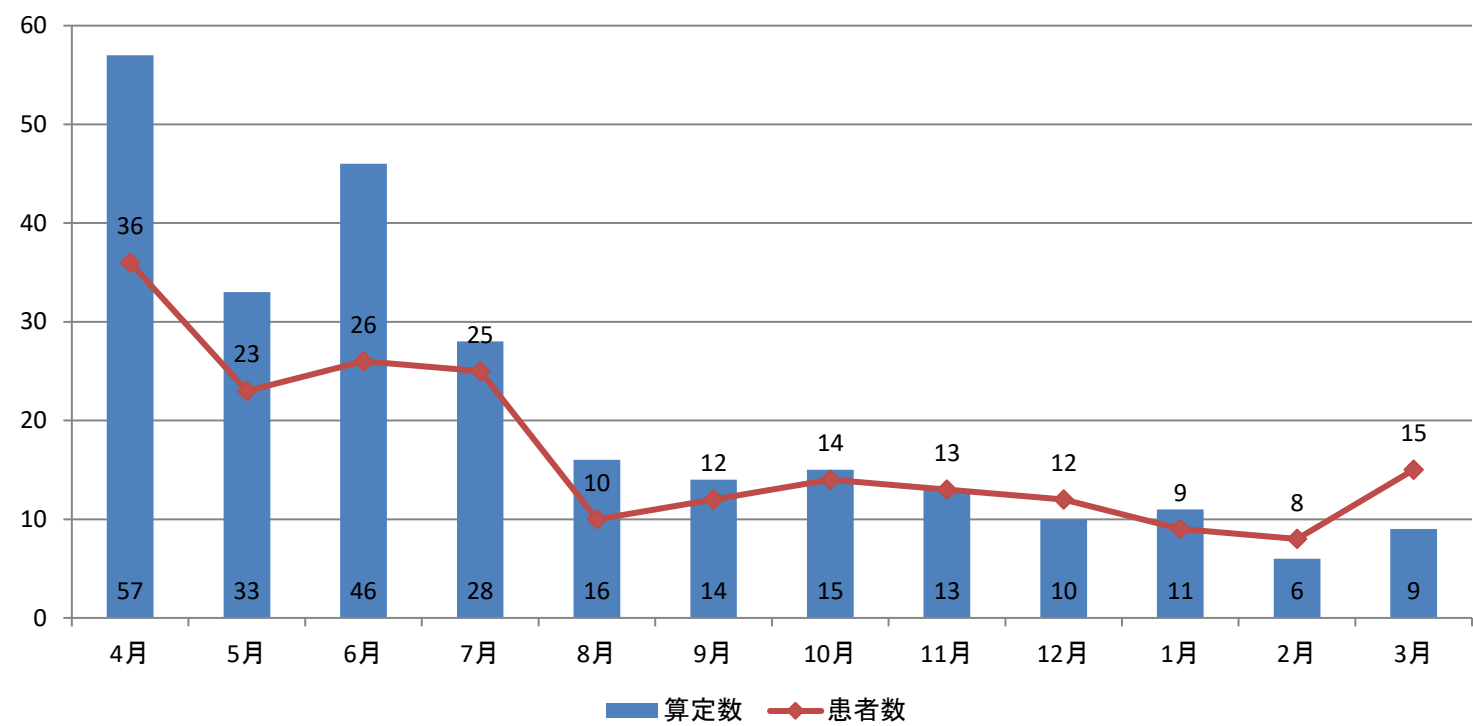


11. チーム医療

11-①. 栄養サポートチーム加算 算定件数

		4月	5月	6月	7月	8月	9月	10月	11月	12月	1月	2月	3月	合計
2024年度	算定数	57	33	46	28	16	14	15	13	10	11	6	9	258
	患者数	36	23	26	25	10	12	14	13	12	9	8	15	203

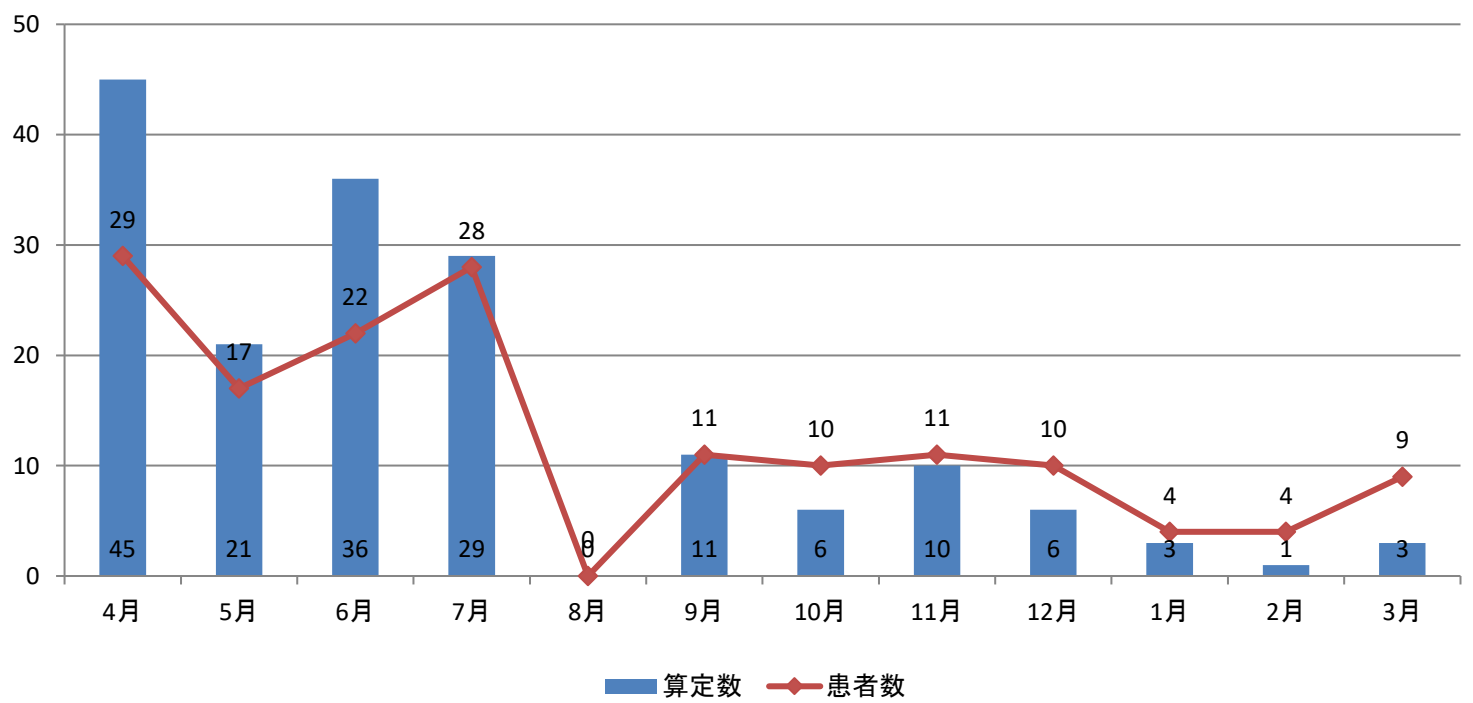
2024年度 栄養サポートチーム加算 算定件数(月次)



11-②. 歯科医師連携加算 算定件数

		4月	5月	6月	7月	8月	9月	10月	11月	12月	1月	2月	3月	合計
2024年度	算定数	45	21	36	29	0	11	6	10	6	3	1	3	171
	患者数	29	17	22	28	0	11	10	11	10	4	4	9	155

2024年度 歯科医師連携加算 算定件数(月次)



### 12-①. クリニカルパス適用症例数

### 12-①. クリニカルパス適用症例数

12. 診療の標準化

12-①. クリニカルパス適用症例数

2024年度		4月	5月	6月	7月	8月	9月	10月	11月	12月	1月	2月	3月	合計	
外科	腹腔鏡下胆嚢摘出術	6	16	6	2	6	0	12	2	10	14	7	7	88	
	左・右鼠径ヘルニア	6	4	5	5	5	4	8	7	10	7	12	2	75	
	内・外痔核	4	6	4	7	2	5	3	3	2	1	1	3	41	
	大腸切除術	5	1	2	5	3	5	1	2	0	3	5	2	34	
	胃癌・胃切除	1	1	0	1	0	5	2	1	0	2	1	1	15	
	虫垂炎	6	5	5	5	8	8	10	3	6	4	1	9	70	
	胸腔鏡下肺部分切除術	0	1	0	0	1	6	0	0	0	0	0	0	8	
	肝部分切除	0	0	0	0	0	0	0	0	0	0	0	0	0	
	中心静脈埋込型カテーテル	1	2	4	0	3	5	1	1	2	1	1	1	22	
	下部消化管内視鏡(入院)										0	0	0	0	
	手術室	鼠径ヘルニア前方到達法(外科)	3	1	2	2	1	0	0	0	1	0	2	0	12
		埋込型カテーテル(外科)	1	1	2	0	1	1	0	0	1	0	0	1	8
		肛門手術(外科)	4	7	4	6	4	4	3	4	2	1	1	3	43
乳腺外科	乳房切除術	3	1	5	6	5	5	3	5	7	5	8	9	62	
	センチネルリンパ節生検	0	0	0	0	0	0	0	0	0	0	0	0	0	
	手術室	センチネルリンパ節生検(乳腺外科)	0	0	0	0	0	0	0	0	0	0	0	0	0
		埋込型カテーテル(乳腺外科)	0	0	2	0	0	3	1	2	1	2	0	0	11
血管外科	下肢静脈瘤	0	0	0	0	0	0	0	0	0	0	0	0	0	
	手術室	下肢静脈瘤血管内塞栓術	0	0	0	0	0	0	0	0	0	0	0	0	0
		下肢静脈瘤血管内焼灼術	0	0	0	0	0	0	0	0	0	0	0	0	0
整形外科	脊髄造影(ミエロ)	0	0	0	1	0	0	0	0	0	0	0	0	1	
	大腿骨頸部骨折・転子部骨折 (外来～緊急入院)	8	11	6	9	13	4	4	6	13	10	16	8	108	
	脊椎圧迫骨折(外来～緊急入院)	9	15	3	2	3	0	4	0	6	7	2	6	57	
	人工骨頭置換・人工関節全置換術	0	0	0	0	0	0	0	0	1	0	0	0	1	
	上肢／鎖骨 観血的整復固定術	9	23	16	14	5	17	16	20	17	23	11	17	188	
	上肢／鎖骨 抜釘術	7	5	4	4	3	5	8	5	7	6	5	3	62	
	下肢観血的整復固定術	0	0	0	1	0	0	0	0	2	0	2	0	5	
	下肢抜釘術	7	2	3	0	7	5	6	4	7	1	3	3	48	
	( )圧迫骨折安静	0	0	0	0	0	0	0	0	0	0	0	0	0	
	手術室	腱鞘切開術	2	0	1	6	3	3	3	3	3	0	1	0	25
		経皮的椎体形成術	14	15	7	8	7	7	6	3	10	9	8	5	99
		骨折経皮的鋼線刺入固定術 (成人)(仰臥位)	0	0	0	0	0	0	1	3	1	2	2	0	9
		骨折経皮的鋼線刺入固定術 (成人)(側臥位)	0	0	0	0	0	0	1	1	0	0	1	0	3
		骨内異物除去術(成人仰臥位)	7	5	4	2	2	4	8	0	8	6	4	0	50
		骨内異物除去術(成人側臥位)	0	2	2	1	1	3	1	0	1	1	0	2	14
		骨内異物除去術(成人腹臥位)	0	0	0	1	0	1	0	3	1	0	1	1	8
		骨内異物除去術 (成人ビーチチェア臥位)	3	2	1	1	2	3	1	4	3	2	2	2	26
		アキレス腱断裂手術	0	0	0	0	1	2	3	0	0	0	1	0	7
		鏡視下手根管開放骨折	2	1	1	1	1	0	2	0	1	0	1	1	11
		経皮的鋼線刺入固定術手術(局所麻酔)	1	1	1	0	2	0	1	1	0	0	2	1	10
大腿骨頸部骨折(骨折観血の手術)							0	3	3	0	2	3	5	16	
大腿骨転子部・転子下骨折		7	11	8	14	11	6	10	14	17	13	8	12	131	

## 12. 診療の標準化

### 12-①. クリニカルパス適用症例数

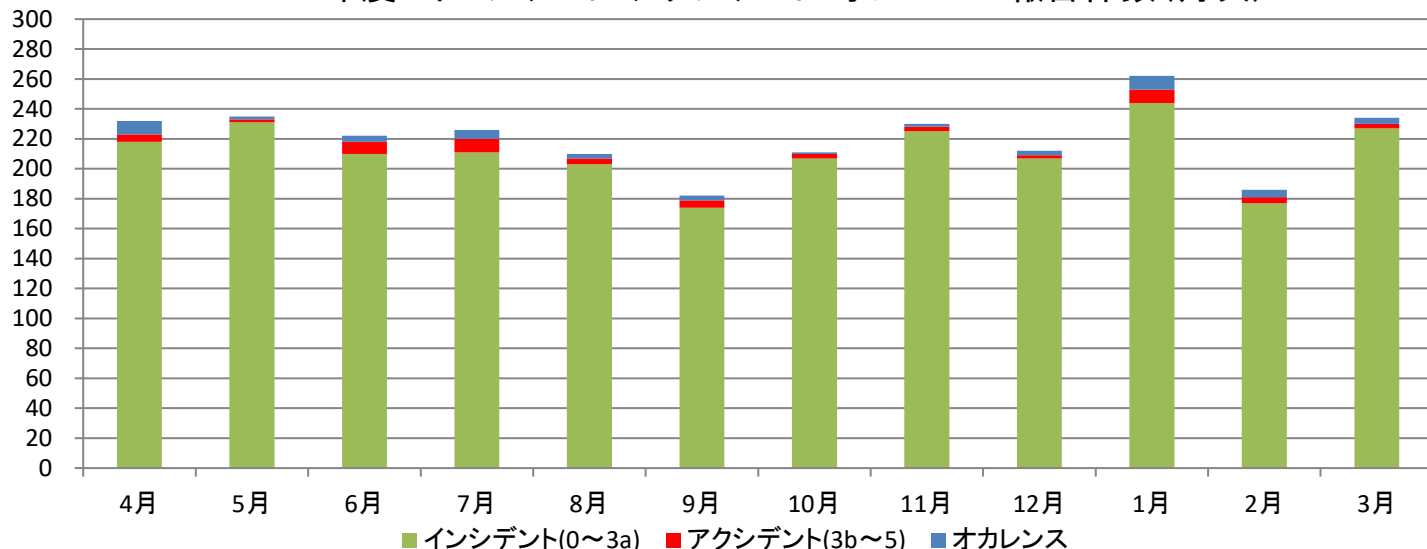
2024年度		4月	5月	6月	7月	8月	9月	10月	11月	12月	1月	2月	3月	合計
形成外科	眼瞼下垂症	0	1	1	2	2	1	3	3	1	1	5	0	20
	乳房再建術	0	1	0	2	3	1	0	1	0	0	2	0	10
	鼻骨骨折(成人)	0	0	0	0	0	0	0	0	0	0	0	0	0
	手術室 眼瞼下垂手術	0	1	2	2	2	2	2	5	1	2	5	1	25
	腫瘍摘出術	2	4	0	4	1	3	3	/	/	/	/	/	17
	腫瘍摘出術(局所麻酔)	/	/	/	/	/	/	/	0	0	2	3	2	7
	腫瘍摘出術(全身麻酔)	/	/	/	/	/	/	/	4	3	0	0	0	7
	鼻骨骨折徒手整復術(形成外科)	0	2	2	0	0	1	1	0	0	0	0	0	6
脳神経外科	脳血管造影	3	5	4	1	3	0	10	3	4	1	0	3	37
	慢性硬膜下血腫	6	5	1	5	4	6	4	4	4	1	1	5	46
	tPA(超急性期血栓溶解療法) (救急外来～ICU)	3	2	0	0	0	3	2	2	2	0	1	1	16
	未破裂脳動脈瘤クリッピング術	0	0	0	0	0	0	0	0	0	0	0	0	0
	頸部内頸動脈内膜剥離術	0	0	0	0	0	0	0	0	0	0	0	0	0
	微小血管減圧術(MVD)	0	0	0	0	0	0	0	0	0	0	0	0	0
	脳梗塞(JCS10以下)	31	32	40	35	17	40	21	22	0	35	2	31	306
	シャント術 VP/LP	0	0	0	0	1	0	0	0	0	0	0	0	1
	タップテスト	0	0	0	0	0	0	0	0	0	0	0	0	0
	慢性硬膜下血腫(外来～病棟・手術室)	/	/	/	/	/	/	/	/	0	0	0	0	0
手術室	慢性硬膜下血腫	6	5	4	3	5	7	5	4	4	2	2	4	51
泌尿器科	前立腺生検	8	1	0	0	0	0	0	0	0	0	0	0	9
	手術室 前立腺針生検法	8	1	0	0	0	0	0	0	0	0	0	0	9
	経尿道的尿管ステント留置術	0	1	1	0	0	0	0	0	0	0	0	0	2
	経尿道的前立腺手術	0	0	0	0	0	0	0	0	0	0	0	0	0
	経尿道的膀胱悪性腫瘍手術	3	0	0	0	0	0	3	0	0	0	0	0	6
婦人科	腹腔鏡下卵巣腫瘍摘出術・附属器切除術	0	0	0	0	1	0	1	0	0	0	0	1	3
	腹腔鏡下子宮全摘出術・附属器切除術	0	0	0	0	0	0	0	0	0	0	0	0	0
	子宮脱	0	0	1	0	0	0	0	0	0	0	0	0	1
	手術室 子宮脱	0	0	1	0	0	0	0	0	0	0	0	0	1
	子宮鏡	0	0	0	0	0	0	0	0	0	0	0	0	0
	円錐切除術(婦人科)	/	/	/	/	/	/	0	0	0	0	0	0	0
眼科	白内障(1泊2日)	13	7	10	15	13	19	13	12	10	16	12	17	157
	白内障(2泊3日)	22	30	27	29	24	27	35	22	24	21	33	16	310
	白内障(日帰り)	7	6	2	7	2	0	3	1	4	6	2	6	46
	手術室 白内障	42	46	41	50	39	46	46	40	38	43	49	40	520
	翼状片	0	0	/	/	/	/	/	/	/	/	/	/	0
	睫毛内反症	0	0	/	/	/	/	/	/	/	/	/	/	0
耳鼻科	慢性扁桃腺炎	0	0	0	0	0	0	0	0	0	1	0	0	1
	慢性副鼻腔炎	0	0	0	0	0	0	0	0	0	0	0	1	1
	鼻中隔彎曲症	0	0	0	0	0	0	0	0	0	0	0	0	0
	顔面神経麻痺	0	0	0	0	0	0	0	0	2	0	1	0	3
	突発性難聴	0	0	0	0	0	0	0	0	0	0	1	0	1
	手術室 アデノイド切除・扁桃摘出(耳鼻科)	0	0	0	0	0	0	0	0	0	0	0	0	0
合計		829	769	719	735	610	673	810	857	683	644	754	650	8,733

### 13. 医療安全

#### 13-①. インシデント・アクシデント・オカレンス報告件数

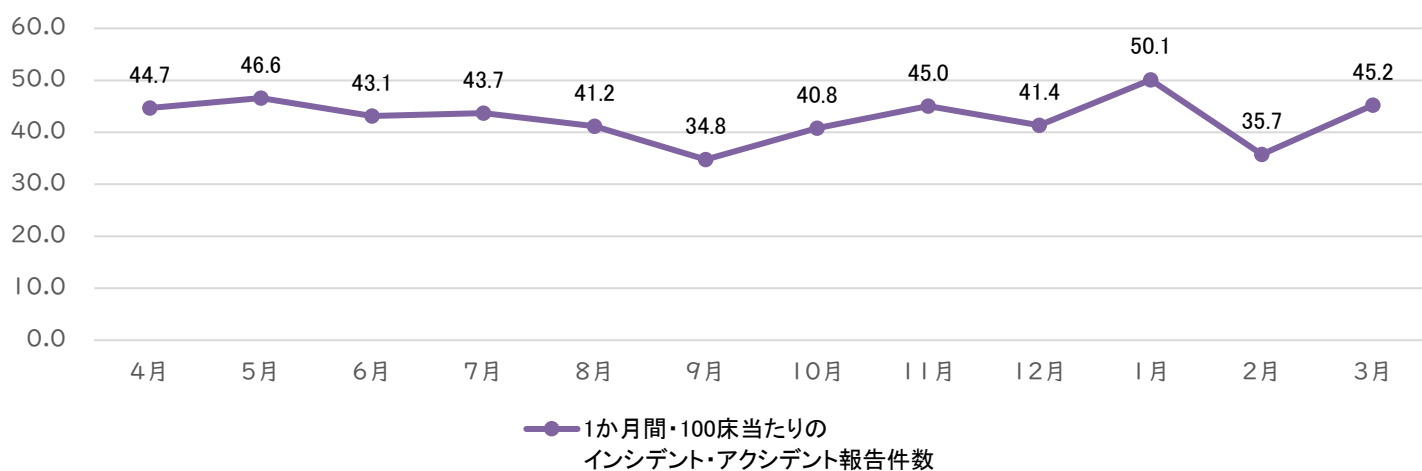
2024年度		4月	5月	6月	7月	8月	9月	10月	11月	12月	1月	2月	3月
在院延べ患者数		11,959	12,237	11,770	12,304	11,878	10,680	11,364	10,888	11,890	13,059	11,262	12,186
報告 件数	インシデント(0～3a)	218	231	210	211	203	174	207	225	207	244	177	227
	アクシデント(3b～5)	5	2	8	9	4	5	3	3	2	9	4	3
	オカレンス	9	2	4	6	3	3	1	2	3	9	5	4
1か月間・100床当たりの インシデント・アクシデント報告件数		44.7	46.6	43.1	43.7	41.2	34.8	40.8	45.0	41.4	50.1	35.7	45.2

2024年度 インシデント・アクシデント・オカレンス 報告件数(月次)

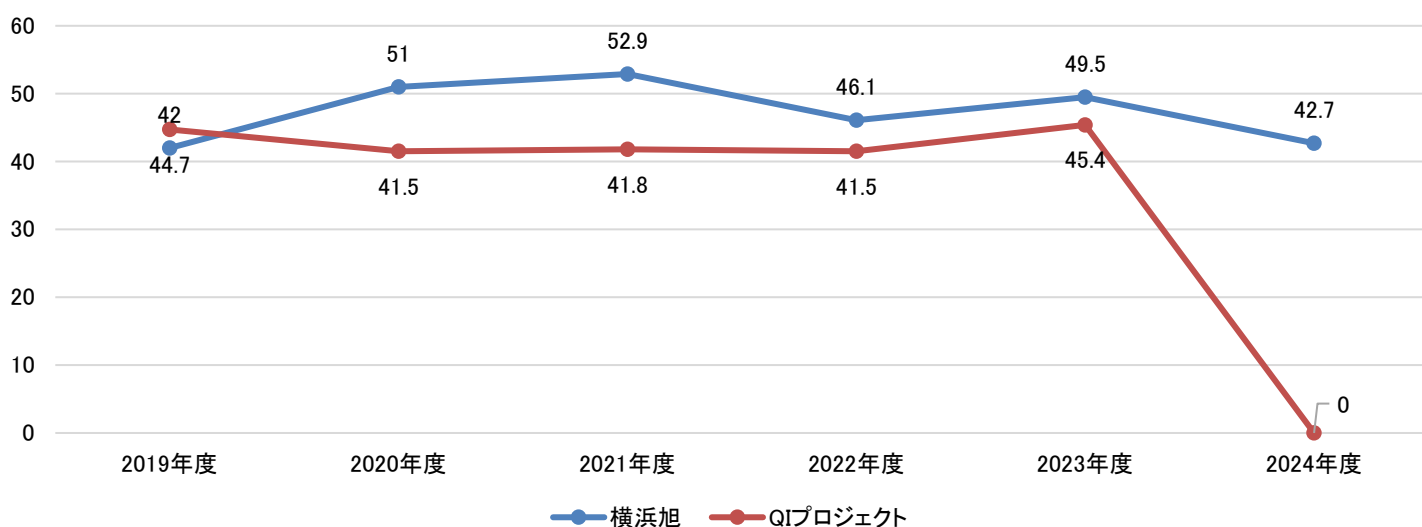


2024年度

1か月間・100床当たりのインシデント・アクシデント報告件数



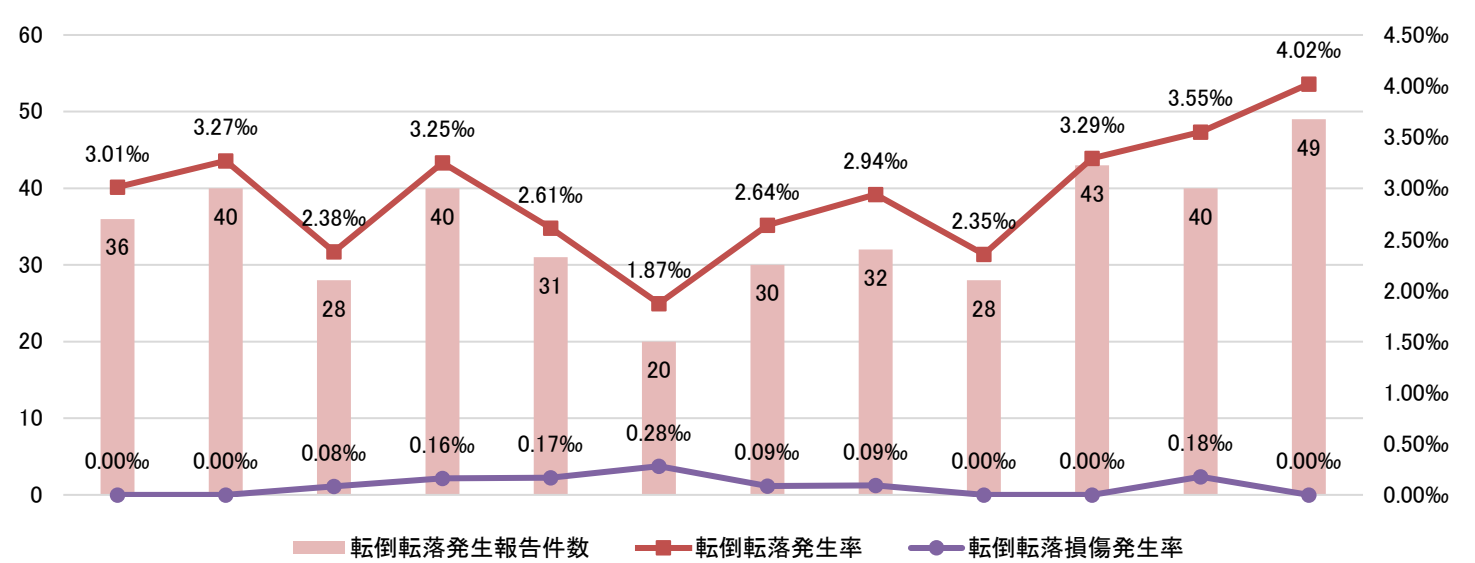
1か月間・100床当たりのインシデント・アクシデント報告件数



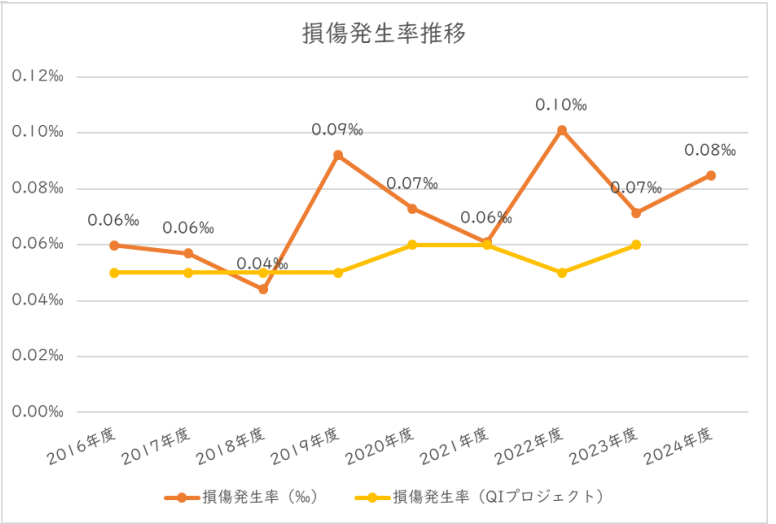
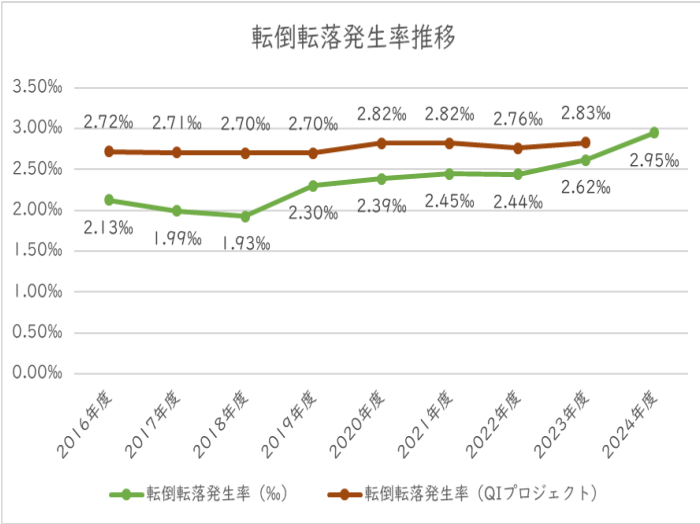
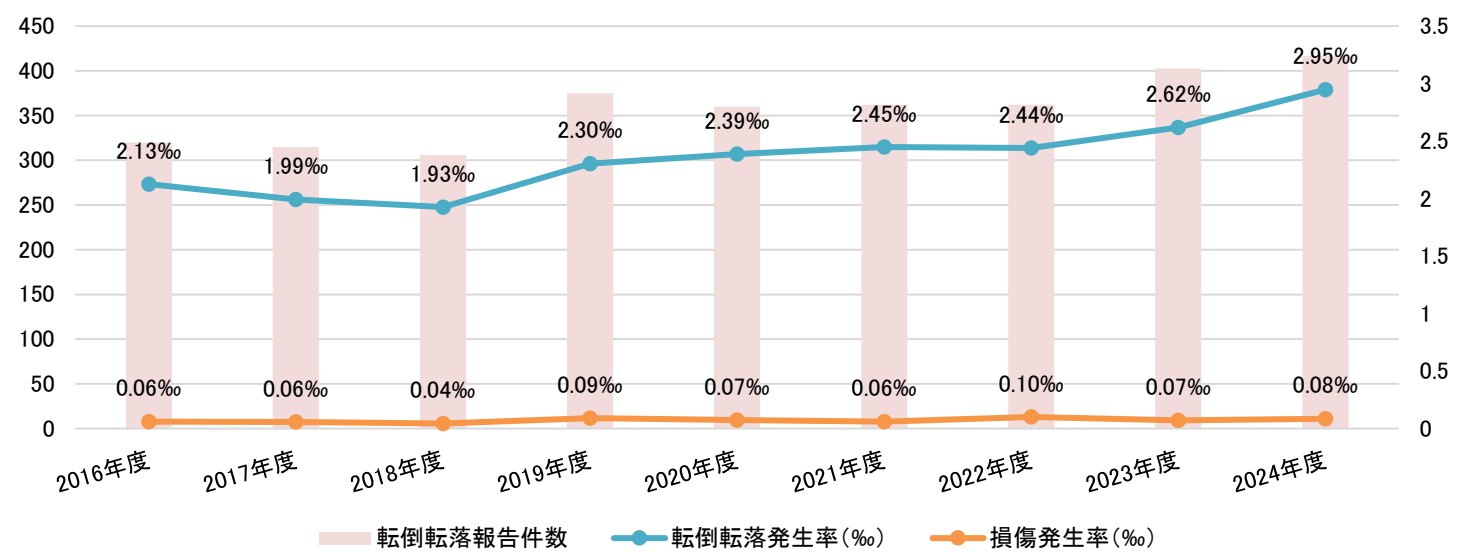
13-②. 転倒転落発生報告件数

2024年度	4月	5月	6月	7月	8月	9月	10月	11月	12月	1月	2月	3月
在院延べ患者数	11,959	12,237	11,770	12,304	11,878	10,680	11,364	10,888	11,890	13,059	11,262	12,186
転倒転落発生報告件数	36	40	28	40	31	20	30	32	28	43	40	49
転倒転落発生率	3.01‰	3.27‰	2.38‰	3.25‰	2.61‰	1.87‰	2.64‰	2.94‰	2.35‰	3.29‰	3.55‰	4.02‰
損傷報告件数(3b以上)	0	0	1	2	2	3	1	1	0	0	2	0
転倒転落損傷発生率	0.00‰	0.00‰	0.08‰	0.16‰	0.17‰	0.28‰	0.09‰	0.09‰	0.00‰	0.00‰	0.18‰	0.00‰

2024年度 転倒転落発生報告件数・発生率(月次)



転倒転落発生報告推移

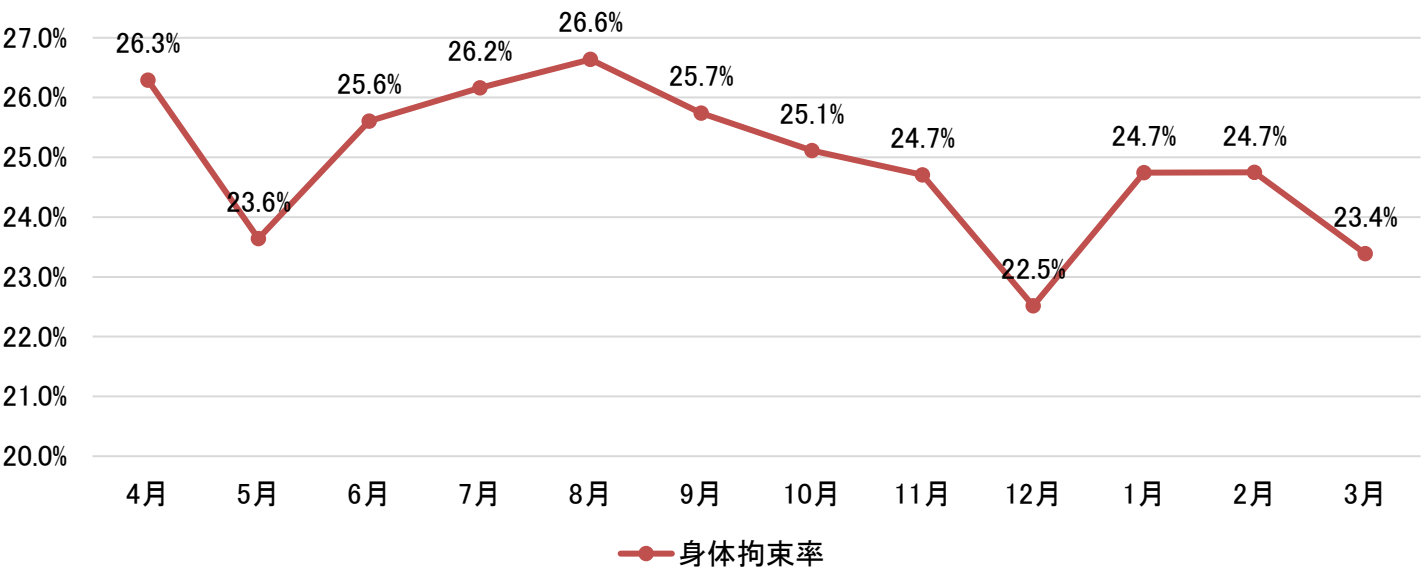




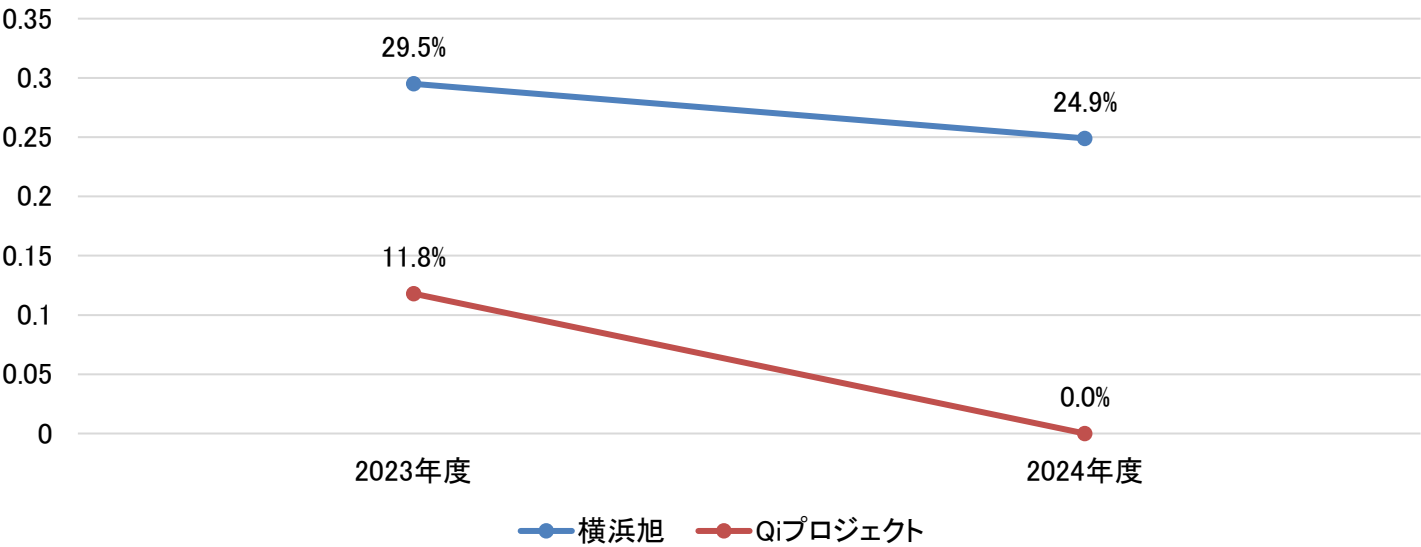
13-③. 身体拘束率

2024年度	4月	5月	6月	7月	8月	9月	10月	11月	12月	1月	2月	3月
在院延べ患者数	11,959	12,237	11,770	12,304	11,878	10,680	11,364	10,888	11,890	13,059	11,262	12,186
身体拘束率	26.3%	23.6%	25.6%	26.2%	26.6%	25.7%	25.1%	25.1%	24.7%	22.5%	24.7%	23.4%

身体拘束率



身体拘束率



14. 臨床研修

14-①. 初期臨床研修医の採用実績

		2024年度
初期臨床研修医の採用人数	マッチング人数	6名
	合計採用人数	6名
マッチング率		100%
採用率		100%

14-②. 臨床研修指導医数

		2024年度
研修医1人あたりの指導医数	研修医数	11名
	臨床研修指導医講習会 修了者数	16名
1人あたりの指導医数		1.45名