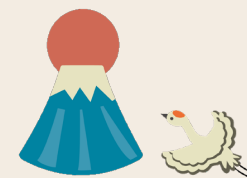




年末年始の診療体制について



2025年12月30日午後～2026年1月4日まで**救急対応**となります。

その間に救急受診をご希望される場合は**来院前**に**代表番号へお電話**
いただきますようお願いいたします。

12/ 29 月	12 / 30 火	12/ 31 水	1/ 1 木	1/ 2 金	1/ 3 土	1/ 4 日	1 / 5 月
通常診療	AM 通常診療 PM 救急診療体制	救急診療体制	救急診療体制	救急診療体制	救急診療体制	救急診療体制	通常診療

ご受診の前に
お電話ください

045-921-6111 (代表)