

在宅

訪問

問

栄

養

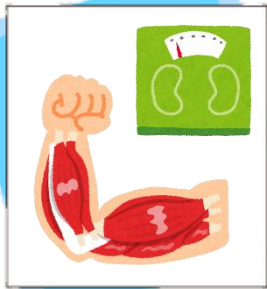
指

導

のご案内

ご自宅で栄養やお食事に関してお困りごとはありませんか？
そのお困りごと…解決にむけて是非お手伝いさせていただきます！

管理栄養士がご自宅に訪問し、お困りごとに合わせて…



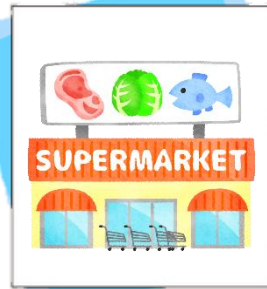
栄養状態の評価を
行います！



調理のアドバイスを
行います！



宅配食や栄養補助食品
の紹介をします！



買い物に同行して食品
選びのアドバイスをします！

などなど、ご本人やご家族の希望に沿ってサポートいたします！

訪問の対象となる方

- 原則、旭区・瀬谷区・緑区にお住まいの方（施設入居者様も介入可）
- 糖尿病・高血圧・心疾患・腎臓病・脂質異常症・痛風・高尿酸血症・肝疾患・肥満症・鉄欠乏性貧血・がん・摂食嚥下障害・低栄養の診断があり、ご自宅でのお食事でお困りの方

介入の流れ（詳細は当院ホームページ「栄養ケア・ステーション」をご覧ください）

- ①主治医またはケアマネージャーにお困りの内容(介入内容)を確認させていただきます。
- ②主治医に栄養や食事に関する指示書の作成をご依頼いたします。
- ③指示書をもとにケアマネージャーおよびご本人様と介入日の日程調整を行います。
初回介入時にご本人様やご家族の希望、お食事でのお困りごと、普段のお食事などの聞き取りを行い、栄養ケア計画書を作成します。
- ④栄養ケア計画を主治医やケアマネージャーへ共有し、計画をもとに介入していきます。

その他

- サービス提供は 月～金曜日 8:30～17:30 の中でご本人様やご家族様と相談して決定いたします。また介入は月1～2回 30分/回が目安となります。
- 介護保険(居宅療養管理指導)、医療保険どちらでも介入が可能です。
【料金目安】介護保険で1割負担の場合:525～545円 / 医療保険で1割負担の場合:530円